

Nr

A

B

C

D

E

F

G

H

I

J

K

L

M

N

O

P

R

S

T

U

V

W

X

Y

Z

1. Obiekt zabytkowy

STAJNIA DWORSKA I MAGAZYN

2. Miejscowość

gm. BRANISZ

RUDKA

3. Wiek

XVIII/XIX

4. Styl

Klasycyzm

5. Kubatura m³

2550

6. Powierzchnia w m²

a) zabytkowa: 570 b) użytkowa: 570

20. Przynależność administracyjna

a) województwo BIAŁYSTOK

b) powiat BIELSK PODL

c) gmina RUDKA

7. Materiał budowlany

Przed zniszczeniem

Po odbudowie

11. Ilość budynków

1

14. Grunty należące do zabytku:

ha

a) ściany

CEGLA

12. Ilość kondygnacji

1

a) ogrody stylowe

b) sklepienia

13. Użytkowanie wnętrza według ilości:

b) sady i grunty uprawne

c) stropy

DREWNO

a) izb mieszkalnych

c) lasy

d) więzania dachu

DREWNO

b) innych pomieszczeń

d) wody

e) krycie dachu

DACHOWNIA

c) piwnic

e) inne

21. Stacja

Nazwa stacji

Odległość od stacji w km

a) kolejowa

PLEPIETOWO

25

b) autobusowa

RUDKA

22. Właściciel i jego adres

PGR. RUDKA

8. Wyposażenie architektoniczne

Główny tytuł boniowany

15. Przeznaczenie pierwotne budynku

STAJNIA I MAGAZYN

16. Użytkowanie w latach ubiegłych

STAJNIA I MAGAZYN

17. Użytkowanie obecne

GARAŻE MAGAZYNISTAJNIA

18. Nadaje się do użycia na

GARAŻE MAGAZYN

23. Użytkownik i jego adres

PGR. RUDKA

24. Inwestor i jego adres

PGR RUDKA

9. Autorzy i data budowy i przebudowy

XVIII w. autorzy mieszkan

Zaplanowane w XVIII/XIX

19. Data, rodzaj i stopień zniszczeń i odbudowy

Data

O P I S

Zniszczenia %

Odbudowa %

VIII.1939 r.

nie zniszczone

XI.1939 r.

nie zniszczone

XII.1945 r.

NIE ZNISZCZONE

1959

stan dobry średni

1963

stan zachowania średni, wymaga zabezpieczenia przed powodzią

25%

25. Rejestr zabytku Nr

rok miejsce przechowywania

26. Nazwa księgi hipotecznej

27. Nr hipoteczny

28. Akta

29. Fotografie

30. Inwentaryzacja pomiarowa

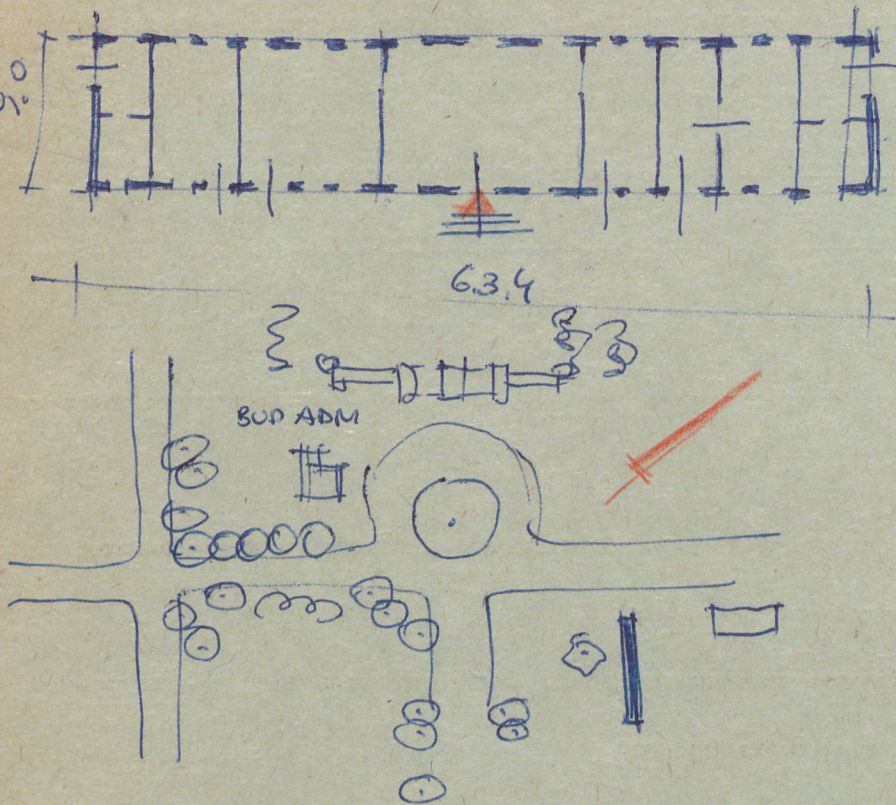
10. Udostępnienie

STAŁE

DOSTĘPNY

Z Y X W V U T S R P O N M L K J I H G F E D C B A Nr

31. Szkic sytuacyjny, plan schematyczny, uwagi opisowe, fotografia $h = 4,5$



Fot. R. Bmkowski 1963

32. Przebieg prac konserwatorskich

Rok	Wyszczególnienie prac	Koszt tys. zł

33. Koszty
w tys. zł

Przewidywane

Rzeczywiste

34. Inspekcje

36. Wypełnił dnia

23.10.58 R. Ryskiński

37. Sprawdził dnia

VII. 1963, 1. Golicz
H. Sygietynski