

KARTA EWIDENCYJNA ZABYTKU NIERUCHOMEGO WPISANEGO DO REJESTRU ZABYTKÓW

3. Miejscowość

RUDKA

1. Nazwa

438(2)
OGRODZENIE Z KAPLICAMI PRZY KOŚCIELE PARAFIALNYM PW. TRÓJCY
PRZENAJŚWIĘTSZEJ

2. Czas powstania

2. poł. XVIII w.

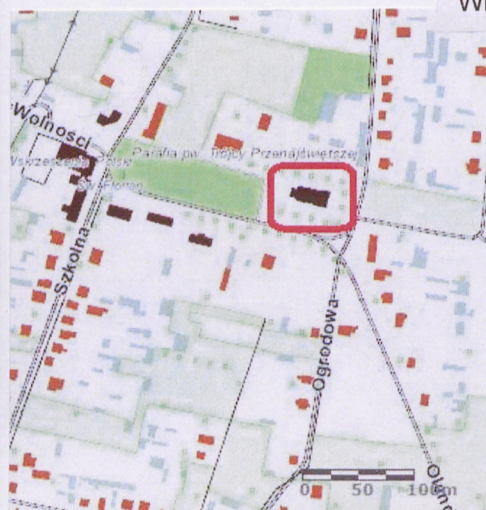
4. Adres

Rudka, u zbiegu ulic ks. Prałata M. Badowskiego
i ul. Zakościelnej
nr ewidencyjny działki 1162 [obręb 9 Rudka]
nr księgi wieczystej [REDACTED]

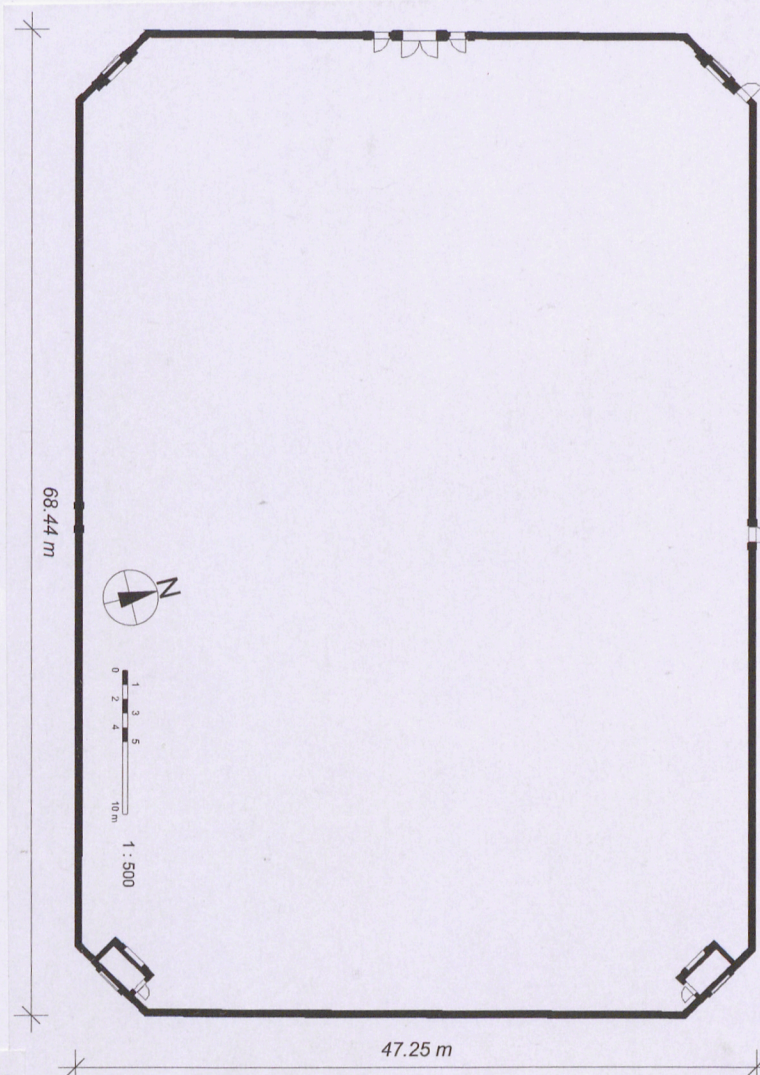
11. Materiały graficzne



Widok ogólny od pd.-zach.



Plan orientacyjny 1:5000



5. Przynależność administracyjna

województwo: podlaskie
powiat: bielski
gmina: Rudka

6. Współrzędne geograficzne

N 52°43'17.34"
E 22°43'51.54.97"

7. Poprzednie nazwy miejscowości

8. Właściciel i jego adres

Parafia Rzymskokatolicka pw. Trójcy
Przenajświętszej
ul. ks. M. Badowskiego 1
17-123 Rudka

9. Użytkownik i jego adres

Parafia Rzymskokatolicka pw. Trójcy
Przenajświętszej
ul. ks. M. Badowskiego 1
17-123 Rudka

10. Formy ochrony

Rejestr zabytków województwa podlaskiego
A-592 z 14.01.2016 r.

Pierwszy, drewniany kościół w Rudce wzmiankowany w 1442 r. Obecny, fundowany przez Franciszka Maksymiliana Ossolińskiego po 1727 r. Wybudowany przez jego syna Jana Kantego Ossolińskiego w I. 1740-1756(59?). Pierwsza wzmianka o murowanym ogrodzeniu pochodzi z 2. poł. XVIII w. W sporządzonym w trakcie wizytacji w 1785 r. opisie tej świątyni czytamy: *przy kościele cmentarz dookoła opasany (...) z bramą dużą i czterema małymi*. W wizytacji z 1828 r. czytamy: *cmentarz naokoło murem opasany i lipami obsadzony, brama wielka 1. przy nim furtek 2., na bokach cmentarza furtek 2., wszystkie na krukach y zawiasach żelaznych z ryglami*. Wiosną 1928 r. proboszcz ks. Ksawery Bobrowski rozpoczął prace remontowe świątyni, które wstrzymał konserwator zabytków na województwo białostockie. Konserwator zalecił m.in. wymianę *bramy na cmentarz kościelny, która nie licuje z zabytkiem*. Ogrodzenie remontowane w I. 30 XX w., I. 90. XX w. Nieznany jest projektant kościoła i otoczenia, jednak K. Niewiarowska-Bogucka sugeruje pewne analogie do kościoła ciechanowskiego i powołuje się na list F. Ossolińskiego do ks. Mateusza Osieckiego proszącego w nim o przybycie do Ciechanowca *w sprawie budowy nowej świątyni*. Prawdopodobnie Osiecki poza projektem kościoła w Ciechanowcu przygotował także projekt kościoła w Rudce. Domniemanie to potwierdza fakt, iż w korpusie nawowym kościoła w Rudce został zastosowany tzw. ścienno-filarowy system wnętrza stosowany przez M. Osieckiego choćby w świątyni reformatów w Boćkach wzniesionej w I. 1726-39.

Styl: barokowy.

sytuacja: kościół wraz z ogrodzeniem w Rudce usytuowany jest we wsch. części miejscowości przy drodze wylotowej Rudka- Olendy, u zbiegu ulic ks. M. Badowskiego i Zakościelnej. Teren cmentarza porośnięty trawą, obsadzony drzewami i krzewami.

materiał, konstrukcja, technika: ogrodzenie murowane z cegły, łączone zaprawą wapienno-cementową, tynkowane, na tynkowanym cokole, kryte dwuspadowym daszkiem z cegły. Fragment ogrodzenia w zach. części od narożnika do bramy głównej z łamanego kamienia łączonego zaprawą cementową. Brama główna i boczne furtki murowane cegły, tynkowane, filary kryte blachą. Skrzydła metalowe, spawane, malowane. Kaplice murowane z cegły, tynkowane, pokryte dachówką esówką. W kaplicach posadzka betonowa. Drzwi kaplic drewniane z desek, na kutyh zawiasach.

rzut: ogrodzenie na planie prostokąta o ściętych narożach. W pn.- zach. i pd.- zach. narożniku kaplice z niszami od strony cmentarza przykościelnego. W pd.- wsch. i pn.- wsch. narożniku kaplice kubaturowe. Wejście główne w zach. części ogrodzenia złożone z dwuskrzydłowej bramy oraz dwóch furtek. Wejście boczne w pd. części ogrodzenia zamurowane, w części pn. furka, furka przy pn.- zach. narożniku ogrodzenia.

opis: ogrodzenie ciągłe, na wyodrębnionym cokole, podzielone prostokątnymi płycinami w pozycji horyzontalnej, kryte dwuspadowym daszkiem. W narożnikach pn.- zach. i pd.- zach. kaplice, w których od strony zewnętrznej płytkie, arkadowe wnęki z krzyżem łacińskim wypukłym, od strony cmentarza nisze zamknięte półkoliście. Wnęki i nisze ujęte parami pilastrów tokańskich. Kaplice kryte dachem półokrągłym, łączą się z murem ogrodzeniowym spływami. W pd.- wsch. i pn.- wsch. narożniku ogrodzenia kaplice kubaturowe na planie prostokąta, z prostokątnymi otworami wejściowymi kolejno od pn. i pd. Nakryte dachem dwuspadowym, wyokrąglonym w górnej części. Części boczne kaplic nakryte daszkami pulpityowymi. Od zewnątrz płytkie arkadowe wnęki z wypukłym krzyżem łacińskim, od strony cmentarza nisze zamknięte półkoliście. Wnęki i nisze ujęte parami pilastrów tokańskich. W części pd. i pn. muru ogrodzeniowego jednoskrzydłowe furtki ujęte parą filarów w porządku tokańskim, pd. furka zamurowana. Przy kaplicy w pn.- zach. narożniku jednoskrzydłowa furka. Skrzydła ażurowe, z metalowych prętów. W murze zach. brama główna składająca się z przejazdu oraz dwóch bramek bocznych. Otwory wejściowe w bramkach zamknięte odcinkowo, zwieńczone wydatnym gzymsem nakrytym dwuspadowym daszkiem. Brama główna ujęta filarami z pilastrami w porządku tokańskim, zwieńczona przerwanym szczytem, ogzysowanym, pokrytym blachą. Filary bramy podkreślone prostokątnymi płycinami w pozycji wertykalnej. W zwieńczeniu filarów i na szczytach umieszczone czworoboczne podstawy, na których ustawione wazy ozdobione festonami spiętymi rozetkami.

14. Kubatura	15. Powierzchnia użytkowa	16. Przeznaczenie pierwotne	17. Użytkowanie obecne
-	-	ogrodzenie	ogrodzenie
18. Stan zachowania W partii cokołu (z zewnątrz i wewnątrz) zawilgocenia, miejscami odparzony tynk, ubytki cegieł, spękania muru. Pn. część ogrodzenia pozbawiona tynku. Kaplice analogicznie (zawilgocenia, ubytki tynku, dachówek, spękania muru). Filary furtki w pn. części ogrodzenia pozbawione tynku (od zewnątrz), nieszczelne pokrycie z blachy. Bramka w pn.-zach. narożniku uszkodzona. Duże ubytki cegieł i tynku w zach. części muru.		19. Istniejące zagrożenia, najpilniejsze postulaty konserwatorskie Obiekt nie jest zagrożony, wymaga jednak podjęcia prac konserwatorskich w zakresie uzupełnienia i naprawy ubytków cegieł, tynku, obróbek blacharskich.	

20. Akta archiwalne (rodzaj akt, numer i miejsce przechowywania)

- M. Dolistowska, *Rudka, kościół parafialny, dokumentacja historyczno-architektoniczna*, Białystok 1984, mpis PKZ w zbiorach WUOZ w Białymstoku.
- Wizytacja kościoła w Rudce z 19.12.1828 r. LPAH w Wilnie, font 694, opis 1 nr 3755.
- mgr inż. arch. W. Barcewicz, *Ogrodzenie przy kościele pw. Trójcy Przenajświętszej w Rudce- inwentaryzacja*, Rudka 2015.

23. Bibliografia

- Z. Romaniuk, *Rudka. Dzieje majątku, wsi i parafii*, Rudka 2002.
- K. Niewiarowska-Bogucka, *Mecenat rodziny Ossolińskich w XVIII i XIX wieku na Podlasiu*, Warszawa 2004.

25. Źródła ikonograficzne (rodzaj, miejsce przechowywania)

21. Uwagi

22. Adnotacje o inspekcjach, informacje o zmianach (daty, imiona i nazwiska wypełniających)

24. Opracowanie karty ewidencyjnej (autor, data i podpis)

tekst: Iwona Górską, listopad 2016
plany, rysunki: Iwona Górską, listopad 2016
fotografie: Iwona Górską, listopad 2016

30.11.16r. *Marek Cielecki*

26. Załączniki

4

1. Miejscowość:
Rudka

2. Gmina: Rudka

3. Powiat: bielski

4. Województwo:
podlaskie

5. Nazwa zabytku (jak w karcie), adres
Ogrodzenie z kaplicami przy kościele parafialnym pw. Trójcy
Przenajświętszej
Rudka, u zbiegu ulic ks. Prałata M. Badowskiego
i ul. Zakościelnej

6. Zawartość załącznika: materiał fotograficzny



Fragment zach. części ogrodzenia (z zewnątrz) widok pd.-zach.



Brama główna widok od zach.



Pd.-zach. narożnik ogrodzenia (z zewnątrz)

Opracowanie załącznika: Iwona Górską, listopad 2016
(data i podpis)

30.11.16r. Iwona Górską



Pd. odcinek ogrodzenia (z zewnątrz) widok od zach.



d. furka w pd. części ogrodzenia widok od pd.



Pd.-wsch. narożnik ogrodzenia (kaplica) widok od pd.-wsch.



Wsch. odcinek ogrodzenia (z zewnątrz) widok od pd.



Pn.-wsch. narożnik ogrodzenia (kaplica) widok od pn.-wsch.

1. Miejscowość: Rudka	5. Nazwa zabytku (jak w karcie), adres Ogrodzenie z kaplicami przy kościele parafialnym pw. Trójcy Przenajświętszej Rudka, u zbiegu ulic ks. Prałata M. Badowskiego i ul. Zakościelnej	6. Zawartość załącznika: materiał fotograficzny
2. Gmina: Rudka		
3. Powiat: bielski		
4. Województwo: podlaskie		



Pn. odcinek ogrodzenia (z zewnątrz) widok od wsch.



Fragment pn. odcinka ogrodzenia (z zewnątrz) widok od pd.



Zach. odcinek ogrodzenia (wewnątrz) widok od pn.

Opracowanie załącznika: Iwona Górską, listopad 2016
(data i podpis)

30. 11. 16 r. *Iwona Górską*



Pd. odcinek ogrodzenia (wewnątrz) widok od pn.-zach.



Kaplica w pd.-wsch. narożniku widok od pn.-zach.



Drzwiczki w bocznej elewacji kaplicy widok od pn.



Wsch. odcinek ogrodzenia (wewnątrz) widok od pd.

1. Miejscowość:
Rudka

2. Gmina: Rudka

3. Powiat: bielski

4. Województwo:
podlaskie

5. Nazwa zabytku (jak w karcie), adres
Ogrodzenie z kaplicami przy kościele parafialnym pw. Trójcy
Przenajświętszej
Rudka, u zbiegu ulic ks. Prałata M. Badowskiego
i ul. Zakościelnej

6. Zawartość załącznika: materiał fotograficzny



Kaplica w pn.-wsch. narożniku widok od pd.



Ściana wewnętrzna kaplicy pn.-wsch.



Pn. odcinek ogrodzenia (wewnątrz) widok od wsch.

Opracowanie załącznika: Iwona Górską, listopad 2016
(data i podpis)

30. 11. 16r. Iwona Górską



Furtka w pn. części ogrodzenia widok od pn.



Furtka w pn. części ogrodzenia widok od pd.

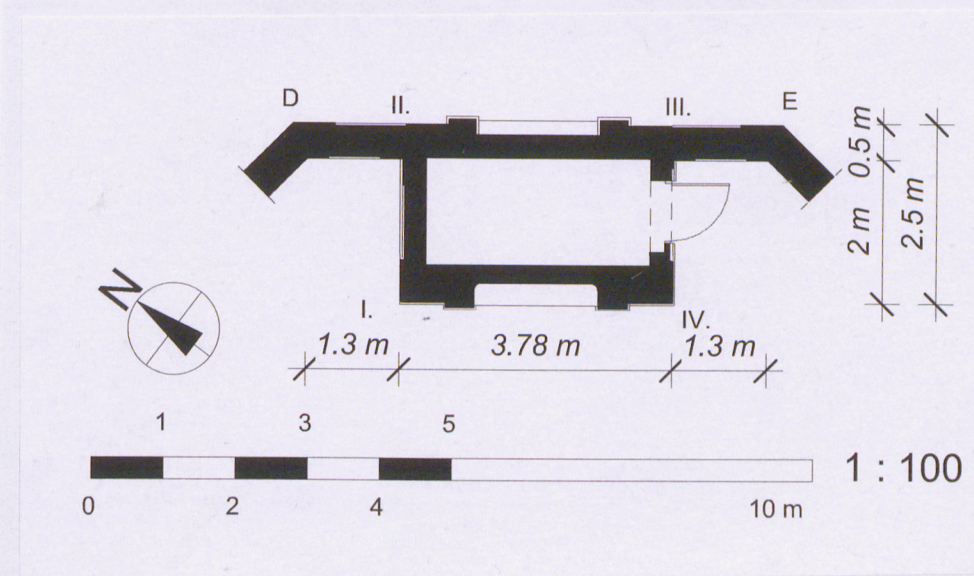
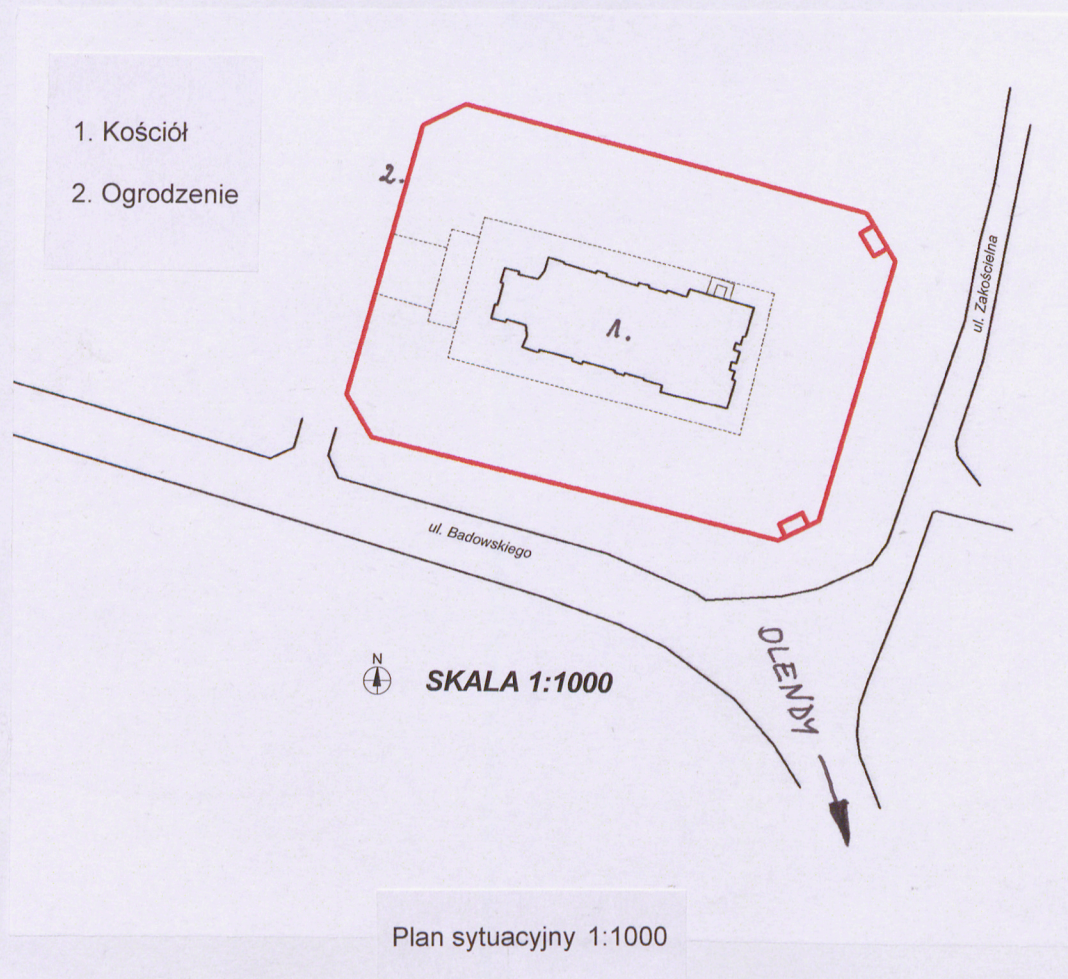


Kaplica w pn.-zach. narożniku widok od wsch.



Zach. odcinek ogrodzenia (wewnątrz) widok od pn.

1. Miejscowość: Rudka	5. Nazwa zabytku (jak w karcie), adres Ogrodzenie z kaplicami przy kościele parafialnym pw. Trójcy Przenajświętszej Rudka, u zbiegu ulic ks. Prałata M. Badowskiego i ul. Zakościelnej	6. Zawartość załącznika: plan sytuacyjny, rzut kaplicy
2. Gmina: Rudka		
3. Powiat: bielski		
4. Województwo: podlaskie		



Opracowanie załącznika: Iwona Górską, listopad 2016
(data i podpis)

30.11.16r. Iwona Górską