

Nr I A B C D E F G H I J K L M N O P R S T U V W X Y Z

1. Obiekt zabytkowy

Stare Collegium pokijarskie /Klasztor/

2. Miejscowość

SZCZECZYŃ

3. Wiek
XVIII

4. Styl
barok

5. Kubatura m³
17944

6. Powierzchnia w m²
a) zabytkowa: 1996 b) użytkowa: 1996

20. Przynależność administracyjna

a) województwo
b) powiat
c) gmina

7. Materiał budowlany	przed zniszczeniem	po odbudowie
a) ściany	murowe	-
b) sklepienia	sklepienie	-
c) stropy	drewniane	-
d) więzania dachu	drewniane	-
e) krycie dachu	dach	-

11. Ilość budynków	2
12. Ilość kondygnacji	2
13. Użytkowanie wnętrza według ilości:	
a) izb mieszkalnych	3
b) innych pomieszczeń	25
c) piwnic	8

14. Grunty należące do zabytku:	ha
a) ogrody stylowe	-
b) sady i grunty uprawne	6
c) lasy	-
d) wody	-
e) inne	-

21. Stacja	Nazwa stacji	Odległość od stacji w km
a) kolejowa	Grajewo	14
b) autobusowa	Włocławek	-

22. Właściciel i jego adres
Miejsce w Włocławku i adresem
Klasztoru w Włocławku

8. Wyposażenie architektoniczne
drzwi, okna, kolumny, rzeźby, elementy ozdobne, elementy rzeźbione, elementy rzeźbione

15. Przeznaczenie pierwotne budynku
16. Użytkowanie w latach ubiegłych
17. Użytkowanie obecne
18. Nadaje się do użycia na

23. Użytkownik i jego adres
Klasztor w Włocławku

24. Inwestor i jego adres

9. Autorzy i data budowy i przebudowy
fundacja: podskarbi
Szczecin 1698-1700
architekt: Józef Piola

19. Data, rodzaj i stopień zniszczeń i odbudowy

Data	O P I S	Zniszczenia %	odbudowa %
VIII. 1939 r.	nie zniszczony	-	-
XI. 1939 r.	-	-	-
XII. 1945 r.	-	-	-
IX. 1959	stan zachowania bardzo dobry	3	-
VIII. 1963 r.	STAN DOBRY	-	-

25. Rejestr zabytku Nr 26-13/52/56
rok 1956 miejsce przechowywania

26. Nazwa księgi hipotecznej
27. Nr hipoteczny

28. Akta

29. Fotografie

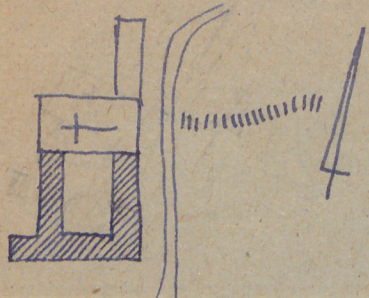
30. Inwentaryzacja pomiarowa

10. Udostępnienie

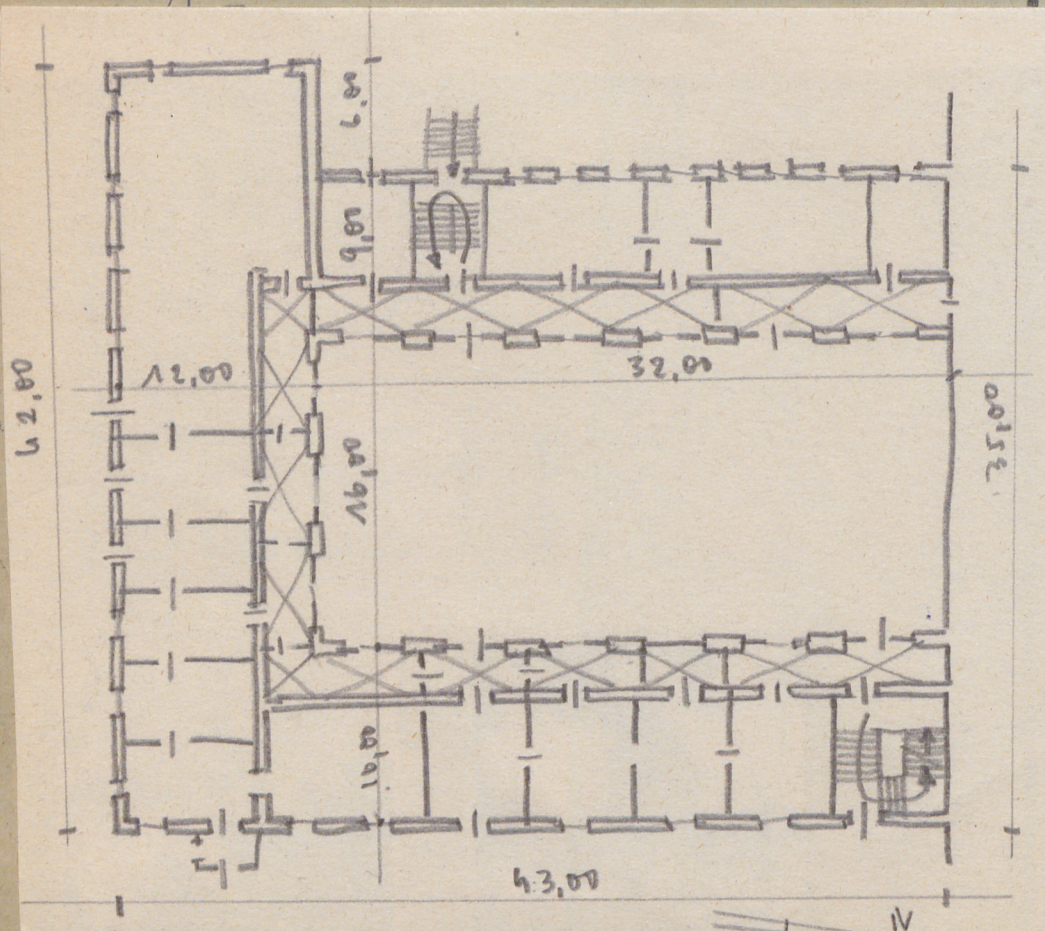
stałe do użytku

Z Y X W V U T S R P O N M L K J I H G F E D C B A N_r

31. Szkic sytuacyjny, plan schematyczny, uwagi opisowe, fotografia



$h = 8.00$



32. Przebieg prac konserwatorskich

[illegible][illegible]

35. Uwagi różne

DONAT GERARD PUTKOWSKI

36. Wypełnił dnia PAZ 1959

37. Sprawdził dnia

VIII 106) A. Fischer

32. Przebieg prac konserwatorskich

[illegible][illegible]

35. Uwagi różne

DONAT GERARD PUTKOWSKI

36. Wypełnił dnia PAZ. 1959

37. Sprawdził dnia

VIII 106) A. Fischer

