

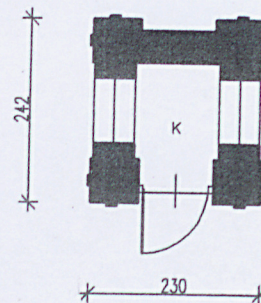
1. Obiekt

KAPLICZKA

11. Zdjęcia , rzut , przekrój , sytuacja , orientacja



Elewacja zachodnia



K – KAPLICZKA

H_{GZYSU} = 4,60m



Nr

6205

A B C D E F G H I J K L Ł M N O P R S T U V W X Y Z

2. Czas powstania

1906 r

3. Miejscowość

SOKÓŁKA

4. Adres

16-100 SOKÓŁKA
ul. Grodzieńska / Kresowa dz.
1714

nr hipoteczny.....

5. Przynależność administracyjna

Województwo podlaskie

Powiat sejneński SOKÓLSKI

Gmina Sejny SOKÓŁKA

6. Poprzednie nazwy miejscowości

7. Przynależność administracyjna do 01.01.1999r.

Województwo białostockie

Gmina Sokółka

8. Właściciel i jego adres

Miasto Sokółka
16-100 Sokółka, Plac Kościuszki 1

9. Użytkownik i jego adres

Miasto Sokółka
16-100 Sokółka, Plac Kościuszki 1

10. Rejestr zabytków

nr data A-275 z 21.01.2010

12. Autorzy, historia obiektu, określenie stylu

Kapliczka zbudowana w 1906 roku.
Projektant i budowniczy nieznani.

Kapliczkę zbudowano w czasie, kiedy proboszczem parafii p.w. Św. Antoniego Padewskiego w Sokółce był Anzelm Antoni Noniewicz., który w latach 1901- 14 rozbudował kościół w Sokółce.

Obiekt bezstylowy.

13. Opis (Sytuacja, materiał i konstrukcja, rzut, bryła, elewacje, wnętrze, wyposażenie, instalacje)

Sytuacja: budynek zlokalizowany po północnej stronie ulicy Grodzieńskiej i po południowo- wschodniej stronie ulicy Kresowej. Działka wydzielona ogrodzeniem metalowym.

Materiał, konstrukcja, technika: ściany murowane z żółtej cegły , nietynkowane, na ceglanym fundamencie ; *strop* belkowy, drewniany; *więźba* dachowa drewniana krokwiowa, *pokrycie* dachu z blachy. *Posadzka* betonowa wyłożona terakotą. Otwory okienne prostokątne, zamknięte półkoliście , stolarka okienna drewniana, w partii dolnej okna sześciokwaterowe z trzykwaterowym nadświetlem, w partii górnej czterokwaterowe z trójkwaterowym nadświetlem. Otwór drzwiowy prostokątny zamknięty odcinkowo, drzwi drewniane , jednoskrzydłowe, przeszklone.

Rzut: na planie prostokąta, jednoprzestrzenny. **Bryła:** budynek jednokondygnacyjny, złożony z dwóch brył prostopadłościennych , większej dolnej, mniejszej górnej , nakryty dachem czterospadowym, ściany zwieńczone trójkątnymi szczytami, nakrytymi dachami dwuspadowymi.

Elewacje: zachodnia w dolnej partii drzwi, ujęte wąskimi lizenami, wspierającymi gzyms, nad nimi okno ujęte wąskimi lizenami. Ściany części dolnej i górnej zwieńczone płaskimi gzymsami . W trójkątnym szczycie zwieńczonym gzymsem data 1906. **Elewacje północna i południowa:** w dolnej partii okno ujęte lizenami, nad nim mniejsze okno, ujęte lizenami. Ściany części dolnej i górnej zwieńczone płaskim gzymsem.

Elewacja wschodnia ślepa. Ściany części dolnej i górnej zwieńczone płaskim gzymsem, podziały pionowe analogiczne jak w pozostałych elewacjach. **Wnętrze:** niewielkie pomieszczenie. **Wyposażenie:** w połowie wysokości umieszczona figura Matki Boskiej. **Instalacje:** elektryczna.

I. Kubatura ok. 29 m ³	15. Powierzchnia użytkowa ok. 1,84 m ²	16. Przeznaczenie pierwotne sakralne	17. Użytkowanie obecne sakralne
Prace budowlane i konserwatorskie, ich przebieg i dokumentacja W 2009 roku wykonano remont kapliczki, wymieniono pokrycie achowe i obróbki blacharskie, wymieniono stolarkę okienna i drzwiowa.		19. Stan zachowania (fundamenty, ściany zewnętrzne, ściany wewnętrzne, sklepienia, stropy, konstrukcje dachowe, pokrycie dachu, wyposażenie i instalacje) Fundamenty, ściany zewnętrzne i wewnętrzne , strop, więźba dachowa, pokrycie dachu , instalacje w dobrym stanie.	
		20. Najpilniejsze postulaty konserwatorskie	

21. Akta archiwalne (rodzaj akt, numer i miejsce przechowywania)

24. Uwagi różne

22. Bibliografia

25. Opracował

tekst mgr Barbara Tomecka, mgr inż. arch. Piotr Lewkowicz XI 2009

plany, rysunki mgr inż. arch. Piotr Lewkowicz XI 2009

zdjęcia fotograf. mgr inż. arch. Piotr Lewkowicz XI 2009

miejsce przechowywania negatywów WUOZ w Białymstoku

Karta po wypełnieniu podlega ochronie na podstawie przepisów prawa autorskiego

23. Źródła ikonograficzne i fotografia (rodzaj, miejsce przechowywania, sygnatury)

26. Adnotacje o inspekcjach, informacje o zmianach (daty, imiona i nazwiska wypełniających)

27. Załączniki

wkładka do karty ewidencyjnej

1. Miejscowość

SOKÓŁKA, WOJEWÓDZTWO PODLASKIE
POWIAT SOKÓLSKI, GMINA SOKÓŁKA

2. Obiekt (nazwa jak w karcie)

Kapliczka
ul. Grodzieńska/Kresowa dz. 1714

3. Zawartość wkładki (nazwa obiektu lub materiału uzupełniającego)

FOTOGRAFIE; PLAN SYTUACYJNY

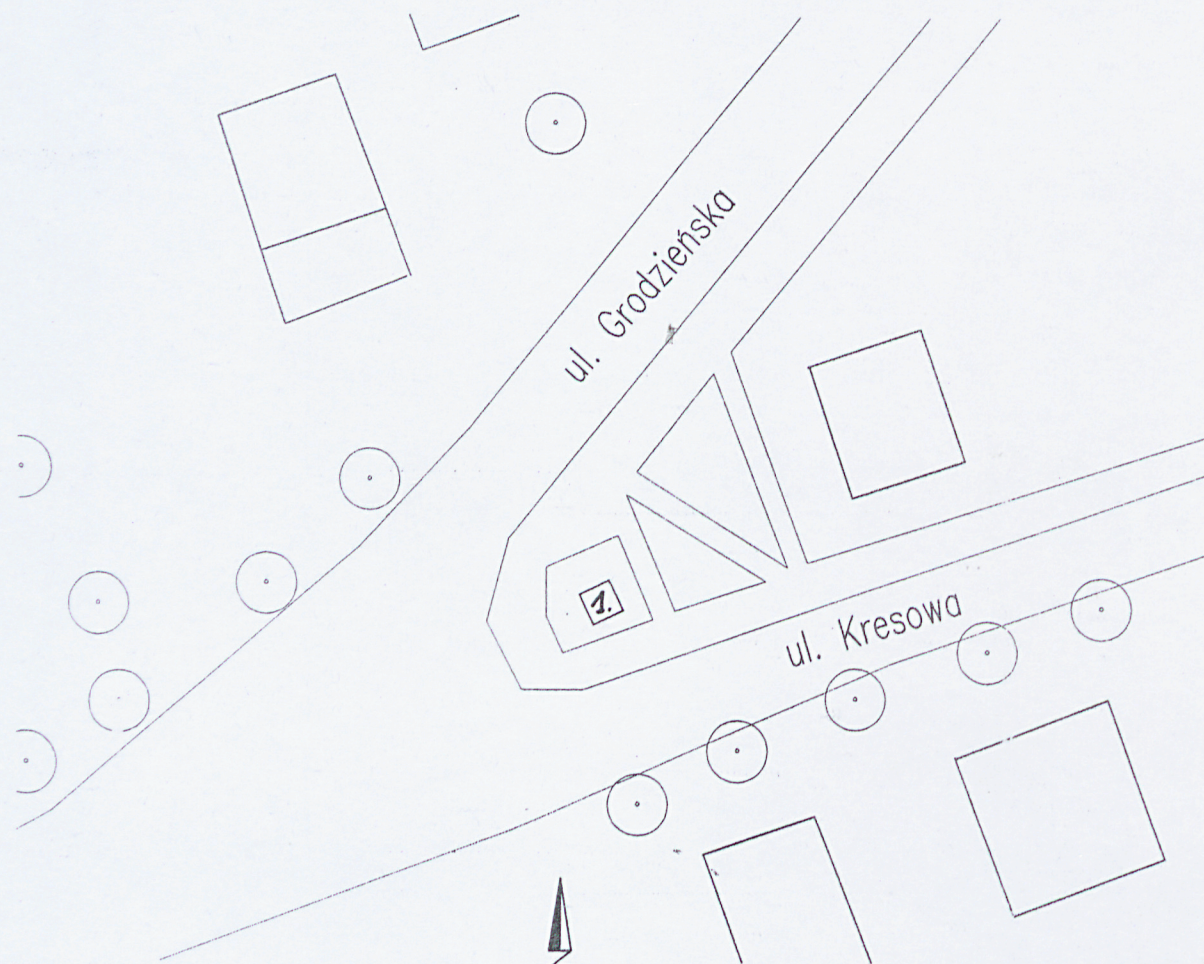
Fragment Elewacja północna



Elewacja południowa



Elewacja wschodnia



1. Kapliczka

0m 20 m