

A B C D E F G H I J K L Ł M N O P R S T U V W X Y Z

LO 70

Nr

PODLASKIE

3075

1. Obiekt

DOM

2. Czas powstania

4 ćw. XIX w.

3. Miejscowość

ŁOMŻA

4. Adres

UL. H. SIENKIEWICZA 6

nr hipoteczny

5. Przynależność administracyjna

województwo ŁOMŻYNSKIE

gmina ŁOMŻA

6. Poprzednie nazwy miejscowości

7. Przynależność administracyjna
przed 1 VI 1975

województwo białostockie

powiat Łomża

8. Właściciel i jego adres

9. Użytkownik i jego adres

ZGM w Łomży

10. Rejestr zabytków

Nr

A-154

data

31.10.2006

ORIENTACJA skala 1:5000

12. Autorzy, historia obiektu, określenia stylu.

Bezstylowy, z użyciem form historyzujących.

13. Opis sytuacji, materiał i konstrukcja, rzut, bryła, elewacje, wnętrze wyposażenie instalacje)

SYTUACJA: budynek znajduje się w śródmieściu, w zabudowie zwartej, kalenicowo do ulicy. Po zachodniej stronie ulicy Sienkiewicza, naprzeciwko dawnej cerkwi /obecnie kościół filialny Wniebowzięcia N.P. Marii/. W głębi posesji zabudowania gospodarcze

MATERIAŁ, KONSTRUKCJA: na fundamencie z kamienia polnego, murowany z cegły, tynkowany. W piwnicach sklepienia kolebkowe, w sieni sklepienia krzyżowe, w pozostałych pomieszczeniach stropy drewniane. Więźba dachowa drewniana, o konstrukcji płatwiowo-krokwiowej. Dach kryty blachą. Podłogi deskowe. Schody drewniane, dwubiegowe o konstrukcji spocznikowej. Okna ościeżnicowe, trójpolowe, podwójne. Drzwi wejściowe do sieni drewniane, ramowo-płycinowe, z płycinami bogato zdobionymi dekoracją snycerską z motywami rozet, wałków i guzów.

RZUT, BRYŁA: budynek założony na planie prostokąta, z dwoma traktami poprzecznymi, prostokątnym ryzalitem w elewacji tylnej i sienią przelotową, przsunietą z osi w prawo. Bryła zwarta, budynek podpiwniczony, 3-kondygnacyjny, poddasze użytkowe. dach dwuspadowy.

ELEWACJE: elewacja frontowa 3-kondygnacyjna, 7-osiowa. Osie wyznaczone symetrycznie rozmieszczonymi prostokątnymi otworami okiennymi. W przyziemiu elewacji na osi skrajnej /od płu/ brama zamknięta łukiem półpełnym. Elewacja zamknięta profilowanym gzymsem wieńczącym. Elewacja wschodnia 3-kondygnacyjna, 6-osiowa z klatką schodową na osi skrajnej od pld i z ryzalitem mieszczącym klatkę schodową i bramę przelotową od plu.

WNĘTRZE: zkład wewnątrz z dwoma traktami poprzecznymi. W północnej klatce schodowej sufit z fasetą dekorowany płyciną z tablaturą z motywami roślinnymi.

<p>14. Kubatura</p> <p>3 100 m³</p>	<p>15. Powierzchnia użytkowa</p> <p>530 m²</p>	<p>16. Przeznaczenie pierwotne</p> <p>mieszkalne</p>	<p>17. Użytkowanie obecne</p> <p>mieszkalne</p>
<p>18. Prace budowlane i konserwatorskie, ich przebieg i dokumentacja</p>		<p>19. stan zachowania (fundamenty, ściany zewnętrzne, ściany wewnętrzne, sklepienia, stropy, konstrukcje dachowe, pokrycie dachu, wyposażenie i instalacje)</p> <p>dobry, zniszczone fragmenty zab. stolarki /drzwi, balustrada schodów/</p>	
		<p>20. Najpilniejsze postulaty konserwatorskie *</p> <p>zabezpieczenie dekoracji stiukowej w suficie klatki schodowej.</p>	

21. Akta archiwalne (rodzaj akt, numer i miejsce przechowywania)

22. Bibliografia

23. Źródła ikonograficzne i fotografia (rodzaj, miejsce przechowywania, sygnatury)

24. Uwagi różne

25. Opracował

tekst G. B. Mazur XI 1985r
imię, nazwisko, data, podpis

plany, rysunki J. W.
imię, nazwisko, data, podpis

zdjęcia fotogr. J. W.
imię, nazwisko, data, podpis

miejsce przechowywania negatywów BDZ - Łomża

Karta po wypełnieniu podlega ochronie na podstawie przepisów prawa autorskiego

26. Adnotacje o inspekcjach, informacje o zmianach (daty, imiona i nazwiska wypełniających)

27. Załączniki

1. Miejscowość

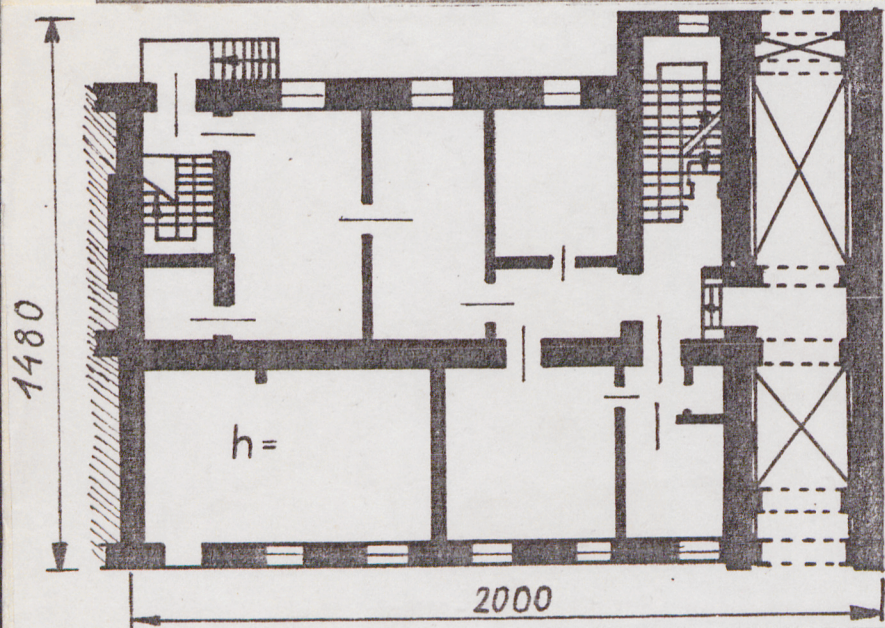
Łomża

2. Obiekt (nazwa jak w karcie)

Dom ul.H, Sienkiewicza 6

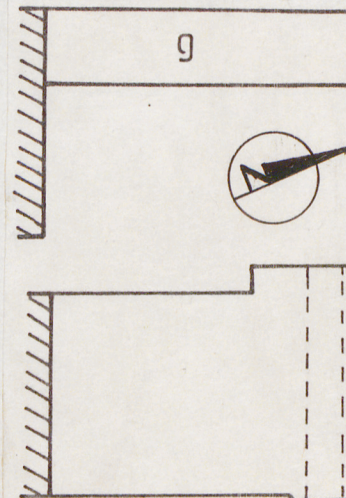
3. Zawartość wkładki (nazwa obiektu lub materiału uzupełniającego)

Rzut parteru, sytuacja, zdjęcia



RZUT PARTERU

0 1 2 3 4 6m 8



ul.H. Sienkiewicza



Wkładkę założył: G.B. Mazur XI.8

(imię, nazwisko)

Miejsce przechowywania negatywów: BDZ Łomża

Wzór ODZ 1978 r.

1. Miejscowość

ŁOMŻA

2. Obiekt (nazwa jak w karcie)

Dom ul.H.Sienkiewicza 6

3. Zawartość wkładki (nazwa obiektu lub materiału uzupełniającego)

Zdjęcia

Wkładkę założył: G.B.Mazur XI.85 r.
(imię, nazwisko, data)

Miejsce przechowywania negatywów: BDZ Łomża