

Nr

II

A

B

C

D

E

F

G

H

I

J

K

L

M

N

O

P

R

S

T

U

V

W

X

Y

Z

1. Obiekt zabytkowy

darmy D W O R

2. Miejscowość

gm. Szczurowa

BĘCKOWO

3. Wiek

ok. XVIII

4. Styl

barokowy

5. Kubatura m³

1016

6. Powierzchnia w m²

a) zabytkowa: 504 b) użytkowa: 504

7. Materiał budowlany

przed zniszczeniem

po odbudowie

11. Ilość budynków

1

14. Grunty należące do zabytku:

ha

12. Ilość kondygnacji

1 + podł.

a) ogrody stylowe

—

13. Użytkowanie wnętrza według ilości:

b) sady i grunty uprawne

—

a) izb mieszkalnych

—

c) lasy

—

b) innych pomieszczeń

11 + 4

d) wody

—

c) piwnic

—

e) inne

park

~ 3,6

8. Wyposażenie architektoniczne

grupa murek. podcieni kolumnowy w chw. front. i tylny. front poddane, (złoty)

15. Przeznaczenie pierwotne budynku

mieszkanie

16. Użytkowanie w latach ubiegłych

mieszkanie

17. Użytkowanie obecne

składowisko

18. Nadaje się do użycia na

składowisko

9. Autorzy i data budowy i przebudowy

Autor mianowany, rok budowy ~ 1752-60 w latach 1958/9 remont generalny pod kier. Kancelarii Gm.

19. Data, rodzaj i stopień zniszczeń i odbudowy

Data	O P I S	Zniszczenia %	odbudowa %
VIII. 1939 r.	mieszkanie	—	—
XI. 1939 r.	mieszkanie (przebudowa)	65	—
XII. 1945 r.	składowisko z XI 1939	—	—
IX. 1959	remont i adaptacja dla składowiska	—	100
VIII. 1962 r.	STAN DOBRY	—	—

10. Udostępnienie

dla dostępu

20. Przynależność administracyjna

a) województwo

Białostocki

b) powiat

Grajewski

c) gmina

Bęckowo

21. Stacja

Nazwa stacji

Odległość od stacji w km

a) kolejowa

Grajewo

12

b) autobusowa

"kosa"

4

22. Właściciel i jego adres

Inspektorat Ochrony P.N.

23. Użytkownik i jego adres

Składowisko, Bęckowo

24. Inwestor i jego adres

w latach 1958/9 m. g. u. w kont. m. Komendy: Inspektorat Ochrony

25. Rejestr zabytku Nr V 20-20-52/56

rok 1956

miejsce przechowywania

26. Nazwa księgi hipotecznej

27. Nr hipoteczny

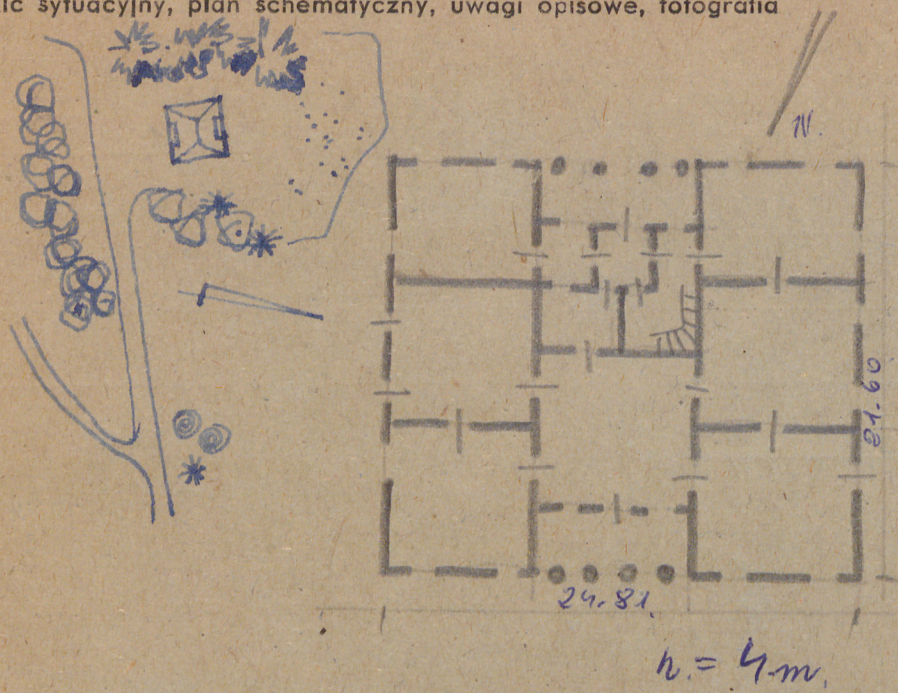
28. Akta

29. Fotografie

30. Inwentaryzacja pomiarowa

Z Y X W V U T S R P O N M L K J I H G F E D C B A Nr

31. Szkic sytuacyjny, plan schematyczny, uwagi opisowe, fotografia



Zjednoczenie - zam. 1555, 18. 11. 37 - 12000 - kari.

32. Przebieg prac konserwatorskich

Rok	Wyszczególnienie prac	Koszt tys. zł

33. Koszty w tys. zł	Przewidywane	Rzeczywiste

34. Inspekcje

35. Uwagi różne *foto*
DONAT GERARD PUTKOWSKI

36. Wypełnił dnia PAZ 1959
Jerzy Putkowski

37. Sprawdził dnia
VII 1963 *Włodzisław*