

Nr

A

B

C

D

E

F

G

H

I

J

K

L

M

N

O

P

R

S

T

U

V

W

X

Y

Z

1. Obiekt zabytkowy

MECZET TATARSKI

2. Miejscowość

Op. SOKÓŁKA

BOHONIKI

3. Wiek

XIX

4. Styl

bud. drewn.

5. Kubatura m³

600

6. Powierzchnia w m²

a) zabytkowa: 120 b) użytkowa:

20. Przynależność administracyjna

a) województwo BIAŁYSTOK

b) powiat SOKÓŁKA

c) gmina

7. Materiał budowlany

Przed zniszczeniem

Po odbudowie

11. Ilość budynków

1

14. Grunty należące do zabytku:

ha

12. Ilość kondygnacji

1

a) ogrody stylowe

13. Użytkowanie wnętrza według ilości:

b) sady i grunty uprawne

a) izb mieszkalnych

c) lasy

b) innych pomieszczeń

3

d) wody

c) piwnic

e) inne

21. Stacja

Nazwa stacji

Odległość od stacji w km

a) kolejowa

SOKÓŁKA

8

b) autobusowa

DRAHLE

22. Właściciel i jego adres

Adm. par. murulmańskiej Bohoniki

23. Użytkownik i jego adres

Jak poz. 22

24. Inwestor i jego adres

Jak poz. 22.

8. Wyposażenie architektoniczne

nie wyst.

15. Przeznaczenie pierwotne budynku

Sakralne

16. Użytkowanie w latach ubiegłych

— " —

17. Użytkowanie obecne

— " —

18. Nadaje się do użycia na

— " —

9. Autorzy i data budowy i przebudowy

2-ga poł. XIX w.

19. Data, rodzaj i stopień zniszczeń i odbudowy

Data

O P I S

Zniszczenia %

Odbudowa %

VIII.1939 r.

XI.1939 r.

XII.1945 r.

1959

Stan dobry

25. Rejestr zabytku Nr 256

rok 7.11.1966 miejsce przechowywania

26. Nazwa księgi hipotecznej

27. Nr hipoteczny

28. Akta

29. Fotografie

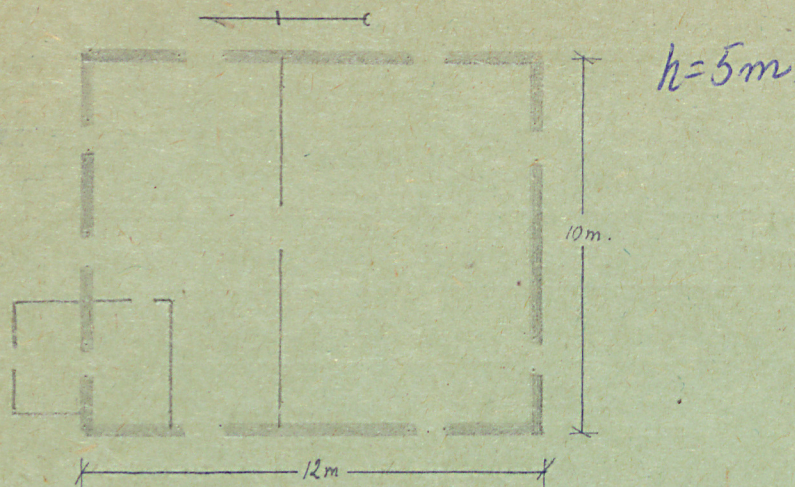
30. Inwentaryzacja pomiarowa

10. Udostępnienie

dost. stale na żądanie

Z Y X W V U T S R P O N M L K J I H G F E D C B A Nr

31. Szkic sytuacyjny, plan schematyczny, uwagi opisowe, fotografia



Bokoniki. Meczet tatarski z drugiej połowy XIX wieku. Znajduje się w środku wąskiej przeczki ulicy. Orientowany. Drewniany, systema wieńcowego, ozdobiony. Jest prostokąta z blizonego do kwadratu jednokondygnacyjnego. Wnętrze dwudzielne dla mężczyzn i kobiet. Strop płaski. Dach czterospadowy z minaretem krytym kopułką. Pokrycie blaszane.

32. Przebieg prac konserwatorskich

Rok	Wyszczególnienie prac	Koszt tys. zł

33. Koszty
w tys. zł

Przewidywane

Rzeczywiste

34. Inspekcje

35. Uwagi różne

36. Wypełnił dnia

15. X. 1958. Kutoranove

37. Sprawdził dnia

VII-63

W. Bajer