

PODLASKIE

4561

1. Obiekt

57412

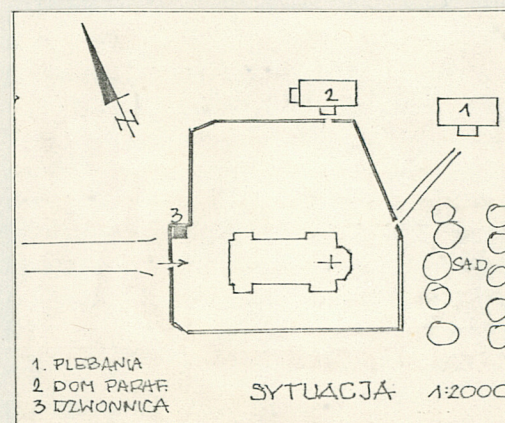
DOM PARAFIALNY

2. Czas powstania

przed 1870

3. Miejscowość

W A N I E W O



4. Adres

Waniewo

nr hipoteczny .....

5. Przynależność administracyjna

województwo łomżyńskie

gmina Sokoły

pow. WYSOKIE MAZ.

6. Poprzednie nazwy miejscowości

7. Przynależność administracyjna przed 1.VI.1975

województwo białostockie

Wysokie Mazowieckie

powiat .....

8. Właściciel i jego adres:

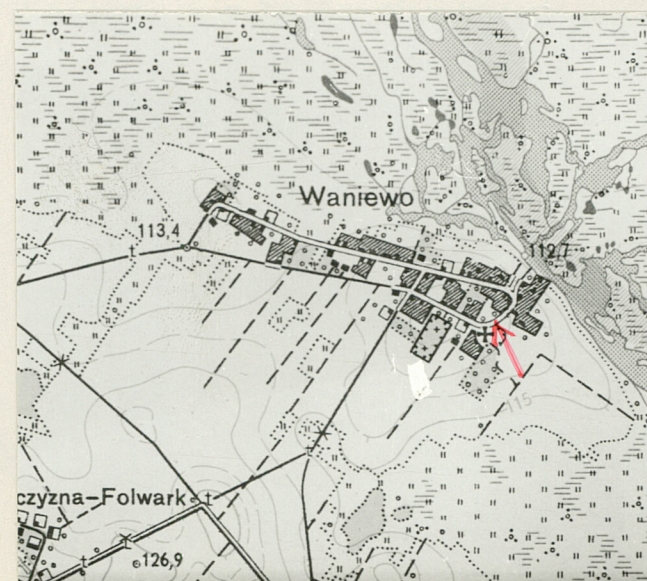
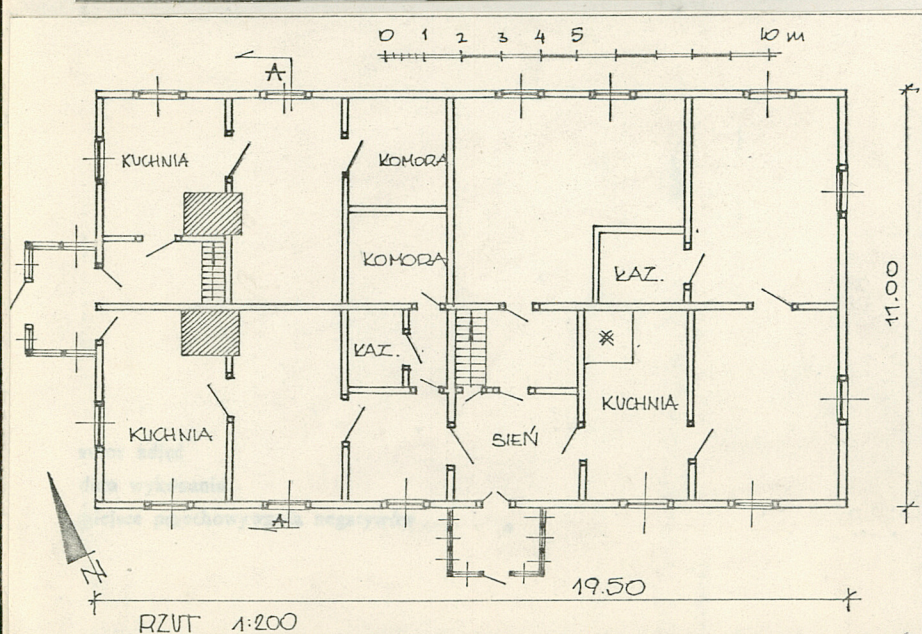
Parafia rzym.kat.w Waniewie

9. Użytkownik i jego adres:

J.W.

10. Rejestr zabytków

Nr 354 data 11.03.1988





Zbudowany w 3 ćw. XIX w. przed 1870, pierwotnie służył jako tymczasowa kaplica do czasu wybudowania w 1870 r. obecnego kościoła.

Odtąd służy jako dom parafialny.

Sytuacja - dom parafialny zlokalizowany poza ogrodzeniem kościoła na pn. od niego, w odległ. ok. 20 m na zach. od plebanii. Wokół teren płaski, bez zadrzewienia.

Materiał i technika - drewniany, konstrukcji zrębowej, szalowany. Stropy drewniane płaskie. Więźba krokwiowo-stolcowa. Dachy kryte blachą. Podłogi deskowe, białe; w cz. pomieszczeń z wykładziną /linoleum, PCV/. W gankach posadzki cementowe. Schody drewniane, jednobiegowe; w trakcie przednim obudowane. Okna ościeżnicowe, trójdzielne, sześciokwaterowe; w gankach z boków potrójne, nie-otwierane. Drzwi jednoskrzydłowe, płycinowe.

Rzut - na planie regularnego prostokąta, dwutraktowy, z gankami w elewacji frontowej /pd./ i zach. Trakty równej szerokości. Obiekt bez podpiwniczenia.

Bryła - prostopadłościenna z dachem dwuspadowym. Ganki także z daszkiem dwuspadowymi sięgają kalenicą do wysokości okapu głównego korpusu.

Elewacje - szalowane do wysokości dolnej krawędzi okien deskami pionowymi, wyżej ułożonymi poziomo.

W szczytach szalowanie różnorodne: od dołu pionowe, wokół okna poziome, w narożach w jodełkę.

Elewacja frontowa /pd/ sześciosiowa. Na czwartej osi licząc od zach. wejście ujęte mocno przeszklonym gankiem. Okna w tej elewacji rozmieszczone regularnie.

Elewacja tylna pięciosiowa, nieregularna. W ścianie wsch. dwa okna w parterze, jedno na osi trójkątnego szczytu.

Elewacja zach. z gankiem na osi, po bokach po jednym oknie. Ganek analogiczny jak od frontu. W trójkątnym szczycie okno na osi.

Wnętrze - dwutraktowe, wielodzielne. Pomieszczenia różnego kształtu i wielkości rozmieszczone w układzie amfiladowym.

Instalacje - elektryczna, wod.-kan.



14. Kubatura	15. Powierzchnia użytkowa	16. Przeznaczenie pierwotne	17. Użytkowanie obecne
<b>ok. 800 m3</b>	<b>190 m2</b>	<b>kaplica</b>	<b>dom parafialny</b>
18. Prace budowlane i konserwatorskie, ich przebieg i dokumentacja		19. Stan zachowania (fundamenty, ściany zewnętrzne, ściany wewnętrzne, sklepienia, stropy, konstrukcje dachowe, pokrycie dachu, wyposażenie i instalacje)	
20. Najpilniejsze postulaty konserwatorskie			



21. Akta archiwalne (rodzaj akt, numer i miejsce przechowywania)

22. Bibliografia

23. Źródła ikonograficzne i fotografie (rodzaj, miejsce przechowywania sygnatury)

**Negatywy w posiadaniu BB i DZ w Łomży**

24. Uwagi różne

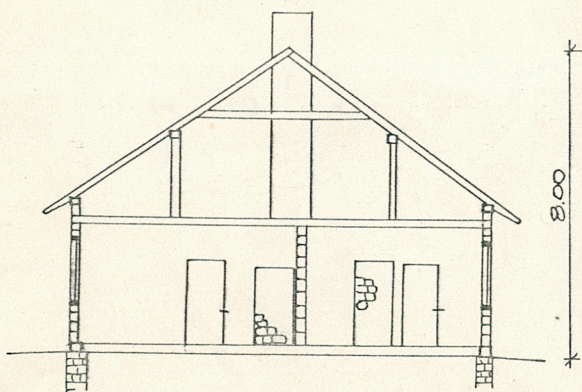
25. Wypełnił

**Tekst i rys. W. Boruch,**  
**III.87**  
**Fot. P. Maliszewski,**  
**IX.86**

26. Sprawdził

**27. Załączniki: wkładka nr 1**





PRZĘKRÓJ A-A 1:200



Ścianek od frontu



Ściana szczytowa wsch.

Zał. WmBoruch III.87

neg. w BBiDZ w Łomży





widok od str. pn.