

3 Miejscowość
Łomża

1. Adres
Pl. Dubois 1 ob. pl. POCZTOWY
nr hipoteczny

5. Przynależność administracyjna

województwo łomżyńskie

gmina Łomża pow. łomżyński

6. Poprzednie nazwy miejscowości

7. Przynależność administracyjna
przed 1 VI 1975

województwo białostockie

powiat Łomża

8. Właściciel i jego adres

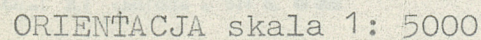
WUPIT Łomża
adres jw.

9. Użytkownik i jego adres

WUPIT Łomża
Pl. Dubois 1

10 Rejestr zabytków

Nr A-215 data 26.11.1985



Zbudowany wg proj.arch Ludwika Jozca jako budynek dwukondygnacyjny w latach 1843-44. Trzecia kondygnacja dobudowana 1912 r. Generalny remont 1952r.

Późnoklasycystyczny.

Usytuowanie: na działce narożnej ul. Dubois przy ul. 1 Maja naprzeciwko Pl. Dubois. Budynek wolnostojący w kompleksie budynków pomocniczych otoczony wspólnym murem, kalenicowo do ulicy, frontem na półn. Materiał, konstrukcja. Na fundamencie kamiennym, murowany cegły, tynkowany. Stropy współczesne. Więźba dachowa krokwiowo-płatwiowa. Posadzki ceramiczne w trakcie frontowym, w pozostałych pomieszczeniach drewniane. Schody dwubiegowe z elementów prefabrykowanych. Okna drewniane ościeżnicowe, 4-polowe, podwójne. Drzwi wejściowe drewniane ramiakowo-płycinowe z nadświetlem. Rzut. Budynek założony na planie prostokąta z klatką schodową na osi. Bryła zwarta. Budynek podpiwniczony, trójkondygnacyjny, przykryty dachem dwuspadowym. Elewacje. Fasada na cokole zakończona muskokiem, 9-osiova, z płytkim, trójosiowym ryzalitem na osi, podziały zaakcentowane wysokimi na dwie kondygnacje pilastrami o bazach i kapitelach w formie kompozytowej, zamknięty ślepą trójstopniową attyką. Naroża fasady boniowane, między kondygnacjami fryz tynkowany nad drugą kondygnacją wydatny gzyms o formie uproszczonego belkowania. Okna prostokątne symetrycznie rozmieszczone z opaskami w tynku i gzymsami nadokiennymi.

W trzeciej kondygnacji opaski okienne z uszakami i klincami.

W elewacjach bocznych zastosowano podobne elementy wyroju architektonicznego, z wyjątkiem trzeciej kondygnacji, która w elewacji wsch. jest gładka, a w elewacji zach. podzielona trzema niesymetrycznie rozmieszczonymi prostokątnymi otworami okiennymi. Elewacja południowa dzielona prostokątnymi otworami okiennymi oraz gzymsami: podwójnym płaskim jednouskokowym (między pierwszą a drugą kondygnacją), kordonowym, wyładowanym, naśladowującym belkowanie, między kondygnacją drugą a trzecią i prostym jednouskokowym gzymsiem wieńczącym.

Instalacje: wod.-ka., elektr. CO.

14. Kubatura

15. Powierzchnia użytkowa

16. Przeznaczenie pierwotne

17. Użytkowanie obecne

poczta

poczta

18. Prace budowlane i konserwatorskie, ich przebieg i dokumentacja

19. stan zachowania (fundamenty, ściany zewnętrzne, ściany wewnętrzne, sklepienia, stropy,
konstrukcje dachowe, pokrycie dachu, wyposażenie i instalacje)

b. dobry

20. Najpilniejsze postulaty konserwatorskie

21. Akta archiwalne (rodzaj akt, numer i miejsce przechowywania)

24. Uwagi różne

22. Bibliografia
Kat.Zab.Sztuki w Polsce t.IX,z.1,s.41

25. Opracował

tekst.....G.B.Mazur.....
imię, nazwisko, data, podpis
plany, rysunki G.B.Mazur
imię, nazwisko, data, podpis
zdjęcia lotogr.....G.B.Mazur XI.1985
imię, nazwisko, data, podpis
miejsce przechowywania negatywów BDZ Łomża

Karta po wypełnieniu podlega ochronie na podstawie przepisów prawa autorskiego

26. Adnotacje o inspekcjach, informacje o zmianach (daty, imiona i nazwiska wypełniających)

23. Źródła ikonograficzne i fotografia (rodzaj, miejsce przechowywania, sygnatury)

27. Załączniki

1. Miejscowość

ŁOMŻA

2. Obiekt (nazwa jak w karcie)

Budynek poczty

3. Zawartość wkładki (nazwa obiektu lub materiału uzupełniającego)

zdjęcia



elewacja wsch.



elewacja płd.



elewacja zach. i płn.



elewacja zach.

Wkładkę założył: G.B. MAZUR X1.85

(imię, nazwisko, data)

Miejsce przechowywania negatywów: BDZ ŁOMŻA

1. Miejscowość

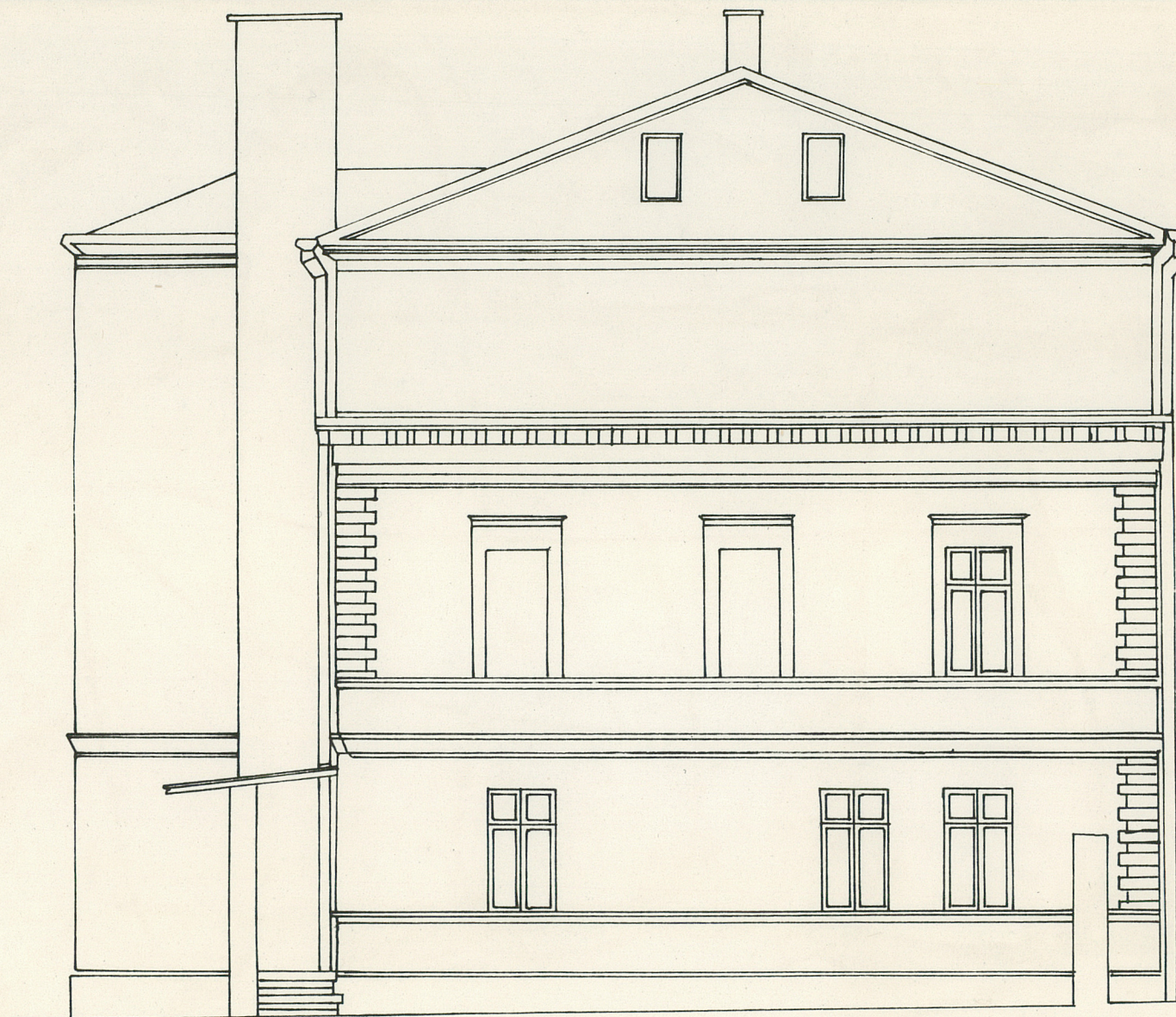
ŁOMŻA

2. Obiekt (nazwa jak w karcie)

poczta

3. Zawartość wkładki (nazwa obiektu lub materiału uzupełniającego)

elewacje



Wkładkę założył: G.B. MAZUR XI.85

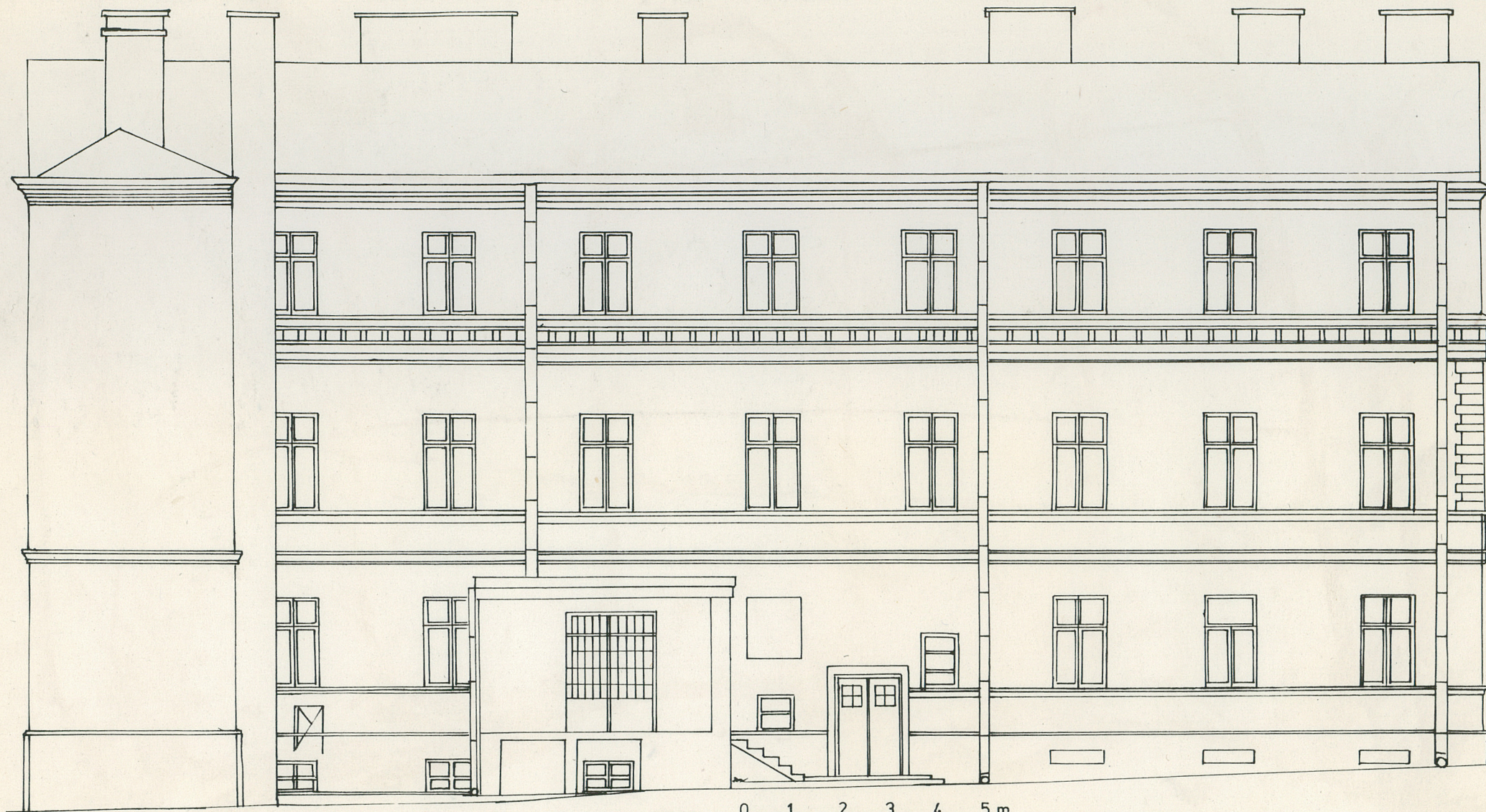
(imię, nazwisko, data)

Miejsce przechowywania negatywów:

ELEWACJA WSCHODNIA

Skala 1:100





ELEWACJA POŁUDNIOWA Skala 1:100

0 1 2 3 4 5 m

1. Miejscowość

ŁOMŻA

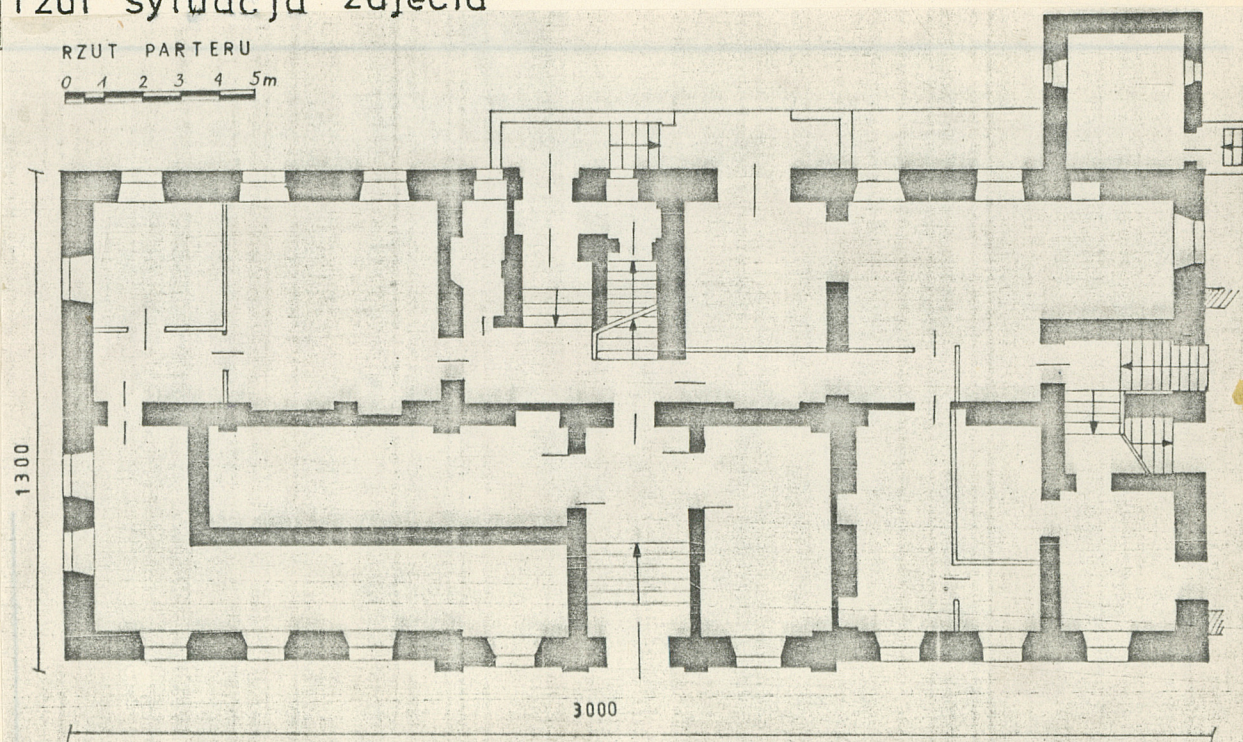
2. Obiekt (nazwa jak w karcie)

Budynek poczty Pl. Dubois

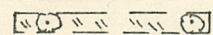
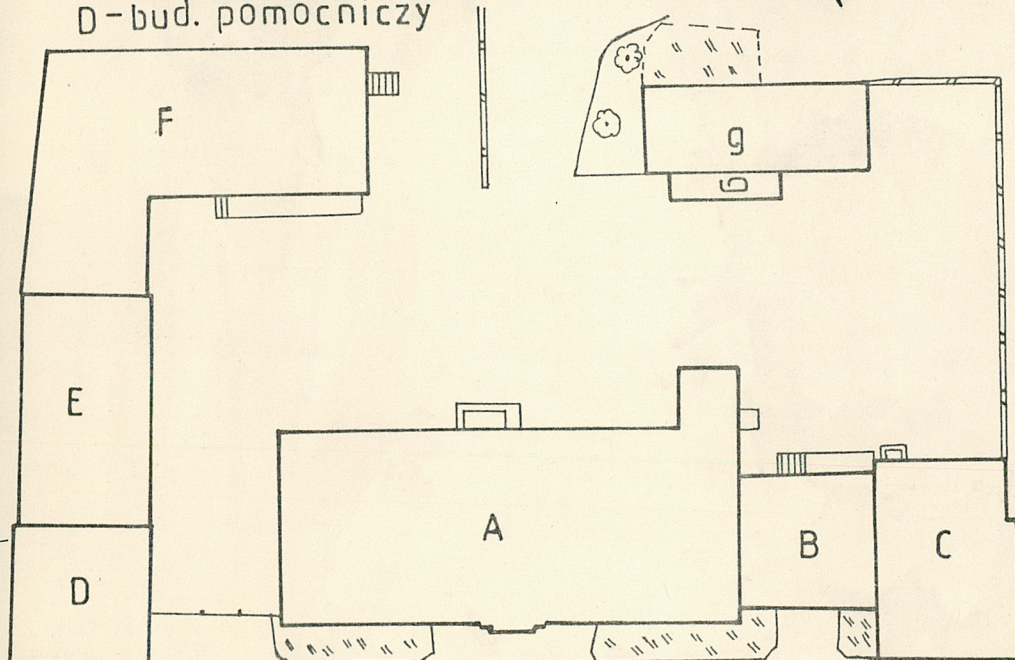
3. Zawartość wkładki (nazwa obiektu lub materiału uzupełniającego)

rzut sytuacja zdjęcia

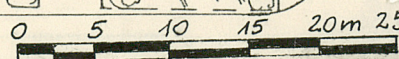
RZUT PARTERU
0 1 2 3 4 5m



A-budynek główny
B-bud. pomocniczy → E
C-bud. pomocniczy → F
D-bud. pomocniczy



ul. Pl. Dubois



ul. 1 Maja



elewacja północna



fragment fasady Wzór ODZ 1978 r.

SYTUACJA



0 1 2 3 4 5 m

ELEWACJA PÓŁNOCNA