

OSRODEK DOKUMENTACJI
ZABYTKÓW w WARSZAWIE

KARTA EWIDENCYJNA ZABYTKÓW
ARCHITEKTURY I BUDOWNICTWA

A B C D E F G H I J K L M N O P R S T U V X Y Z

Nr

PODLASKIE

5285

1. Obiekt

618/1

ELEKTROWNIA

MIĘSKA

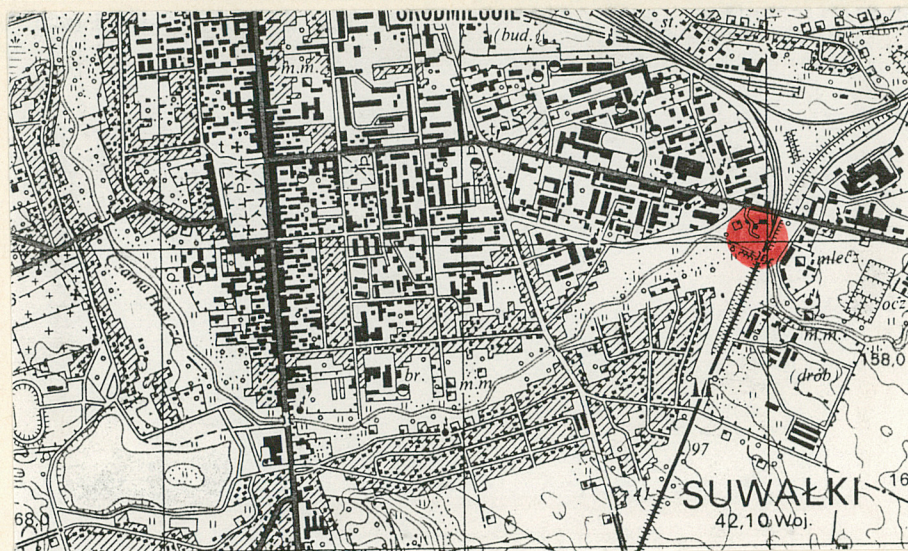
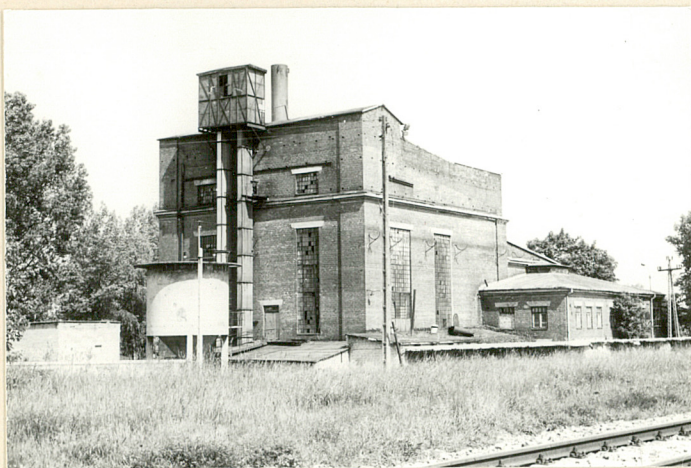
2. Czas powstania

1927 - 1930

3. Miejscowość

SUWAŁKI

11. Zdjęcia, rzut, przekrój, sytuacja, orientacja



4. Adres

ul. Sejneńska 32

nr hipoteczny

5. Przynależność administracyjna

województwo suwalskie

gmina miasto Suwałki

6. Poprzednie nazwy miejscowości

7. Przynależność administracyjna
1 VI 1975

województwo białostockie

powiat Suwałki

8. Właściciel i jego adres

patrz uwagi

9. Użytkownik i jego adres

brak

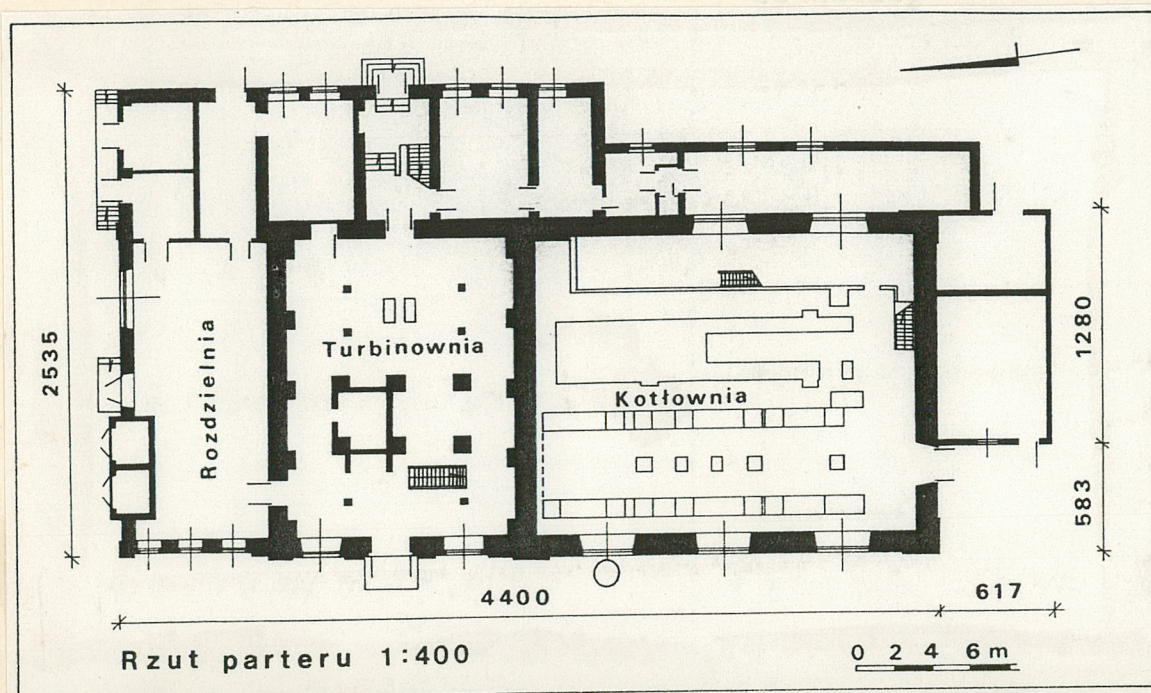
10. Rejestr zabytków

A-1056

Nr

5.07.1996

data



12. Autorzy, historia obiektu, określenie stylu

Elektrownia została zaprojektowana przez grono inżynierów szwedzkich związanych z firmą " Stal Dampfturbine"

Elektrownia była budowana w latach 1927-1930.

Inwestycja była finansowana przez Zarząd Miasta Suwałki.

Elektrownia od końca lat sześćdziesiątych do 1990 funkcjonowała jako kotłownia dostarczająca parę do Zakładów Płyt Wiórowych.

Obiekt obecnie nie jest użytkowany. Nie posiada cech stylowych.

13. Opis (sytuacja, materiał i konstrukcja, rzut, bryła, elewacje, wnętrze, wyposażenie, instalacje)

Sytuacja. Elektrownia stanowi część zespołu elektrowni miejskiej. Zespół elektrowni miejskiej znajduje się we wschodniej części miasta pomiędzy ulicami: Waryńskiego i Sejneńską, rzeką Czarna Hańcza oraz torami kolejowymi. Budynek elektrowni jest wolno stojący. Teren w pobliżu budynku jest zadrzewiony.

Materiał i konstrukcja. Budynek jest murowany z cegły, otynkowany wewnątrz, oparty na betonowych fundamentach. Stropy i słupy dźwigające drugą kondygnację - żelbetowe, konstrukcja stropodachu - drewniana, dach kryty papą. Stalowe: klatki schodowe, podesty, balustrady, stolarki okienne. Z blachy stalowej: komin. Z blachy ocynkowanej zachowane rynny i rury spustowe. Stolarki drzwiowe płycinowe, deskowe, tykowe, Posadzki betonowe i ceramiczne.

Rzut. Budynek elektrowni założony jest na rzucie złożonym z czterech prostokątów. Do korpusu gł. przylegają od pd. i wsch. przybudówki.

Bryła. Korpus gł. wyższy, przykryty dachem dwuspadowym i pulpitowym; przybudówki niższe, przykryte dachami pulpitowymi.

Elewacje. Korpus gł. przepruty dużymi otworami okiennymi; przybudówka przylegająca do pomocnej części elew. wsch. w dwóch kondygnacjach przepruta prostokątnymi otworami okiennymi. Przy elewacji zach. stoi wysoki komin z blachy stalowej.

Wnętrze. W budynku gł. znajdują się dwie hale: piecowa i "turbinowa", obie hale jednoprzestrzenne; przybudówki o zadrobnionych podziałach przestrzennych.

Wyposażenie. Dwa piece do wytwarzania pary technologicznej, turbina parowa, ręczne suwnice.

Instalacje: wod. - kan., elektryczne.

14. Kubatura 8.850 m ³	15. Powierzchnia użytkowa 1.476 m ²	16. Przeznaczenie pierwotne elektrownia miejska	17. Użytkowanie obecne brak
18. Prace budowlane i konserwatorskie, ich przebieg i dokumentacja		19. Stan zachowania (fundamenty, ściany zewnętrzne, ściany wewnętrzne, sklepienia, stropy, konstrukcje dachowe, pokrycie dachu, wyposażenie i instalacje) Stan zachowania ścian i stropów żelbetowych - dobry. Stan zachowania drewnianych stropodachów - średni. Stan podestów i schodów stalowych - zły. Stan pokrycia dachów - zły.	
		20. Najpilniejsze postulaty konserwatorskie Naprawa pokryć dachowych, przeszklenie luksfer w dachu.	

21. Akta archiwalne (rodzaj akt, numer i miejsce przechowania)

Protokoły Zarządu Miasta 1944-47, nr akt 23

Zarząd m. Suwałk, Ref. Ogólny (Akt przekazania elektrowni)
nr akt 83

Zakłady Państwowe (Roszczenia wojenne) , nr akt 182

Akta nr 23, 83, 182 są przechowywane w Archiwum Państwowym w Suwałkach przy ul. Kościuszki 69

22. Bibliografia

Jan Żyszkiewicz, Rozwój przemysłu, wymiany i usług w powiecie suwalskim w latach 1944-64 (w:) Studia i materiały do dziejów Suwalszczyzny, Warszawa 1965, s. 562

Zygmunt Filipowicz, Suwałki i okolice. Przewodnik, Warszawa 1984, s. 16

23. Źródła ikonograficzne i fotografia (rodzaj, miejsca przechowania sygnatury)

Zdjęcia z czasów budowy elektrowni przechowywane w Muzeum Regionalnym ,ul. Kościuszki 81

24. Uwagi różne

Przedsiębiorstwo Państwowe w upadłości Zakład Płyt Wiórowych w Suwałkach, ul. Sejneńska 57

25. Opracował

tekst Maciej Ambrosiowicz, czerwiec 1995
imię, nazwisko, data, podpis

plany, rysunki Adam Żulpa, czerwiec 1995
imię, nazwisko, data, podpis

zdjęcia fotograf. Adam Żywicznyński, czerwiec 1995
imię, nazwisko, data, podpis

miejsce przechowania negatywów PSOZ Suwałki

Karta po wypełnieniu podlega ochronie na podstawie przepisów prawa autorskiego

26. Adnotacje o inspekcjach, informacje o zmianach (daty, imiona i nazwiska wypełniających)

27. Załączniki

wkładki

1. Miejscowość

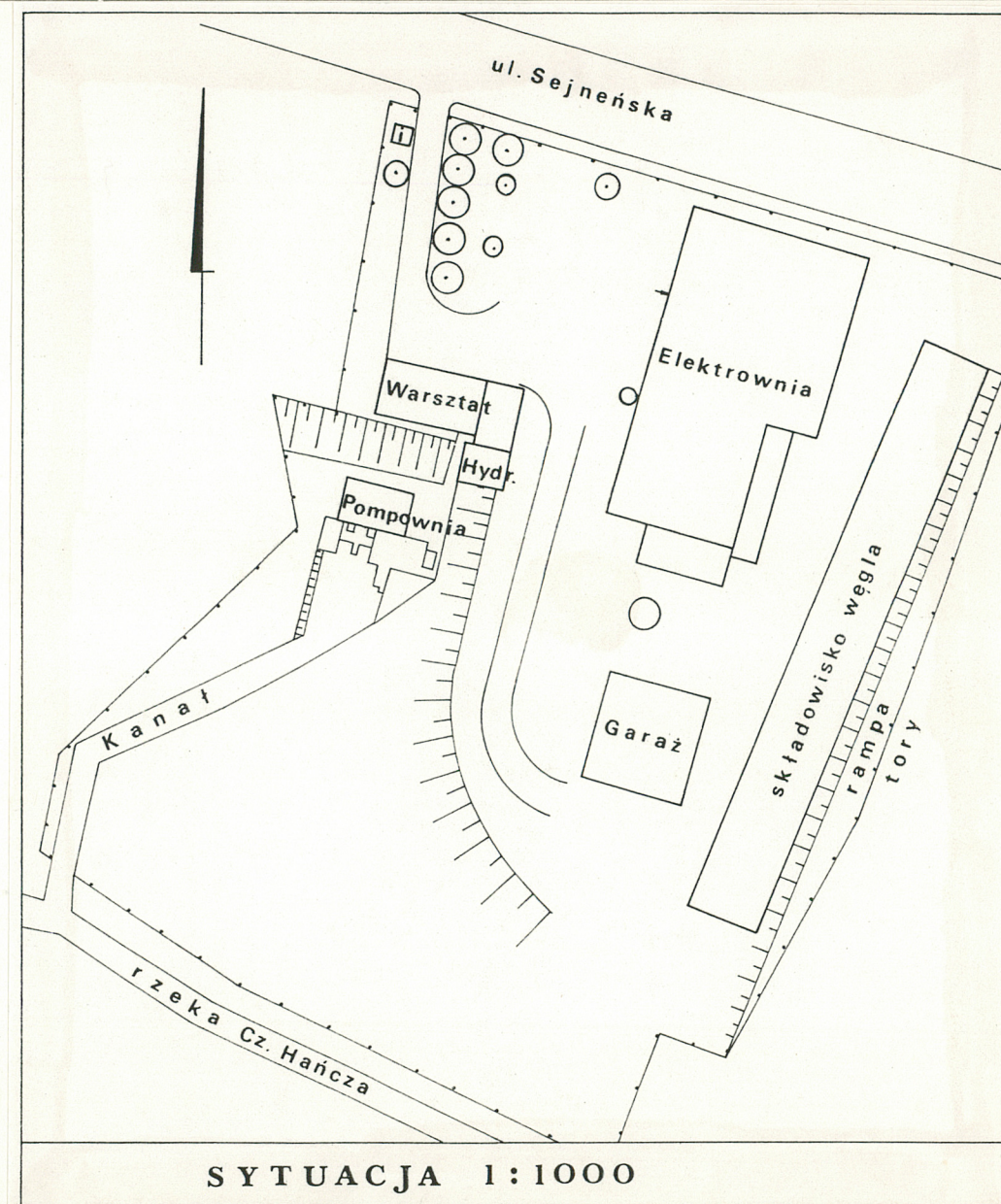
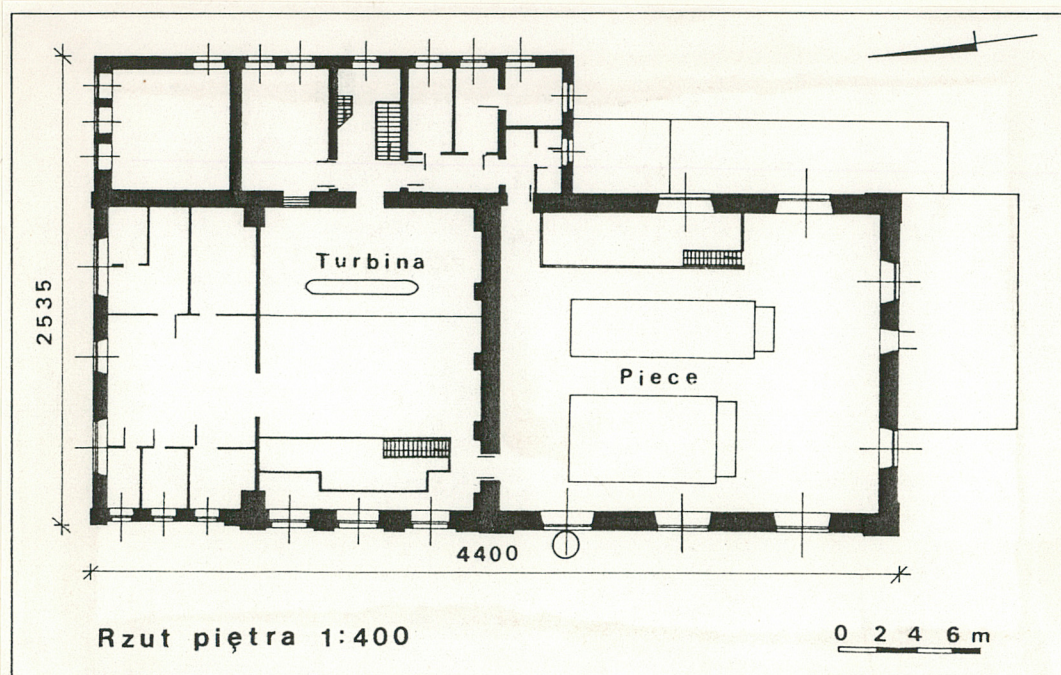
SUWAŁKI

2. Obiekt (nazwa jak w karcie)

elektrownia

3. Zawartość wkładki (nazwa obiektu lub materiału uzupełniającego)

plany i zdjęcia



Wkładkę założył: Adam Żywiczyński czerwiec 1995 r.
(imię, nazwisko, data)

Miejsce przechowywania negatywów: PSOZ OW Suwałki

Z-d Poligr. Jan Jasiński W-wa, ul. Wolna 13, tel. 12-43-83

Wzór ODZ 1978 r.



Początek budowy (1927 r.)



Elektrownia w budowie (1930 r.)



Elektrownia w budowie



Fragment el. zachodniej

1. Miejscowość
SUWAŁKI

2. Obiekt (nazwa jak w karcie)
elektrownia

3. Zawartość wkładki (nazwa obiektu lub materiału uzupełniającego)
zdjęcia



Widok od południa



Fragment el. wschodniej



Widok ogólny

Fragment
el. zachodniej

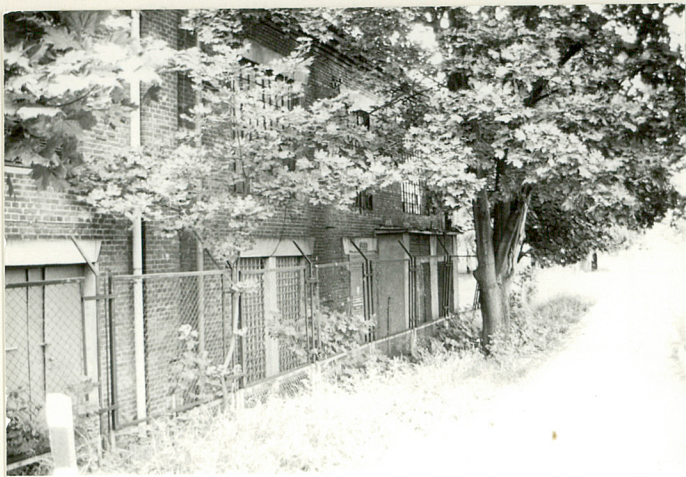


Wkładkę założył: Adam Żywiczyński czerwiec 1995 r.
(imię, nazwisko, data)

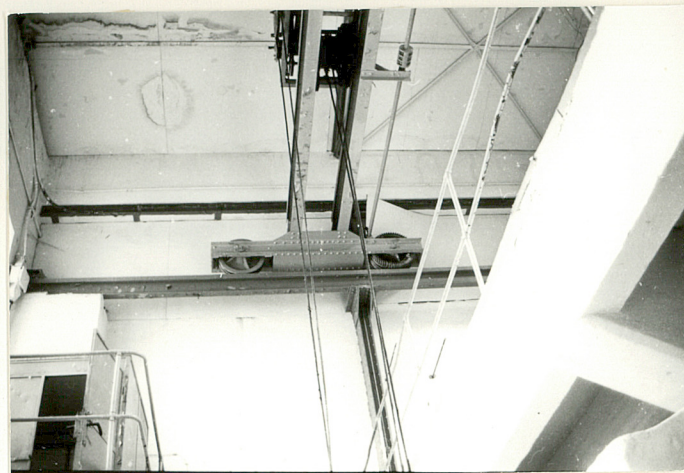
Miejsce przechowywania negatywów: PSOZ OW Suwałki

Z-d Poligr. Jan Jasiński W-wa, ul. Wolna 13, tel. 12-43-83

Wzór ODZ 1978 r.



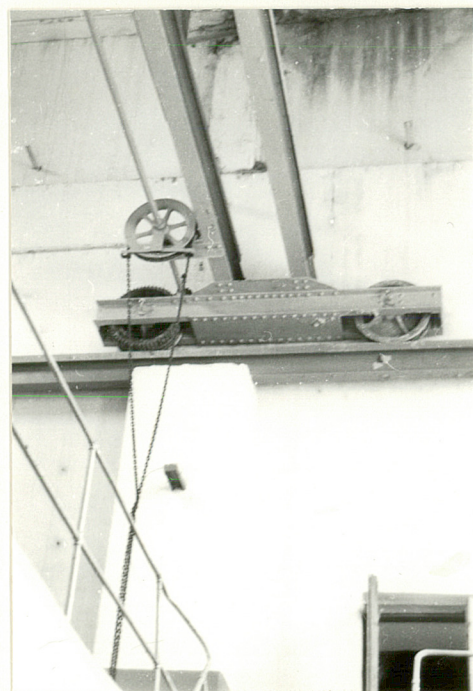
Fragment el. północnej



Suwnica



Suwnica



Suwnica

Data budowy

