

PODLASKIE

4552

1. Obiekt

575/2

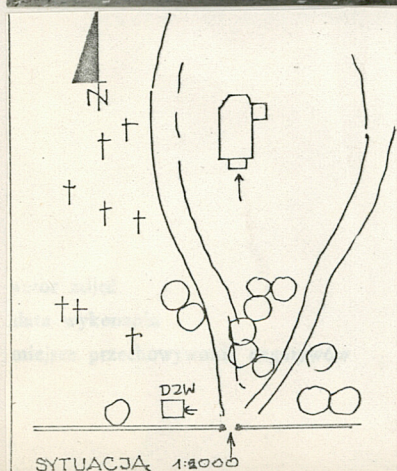
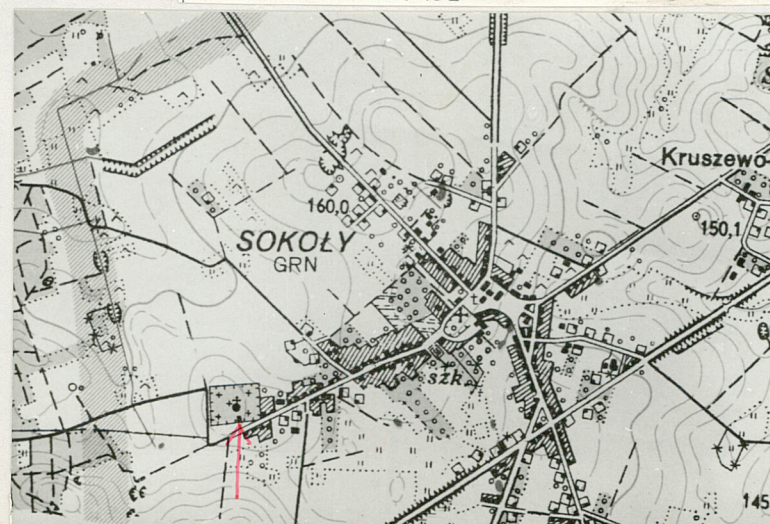
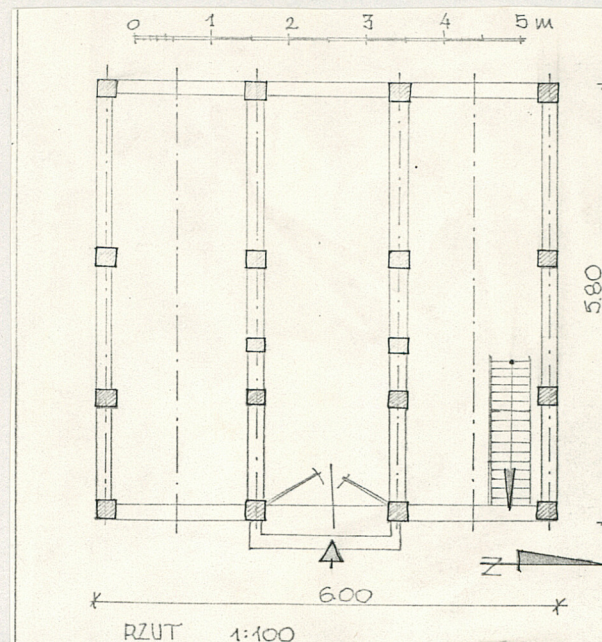
DZWONNICA NA CMENTARZU

2. Czas powstania

1835

3. Miejscowość

S O K O Ł Y



4. Adres

Sokoły,
cmentarz grzebalny

nr hipoteczny

5. Przynależność administracyjna

województwo łomżyńskie

gmina Sokoły

pow. Wysokie Maz.

6. Poprzednie nazwy miejscowości

7. Przynależność administracyjna przed 1.VI.1975

województwo białostockie

powiat Wysokie Mazowieckie

8. Właściciel i jego adres:

Parafia rzym.-kat.
w Sokółach

9. Użytkownik i jego adres:

j.w.

10. Rejestr zabytków

Nr 62 data 28.04.1980

Wzniesiona 1835 r. tj. niemal współcześnie z drewnianą kaplicą cmentarną.

Sytuacja - dzwonnica zlokalizowana nieopodal muru cmentarnego w odległości kilku m. od głównego wejścia na cmentarz. Frontem zwrócona w kierunku wschodnim.

Materiał i technika - drewniana, konstrukcji słupowej, zewnętrznie szalowana, na ceglanej podmurówce. Więźba krokwiowa, dach kryty blachą. Wewnątrz klepisko. Schody drewniane typu drabiniastego. Drzwi drewniane dwuskrzydłowe od strony wschodniej ~~klepkowe~~, ~~szalowane~~ ~~irómbowe~~; pod zachodu spągowe. Przeźróża w górnej partii ścian kwadratowe, zamykane prostymi okiennicami.

Rzut - dzwonnica na planie kwadratu.

Bryła - zwarta, nieco przysadzista; dach namiotowy.

Elewacje - szalowane deskami pionowymi do czoła z oblistwowaniem spoin. Nad podwalinami daszek okapnikowy. Elewacje dwukondygnacyjne, dzielone gzymsem kordonowym. Górna kondygnacja trzykrotnie niższa od dolnej; zwieńczona gzymsem podokapowym.

Wnętrze - jednoprzestrzenne z widoczną konstrukcją słupową. Strop górnej kondygnacji z desek ułożonych na belkach.

Instalacje - brak

14. Kubatura	15. Powierzchnia użytkowa	16. Przeznaczenie pierwotne	17. Użytkowanie obecne
ok .270 m3	34 m2	dzwonnica cmentarna	dzwonnica cmentarna
18. Prace budowlane i konserwatorskie, ich przebieg i dokumentacja		19. Stan zachowania (fundamenty, ściany zewnętrzne, ściany wewnętrzne, sklepienia, stropy, konstrukcje dachowe, pokrycie dachu, wyposażenie i instalacje) <p>Ogólnie stan zachowania obiektu - dobry.</p>	
20. Najpilniejsze postulaty konserwatorskie			

21. Akta archiwalne (rodzaj akt, numer i miejsce przechowywania)

22. Bibliografia

Katalog Zabytków Sztuki w Polsce, t.IX. woj.
łomżyńskie, z.2, Ciechanowiec, Zambrów,
Wysokie Mazowieckie i okolice, pod red.
M.Kałamajskiej-Saeed, Warszawa 1986, s.74

23. Źródła ikonograficzne i fotografie (rodzaj, miejsce przechowywania sygnatury)

Negatywy w posiadaniu BB i DZ w Łomży

24. Uwagi różne

25. Wypełnił

Tekst i rys. W.Boruch
III.87
Fot. P.Maliszewski
IX.86

26. Sprawdził

27. Załączniki: wkładka nr 1



gł. wejście od str. wsch.



widok od pn.



widok od pd.