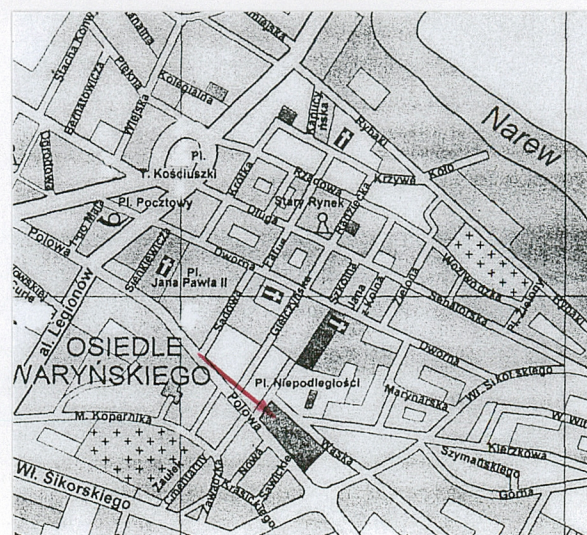
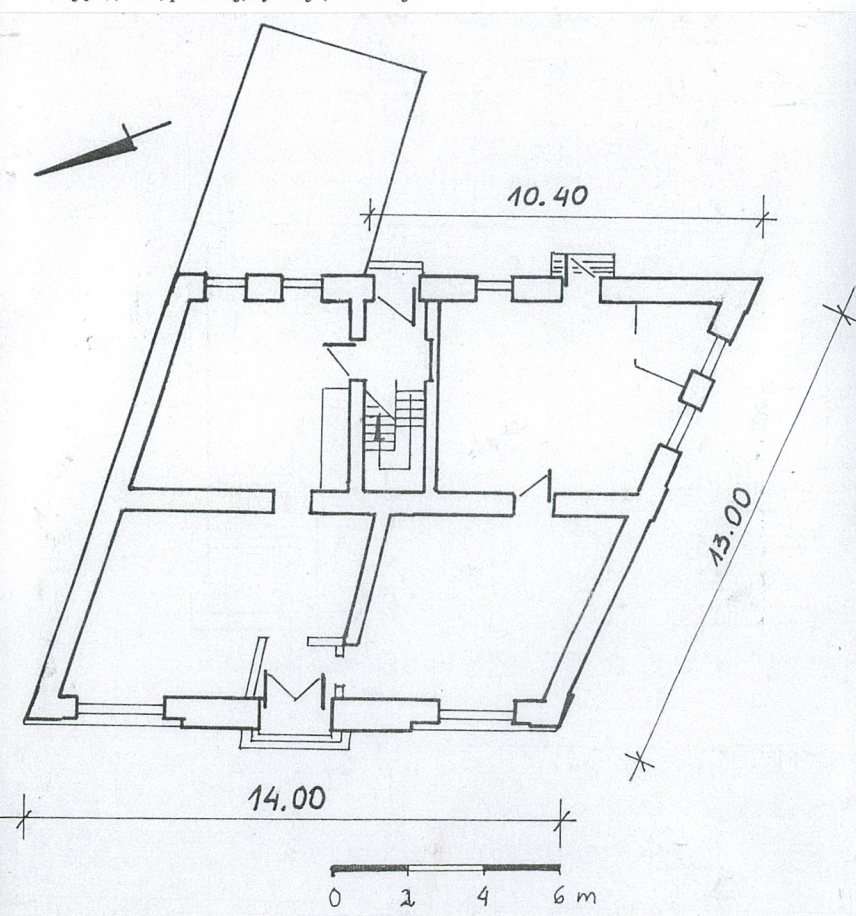


1. Obiekt <b>DOM MIESZKALNY, kamienica</b>	2. Czas powstania <b>1926 r.</b>	3. Miejscowość <b>ŁOMŻA</b>
---	-------------------------------------	--------------------------------

11. Zdjęcia, rzut, przekrój, sytuacja, orientacja



4. Adres <b>ul. Plac Niepodległości 13</b> nr hipoteczny .....
5. Przynależność administracyjna województwo <b>podlaskie</b> powiat <b>Łomża</b> gmina <b>Łomża</b>
6. Poprzednie nazwy miejscowości <b>Łomża</b>
7. Przynależność administracyjna do 1999 r. województwo <b>łomżyńskie</b>
8. Właściciel i jego adres [REDACTED]
9. Użytkownik i jego adres [REDACTED] - sklep spożywczy [REDACTED] - sklep spożywczy
10. Rejestr zabytków Nr ..... data .....



Dom zbudowali w 1926 r. Adolf i Tekla Zakrzewscy.

Po nich budynek z posesją przeszedł na syna Tadeusza Zakrzewskiego i córki: Janinę Kuciel i Anielę Kuciel. Obecnie notarialnymi posiadaczami są : Grażyna Maria Nowicka c. Tadeusza i Jerzy Kuciel s. Janiny.

**Sytuacja:** Posesja, na której znajduje się kamienica, położona jest w centralnej części Łomży, przy Placu Niepodległości (dawniej Plac Zambrowski), we południowo-wschodniej części placu, między ul. Kierzkową a Szosą Zambrowską. Budynek wolno stojący ustawiono kalenicą do placu. Od strony podwórza do domu dołączona została przybudówka. **Materiał, konstrukcja, technika:** Murowany, ceglany, tynkowany, posadowiony na niskim fundamencie, przykryty eternitem i blachą. Ściany z cegły ceramicznej. Strop nad piwnicą ceglany na metalowych szynach, o odcinkowych przekrojach, nad parterem i 1 piętrem drewniany, belkowy. Więźba dachowa drewniana, krokwiowo-płatwiowa, wzmocniona jętkami i stolcami. Posadzki na parterze betonowe, lastrykowe. Podłogi na piętrze deskowe. Schody betonowe. Stolarka drewniana. Okna ościeżnicowe, dwustronne, dwudzielne, z prostokątnym nadświetlem. Drzwi wejściowe dwu- i jednoskrzydłowe, filongowe i klepkowe, z nadświetlem. Balkonowe dwuskrzydłowe, częściowo przeszklone, z przeszklonym nadświetlem. Kraty montowane w oknach i od wnętrza metalowe, spawane, w drzwiach wejściowych od frontu, rozsuwane. Obróbki blacharskie blaszane. **Rzut:** W kształcie rombu, dwutraktowy, z przybudówką od wschodu. W trakcie frontowym dwa romboidalne pomieszczenia, w trakcie tylnym na środku (prostopadła do ściany tylnej) klatka schodowa a po obu jej stronach po jednym pomieszczeniu. **Bryła:** Dwukondygnacyjny czworościan, w części południowo-wschodniej podpiwniczony (wys. ok. 160 cm), z wyodrębnionym cokołem, przykryty dachem trójspadowym. **Elewacje:** Szczytowa północna - gładka, otynkowana, zakończona szczytem dwuspadowym. Pozostałe - tynkowane, dwukondygnacyjne, z cokołem, nieznacznie wysuniętym przed lico ścian, z pasem gzym-sowym kordonowym i gzymsem wieńczącym. Frontowa - Symetryczna, z ryzalitem na środku i pilastrami na narożach. W kondygnacji dolnej trójosiowa z prostokątnym otworem na środku i dwoma (dużymi) prostokątnymi po bokach. W kondygnacji górnej siedmioosiowa, z prostokątnym otworem drzwiowym poprzedzonym balkonem na środku i prostokątnymi otworami okiennymi po bokach. Południowo-zachodnia - z trzema pilastrami (na środku i na narożach). W kondygnacji dolnej dwa prostokątne otwory okienne od wschodu i jeden zamurowany od zachodu. W kondygnacji górnej cztery otwory okienne rozmieszczone symetrycznie. Wschodnia, od podwórza - niesymetryczna, pięcioosiowa. W kondygnacji dolnej dwa prostokątne otwory drzwiowe poprzedzone schodami, między nimi otwór okienny, w części północnej przybudówka. W kondygnacji górnej prostokątne otwory okienne. **Instalacje:** elektryczna, woda, kanalizacja.



14. Kubatura	15. Powierzchnia użytkowa	16. Przeznaczenie pierwotne	17.. Użytkowanie obecne
ok. 1300 m <sup>3</sup>	ok. 340 m <sup>2</sup>	mieszkalne	handlowe
18. Prace budowlane i konserwatorskie, ich przebieg i dokumentacja		19.. Stan zachowania (fundamenty, ściany zewnętrzne, ściany wewnętrzne, sklepienia, stropy, konstrukcje dachowe, pokrycia dachu, wyposażenie i instalacje)	
		Zawilgocenie fundamentów, podsiąkanie ścian, ubytki tynku, zardzewiałe pokrycie dachowe (blacha), prawdopodobnie zdewastowane wnętrze 1 piętra (nie dostępne do pomiaru).	
		20. Najpilniejsze postulaty konserwatorskie	
		Osuszenie fundamentów, naprawa dachu.	

11. Akta archiwalne (rodzaj akt, numer i miejsce przechowywania)

24. Uwagi różne

25. Opracował

tekst

dr Krzysztof A Jabłoński, VII 2000

plany, rysunki

dr Krzysztof A Jabłoński, VII 2000

zdjęcia fotograf.

dr Krzysztof A Jabłoński, VII 2000

miejsce przechowywania negatywów

SOZ w Łomży

12. Bibliografia

Karta po wypełnieniu podlega ochronie na podstawie przepisów prawa autorskiego

26. Adnotacje o inspekcjach, informacje o zmianach (daty, imiona i nazwiska wypełniających)

13. Źródła ikonograficzne i fotografia (rodzaj, miejsce przechowywania, sygnatury)

27. Załączniki

wkładka nr 1, 2



1. Miejscowość

ŁOMŻA

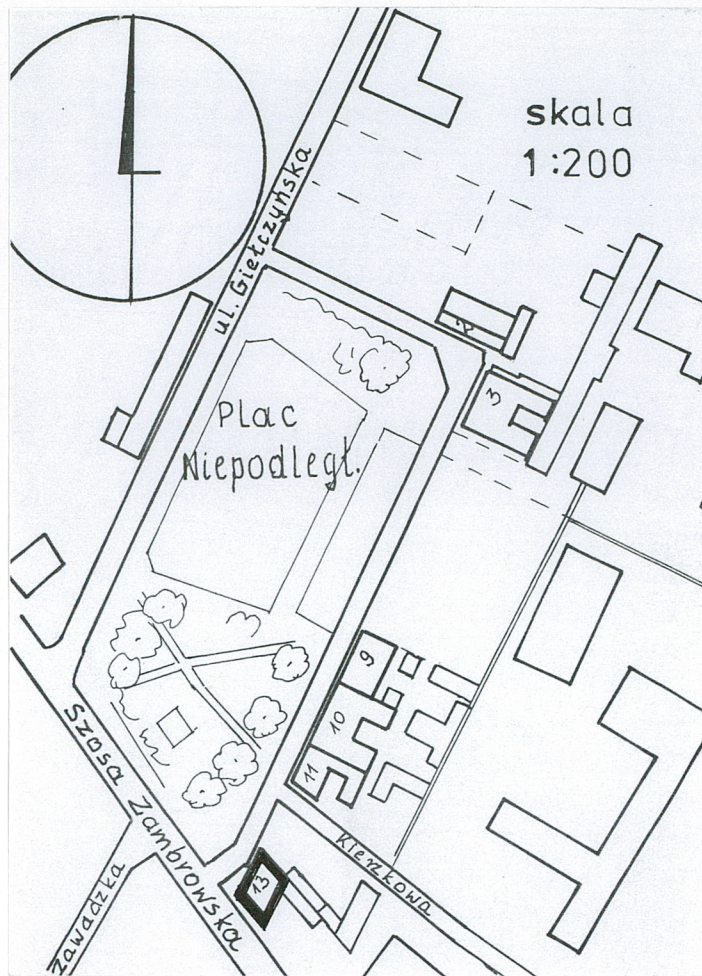
2. Obiekt (nazwa jak w karcie)

DOM MIESZKALNY, kamienica

ul. Plac Niepodległości 13

3. Zawartość wkładki (nazwa obiektu lub materiału uzupełniającego)

sytuacja, zdjęcia fotograficzne



Wkładkę założył: dr Krzysztof A Jabłoński, VII 2000

Miejsce przechowywania negatywów: SOZ w Łomży



1. Miejscowość

ŁOMŻA

2. Obiekt (nazwa jak w karcie)

DOM MIESZKALNY, kamienica  
ul. Plac Niepodległości 13

3. Zawartość wkładki (nazwa obiektu lub materiału uzupełniającego)

zdjęcia fotograficzne



Wkładkę założył: dr Krzysztof A Jabłoński, VII 2000

Miejsce przechowywania negatywów: SOZ w Łomży