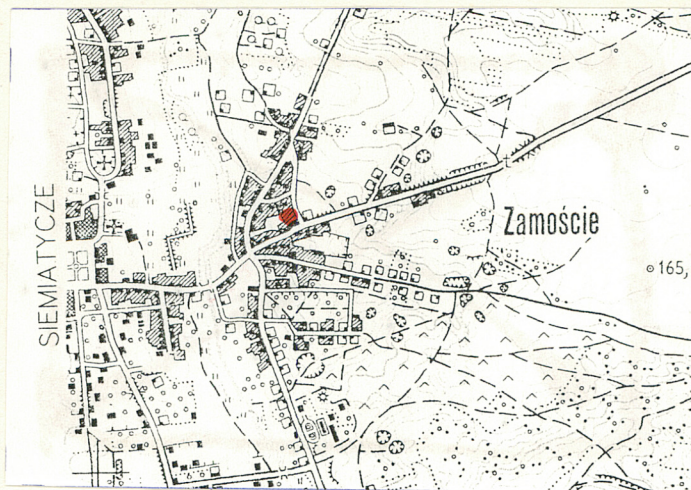
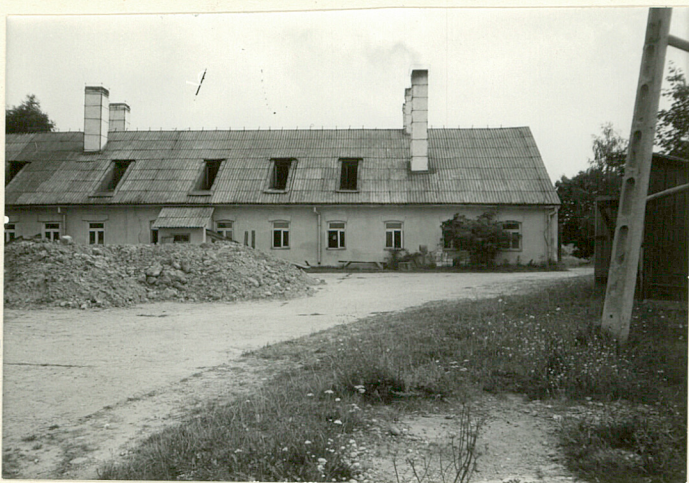


1. Obiekt 567M  
BUDYNEK Z PIECAMI KASSELSKIMI-Zakład Kaflarski-Siemiatycze Nr.1

2. Czas powstania  
lata 90, XIX w.

3. Miejscowość  
SIEMIATYCZE

11. Zdjęcia rzut przekrój sytuacja orientacja



4. Adres SIEMIATYCZE  
ul. Wysoka 11

nr hipoteczny .....

5. Przynależność administracyjna  
województwo białostockie

gmina / pow. Siemiatycze

6. Poprzednie nazwy miejscowości

7. Przynależność administracyjna 1. VI. 1975 r.

województwo białostockie

powiat Siemiatycze

8. Właściciel i jego adres  
Wojewódzkie Przedsiębiorstwo  
Ceramiki Budowlanej  
Białystok, ul. Sienkiewicza 67

9. Użytkownik i jego adres  
Zakład Kaflarski-Siemiatycze  
Nr.1 ul. Wysoka 11  
Siemiatycze

10. Rejestr zabytków

Nr 756 data 29.12.1992

Skreślona cz. pominięta  
31.01.2012



12. Autorzy, historia obiektu, określenie stylu.

Budynek wraz z piecami kasselskimi wybudowany został w tym samym czasie co cały zespół w latach 90, XIX wieku. Nazwisko budowniczego nieznane. Pierwszym właścicielem był żyd Dajcze. Po

drugiej wojnie światowej wraz z całym zakładem budynek został upaństwowiony. Obecnie zakładem zarządza Wojewódzkie Przedsiębiorstwo Ceramiki Budowlanej w Białymstoku. Zasada działania pieca kasselskiego: jest to piec z płomieniem horyzontalnym to znaczy, że z jednej strony pieca znajdują się paleniska /3/, zaś po drugiej stronie za komorą wypalania zewężającą się z góry i boków komin. Ogień przechodzi do paleniska przez komorę wypalania do komina, w taki sposób następuje wypalanie surówki.

13. Opis (sytuacja, materiał i konstrukcja, rzut, bryła, elewacje, wnętrze wyrośnięcie instalacje)

Sytuacja: Budynek z piecami kasselskimi do wypalania kaflí wchodzi w skład zespołu budynków Zakładu Kaflarskiego-Siemiatycze Nr.1 przy ul. Wysokiej 11. Na planie sytuacyjnym oznaczony nr.1. Wejście do budynku od strony poł.-zach.

Materiał, konstrukcje: budynek murowany z cegły pełnej, podpiwniczony, od strony południowej parterowy od strony północnej 2-kondygnacyjny. Część budynku-parterowa-tynkowana tynkiem nakrapianym. Dach dwuspadowy kryty eternitem falistym, w dachu lukarny wpuszczone w połacie dachową /cofnięte/. Konstrukcja dachu krokwiowo-jętkowa. Stropy drewniane belkowe, w podpiwniczeniu piece kasselskie do wypalania kaflí, murowane ze sklepieniami kolebkowymi i otworami z nadprożami odcinkowymi, przez całą wysokość budynku i ponad kalenicę dachową wyprowadzone kominy prostokątne murowane z cegły pełnej.

Rzut: na planie litery T, jednotraktowy

Bryła: od strony południowej budynek jednokondygnacyjny, od strony północnej dwukondygnacyjny z dachem dwuspadowym użytkowym poddaszem podpiwniczony.

Elewacje: elewacja szczytowa /poł.-wsch./, w parterze 4-osiowa, na osi skrajnej drzwi wejściowe drewniane dwuskrzydłowe klepkowe, na pozostałych okna drewniane 3-dzielne z nadprożami odcinkowymi wysuniętymi przed lico ściany. Szczyt 6-osiowy na dwóch osiach skrajnych okna jednokondygnacyjne, na pozostałych osiach okna 3-dzielne zakończone odcinkowym nadprożem, nadproże zwieńczone gzymsem uskokowym. Nadproża wysunięte przed lico ściany. Przy kalenicy okienko 4-kwaterkowe otoczone motywem dekoracyjnym w kształcie oślego grzbietu u góry połączonego z motywem trójlisnym po bokach, motyw dekoracyjny wysunięty przed lico ściany. Ścianę od szczytu oddziela gzyms płaski. Elewacja /poł.-zach./ podłużna-od południa jednokondygnacyjna, od zach.-2-kondygnacyjna. elewacja jednokondygnacyjna 13-osiowa, na osiach okna 3-dzielne zakończone nadprożem odcinkowym wysuniętym przed lico ściany. Między 4-, a 8-osią dobudówka murowana sięgająca dolnej krawędzi okien na 5-i 6-osi, na 7-i 8-osi dobudówka sięgająca dachu, w dobudówce okienko /na świetle/ i drzwi klepkowe 1-skrzydłowe, między 10-11 i na 13 osi dwie dobudówki sięgające dolnej krawędzi okien w dobudówkach w ściankach prostopadłych do budynku drzwi jednokondygnacyjne klepkowe. W dachu 7-lukarn 6-kwaterkowych cofniętych do połaci dachowej, 2-kondygnacyjna-w przyziemiu 4-osiowa, na osiach okna 4-kwaterkowe, w parterze 5-osiowa, na osiach okna 6-kwaterkowe, w 2-giej kondygnacji, taka sama jak w parterze, szczyt 5-osiowy na 3-osiach okna 4-kwaterkowe, na 2-trójdzielne, szczyt zwieńczony gzymsem uskokowym, ściana boczna prostopadła do jednokondygnacyjnej w 1-szej kond. 1-osiowa na osi drzwi zabite deskami, na drugiej kondygnacji, 2-osiowa na osiach okna trójdzielne. Elewacja /północno-zach./-dwukondygnacyjna, 1 i 2 kondygnacji 7-osiowa na osiach okna 3-dzielne. Elewacja /półn.-wsch./ podłużna, od północy 2-kondygnacyjna, od wschodu 1-kondygnacyjna, w części 1-kondygnacyjnej w przyziemiu 2-osiowa na osiach wysypy na opał /otwory prostokątne/, w parterze 12-osiowa na osiach okna 3-dzielne zakończone nadprożami odcinkowymi wystającymi przed lico ściany, część 2-kondygnacyjna w 1 i 2 kondygnacji 5-osiowa na osiach okna 6-kwaterkowe, w oknach kraty stalowe, szczyt 5-osiowy na 3-osiach okna 4-kwaterkowe i na pozostałych okna 3-dzielne. Ściana boczna prostopadła do jednokondygnacyjnej, w 1-szej kond. 1-osiowa, na osi drzwi zabite deskami, w drugiej kond. 2-osiowa na osiach okna 3-dzielne. część niższa tynkowana, część wyższa nietynkowana. Zakończenie na wkładce Nr.1



## 14. Kubatura

ok. 144 m<sup>3</sup> - 8 pieców  
ok. 3700 m<sup>3</sup> - budynek

## 15. Powierzchnia użytkowa

ok. 72 m<sup>2</sup> - 8 pieców  
ok. 1000 m<sup>2</sup> - budynek

## 16. Przeznaczenie pierwotne

piec do wypalania surówki  
składowanie i wyrób surówki

## 17. Użytkowanie obecne

piec do wypalania surówki  
składowanie i wyrób surówki

## 18. Prace budowlane i konserwatorskie, ich przebieg i dokumentacja

## 19. Stan zachowania (fundamenty, ściany zewnętrzne, ściany wewnętrzne, sklepienia, stropy konstrukcje dachowe, pokrycie dachu, wyposażenie i instalacje)

budynek i piece w dobrym stanie technicznym zachowane  
bez zmian w stosunku do stanu pierwotnego.

## 20. Najpilniejsze postulaty konserwatorskie

objąć ochroną konserwatorską i wpisać do rejestru  
zabytków



21. Akta archiwalne (rodzaj akt, numer i miejsce przechowania)

22. Bibliografia

23. Źródła ikonograficzne i fotografla (rodzaj, miejsca przechowania, sygnatury)

24. Uwagi różne *nieb. karta zapasowa*

25. Opracował

tekst inż. Lucja Włoch, IX.1992 r.

Imię, nazwisko, data, podpis

plany, rysunki inż. Lucja Włoch, IX.1992 r.

Imię, nazwisko, data, podpis

zdjęcia fotogr. inż. Lucja Włoch, IX.1992 r.

Imię, nazwisko, data, podpis

miejsce przechowania negatywów PSOZ O/W Białystok

Karta po wypełnieniu podlega ochronie na podstawie przepisów prawa autorskiego

26. Adnotacje o inspekcjach, informacje o zmianach (daty, imiona i nazwiska wypełniających)

27. Załączniki

*3* wkładki



1. Miejscowość

SIEMIATYCZE

2. Obiekt (nazwa jak w karcie)

BUDYNEK Z PIECAMI KASSE-  
LSKIMI

3. Zawartość wkładki (nazwa obiektu lub materiału uzupełniającego)

Dokończenie punktu 13.

wnętrze: w podpiwniczeniu 8-pieców do wypalania kaflí, 5-w budynku parterowym i 3-w budynku 2-kondygnacyjnym pośrodku podpiwniczenia skład opału /drewna/, w lewym narożu budynku parterowego schody betonowe prowadzące na poddasze i do piwnicy, na parterze i poddaszu skład surówki i stanowiska do wyrobu surówki. wewnątrz w części niższej i wyższej schody wewnętrzne prowadzące do piwnicy stalowe ażurowe, w części wyższej schody ażurowe prowadzą również na piętro i poddasze.

wyposażenie i instalacje: budynek wyposażony w instalację elektryczną i wod.-kan.

Wkładkę założył: inż. Lucja Włoch, IX. 1992 r.  
(imię nazwisko, data)

Wzór ODZ 1978 r.

Miejsce przechowywania negatywów: PSOZ O/W Białystok

LZGraf. Biał. Podl. z. 759 90 5000



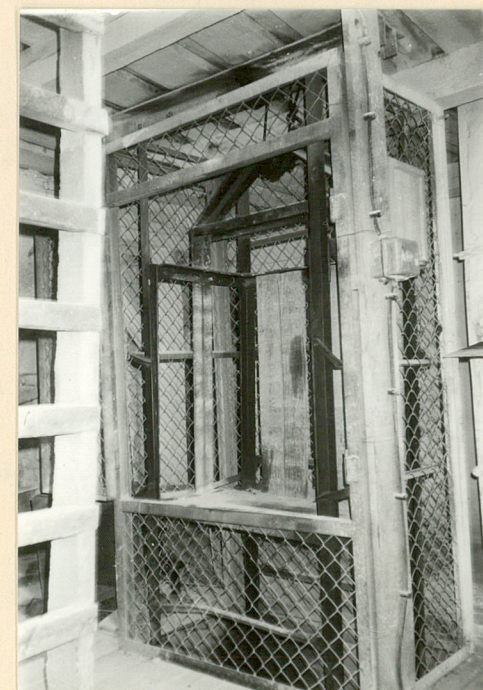
1. Miejscowość

S I E M I A T Y C Z E

2. Obiekt (nazwa jak w karcie)  
BUDYNEK Z PIECAMI  
KASSELSKIMI

3. Zawartość wkładki (nazwa obiektu lub materiału uzupełniającego)

PLAN SYTUACYJNY, ZDJĘCIA



Wkładkę założył: inż. Lucja Włoch, IX.1992 r.

(Imię, nazwisko, data)

Miejsce przechowywania negatywów: .....

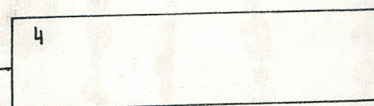
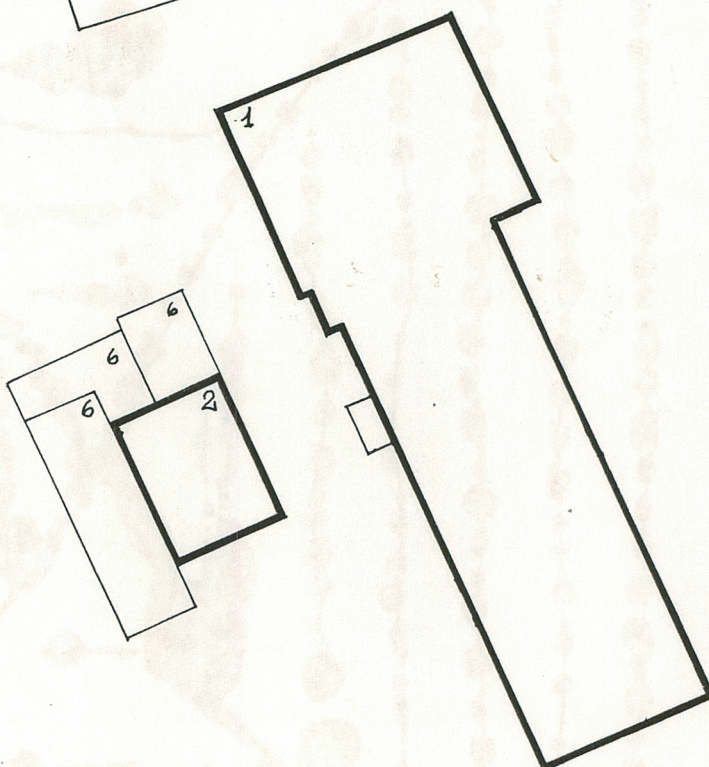
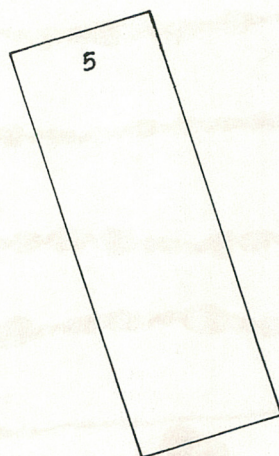
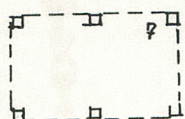
OZGraf. Z.P. Ostróda zam. 699 nakł. 23,600

ODZ 1978 r.

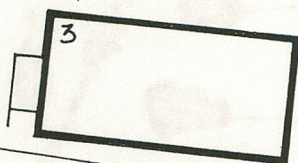


# LEGENDA

1. BUDYNEK PIECA
2. WYROBOWNIA
3. BUDYNEK DREWNIANY D. MIESZK.  
WŁAŚCICIELA OBECNIE BIURO
4. MAGAZYN WYROBÓW GOTOWYCH
5. BUD. MUROWANY
6. BUDYNKI GOSPODARCZE
7. WIATA



SYTUACJA 1:500



ul. Wysoka



1. Miejscowość

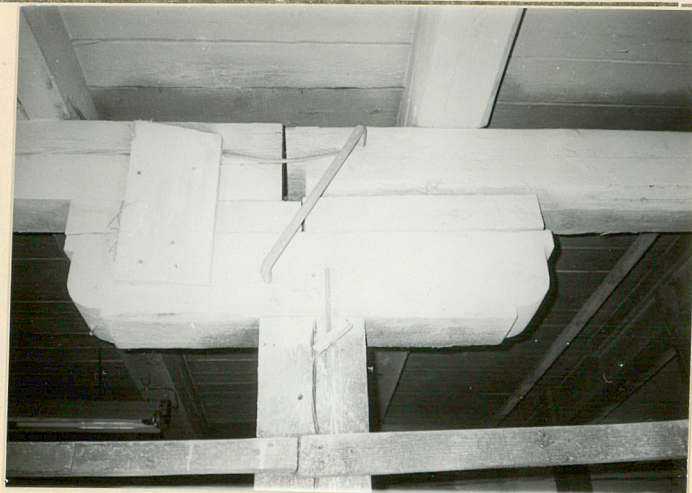
S I E M I A T Y C Z E

2. Obiekt (nazwa jak w karcie)

BUDYNEK Z PIECAMI  
KASSELSKIMI

3. Zawartość wkładki (nazwa obiektu lub materiału uzupełniającego)

RZUT PIECA KASSELSKIEGO, ZDJECIA

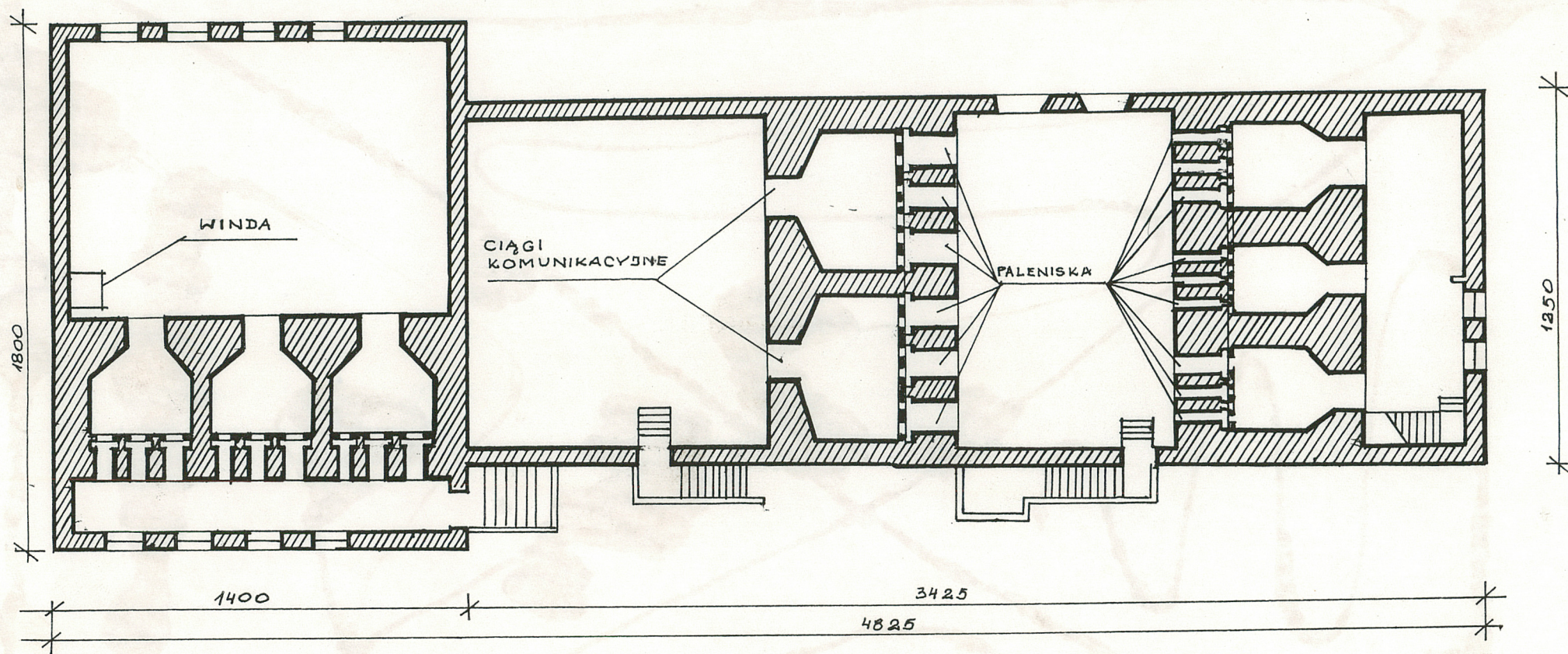


Wkładkę założył: inż. Łucja Włoch, IX.1992 r

(imię, nazwisko, data)

Miejsce przechowywania negatywów: .....





PIEC KASSELKI 1:200



1. Miejscowość

S I E M I A T Y C Z E

2. Obiekt (nazwa jak w karcie)

BUDYNEK Z PIECAMI  
KASSELSKIMI

3. Zawartość wkładki (nazwa obiektu lub materiału uzupełniającego)

RZUT PARTERU PIECA DO WYPALANIA KAFLI, ZDJECIA



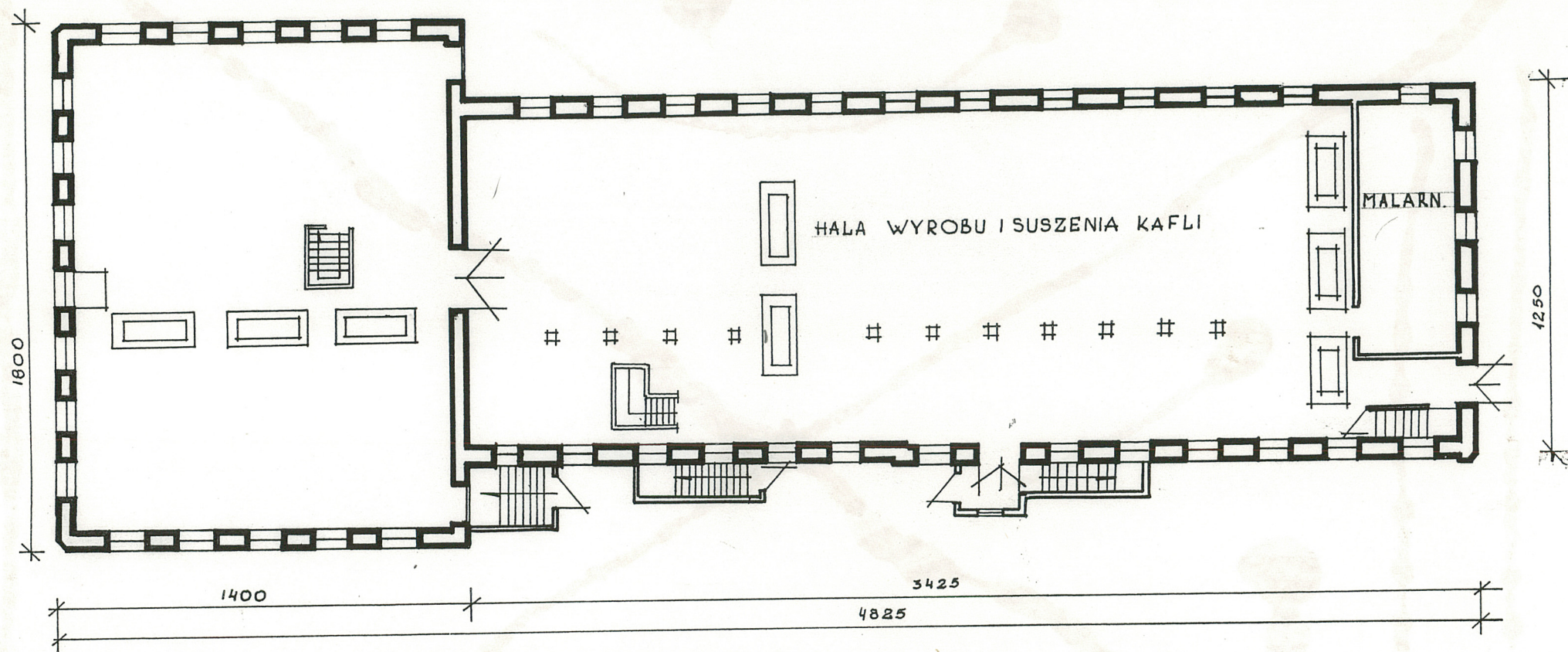
Wkładkę założył: inż. Łucja Włoch, IX.1992 r.  
(imię nazwisko, data)

Miejsce przechowywania negatywów: .....

LZGraf Biała Podl. z. 759 90 5000

Wzór ODZ 1978 r.





RZUT PARTERU PIECA DO WYPALANIA KAFLI 1:200



1. Miejscowość

2. Obiekt (nazwa jak w karcie)

3. Zawartość wkładki (nazwa obiektu lub materiału uzupełniającego)

S I E M I A T Y C Z E

BUDYNEK Z PIECAMI  
KASSELSKIMI

RZUT PODDASZA, ZDJECIA

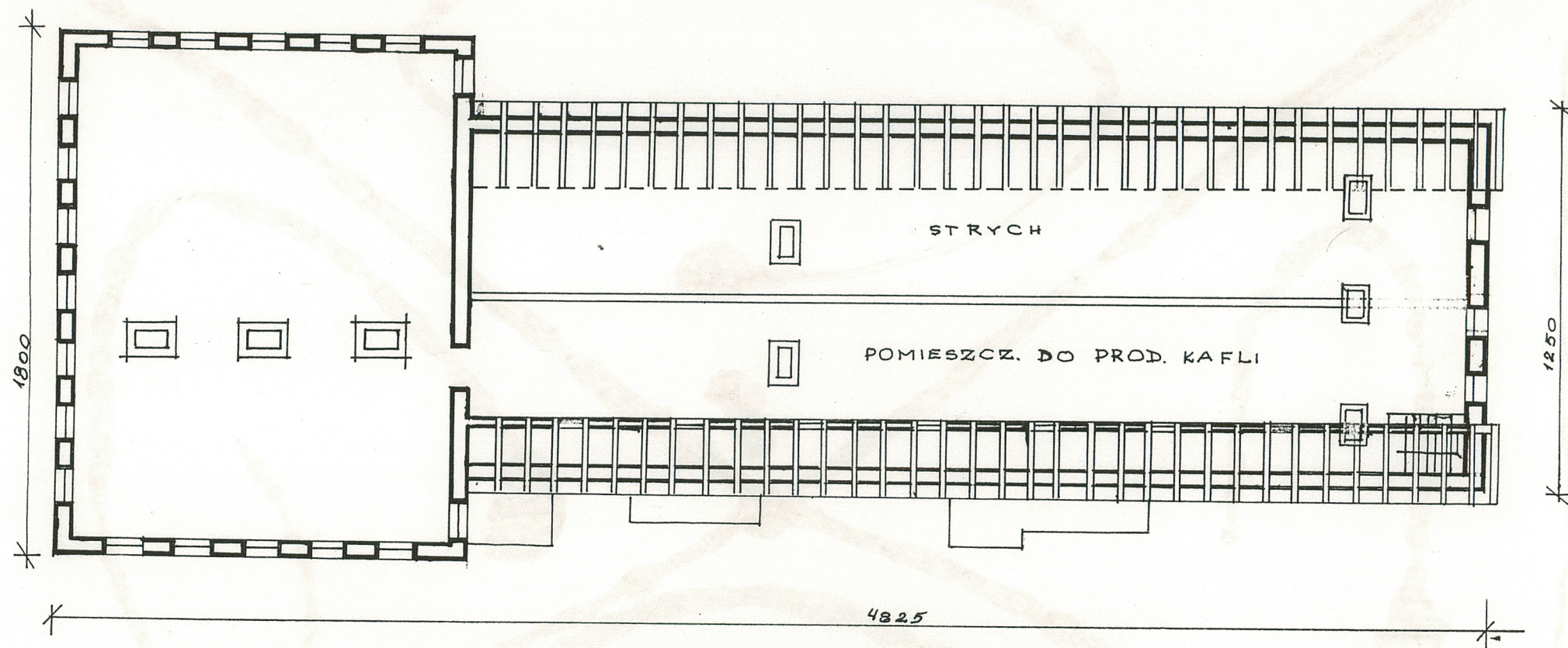
Wkładkę założył: inż. Lucja Włoch, IX.1992 r.  
(imię nazwisko, data)

Wzór ODZ 1978 r.

Miejsce przechowywania negatywów: .....

LZGraf. Biała Podl. z. 759 90 5000





RZUT PODDASZA 1:200