

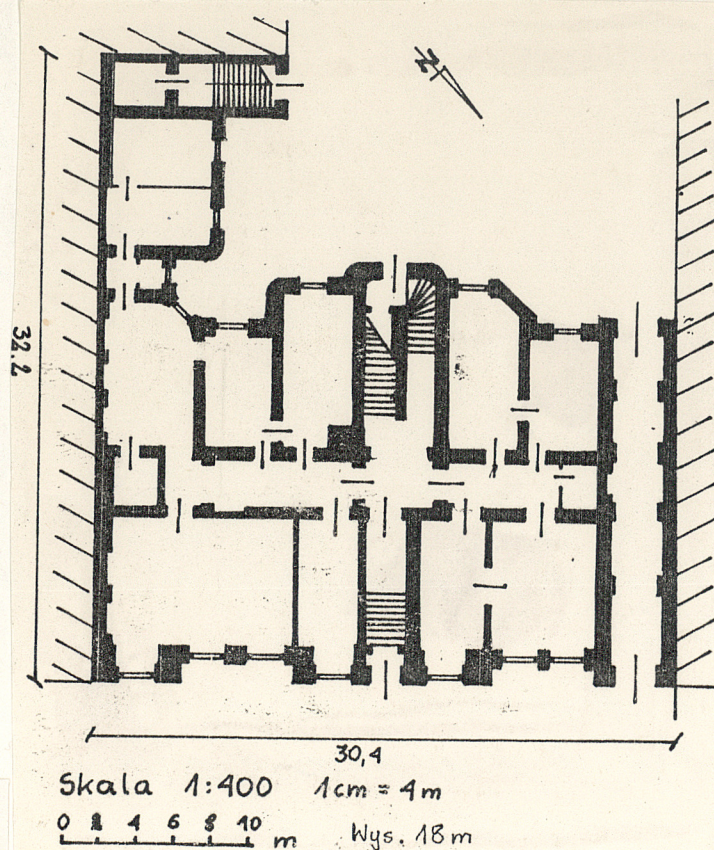
1. Obiekt

BUDYNEK KASY PRZEMYSŁOWCOW OBŁ. SAD WOJEWODZKI

2. Czas powstania  
ok. 1908/9

3. Miejscowość  
Ł O M Ż A

11 Zdjęcia rzut, przekrój, syl



4. Adres  
ul. 22 Lipca 16  
nr hipoteczny

5. Przynależność administracyjna

województwo łomżyńskie

gmina łomża pow. miński

6. Poprzednie nazwy miejscowości

7. Przynależność administracyjna  
przed 1 VI 1975

województwo białostockie

powiat łomżyński

8. Właściciel i jego adres

Sąd Wojewódzki

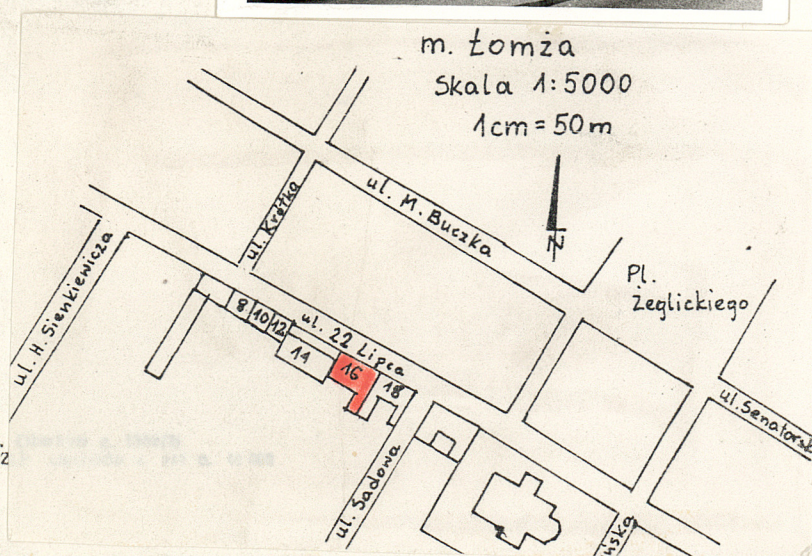
Łomża ul. 22 Lipca 16

9. Użytkownik i jego adres

10 Rejestr zabytków

Nr A-205 data 5.11.1985

m. Łomża  
Skala 1:5000  
1cm = 50m





12. Autorzy, historia obiektu, określenia stylu.

Projektował i budowę prowadził  
Franciszek Przećławski.

Eklektyczny z użyciem form historyzujących.

13. Opis istniejącego, materiały i konstrukcja, rzuty, bryła, elewacje, wnętrza wyposażenie instalacje)

Usytuowany w centrum miasta, po pd. stronie ul. 22 Lipca, na jej odcinku między wylotami ulic: Krótką i Sadową. Na terenie o lekkim spadku w kierunku zach. w zabudowie zwartej, kalenicowo do ulicy.

Materiał, konstrukcja, technika: na fundamentach z kamienia polnego i cegły, ceglany, tynkowany. W piwnicy sklepienia krzyżowe, nad bramą i pomieszczeniami przyziemia stropy na belkach stalowych, tynkowane, nad pozostałymi pomieszczeniami stropy drewniane, tynkowane. Więźba dachowa drewniana, w budynku głównym krokwiowo-słupowa z trzema rzędami słupów, w oficynie krokwie wsparte na jednym rzędzie słupów. Dach kryty eternitem falistym. W piwnicy podłogi betonowe, w bramie trylinka, na klatkach schodowych posadzka ceramiczna, w pozostałych pomieszczeniach parkiety drewniane. Schody do piwnic ze stopniami z płyt kamiennych, z elementów prefabrykowanych, stopnie z lastryka, frontowe jednobiegowe, w klatkach schodowych dwubiegowe, powrotne z metalowymi balustradami. Wrota bramy drewniane, dwuskrzydłowe, drzwi drewniane, frontowe dwuskrzydłowe z nadświetlem, częściowo przeszklone, nadświetle i przeszklone partie drzwi wypełnione metalową, ornamentálną kratą; od podwórza dwuskrzydłowe, płycinowo-ramowe z czterodzielnym nadświetlem, balkonowe dwuskrzydłowe, przeszklone, pozostałe płycinowo-ramowe i płytowe jedno- i dwuskrzydłowe. Okna drewniane, ościeżnicowe: od pn. w przyziemiu, od pd. w przyziemiu oraz w drugiej ~~ktzrex~~ i trzeciej kondygnacji budynku głównego w trzech skrajnych osiach od zach. dwupoziomowe, trójdzielne, dziewięciopolowe; w drugiej kondygnacji budynku głównego od pn. oraz między drugą i trzecią kondygnacją, w ryzalitach klatek schodowych dwupoziomowe, dwudzielne, ośmiopolowe; nad bramą od pn. i pd. okna termalne; pozostałe dwupoziomowe, dwudzielne, sześciopolowe; w trzeciej kondygnacji ryzalitów, od pn. jednoskrzydłowe, trójpole z ~~nadświetlami~~ nadświetleniem.

Na planie prostokąta, trzytraktowy. Od pd. ryzalit ze ściętym narożem zach. od pn. trzy ~~sika~~ płytkie ryzality. Od pd.-wsch prostokątna oficyna, jednotraktowa z silnie wysuniętym ryzalitem mieszczącym klatkę schodową. Narożnik między budynkiem głównym i oficyną głęboko wcięty.



<p>14. Kubatura</p> <p>ok.11500 m<sup>3</sup></p>	<p>15. Powierzchnia użytkowa</p> <p>ok.1700 m<sup>2</sup></p>	<p>16. Przeznaczenie pierwotne</p> <p>administracyjne</p>	<p>17. Użytkowanie obecne</p> <p>administracyjne</p>
<p>18. Prace budowlane i konserwatorskie, ich przebieg i dokumentacja</p>		<p>19. stan zachowania (fundamenty, ściany zewnętrzne, ściany wewnętrzne, sklepienia, stropy, konstrukcje dachowe, pokrycie dachu, wyposażenie i instalacje)</p> <p>Odpadające tynki.</p>	
		<p>20. Najpilniejsze postulaty konserwatorskie</p> <p>Uzupełnić tynki.</p>	



21. Akta archiwalne (rodzaj akt, numer i miejsce przechowywania)

24. Uwagi różne

22. Bibliografia

25. Opracował

tekst Marcin Stopa 15V-3VII 1985

imie, nazwisko, data, podpis

plany, rysunki Marcin Stopa 15V-3VII 1985

imie, nazwisko, data, podpis

zdjęcia fotogr. Marcin Stopa 15V-3VII 1985

imie, nazwisko, data, podpis

miejsce przechowywania negatywów

Karta po wypełnieniu podlega ochronie na podstawie przepisów prawa autorskiego

26. Adnotacje o inspekcjach, informacje o zmianach (daty, imiona i nazwiska wypełniających)

23. Źródła ikonograficzne i fotografia (rodzaj, miejsce przechowywania, sygnatury)

27. Załączniki

4 ~~wz~~ wkładki



1. Miejscowość	2. Obiekt (nazwa jak w karcie)	3. Zawartość wkładki (nazwa obiektu lub materiału uzupełniającego)
Ł O M Ż A	BUD. KASY PRZEMYSŁOWCOW	dalszy ciąg opisu, plan sytuacyjny, 2 zdjęcia

Bryła: p odpiwniczony, trzykondygnacyjny. Dachy: nad budynkiem głównym dwuspadowy, nad oficyną jednospadowy, nad ryzalitem od pd. trójspadowy, nad ryzalitami skrajnymi od pn, nad ryzalitem oficyny i częścią ryzalitu pd. mieszczącą klatkę schodową daszki dwuspadowe.

Elewacje: Pn. trzykondygnacyjowa, dziewięcioosiowa z ryzalitami w osiach skrajnych i trzech osiach środkowych, w trzeciej kondygnacji liczba osi w ryzalitach zdwojona. W przyziemiu drzwi wejściowe w osi środkowej, brama w osi skrajnej od zach. Na poziomie okienek piwnicznych boniowanie pasowe, płaskie, gładkie z pozornymi klincami nad otworami okiennymi. Na poziomie okien parteru boniowanie pasowe, wypukłe, groszkowe, pod oknami płytowe, wypukłe, gładkie. Nad otworami okiennymi, drzwiami i bramą pozorne klince. Otwory przyziemia zamknięte łukiem kosowym, nad bramą okno termalne. Górne kondygnacje oddzielone gzymsem. Ryzality ujęte półkolumnami kompozytowymi na cokołach, w wielkim porządku, ryzality boczne parami półkolumn, środkowy czterema. W osiach: pierwszej, piątej i dziewiątej od zach. Murowane balkony, w trzeciej kondygnacji balkony murowane, na konsolach z metalowymi balustradami w partiach między ryzalitami. Otwory drugiej kondygnacji zamknięte półkoliście, ujęte w archiwoltę wsparte na kolumnkach jońskich. Łuki archiwolt spięte pozornymi klincami. Pod oknami, między cokołami kolumn dekoracja tralkowa. Pachy łuków nad oknami wypełnione ornamentem roślinnym. W ryzalitach, nad oknami odcinki gzymsu z astragalem i kimationem oraz z maskami kobiecymi ujętymi ornamentem wstęgowym. W trzeciej kondygnacji otwory okienne w ryzalitach bocznych zamknięte półkoliście, obwiedzione archiwoltami z pozornymi klincami wspartymi na półfilarach. Pozostałe otwory trzeciej kondygnacji prostokątne, w ryzalicie środkowym rozdzielone pilastrami konsolowymi. Elewacja zamknięta belkowaniem z gładkim fryzem z dekoracją w formie wieńców. Ryzality boczne zwieńczone trójkątnymi przyczółkami, nad środkowym ozdobna facjatka.

Pd. trzykondygnacyjowa. W przyziemiu siedmioosiowa z bramą w pierwszej i drzwiami wejściowymi w czwartej osi od zach. Powyżej poziomu okienek piwnicznych boniowanie: płaskie, pasowe, gładkie. Nad bramą okno termalne. W drugiej i trzeciej kondygnacji dziewięcioosiowa. Pozorny ryzalit nad bramą i ryzalit klatki schodowej wyodrębnione pilastrami w białym tynku. Między oknami drugiej i trzeciej kondygnacji pasy w tynku. W osi siódmej od zach. w gór-

Wkładkę założył: .....  
(imię, nazwisko, data)

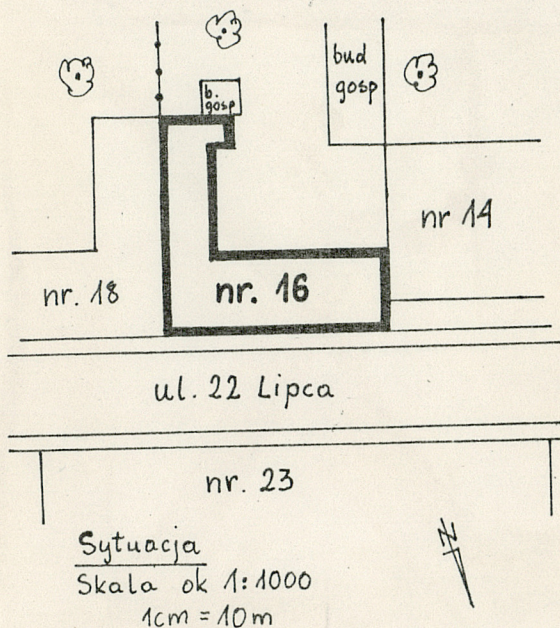
Miejsce przechowywania negatywów: .....



nych kondygnacjach murowane balkony z metalowymi balustradami. Elewacja zwieńczona gzymsem uskokowym. Nad ryzalitem klatki schodowej trójkątny przyczółek. Otwory okienek piwnicznych i okno klatki schodowej między pierwszą i drugą kondygnacją prostokątne, pozostałe otwory zamknięte łukiem odcinkowym.

Elewacja oficyny: trzykondygnacyjowa z podziałkami i wyodrębnieniem ryzalitu analogicznymi jak w elewacji pd. budynku głównego, czteroosiowa. Nad ryzalitem klatki schodowej trójkątny przyczółek. Otwory okienne zamknięte łukami odcinkowymi, drzwi i okna klatki schodowej prostokątne.

Instalacje: elektryczna, wodno-kanalizacyjna, ~~pi~~ogrzewcza.



Elewacja ~~środku~~ pn. Ryzalit środkowy drugiej i trzeciej kondygnacji



Elewacja pn. Druga i trzecia ~~partia~~ kondygnacja partii międzyryzalitowej



1. Miejscowość

Ł O M Ż A

2. Obiekt (nazwa jak w karcie)

DOM MIESZKALNY

3. Zawartość wkładki (nazwa obiektu lub materiału uzupełniającego)

8 zdjęć



Elewacja pn.Druga i trzecia kondygnacja ryzalitu wsch.



Elewacja pn.Przyziemie ryzalitu wsch.



Oficyna.Ryzalit klatki schodowej.

Wkładkę założył: ..... Marcin Stopa V-VII 1985 .....  
(imię, nazwisko, data)

Miejsce przechowywania negatywów: .....

jed. W.A. Olsztyn z. 135/S  
OZGraf. Z.P. Ostróda z. 676 n. 40 000

Wzór ODZ 1978 r.





Elewacja pn.Przaziemie ryzalitu  
środkowego



Elewacja pn.Okna ryzalitu  
środkowego w trzeciej  
kondygnacji



Elewacja pn.Belkowanie.



Elewacja pn.Pierwsza kondygnacja  
partii międzyryzalitowej



Elewacja pn.Maska kobieca nad  
oknem drugiej kondygnacji



1. Miejscowość

Ł O M Ż A

2. Obiekt (nazwa jak w karcie)

DOM MIESZKALNY

3. Zawartość wkładki (nazwa obiektu lub materiału uzupełniającego)

6 zdjęć



Elewacja pd.część zach.



elewacja pd.Ryzalit



Elewacja pd.część zach.

Wkładkę założył: Marcin Stopa V-VII 1985  
(Imię, nazwisko, data)

Miejsce przechowywania negatywów: .....

jed. W.A. Olsztyn z. 135/S  
OZGraf. Z.P. Ostróda z. 676 n. 40 000

Wzór ODZ 1978 r.





Widok od pd. Narożnik między  
budynkiem głównym a oficyną



widok od pd. Narożnik  
między budynkiem głównym  
a oficyną, druga i trzecia  
kondygnacja



Widok od pd. Brama i okno  
termalne



1. Miejscowość Ł O M Ż A	2. Obiekt (nazwa jak w karcie) DOM MIESZKALNY	3. Zawartość wkładki (nazwa obiektu lub materiału uzupełniającego) 3 zdjęcia
-----------------------------	--	---



Oficyna, drzwi wejściowe



Obój żeliwny w bramie  
Napis "Eberhard Wolski  
i s-ka Warszawa"



Elewacja pd. detal boniowania

Wkładkę założył: ..... Marcin Stopa V-VII 1985  
(imię, nazwisko, data)

Miejsce przechowywania negatywów: .....

jed. W.A. Olsztyn z. 135/S  
OZGraf. Z.P. Ostróda z. 676 n. 40 000

Wzór ODZ 1978 r.