

OŚRODEK DOKUMENTACJI
ZABYTKÓW W WARSZAWIE

KARTA EWIDENCYJNA ZABYTKÓW
ARCHITEKTURY I BUDOWNICTWA

A B C D E F G H I J K L Ł M N O P R S T U V W X Y Z

Nr 5266 PODLASKIE

1. Obiekt

DOM MIESZKALNY, OB. KSIĘGARNIA

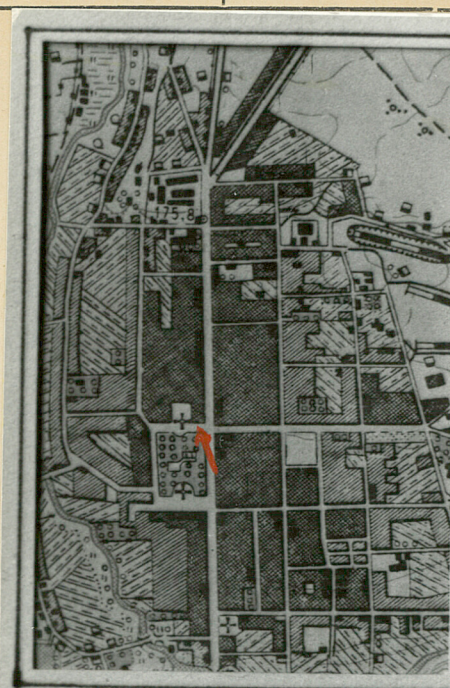
2. Czas powstania

koniec XIX w.

3. Miejscowość

S U W A Ł K I

11. Zdjęcia, plan sytuacyjny



Plan orientacyjny, Suwałki
podz. 1:25.000

4. Adres

Pl. Wolności 1
nr hipoteczny

5. Przynależność administracyjna

województwo suwalskie

gmina Suwałki

6. Poprzednie nazwy miejscowości

7. Przynależność administracyjna
przed 1.VI.1975 r.

województwo białostockie

powiat suwalski

8. Właściciel i jego adres

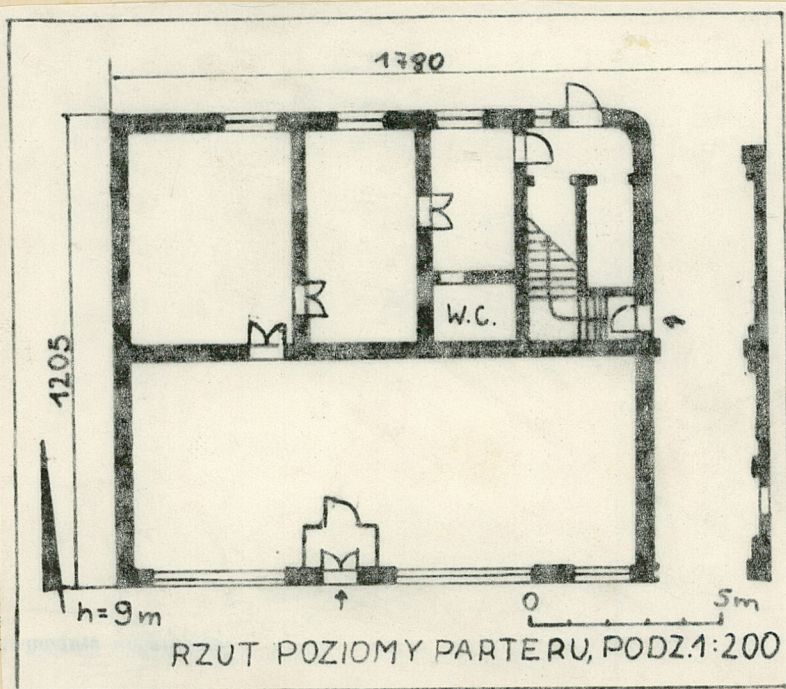
ADM Suwałki, Osiedle II, bl.8

9. Użytkownik i jego adres

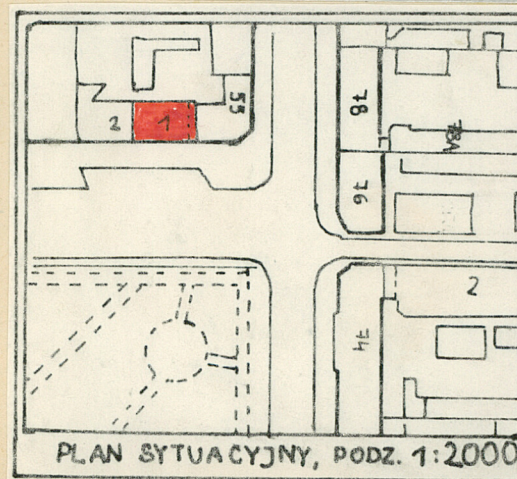
PZU Suwałki, Dom Książki

10. Rejestr zabytków

Nr data



RZUT POZIOMY PARTERU, PODZ. 1:200



PLAN SYTUACYJNY, PODZ. 1:2000

autor zdjęć
data wykonania
miejsce przechowywania

W. Mażul, kwiecień 1986, BDZ Suwałki

12. Autorzy, historia obiektu, określenie stylu.

Budynek wzniesiony w końcu XIX wieku (1897 ?) w stylu klasycystycznym, przebudowany po II wojnie światowej (powiększono otwory okienne)

13. Opis (sytuacja, materiał i konstrukcja, rzut, bryła, elewacje, dach, wnętrze, wyposażenie, instalacje)

Budynek znajduje się przy pl. Wolności, w bloku zamkniętym ulicami: Kościuszki, Suzina, Plater, i pl. Wolności; z obu stron przylega do budynków. Materiał: murowany z cegły, otynkowany; więźba dachowa drewniana; pokrycie dachu, rynny spustowe z blachy; klatka schodowa z lasstryka.

Budynek założony jest na planie prostokąta z przejazdem cofniętym w stosunku do elewacji pn. Dwukondygnacyjny, przykryty niskim dachem dwuspadowym.

Elewacje: elewacja pd.(frontowa) w części parterowej pięcioosiowa niesymetryczna przepruta w części wsch. przejazdem łączącym ulicę z podwórzem, na osi pierwszej i trzeciej (licząc od zach.) duże otwory okienne o kształcie prostokąta leżącego, na osi drugiej wysoki prostokątny otwór wejściowy, na czwartej wysoki prostokątny otwór okienny; przejazd zamknięty w górze łukiem płaskim nadwieszonym; boniowana elewacja ujęta jest przez dwa boniowane pilastry; parter zwieńczony gzymsem; piętro siedmioosiowe, symetryczne, na osiach prostokątne otwory okienne zamknięte w górze łukiem odcinkowym, nad przejazdem balkon, zabezpieczony żeliwną balustradą, pod oknami pięć niewielkich prostokątnych wnęk, między oknami boniowanie, nad oknami łuki powtarzające kształt okien spięte w górze klinem i połączone ze sobą gzymsem z czterema łezkami, nad wejściem na balkon fryz ząbkowy, całość elewacji zwieńczona masywnym gzymsem;

elewacja pn.: część parterowa sześćosiowa, niesymetryczna, na osi pierwszej (licząc od zach.) szerokie prostokątne okno, na dwóch dalszych osiach prostokątne otwory okienne zamknięte w górze łukiem odcinkowym, na czwartej osi wąska wnęka mieszcząca niewielkie okno, na osi piątej prostokątny otwór wejściowy prowadzący do piwnicy, przejazd zamknięty łukiem pełnym; piętro pięcioosiowe, niesymetryczne, na pierwszej osi (licząc od zach.) szerokie prostokątne okno, na trzech następnych osiach prostokątne okna, okno nad przejazdem prostokątne zamknięte w górze łukiem odcinkowym; całość elewacji zwieńczona masywnym gzymsem.

Wnętrze: układ wnętrza na parterze dwutraktowy, klatka schodowa mieści się we wsch. części budynku (wejście do niej w przejeździe), piętro w układzie dwutraktowym zatartym zadrobnionymi podziałami ścian działowych.

Instalacje: elektryczne

14. Kubatura 945 m ³	15. Powierzchnia użytkowa 270 m ²	16. Przeznaczenie pierwotne budynek mieszkalny	17. Użytkowanie obecne księgarnia, PZU
18. Prace budowlane i konserwatorskie, ich przebieg i dokumentacja		19. Stan zachowania (fundamenty, ściany zewnętrzne ściany, wewnętrzne, sklepienia, stropy, konstrukcje dachowe, pokrycia dachu, wyposażenie i instalacje)	
20. Najpilniejsze postulaty konserwatorskie			

a
c
II

21. Akta archiwalne (rodzaj akt, numer i miejsce przechowywania)

22. Bibliografia

23. Źródła ikonograficzne i fotograficzne rodzaj, miejsce przechowania, sygnatury)

24. Uwagi różne

Na podeście parterowej części klatki schodowej znajduje się
napis: B.P. 1897,

25. Wypełnił

Maciej Ambrosiewicz

Imię i nazwisko

data 1986.04.13

26. Sprawdził

Imię i nazwisko

data

27. Załączniki

Wkładka nr 1

1. Miejscowość

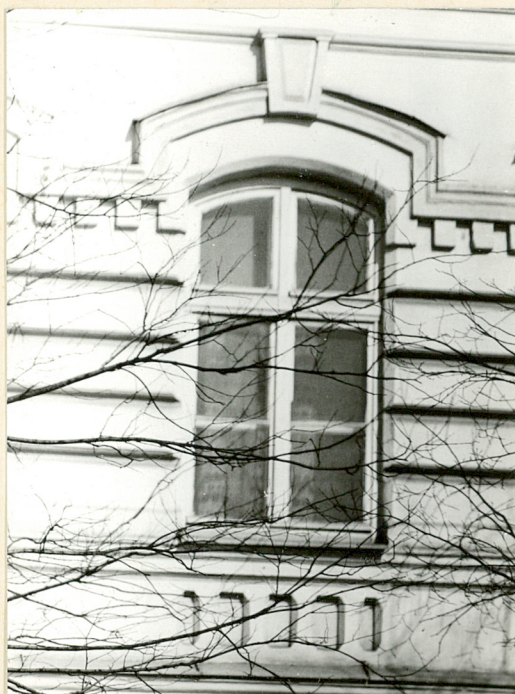
SUWAŁKI

2. Obiekt (nazwa jak w karcie)

DOM MIESZKALNY

3. Zawartość wkładki (nazwa obiektu)

Zdjęcia



frag.elew.płd.



brama wjazdowa



balkon elew.płd.



frag.balkonu -- balustrada

Wzór ODZ 1978 r.

Wkładkę założył: W. MAŻUL marzec 1986

(imię, nazwisko, data)

Miejsce przechowywania negatywów: BDZ SUWAŁKI

jed. W.A. Olsztyn z. 135/S
OZGraf. Z.P. Ostróda z. 676 n. 40 000



elew.płn.



frag.elew.płd.



Fragment Placu św. Aleksandra (obecnie Plac Wolności) z widokiem na kościół św. Aleksandra — przed 1914 r.