

DOM

3 ćw. XIX w.

ŁOMŻA

UL. 22 LIPCA 5

nr hipoteczny

województwo ŁOMŻYNSKIE

gmina ZOMŻA

6. Poprzednie nazwy miejscowości

7. Przynależność administracyjna
przed 1 VI 1975

województwo białostockie

powiat Łomża

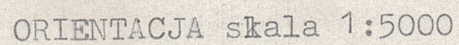
8. Właściciel i jego adres

9. Użytkownik i jego adres

ZGM w Łomży

10 Rejestr zabytków

Nr	data
1	1
2	2
3	3
4	4
5	5
6	6
7	7
8	8
9	9
10	10
11	11
12	12
13	13
14	14
15	15
16	16
17	17
18	18
19	19
20	20
21	21
22	22
23	23
24	24
25	25
26	26
27	27
28	28
29	29
30	30
31	31
32	32
33	33
34	34
35	35
36	36
37	37
38	38
39	39
40	40
41	41
42	42
43	43
44	44
45	45
46	46
47	47
48	48
49	49
50	50
51	51
52	52
53	53
54	54
55	55
56	56
57	57
58	58
59	59
60	60
61	61
62	62
63	63
64	64
65	65
66	66
67	67
68	68
69	69
70	70
71	71
72	72
73	73
74	74
75	75
76	76
77	77
78	78
79	79
80	80
81	81
82	82
83	83
84	84
85	85
86	86
87	87
88	88
89	89
90	90
91	91
92	92
93	93
94	94
95	95
96	96
97	97
98	98
99	99
100	100



bezstylowy, z użyciem form historyzujących /sklepienia, fasada/

SYTUACJA: budynek położony na płu-zach od centrum miasta w zabudowie zwartej, we wsch. pierzei ul. 22 Lipca. Kalenicowo do ulicy. Posesja 22 Lipca 5 łączy się z posesją ul. Buczka 6 tworząc wspólny dziedziniec zamknięty budynkami 22 Lipca i Buczka 6 oraz zabudowaniami gospodarczymi.

MATERIAŁ, KONSTRUKCJA: na fundamencie kamiennym, murowany z cegły, tynkowany. Piwnice i sieni kryte kolebką, w pozostałych pomieszczeniach stropy drewniane, więźba drewniana o ustroju jętkowo-krokwiowym. Dach kryty eternitem falistym. Podłogi deskowe. Schody zewn. z elem. prefabrykowanych, schody wewnątrz drewniane, policzkowe, z drewnianą balustradą. Okna drewniane, ościeżnicowe, 4-połówne, podwójne. Drzwi ramniakowo-płycinowe.

RZUT; BRYŁA: budynek założony na planie prostokąta z podłużną prostokątną przyległością przy narożniku pld-wsch. Z 2 traktami poprzecznymi i traktem przelotowej sieni na osi, oraz wzdłużnym traktem w części wsch. Bryła zwarta, budynek podpiwniczony, 2-kondygnacyjny, przykryty dwuspadowym dachem.

ELEWACJE: elewacja frontowa założona na uskokowym cokole, 7-osiowa z parą ryzalitów po obu stronach osi głównej i przelotową bramą zamkniętą łukiem koszowym na osi. Rytm elewacji wyznaczają asymetrycznie rozmieszczone prostokątne otwory okienne w uskokowych opaskach wyrobionych w tynku oraz pilastry o tokańskich głowicach, ujmujące elewację w narożach i ryzalit po obu jego stronach. Horyzontalne podziały elewacji stanowi para uskokowych gzymsów kordonych, między którymi pod otworami okiennymi płyciny z prostokątnymi blendami. Elewacja zamknięta gzymsem wieńczącym o 3 uskokach.

WNĘTRZE: układ wnętrz przekształcony.

INSTALACJE: wod-kanal., elektr., piece kaflowe.

14. Kubatura

2 588 m³

15. Powierzchnia użytkowa

 427 m^2

16. Przeznaczenie pierwotne

mieszkalno-usług.

17. Użytkowanie obecne

mieszkalno-usług.

19. stan zachowania (fundamenty, ściany zewnętrzne, ściany wewnętrzne, sklepienia, stropy, konstrukcje dachowe, pokrycie dachu, wyposażenie i instalacje)

dobry.

18. Prace budowlane i konserwatorskie, ich przebieg i dokumentacja

20. Najpilniejsze postulaty konserwatorskie

21. Akta archiwalne (rodzaj akt, numer i miejsce przechowywania)

24. Uwagi różne

22. Bibliografia

Kat. Zab. Sztuki w Polsce t.IX, z.1, S. 43.

25. Opracował

tekst..... G. B. Mazur

X 1985r

.....
imię, nazwisko, data, podpis

plany, rysunki j.w.

.....
imię, nazwisko, data, podpis

zdjęcia fotogr. j.w.

.....
imię, nazwisko, data, podpis

miejsce przechowywania negatywów BDZ - Łomża

Karta po wypełnieniu podlega ochronie na podstawie przepisów prawa autorskiego

26. Adnotacje o inspekcjach, informacje o zmianach (daty, imiona i nazwiska wypełniających)

23. Źródła ikonograficzne i fotografia (rodzaj, miejsce przechowywania, sygnatury)

27. Załączniki

1. Miejscowość

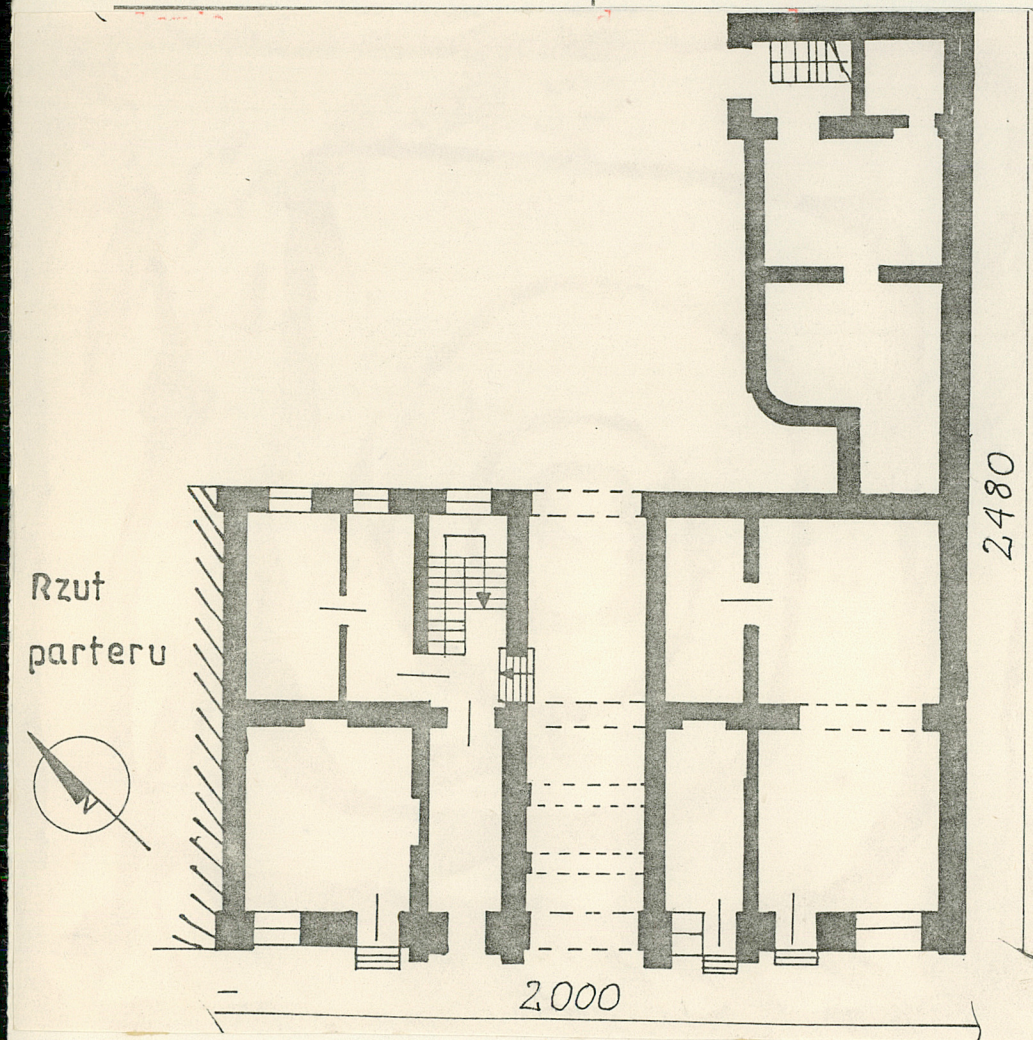
ŁOMŻA

2. Obiekt (nazwa jak w karcie)

Dom ul.22 Lipca 5

3. Zawartość wkładki (nazwa obiektu lub materiału uzupełniającego)

Rzut, sytuacja, zdjęcia



Wkładkę założył: G.B.Mazur XI.85 r.
(imię, nazwisko, data)

Miejsce przechowywania negatywów: BDZ Łomża

1. Miejscowość	2. Obiekt (nazwa jak w karcie)	3. Zawartość wkładki (nazwa obiektu lub materiału uzupełniającego)
ŁOMŻA	Dom ul.22Lipca 5	Zdjęcia

Wkładkę założył:.....G.B.Mazur XI.85 r.,
(imię, nazwisko, data)

Miejsce przechowywania negatywów:.....BDZ Łomża