

1. Obiekt

SIEDZIBA GUBERNATORA

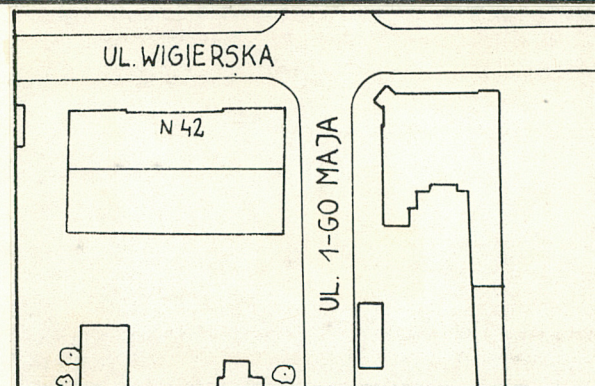
2. Czas powstania

lata 90-te
XIX W.

3. Miejscowość

S U W A Ł K I

11.



PLAN SYTUAC. PODZ. 1:1.000

4. Adres

16-400 Suwałki,
ul. Wigierska 42 dec. 32
nr hipoteczny

5. Przynależność administracyjna

województwo suwalskie

gmina

6. Poprzednie nazwy miejscowości

-

7. Przynależność administracyjna
przed 1 VI 1975

województwo białostockie

powiat Suwałki

8. Właściciel i jego adres

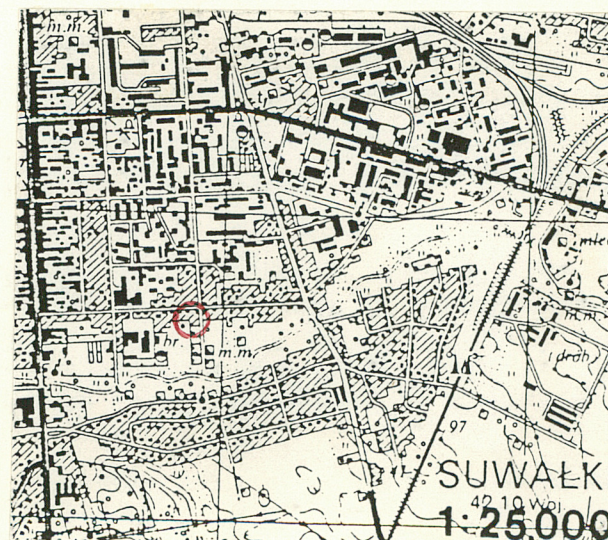
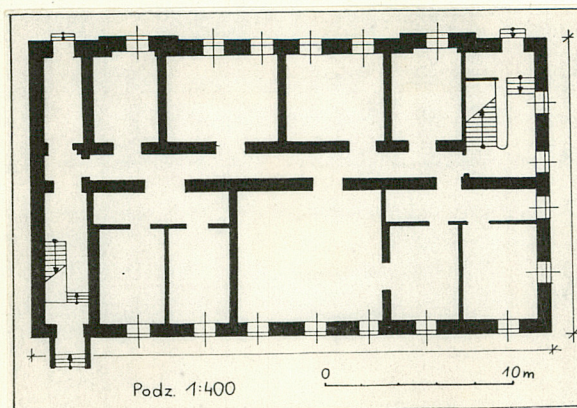
Kuratorium Oświaty i Wych.
w Suwałkach
Suwałki, ul. Noniewicza 10

9. Użytkownik i jego adres

Pogotowie Opiekuńcze,
Suwałki, ul. Wigierska 42

10. Rejestr zabytków

Nr 850 data 10.10.1991



13. Opis (sytuacja, materiał i konstrukcja, rzut, bryła, elewacje, wnętrze, wyposażenie, instalacje)

Sytuacja: budynek znajduje się na rogu utworzonego przez ulicę Wigierską i 1-go Maja, w bloku zabudowy zmkniętego ulicami: Wigierska, 1-go Maja, Noniewicz i od pd. rzeką Czarna Hańcza; fasada budynku zwrócona jest ku północy, wolnostojący.

Materiał i konstrukcja: murowany z żółtej cegły, na podmurówce z ciosanego w regularne bloki kamienia polnego, otynkowany wewnątrz; stropy, pogłogi, stolarki okienne (półskrzynkowe, ościeżnicowe), drzwi (płycinowe), więźba dachowa - drewniane; klatki schodowe, posadzki - lastrykowe, pokrycie dachowe, rynny spustowe, opierzenia blacharskie z blachy ocynkowanej (malowanej).

Rzut: założony na rzucie prostokąta.

Bryła: dwukondygnacyjny, w połowie podpiwniczony, przykryty dachem dwuspadowym z dwiema masywnymi wystawkami dachowymi w pn. połaci dachowej.

Elewacje: fasada (elew. pn.) ośmioosiowa, parter na osiach skrajny przepruty otworami drzwiowymi, bezpośrednio nad nimi okulus, na pozostałych osiach okna, wszystkie otwory zam. łukiem pełnym, piętro przeprute oknami, okna na osi 2 i 7 zam. łukiem pełnym, pozostałe łukami odcinkowymi, fasada jest rozczłonkowana nieznacznie wysuniętymi przed lico ryzalitami na osi 2 i 7, nad ryzalitami wystawki dachowe; elew. wsch. czteroosiowa na osiach w obu kondygnacjach okna zam. łukami odcinkowymi, elew. rozczłonkowana nieznacznie wysuniętymi przed lico ryzalitami na osiach skrajnych; elew. pd. ośmioosiowa, na osi 1 otwór drzwiowy osłonięty wiatrołapem, nad nim okno, na pozostałych osiach okna, piętro na osi 7 przeprute otworem drzwiowym prowadzącym na balkon, na pozostałych osiach okna, wszystkie otwory zam. łukiem odcinkowym; elew. zach. ślepa.

Wnętrze: trójtraktowe, w układzie korytarzowym, z klatkami schodowymi w pn.-wsch. i pd.-zach. budynku.

Instalacje: elektryczne, wod.-kan., ogrzewanie C.O.

12. Autorzy, historia obiektu, określenia stylu

Budynek został wzniesiony w latach 90-tych XIX wieku jako rezydencja gubernatora suwalskiego. W 1908 roku budynek został przekazany na cele społeczne i przekształcony w sierociniec. Pełni do chwili obecnej funkcję domu dziecka (Pogotowia Opiekunczego). Projektant i budowniczowie budynku nie są znani. Bez cech stylowych.

14. Kubatura 4.503,6 m ³	15. Powierzchnia użytkowa 663 m ²	16. Przeznaczenie pierwotne rezydencja	17. Użytkowanie obecne Pogotowie Opiekuńcze
18. Prace budowlane i konserwatorskie, ich przebieg i dokumentacja		19. Stan zachowania (fundamenty, ściany zewnętrzne, ściany wewnętrzne, sklepienia, stropy, konstrukcje dachowe, pokrycie dachu, wyposażenie i instalacje) Stan zachowania - dobry	
		20. Najpilniejsze postulaty konserwatorskie	

21. Akta archiwalne (rodzaj akt, numer i miejsce przechowywania)

24. Uwagi różne

25. Opracował

tekst Dariusz Maciej Ambrosiewicz, 1991-05

imię, nazwisko, data, podpis

plany, rysunki D.M. Ambrosiewicz, 1991-05

imię, nazwisko, data, podpis

zdjęcia fotogr. D.M. Ambrosiewicz, 1991-05

imię, nazwisko, data, podpis

miejsce przechowywania negatywów PSOZ w Suwałkach

KARTA PO WYPEŁNIENIU PODLEGA OCHRONIE NA PODSTAWIE PRZEPISÓW PRAWA AUTORSKIEGO

22. Biblioteka

26. Adnotacje o inspekcjach, informacje o zmianach (daty, imiona i nazwiska wypełniających)

23. Źródła ikonograficzne i fotografia (rodzaj, miejsce przechowywania, sygnatury)

27. Załączniki

Wkładka nr 1,2

1. Miejscowość

SUWAŁKI ul. Wigierska 42

2. Obiekt (nazwa jak w karcie)

SIEDZIBA GUBERNATORA

3. Zawartość wkładki (nazwa obiektu lub materiału uzupełniającego)

Zdjęcia fot.



Widok ogólny od płn.



Widok od płn.-wsch.



Fragm. elew. front.- ryzalit



Fragm. zwieńczenia elew. front.

Wkładkę założył: D.M. Ambrosiewicz V.1991 r.

(imię, nazwisko, data)

Miejsce przechowywania negatywów: PSOZ Suwałki

OZGraf. Z.P. Ostróda zam. 699 nakł. 23.600

Wzór ODZ 1978 r.



Drzwi elew. front.



Okno piętra elew. front.



Okno piętra elew. front.



Elewacja wsch. Fragn. gzymsu



Widok od płd.-wsch.

1. Miejscowość SUWAŁKI ul. Wigierska 42	2. Obiekt (nazwa jak w karcie) SIEDZIBA GUBERNATORA	3. Zawartość wkładki (nazwa obiektu lub materiału uzupełniającego) Zdjęcia fot.
---	---	---



Elewacja pld.



Elewacja pld.



Balkon elewacji pld.



Gzyms w elew. pld.



Widok na posesję od pld.-wsch.
Wzór ODZ 1978 r.

D.M. Ambrosiewicz V.1991 r.

Wkładkę założył:
(imię, nazwisko, data)

Miejsce przechowywania negatywów: **PSOZ Suwałki**