

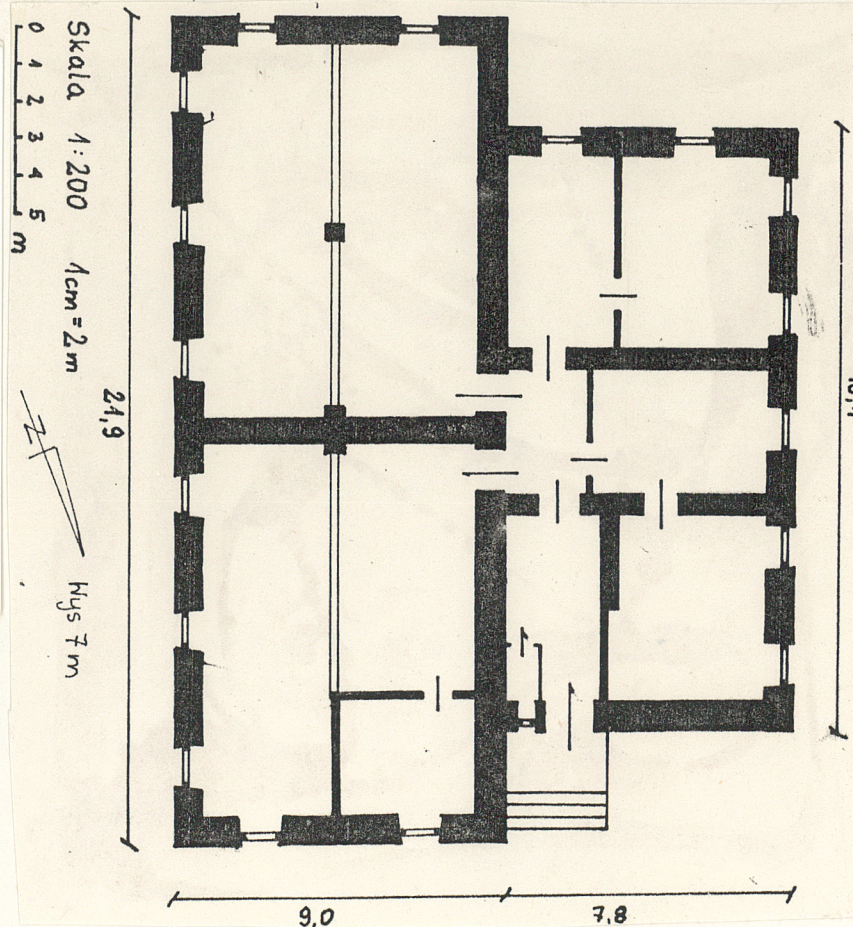
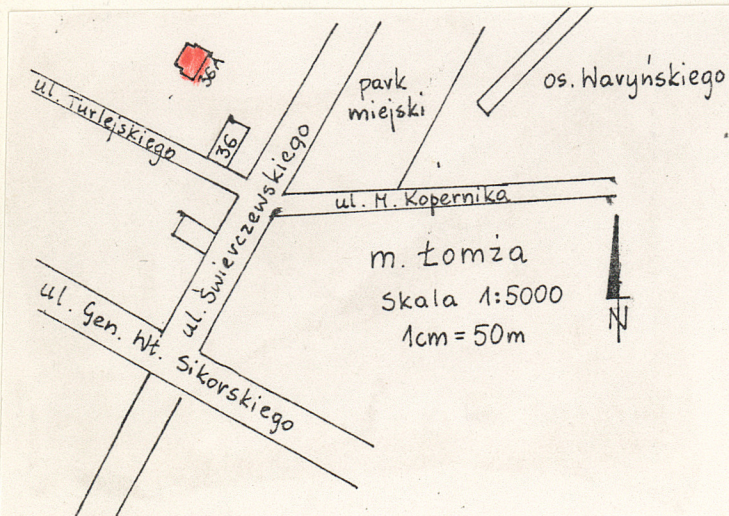
1. Obiekt

679/2 ŁAZNIA WIEZIENNA

2. Czas powstania
ok. 1892r.

3. Miejscowość
Ł O M Ż A

11 Zdjęcia rzut, przekrój, sytuacja, orientacja



4. Adres
ul. Świerczewskiego 36a
ob. Legionów
nr hipoteczny

5. Przynależność administracyjna
województwo łomżyńskie
gmina Łomża

6. Poprzednie nazwy miejscowości
pow. więzieln

7. Przynależność administracyjna
przed 1 VI 1975
województwo białostockie
powiat łomżyński

8. Właściciel i jego adres

9. Użytkownik i jego adres

Archiwum Państwowe w Łomży

10 Rejestr zabytków

Nr 460 data 11.10.1997

12. Autorzy, historia obiektu, określenia stylu.

W czasie pierwszej wojny światowej użytkowany jako szpital.

13. Opis (sylacja, materiał i konstrukcja, rzut, bryła, elewacje, wnętrze, wyposażenie, instalacje)

Usytuowany na pd-zach od centrum. Około 50m od ul. Swierczewskiego, naprzeciwko parku miejskiego. Kalenicowo do ulicy.

Materiał, konstrukcja, technika: na fundamentach z kamienia polnego i cegły, ceglany, tynkowany. Stropy Kleina. Więźba dachowa drewniana, krokwiowo-słupowa. Pokryty eternitem falistym. Podłogi białe. Schody zewnętrzne od pn. betonowe. Drzwi: wejściowe od pn. drewniane, dwuskrzydłowe, płycinowo-ramowe z trójdzielnym nadświetlem. Od zach. płytowe z dwudzielnym nadświetlem, pozostałe płytowe.

Okna: drewniane, ościeżnicowe, dwupoziomowe, czteropolowe. W części wsch. okratowane.

Na planie prostokąta, dwutraktowy z prostokątnym, dwutraktowym aneksem od zach.

Bryła: parterowy, nad częścią wsch. dach dwuspadowy, nad częścią zach. czterospadowy.

Elewacje: artykuowane lizenami. Wsch. sześćcioosiowa, zach. pięćcioosiowa z wejściem na osi środkowej. Okna zamknięte żukiem odcinkowym.

Instalacje: elektryczna, wodno-kanalizacyjna, piece.

<p>14. Kubatura</p> <p>ok. 1600m³</p>	<p>15. Powierzchnia użytkowa</p> <p>ok. 250m²</p>	<p>16. Przeznaczenie pierwotne</p> <p>administracyjne</p>	<p>17. Użytkowanie obecne</p> <p>administracyjne</p>
<p>18. Prace budowlane i konserwatorskie, ich przebieg i dokumentacja</p> <p>Remontowany w latach 70-tych.</p>		<p>19. stan zachowania (fundamenty, ściany zewnętrzne, ściany wewnętrzne, sklepienia, stropy, konstrukcje dachowe, pokrycie dachu, wyposażenie i instalacje)</p> <p>Dobry.</p>	
		<p>20. Najpilniejsze postulaty konserwatorskie</p>	

21. Akta archiwalne (rodzaj akt, numer i miejsce przechowywania)

24. Uwagi różne

22. Bibliografia

25. Opracował

tekst Marcin Stopa 24.06.85r.

.....
imię, nazwisko, data, podpis

plany, rysunki Marcin Stopa 24.06.85r.

.....
imię, nazwisko, data, podpis

zdjęcia lotogr. Marcin Stopa 24.06.85r.

.....
imię, nazwisko, data, podpis

miejsce przechowywania negatywów

Karta po wypełnieniu podlega ochronie na podstawie przepisów prawa autorskiego

26. Adnotacje o inspekcjach, informacje o zmianach (daty, imiona i nazwiska wypełniających)

23. Źródła ikonograficzne i lotografia (rodzaj, miejsce przechowywania, sygnatury)

27. Załączniki

1. Miejscowość

Ł O M Ż A

2. Obiekt (nazwa jak w karcie)

ŁAZNIA WIEZIENNA

3. Zawartość wkładki (nazwa obiektu lub materiału uzupełniającego)

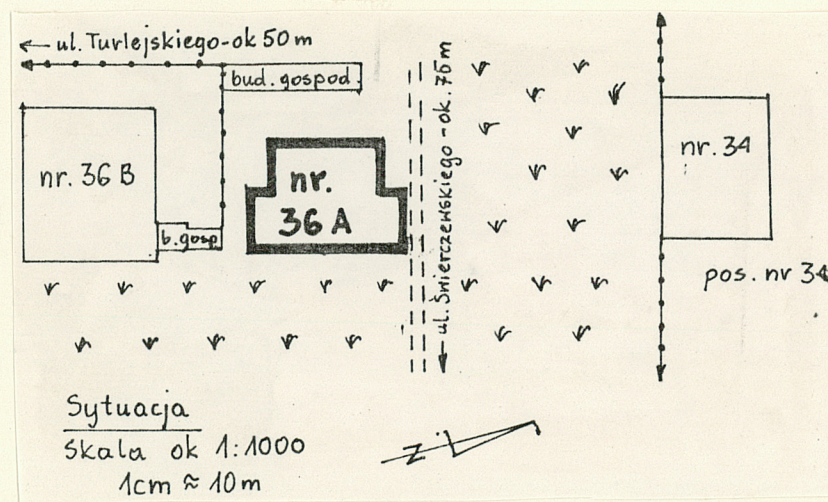
5 zdjęć i plan



widok od wsch.



Widok od zach.



Wkładkę założył: Marcin Stopa V-VII 1985

(imię, nazwisko, data)

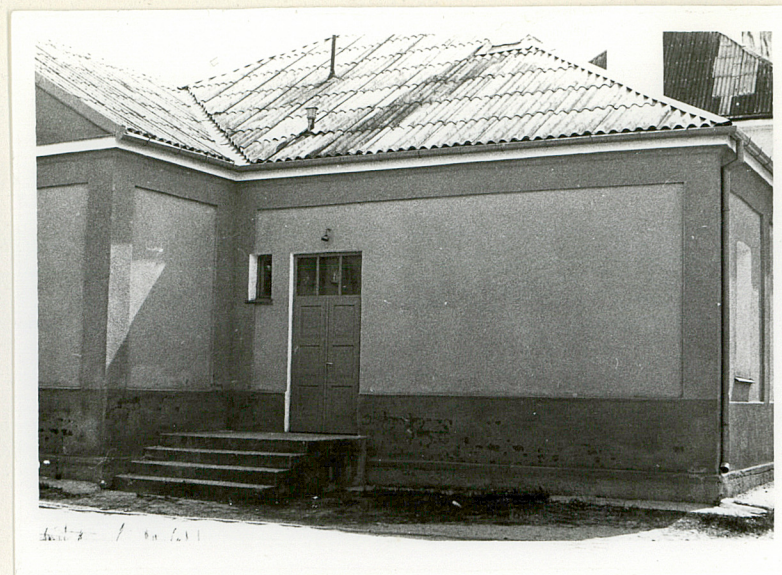
Miejsce przechowywania negatywów:

jed. W.A. Olsztyn z. 135/S
OZGraf. Z.P. Ostróda z. 676 n. 40 000

Wzór ODZ 1978 r.



Widok od pd-zach



Elewacja pn., aneks



Elewacja pd., okna