

A B C D E F G H I J K L M N O P R S T U V X Y Z

PODLASKIE  
Nr 5251

1. Obiekt

DOM MIESZKAINY

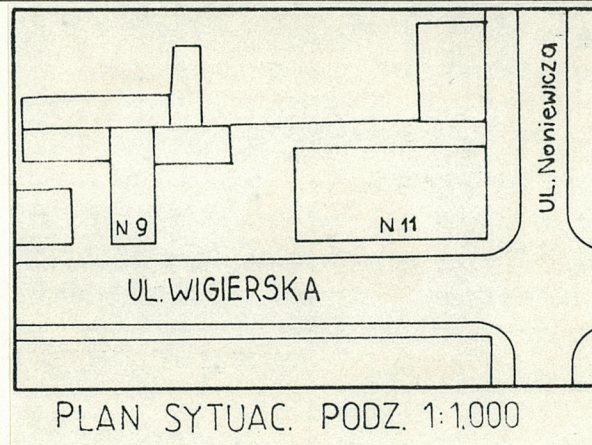
2. Czas powstania

1910 r.

3. Miejscowość

S U W A Ł K I

11.



4. Adres ul. Wigierska 11

/d. ul. Świerczewskiego 11 /

312 A

nr hipoteczny .....

5. Przynależność administracyjna

suwalskie

województwo .....

gmina .....

6. Poprzednie nazwy miejscowości

-

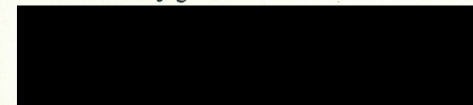
7. Przynależność administracyjna

przed 1 VI 1975

województwo białostockie

powiat Suwałki

8. Właściciel i jego adres

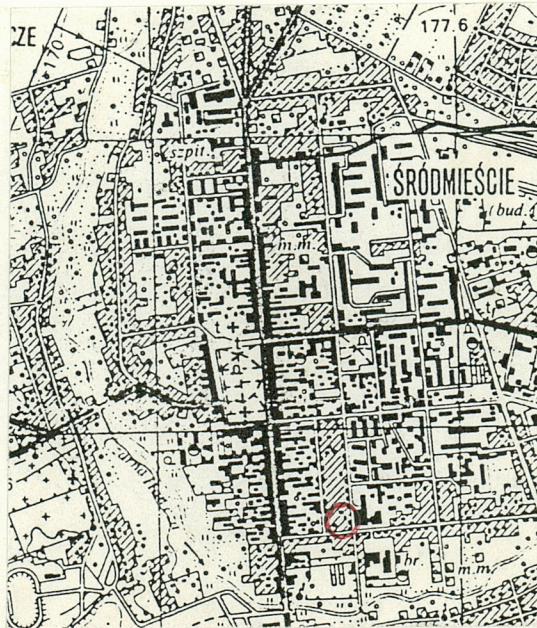
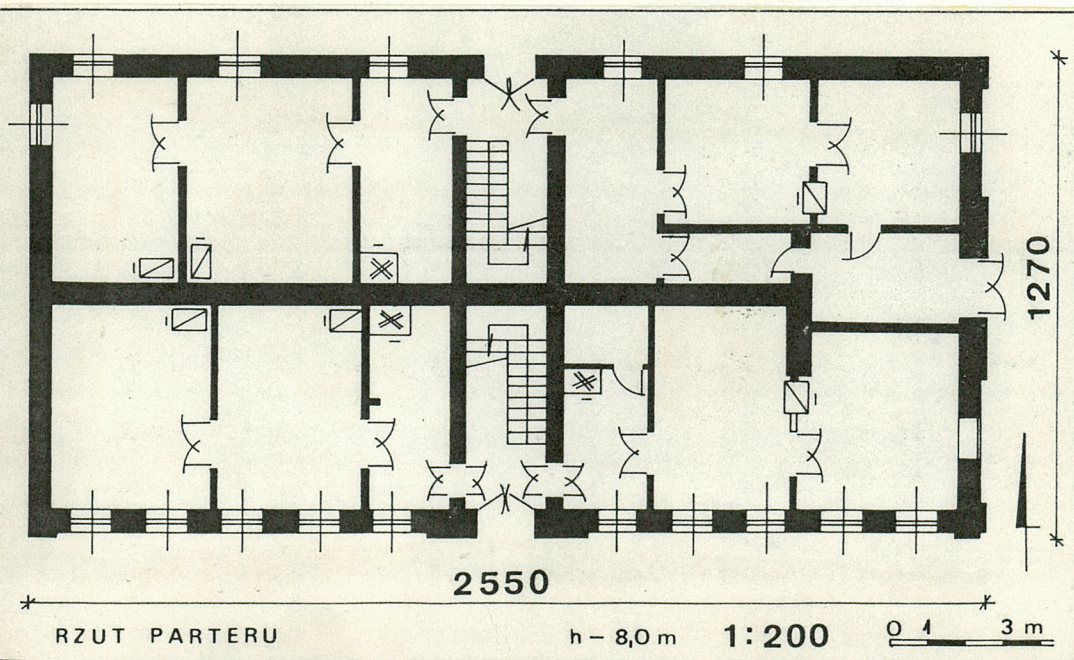


9. Użytkownik i jego adres

j.w. oraz lokatorzy

10. Rejestr zabytków

Nr 849 data 10.10.1991





Budynek powstał w 1910r. Autora projektu nie ustalono. Obiekt powstał jako kamienica mieszczańska z charakterystycznej żółtej i czerwonej cegły. Nie posiada cech stylowych.

Sytuacja: budynek wolnostojący znajduje się w północnej pierzei ulicznej przy skrzyżowaniu z ulicą Noniewicza, w bloku zabudowy zamkniętej ulicami Wigierska, Noniewicza, Waryńskiego i Kościuszki, fasadą zwrócony w kierunku południowym.

Materiał i konstrukcja: murowany z żółtej cegły /detale zdobnicze elewacji z czerwonej /, na podmurówce z kamieni ciosanych w regularne bloki, wewnątrz otynkowany; stropy: nad piwnicą ceglany odcinkowy, na pozostałych kondygnacjach drewniane belkowe ze ślepym pułapem, otynkowanym sufitem, nad klatką schodową ceglany na belkach stropowych; więźba dachowa drewniana dwustolcowa; pokrycie dachowe, rynny spustowe oraz opierzenia blacharskie z blachy ocynkowanej; podłogi w mieszkaniach drewniane - z desek, w klatce schodowej od pld. last-ryko, od pñ. deski; schody - w pld. części klatki schodowej betonowe, w pñ. części /w tym i na poddaszu / drewniane o stopniach nakładanych, przed wejściami do budynku betonowe stopnie; okna ościeżnicowe trójpodziałowe, czteropodziałowe i wielokwaterowe; drzwi ramowo-płycinowe, zewnętrzne z nadświetlami, dwu- i jednoskrzydłowe.

Rzut: założony na planie prostokąta, dwutraktowy, z klatką schodową na osi środkowej.

Bryła: dwukondygnacyjny, w połowie podpiwniczony, przykryty dachem trójspadowym z wystawką od wsch., przekrytą daszkiem dwuspadowym.

Elewacje: fasada /elew. pld./ jedenastoosiowa, rozcłonkowana nieznacznie wysuniętym przed lico ryzalitem na osi środkowej, przeprutym na parterze otworem drzwiowym zamkniętym łukiem odcinkowym, na piętrze otworem okiennym zam. półkoliście, zwieńczonym uskokowym szczykiem; na pozostałych osiach otwory okienne - na parterze zamknięte łukiem odcinkowym, na piętrze prosto; na osi 3 i 9 piętra balkony; naroża elewacji ujęte pseudopilastrami; elew. wsch. trzyosiowa, rozcłonkowana nieznacznie wysuniętym ryzalitem na osi środkowej, zwieńczonym wystawką, przeprutym na parterze otworem drzwiowym, na piętrze i wystawce okiennymi; na pozostałych osiach okna; otwory zamknięte analogicznie jak w elew. pld.; naroża wykończone jak w elew. pld.; elew. pñ. siedmioosiowa, na osi środkowej parteru otwór drzwiowy, na pozostałych osiach obu kondygnacji otwory okienne zamknięte łukiem odcinkowym; elew. zach. na poziomie parteru jednoosiowa /otwór okienny zamknięty łukiem odcinkowym /, na poziomie piętra ślepa; w szczycie dachowym dwa otwory okienne.

Wnętrze: pomieszczenia otynkowane i pomalowane.

Instalacje: elektryczna, wod.-kan., ogrzewanie piecowe, trzony kuchenne.



14. Kubatura 2.590,8 m <sup>3</sup>	15. Powierzchnia użytkowa 441,3 m <sup>2</sup>	16. Przeznaczenie pierwotne mieszkalne	17. Użytkowanie obecne mieszkalne
18. Prace budowlane i konserwatorskie, ich przebieg i dokumentacja		19. Stan zachowania (fundamenty, ściany zewnętrzne, ściany wewnętrzne, sklepienia, stropy, konstrukcje dachowe, pokrycie dachu, wyposażenie i instalacje)  Stan zachowania wszystkich elementów - dobry.	
		20. Najpilniejsze postulaty konserwatorskie	



21. Akta archiwalne (rodzaj akt, numer i miejsce przechowywania)

22. Bibliografia

23. Źródła ikonograficzne i fotograficzne (rodzaj, miejsce przechowywania, sygnatury)

24. Uwagi różne

25. Opracował

tekst ..... **Dariusz Maciej Ambrosiewicz, 1991-05** .....  
imie, nazwisko, data, podpis  
plany, rysunki ..... **Adam Żulpa , 1991-05** .....  
imie, nazwisko, data, podpis  
zdjęcia fotogr. .... **D.M. Ambrosiewicz, 1991-05** .....  
imie, nazwisko, data, podpis  
miejsce przechowywania negatywów ..... **PSOZ w Suwałkach** .....

KARTA PO WYPEŁNIENIU PODLEGA OCHRONIE NA PODSTAWIE PRZEPISÓW PRAWA AUTORSKIEGO !

26. Adnotacje o inspekcjach, informacje o zmianach (daty, imiona i nazwiska wypełniających)

27. Załączniki

wkładka



1. Miejscowość SUWAŁKI ul. Wigierska 11	2. Obiekt (nazwa jak w karcie) DOM MIESZKALNY	3. Zawartość wkładki (nazwa obiektu lub materiału uzupełniającego) Zdjęcia fot.
--	--	--



Elewacja frontowa (płd.)



Elewacja zach.



Elewacja płn.

Wkładkę założył: D.M. Ambrosiewicz V.1991 r.

(imię, nazwisko, data)

Miejsce przechowywania negatywów: PSOZ Suwałki





Drzwi w elew. front.



Okno parteru elew. front.



Okno piętra elew. front.



Balkon elew. front.



Zwieńczenie ryzalitu

Drzwi w elew. pñn.

