

1. Obiekt

BUDYNEK MIESZKALNO - GOSPODARCZY

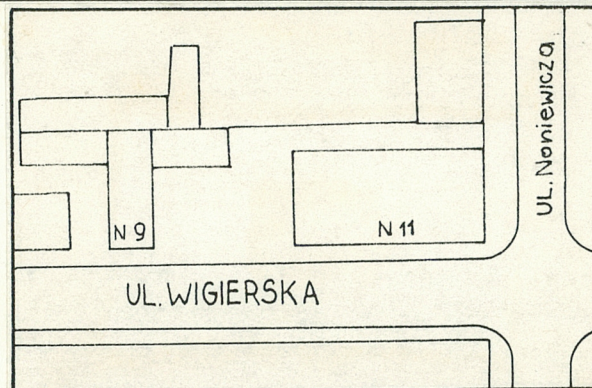
2. Czas powstania

ok. 1910 r.

3. Miejscowość

S U W A Ł K I

11.



PLAN SYTUAC. PODZ. 1:1.000

4. Adres ul. Wigierska 9

/d. ul. Świerczewskiego 9/

nr hipoteczny 312 A

nr hipoteczny .....

5. Przynależność administracyjna

województwo suwalskie

gmina .....

6. Poprzednie nazwy miejscowości

7. Przynależność administracyjna

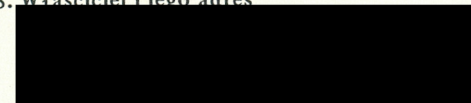
przed 1 VI 1975

białostockie

województwo .....

powiat Suwałki

8. Właściciel i jego adres

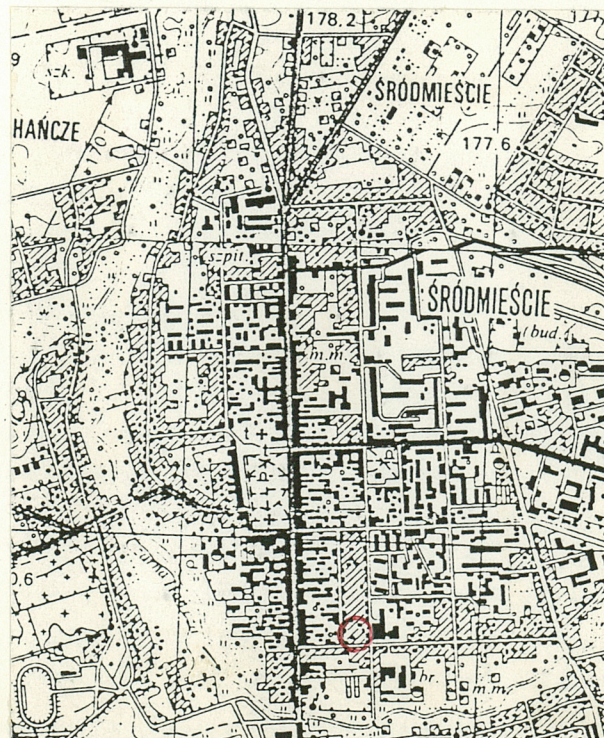
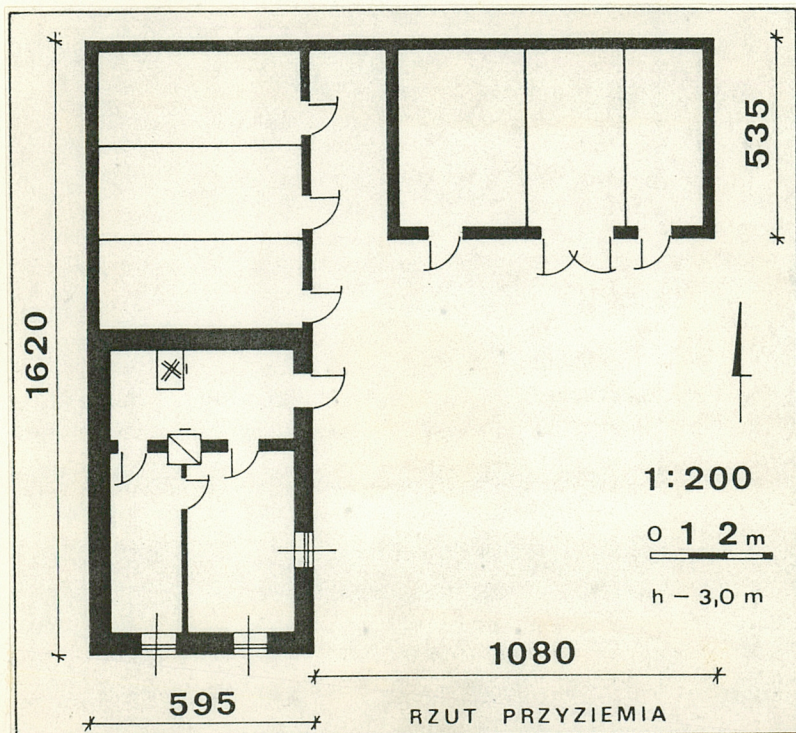


9. Użytkownik i jego adres

j.w.

10. Rejestr zabytków

Nr 849 data 10.10.1991





12. Autorzy, historia obiektu, określenia stylu.

Budynek powstał ok. 1910 r., prawdopodobnie równocześnie ze znajdującą się na tej samej posesji kamienicą pod nr 11. Przypuszczalnie oba obiekty projektował ten sam autor, którego nie ustalono. Budynek jest wzniesiony z charakterystycznej żółtej cegły. Nie posiada cech stylowych.

13. Opis (sytuacja, materiał i konstrukcja, rzut, bryła, elewacje, wnętrze, wyposażenie, instalacje).

Sytuacja: budynek wolnostojący znajduje się w północnej pierzei ulicznej w pobliżu skrzyżowania z ulicą Noniewicza, w bloku zabudowy zamkniętej ulicami Wigierska, Noniewicza, Waryńskiego i Wesoła.

Materiał i konstrukcja: murowany z żółtej cegły, na podmurówce z kamieni ciosanych w regularne bloki, w części mieszkalnej wewnątrz otynkowany; strop drewniany belkowy, w części mieszkalnej z podsufitką, w gospodarczej nagi; więźba dachowa drewniana krokwiowa; pokrycie dachowe - blacha ocynkowana; podłogi w części mieszkalnej z desek na legarach; okna ościeżnicowe dwudzielne, sześciokwaterowe; drzwi w części mieszkalnej płycinowe, w gospodarczej deskowo-listwowe.

Rzut: założony na planie litery L, w części mieszkalnej /południowe ramię/ półtoratraktowy, w gospodarczej jednotraktowy.

Bryła: obiekt parterowy, bez podpiwniczenia; część mieszkalna nieco wyższa przekryta dwupołaciowym dachem; część gospodarcza pulpitowym i dwupołaciowym.

Elewacje: południowa w cz. mieszkalnej - dwuosiowa, boniowana, na osiach otwory okienne zamknięte łukiem odcinkowym; w cz. gospodarczej trzyosiowa /otwory drzwiowe, na osiach skrajnych zamknięte łukiem odcinkowym, środkowy prosto/; elewacja wsch. części zach. obiektu - trzyosiowa, na 1 osi od pld. otwór okienny, na 2 otwór drzwiowy do części mieszkalnej; wszystkie otwory zamknięte łukiem odcinkowym; pozostałe elewacje są ślepe.

Wnętrze: w części mieszkalnej otynkowane i pomalowane. W części gospodarczej poszczególne pomieszczenia są przeznaczone na skład opału i in.

Instalacje: elektryczna, ogrzewanie piecowe, trzon kuchenny.



<p>14. Kubatura</p> <p>411 m<sup>3</sup></p>	<p>15. Powierzchnia użytkowa</p> <p>cz. mieszkalna - 32,1 m<sup>2</sup></p> <p>cz. gospodarcza - 86,9 m<sup>2</sup></p>	<p>16. Przeznaczenie pierwotne</p> <p>mieszkalno-gospodarcze</p>	<p>17. Użytkowanie obecne</p> <p>mieszkalno-gospodarcze</p>
<p>18. Prace budowlane i konserwatorskie, ich przebieg i dokumentacja</p>		<p>19. Stan zachowania (fundamenty, ściany zewnętrzne, ściany wewnętrzne, sklepienia, stropy, konstrukcje dachowe, pokrycie dachu, wyposażenie i instalacje)</p> <p>Stan zachowania wszystkich elementów - dobry.</p>	
		<p>20. Najpilniejsze postulaty konserwatorskie</p>	



21. Akta archiwalne (rodzaj akt, numer i miejsce przechowywania)

22. Bibliografia

23. Źródła ikonograficzne i fotograficzne (rodzaj, miejsce przechowywania, sygnatury)

24. Uwagi różne

25. Opracował

tekst ..... **Dariusz Maciej Ambrosiewicz - 1991-05** .....  
imię, nazwisko, data, podpis  
plany, rysunki ..... **Adam Żulpa 1991-05** .....  
imię, nazwisko, data, podpis  
zdjęcia fotogr. .... **D.M. Ambrosiewicz 1991-05** .....  
imię, nazwisko, data, podpis  
miejsce przechowywania negatywów ..... **PSOZ w Suwałkach** .....

KARTA PO WYPEŁNIENIU PODLEGA OCHRONIE NA PODSTAWIE PRZEPISÓW PRAWA AUTORSKIEGO !

26. Adnotacje o inspekcjach, informacje o zmianach (daty, imiona i nazwiska wypełniających)

27. Załączniki

wkładka



1. Miejscowość SUWAŁKI ul. Wigierska 9	2. Obiekt (nazwa jak w karcie) BUD. MIESZK.- GOSPOD.	3. Zawartość wkładki (nazwa obiektu lub materiału uzupełniającego) Zdjęcia fot.
---	---	--



Widok od pld.



Elewacja frontowa



Elewacja wsch.

Wkładkę założył: D.M. Ambrosiewicz V.1991 r.  
(imię, nazwisko, data)

Miejsce przechowywania negatywów: PSOZ Suwałki