

PODLASKIE 3006

1. Obiekt  
PLEBANIA EWANGELICKA OB. MUZEUM OKRĘGOWE

2. Czas powstania  
ok. poł. XIX w.

3. Miejscowość  
ŁOMŻA



4. Adres  
Łomża  
ul. Krzywe Koło 1

nr hipoteczny .....

5. Przynależność administracyjna

województwo Łomżyńskie

gmina Łomża

pow. nieplu

6. Poprzednie nazwy miejscowości

7. Przynależność administracyjna przed 1.VI.1975

białostockie

województwo .....

powiat Łomża

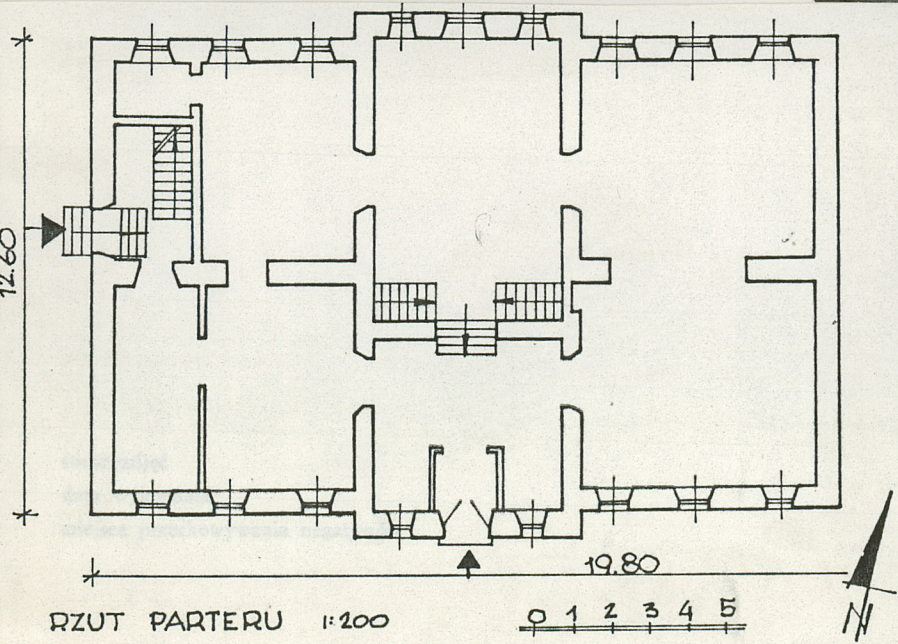
8. Właściciel i jego adres:  
Muzeum Okręgowe w Łomży  
ul. Krzywe Koło 1

9. Użytkownik i jego adres:

j.w.

10. Rejestr zabytków

Nr. A-238 data 4.11.1986





Późnoklasycystyczna.

Zbudowana ok.poł.XIX w. z przeznaczeniem na plebanie parafii ewangelickiej tzw.Dom Pastora.Po adaptacji w l.1973-76 lokalizacja Muzeum Okręgowego.

S\_y\_t\_u\_a\_c\_j\_a:położona przy ul.Krzywe Koło,zwrócona frontem ku pd. na niezadrzewionym i nieogrodzonym terenie z silnym spadkiem ku pn.W sąsiedztwie od zach.kompleks zabudowań hotelu "Orbis"

M\_a\_t\_e\_r\_i\_a\_ł, k\_o\_n\_s\_t\_r\_u\_k\_c\_j\_a:murowana z cegły,tynkowana.Detał architektoniczny wyrobiony w tynku.Nad piwnicą sklepienia łukowe,ceglane; nad I kondygnacją stropy drewniane,tynkowane na trzcinie.Więźba krokwiowo-stolcowa,drewniana.Dach kryty dachówką esówką.Podłogi bale,w piwnicy cementowe.Schody wylewane,betonowe na głównej klatce, w bocznej drewniane.Drzwi zewnętrzne drewniane płycinowe z naswietlem.Okna ościeżnicowe,dwuskrzydłowe,dwu,trzy i czterodzielne.

R\_z\_u\_t:budynek na rzucie prostokąta,oś dłuższa wsch.-zach. ze słabo zaznaczonymi środkowymi ryzalitami od pd. i pn.Na osi od pd.centralna klatka schodowa,druga w narożniku pn.-zach.Układ wnętrza dwutraktowy,na piętrze dwutraktowy-korytarzowy.

B\_r\_y\_ł\_a:budynek powstały z silnie zaznaczonymi podziałami częściowo dwukondygnacyjny w całości podpiwniczony; z dwoma ryzalitami na osiach dłuższych elewacji,przechodzącymi w wystawki /druga kondygnacja/; dachy dwuspadowe.

E\_l\_e\_w\_a\_c\_j\_e:frontowa 9-o osiowa, z trzyosiowym 2-u kondygnacyjnym ryzalitem zwieńczonym trójkątnym przyczółkiem.Podziały poziome /cokół boniowany,fryz z okienkami poddasza/ i pionowe /obramienia okien/ przeprowadzone za pomocą opasek.W drugiej kondygnacji ryzalitu /nad drzwiami frontowymi/ balkon z ozdobnymi kratami.W cokole,na osiach małe okienka do piwnic,podobne we fryzie na poddaszu.Elewacja pn.analogiczna,jedynie okna w cokole, do piwnicy są normalne duże.Wszystkie elewacje obramione są narożnymi lizenami.Elewacja wsch. z dwoma oknami w szczycie,elewacja zach. z takimiż oknami i drzwiami do bocznej klatki schodowej,przy nich czterostopniowe schodki.

W\_n\_ę\_t\_r\_z\_e:na parterze pomieszczenia w układzie amfiladowym wokół centralnie umieszczonego hallu z trójbiegową klatką schodową w ramach tej samej kondygnacji.Piętro współczesne przebudowane.

I\_n\_s\_t\_a\_l\_a\_c\_j\_e:elektryczna,c.o.wod.-kan.telefoniczna



14. Kubatura	15. Powierzchnia użytkowa	16. Przeznaczenie pierwotne	17. Użytkowanie obecne
2100 m <sup>3</sup>	544 m <sup>2</sup>	mieszkalne	mieszkalne

18. Prace budowlane i konserwatorskie, ich przebieg i dokumentacja

W latach 1973-76 podjęto remont generalny obiektu.

- wzmocniono stropy drewniane
- przebudowano wnętrze na parterze  
a zwłaszcza w II kondygnacji
- osuszono ściany przyziemia
- wymieniono zniszczone fragmenty więźby
- położono dachówkę ceramiczną /esówkę/
- wykonano nowe podłogi białe, w piwnicach  
posadzki cementowe
- wykonano nową klatkę schodową w cz.pn.-zach.
- wykonano nową instalację wod.-kan.elektr.  
c.o.telef.odgr.
- budynek obustronnie otynkowano

19. Stan zachowania (fundamenty, ściany zewnętrzne, ściany wewnętrzne, sklepienia, stropy,  
konstrukcje dachowe, pokrycie dachu, wyposażenie i instalacje)

Stan techniczny budynku w b.dobrym stanie. Widoczne jedynie niewielkie ubytki tynku w elew.zach. oraz złuszczenia farby.

20. Najpilniejsze postulaty konserwatorskie



21. Akta archiwalne (rodzaj akt, numer i miejsce przechowywania)

22. Bibliografia

23. Źródła ikonograficzne i fotografie (rodzaj, miejsce przechowywania sygnatury)

Negatywy w posiadaniu BBiDZ Łomża

24. Uwagi różne

25. Wypełnił

Fot.P.Maliszewski X.1985

Tekst i rys.

W.Boruch XII, 1985

26. Sprawdził

27. Załączniki:

Wkładka nr 1



ŁOMŻA

PLEBANIA EWANGELICKA, OB. MUZEUM OKREGOWE

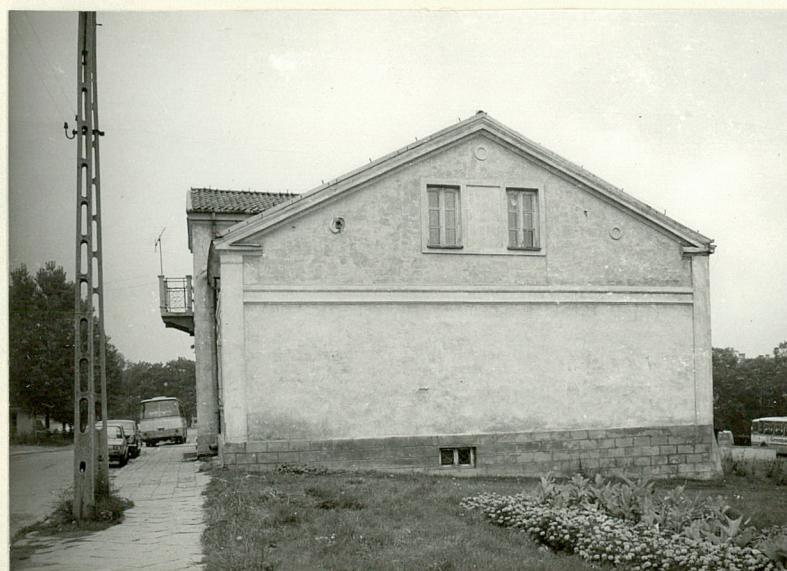
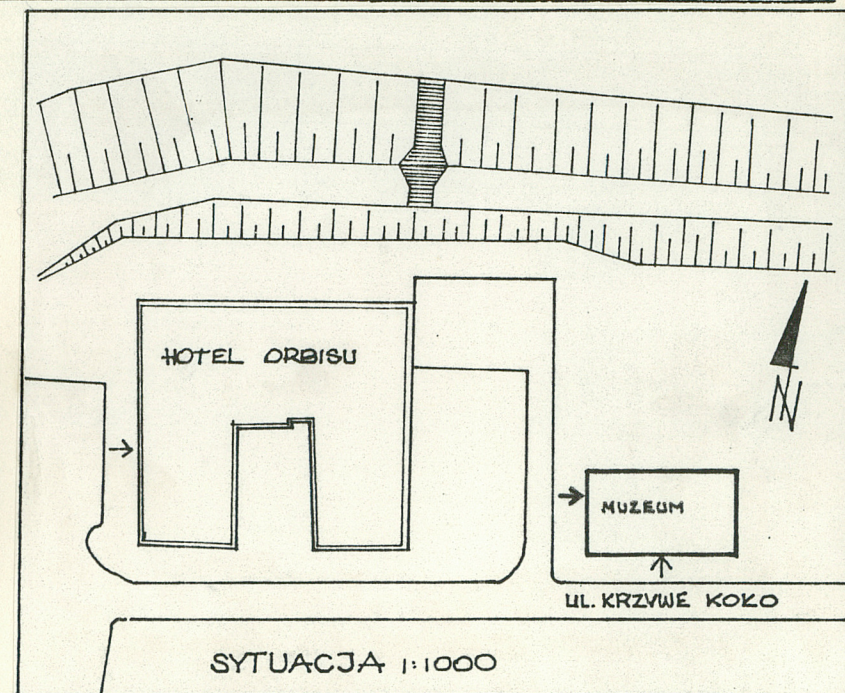
Zawartość: 1 rys., 5 fot.



środkowy fragment fasady



elevacja zach.



elevacja wsch.





górný fragment fasady



narožný fragment fasady