

1. Obiekt

DOM NR 14

2. Czas powstania  
2 poł.XIX w.

3. Miejscowość  
SIEMIATYCZE

11. Zdjęcia rzut przekrój sytuacja orientacja



4. Adres  
ul. Pałacowa 14

nr hipoteczny

5. Przynależność administracyjna  
województwo podlaskie  
pow. Siemiatycze  
gmina Siemiatycze

6. Poprzednie nazwy miejscowości

7. Przynależność administracyjna 1. VI. 1975 r.

województwo białostockie  
powiat Siemiatycze

8. Właściciel i jego adres  
Gminna Spółdzielnia "Samopomoc  
Chłopska" Siemiatycze  
ul. Pałacowa 10

9. Użytkownik i jego adres  
i.w.  
Zakład Remontowo-Budowlany

10. Rejestr zabytków KL.III-1/294/66  
Nr 292 data 19.11.1966v.







<p>14. Kubatura</p> <p>ok. 1166 m<sup>3</sup></p>	<p>15. Powierzchnia użytkowa</p> <p>pow.zabudowy ok.257.18 m<sup>2</sup></p>	<p>16. Przeznaczenie pierwotne</p> <p>mieszkalne</p>	<p>17. Użytkowanie obecne</p> <p>księgarnia, biura, sklep</p>
<p>18. Prace budowlane i konserwatorskie, ich przebieg i dokumentacja</p> <p>W trakcie użytkowania przez instytucje nastąpił wtórny podział układu pomieszczeń. Wymiana poszycia dachu w zachodniej połaci dachu na eternit falisty.</p> <p>W 2000 r. uzgodniona dokumentacja dotycząca dobudowy parterowego budynku księgarni przy elewacji południowej.</p>		<p>19. Stan zachowania (fundamenty, ściany zewnętrzne, ściany wewnętrzne, sklepienia, stropy konstrukcje dachowe, pokrycie dachu, wyposażenie i instalacje)</p> <p>Stan zachowania ogólny średni. Remontu wymagają pomieszczenia na poddaszu. Zniszczone tynki zewnętrzne i wewnętrzne, zużyta stolarka okienna i drzwiowa. Oczyszczenia i reperacji wymaga szalówka na ganku, widoczna zniszczona obrzutka cementowa ganku.</p>	
		<p>20. Najpilniejsze postulaty konserwatorskie</p>	



21. Akta archiwalne (rodzaj akt, numer i miejsce przechowania)

22. Bibliografia

23. Źródła ikonograficzne i fotografia (rodzaj, miejsca przechowania, sygnatury)

24. Uwagi różne

25. Opracował

tekst mgr M.Pawluczuk, mgr E.Narolewska, 08.2000 r.  
imię, nazwisko, data, podpis

plany, rysunki mgr Ewa Narolewska, 08.2000 r.  
imię, nazwisko, data, podpis

zdjęcia fotogr. mgr Małgorzata Pawluczuk, mgr E.Narolewska, 2000 r.  
imię, nazwisko, data, podpis

miejsce przechowania negatywów

Karta po wypełnieniu podlega ochronie na podstawie przepisów prawa autorskiego

26. Adnotacje o inspekcjach, informacje o zmianach (daty, imiona i nazwiska wypełniających)

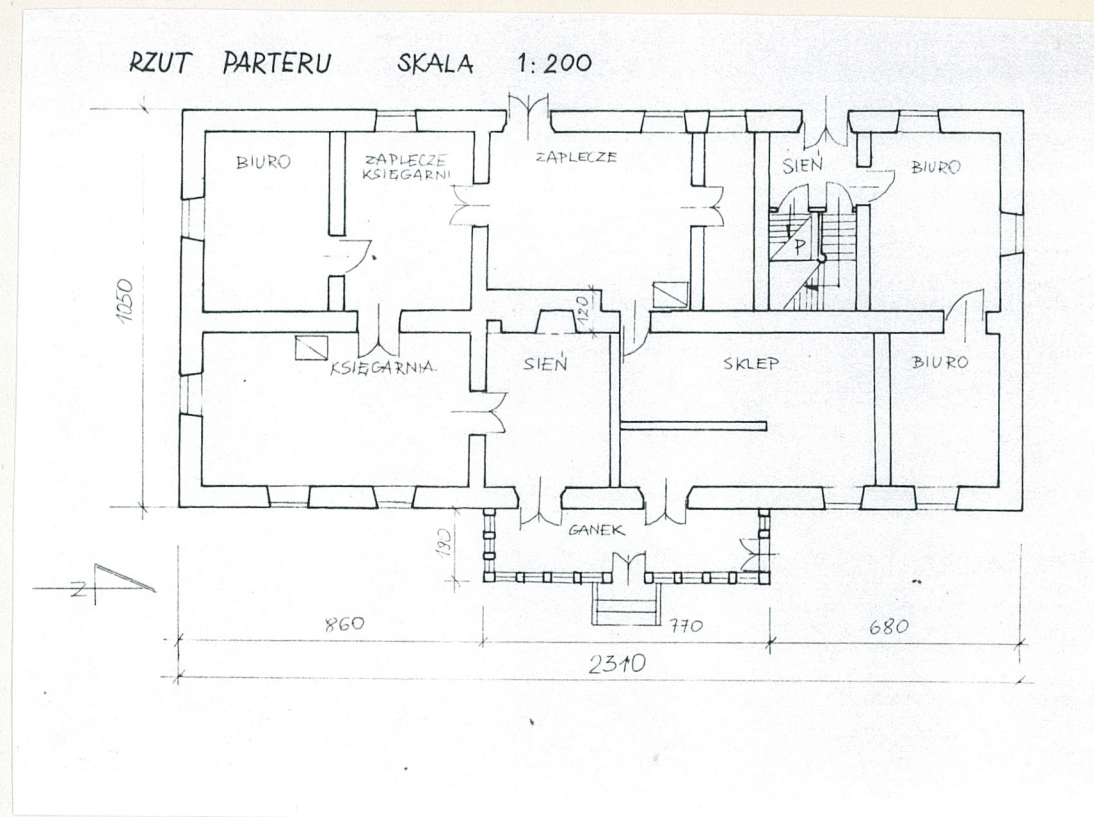
27. Załączniki



1. Miejscowość  
SIEMIATYCZE

2. Obiekt (nazwa jak w karcie)  
Dom nr 14  
ul. Pałacowa 14

3. Zawartość wkładki (nazwa obiektu lub materiału uzupełniającego)  
Rzut parteru, sytuacja, zdjęcia fot.



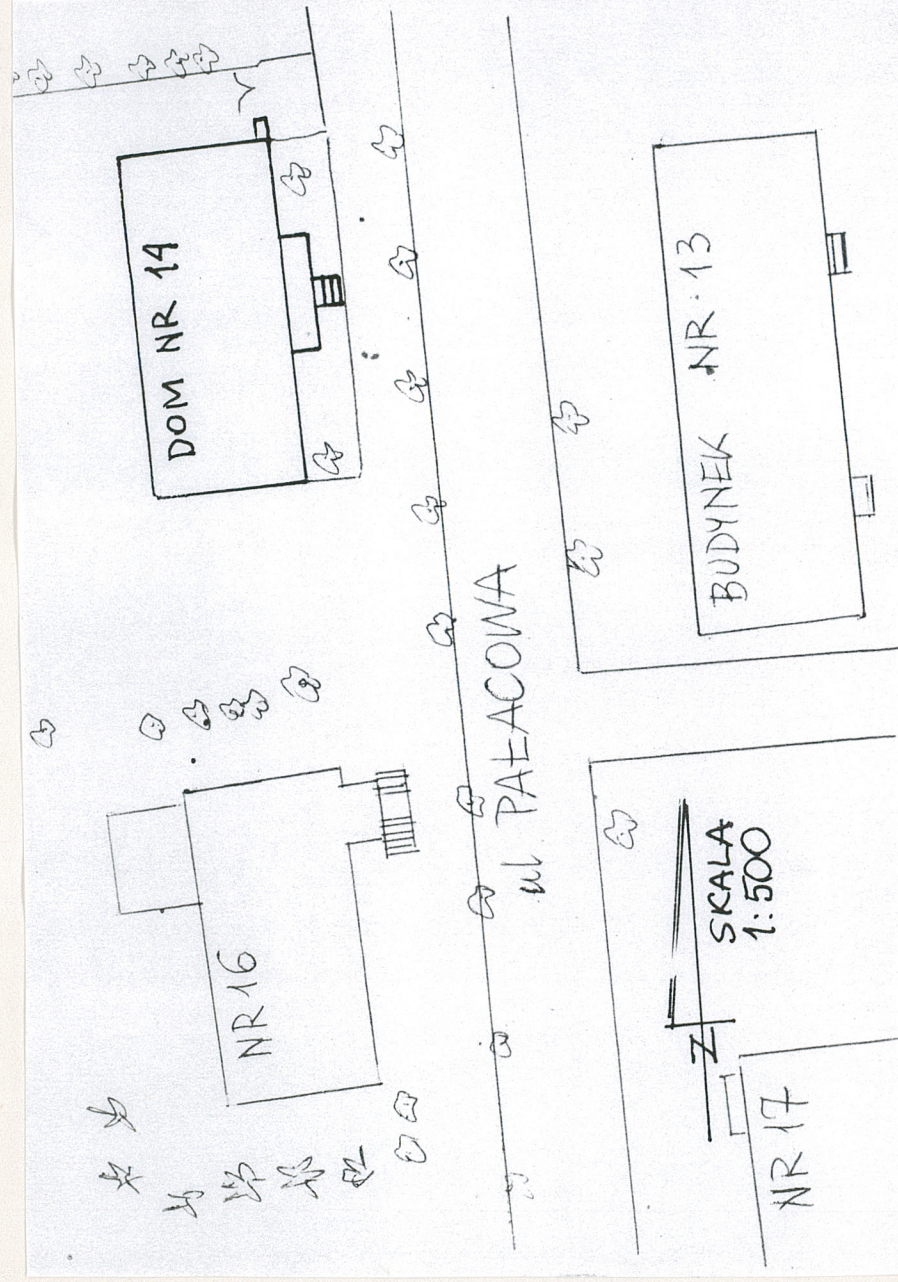
Wkładkę założył: mgr E. Narolewka, 2000 r.  
(imię nazwisko, data)

Wzór ODZ 1978 r.

Miejsce przechowywania negatywów: .....

LZGraf. Biała Podl. z. 759 90 5000







1. Miejscowość  
SIEMIATYCZE

2. Obiekt (nazwa jak w karcie)  
Dom nr 14  
ul. Pałacowa 14

3. Zawartość wkładki (nazwa obiektu lub materiału uzupełniającego)  
Zdjęcia fot.



Wkładkę założył: mgr E. Narolewska, 2000 r,  
(imię nazwisko, data)

Miejsce przechowywania negatywów: .....

LZGraf Biała Podl. z. 759 90 5000



