

1. Obiekt

Budynek mieszkalny

2. Czas powstania

poł. XIX w.

3. Miejscowość

SUWAŁKI

4. Adres

ul. Wesola
d. ul. Dzierżyńskiego nr 4

nr hipoteczny

5. Przynależność administracyjna

województwo suwalskie

gmina

6. Poprzednie nazwy miejscowości

-

7. Przynależność administracyjna
przed 1.VI.1975

województwo białostockie

powiat Suwałki

8. Właściciel i jego adres

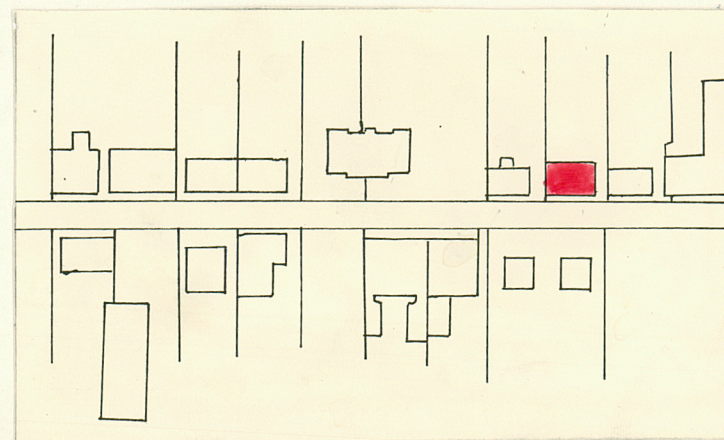
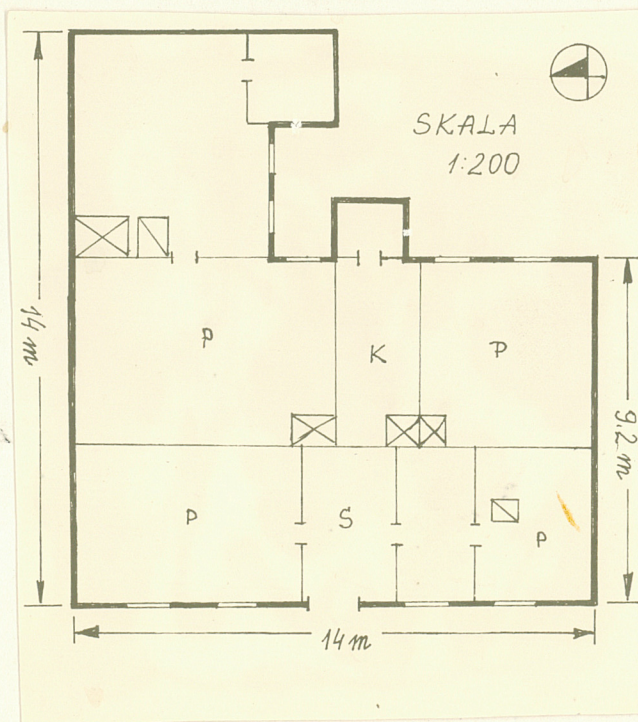
Przedsiębiorstwo Gospodarki Komunalnej
i Mieszkaniowej, Suwałki, ul. Armii
Czerwonej

9. Użytkownik i jego adres

j.w

10. Rejestr zabytków

Nr 309 data 24.02.1982



autor zdjęć Wojciech Hulanicki
data wykonania 11.01.81 r.
miejsce przechowywania negatywów BDZ Suwałki

12. Autorzy, historia obiektu, określenia stylu.

Budynek wzniesiony ok. poł.XIX wieku, w dawnej dzielnicy żydowskiej Suwałk, zwanej Zaułkiem Jerozolimskim/ albo ulicą Wesołą/. Brak informacji o autorach i wykonywanych budowlanych.

W roku 1969 remont wnętrza: wymiana podłóg, przebudowa pieców. Dach pierwotnie pokryty gontem, później dachówką cementową, pokrto eternitem falistym.

Wymieniono stolarkę okienną.

13. Opis (sytuacja, materiał i konstrukcja, rzut, bryła, elewacje, dach, wnętrze wyposażenie, instalacje)

Budynek ~~wzniesiony~~ mieszkalny usytuowany przy ulicy Dzierżyńskiego, równoległej do ulicy Kościuszki, stanowiącej we fragmencie wschodnią pierzeję Placu Wolności / XIX- wieczny Rynek/. Budynek usytuowany we wschodniej pierzei ulicy, ustawiony w linii zabudowy, kalenicowo do osi ulicy, elewacją frontową zwrócony na zachód. Drewniany, ściany na podmurowaniu kamiennym otynkowanym, zbudowane w konstrukcji wieńcowej, zwęgłowane na jaskółczy ogon , oszalowane. Podpiwniczony piwnicą z cegły. Strop drewniany belkowy podbity płytą pilśniową w części mieszkalnej, w sieni powała deskowa. Więźba dachowa konstrukcji krokwiowej. Dom na planie prostokąta z dużym prostokątnym aneksem od zachodu, szerokofrontowy, dwutraktowy z sienią na osi środkowej w trakcie zachodnim po obu stronach sieni po jednym pokoju. W trakcie wsch. na przedłużeniu sieni kuchnia, po jej obu stronach po jednym pokoju. Budynek parterowy, nakryty dachem dwuspadowym. Pomiędzy sienią i kuchnią komiń arkadowy. Elewacja frontowa zachodnia: 5-osiowa, na osi środkowej prostokątny otwór drzwiowy wypełniony dwuskrzydłowymi drzwiami płycinowymi z nadświetlem, na pozostałych osiach prostokątne okna dwuskrzydłowe. Elewacja oszalowana deskami pionowo, na węglach deskowanie w kształcie boniowania, zakończona prostym gzymsem skrzynkowym. Elewacje boczne ślepe, odeskowane pionowo, w południowym szczycie dwuskrzydłowe okno. Elewacja wzdłużna wschodnia: poprzedzona dobudówką na osi od północy 5-osiowa, na dwu osiach od południa okna dwuskrzydłowe, na osi środkowej okno jednoskrzydłowe. Otynkowana, bielona, zakończona gzymsem skrzynkowym. Z sieni do pomieszczeń drzwi płycinowe jednoskrzydłowe. Budynek wyposażony w instalację elektryczną.

14. Kubatura 325 m ³	15. Powierzchnia użytkowa 130 m ²	16. Przeznaczenie pierwotne budynek mieszkalny	17. Użytkowanie obecne budynek mieszkalny
18. Prace budowlane i konserwatorskie, ich przebieg i dokumentacja		19. Stan zachowania (fundamenty, ściany zewnętrzne, ściany wewnętrzne, sklepienia, stropy, konstrukcje dachowe, pokrycie dachu, wyposażenie i instalacje) Materiał ścian zewnętrznych z dużymi ubytkami, drewno zawilgocone, porażone przez grzyb. Belki ścian do wymiany w ok.50%. Strop naruszony, wypaczony. Stolarka okienna w całości do wymiany. Podłogi do wymiany w ok.35%.	
20. Najpilniejsze postulaty konserwatorskie Przeprowadzić remont budynku wymieniając zużyte i zniszczone elementy. W trakcie remontu należy dokonać również zmiany pokrycia gontowe. Budynek zachować in situ w zespole ulicy.			

21. Akta archiwalne (rodzaj akt, numer i miejsce przechowywania)

22. Bibliografia

23. Źródła ikonograficzne i fotografie (rodzaj, miejsce przechowywania, sygnatury)

24. Uwagi różne

25. Wypełnił
mgr Anna Kalisz III 1981

PP PKZ Białystok

26. Sprawdził

1. Miejscowość

SUWAŁKI

ul. Dzierżyńskiego nr 4

2. Obiekt (nazwa jak w karcie)

budynek mieszkalny

3. Zawartość wkładki (nazwa obiektu lub materiału uzupełniającego)

fotografie



Wkładkę założył: mgr Barbara Tomecka III 1981 r

(imie, nazwisko, data)

Miejsce przechowywania negatywów BDZ Suwałki