

1. Obiekt

DOM

2. Czas powstania

poł. XIX w.

3. Miejscowość

Suwałki

ROZEBRANY W 1987

4. Adres

ul. Waryńskiego 13

nr hipoteczny .....

5. Przynależność administracyjna

województwo suwalskie

gmina w/m

6. Poprzednie nazwy miejscowości

Suwałki

7. Przynależność administracyjna  
przed 1.VI.1975.

województwo białostockie

powiat suwalski

8. Właściciel i jego adres

PGKiM, Suwałki,  
ul. Armii Czerwonej 82

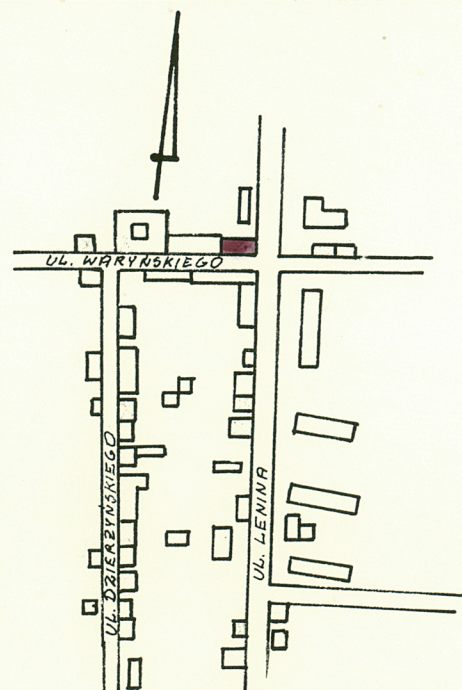
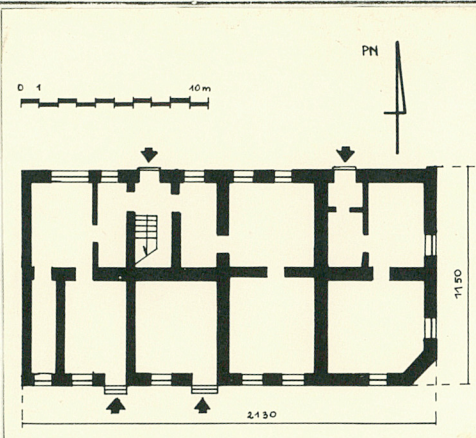
9. Użytkownik i jego adres

J.W.

10. Rejestr zabytków

Nr 211 data 26.01.82

skreślony z rej. decyzją z  
dn. 10.08.1987



SKALA 1:5000



autor zdjęć W. Hulanicki, 1981r.  
data wykonania PKZ 0/Białystok  
miejsce przechowywania negatywów



12. Autorzy, historia obiektu, określenia stylu.

Autor projektu budynku nieznany. Wybudowany ok. poł. XIX w. w dzielnicy żydowskiej przy d. ul. Krótkiej. Bez charakterystycznych cech stylowych.

13. Opis (sytuacja, materiał i konstrukcja, rzut, bryła, elewacje, dach, wnętrze wyposażenie, instalacje)

Dom usytuowany w płn.-zach. narożniku skrzyżowania ul. ul. Lenina i Waryńskiego, ustawiony kalenicowo do osi ulicy Waryńskiego. Murowany z cegły, tynkowany, facjata szalowana drewnem. Plan: wydłużonego prostokąta ze ściętym płd.-wsch. narożnikiem. Bryła: parterowy z facjatą, częściowo podpiwniczony, 3 środkowe osie facjaty murowane, zwieńczone trójkątnym szczytem nakryte dachem dwuspadowym. Elewacja frontowa: od ul. Waryńskiego - 1 kondygnacyjna z facjatą, 9 osiowa, lico muru gładkie, rozczłonkowane poziomo gzymsami odcinkowymi parapetowym i nadokiennym. 2 otwory drzwiowe na 3 i 5 osi, na 8 osi zamurowane okno. Otwory okienne i drzwiowe prostokątne, okna dwuskrzydłowe z nadświetlem. Narożnik - ślepy. Drzwi drewniane dwuskrzydłowe z nadświetlem. Elewacja boczna wsch. - 1 kondygnacyjna, 2 osiowa, lico muru gładkie, bez podziałów, okna dwuskrzydłowe z nadświetlem. Elewacja tylna: dwukondygnacyjna 7 osiowa, gładka z płaskim gzymsiem kordonowym w zach. połowie elewacji, 2 otwory drzwiowe na 3 i 7 osi, otwory okienne i drzwiowe prostokątne, na parterze dwuskrzydłowe z nadświetlem, wyżej dwuskrzydłowe, drzwi drewniane dwuskrzydłowe. Dach: łamany, kryty eternitem falistym. Wnętrze: dwutraktowe, z sienią w drugim trakcie na 3 osi od zach., z drewnianą jednobiegową klatką schodową, podłogi z desek, stropy płaskie. Instalacje: elektryczna, piece węglowe.



14. Kubatura	15. Powierzchnia użytkowa	16. Przeznaczenie pierwotne	17. Użytkowanie obecne
889,6 m <sup>3</sup>	222,4 m <sup>2</sup>	mieszkalne	mieszkalne, usługi
18. Prace budowlane i konserwatorskie, ich przebieg i dokumentacja		19. Stan zachowania (fundamenty, ściany zewnętrzne, ściany wewnętrzne, sklepienia, stropy, konstrukcje dachowe, pokrycie dachu, wyposażenie i instalacje)	
		Budynek zawilgocony, zniszczona stolarka podłóg, klatki schodowej drzwi, brak dawnego wyposażenia.	
20. Najpilniejsze postulaty konserwatorskie			
Założenie izolacji poziomej w celu osuszenia murów.			



21. Akta archiwalne (rodzaj akt, numer i miejsce przechowywania)

22. Bibliografia

Zofia Piłaszewicz "Suwałki. Studium historyczno-urbanistyczne" 1979r, mpis.

23. Źródła ikonograficzne i fotografie (rodzaj, miejsce przechowywania, sygnatury)

24. Uwagi różne

25. Wypełnił

mgr M. Walkiewicz  
PKZ O/Białystok

26. Sprawdził