

Nr

A

B

C

D

E

F

G

H

I

J

K

L

M

N

O

P

R

S

T

U

V

W

X

Y

Z

1. Obiekt zabytkowy

KOSCIOŁ parafialny pw. św. Barbary

2. Miejscowość

RADZIKÓW gm. Wjmu.

3. Wiek

Istot. XVIII w.

4. Styl

barok.

5. Kubatura m³

1728

6. Powierzchnia w m²

a) zabytkowa: 192 b) użytkowa: 192

7. Materiał budowlany

przed zniszczeniem

po odbudowie

11. Ilość budynków

1

14. Grunty należące do zabytku:

ha

12. Ilość kondygnacji

1

a) ogrody stylowe

—

13. Użytkowanie wnętrza według ilości:

b) sady i grunty uprawne

—

a) izb mieszkalnych

—

c) lasy

—

b) innych pomieszczeń

1+3

d) wody

—

c) piwnic

—

e) inne

ciężarówka

2

8. Wyposażenie architektoniczne

sygnaturka, stolek, obraz
dyktando w stylu XVIII w.
rok bud ~ 1740

15. Przeznaczenie pierwotne budynku

kościół

16. Użytkowanie w latach ubiegłych

kościół

17. Użytkowanie obecne

kościół

18. Nadaje się do użycia na

kościół

9. Autorzy i data budowy i przebudowy

autor nieznany rok bud ~ 1740

19. Data, rodzaj i stopień zniszczeń i odbudowy

Data

O P I S

Zniszczenia
%Odbudowa
%

VIII. 1939 r.

nieznany

—

XI. 1939 r.

—

—

XII. 1945 r.

—

—

IX. 1959 r.

stan radcos. bardzo dobry

5

VIII. 1963 r.

STAN DOBRY

—

20. Przynależność administracyjna

a) województwo

Białostockie

b) powiat

Grajewski

c) gmina

Radzików

21. Stacja

Nazwa stacji

Odległość od stacji w km

a) kolejowa

Otocie

23

b) autobusowa

Wjmu

—

22. Właściciel i jego adres

parafia nym. - katol.
Radzików

23. Użytkownik i jego adres

parafia nym. - katol.
Radzików

24. Inwestor i jego adres

—

25. Rejestr zabytku Nr V-26/114-12-58

rok 1958 miejsce przechowywania

26. Nazwa księgi hipotecznej

27. Nr hipoteczny

28. Akta

29. Fotografie

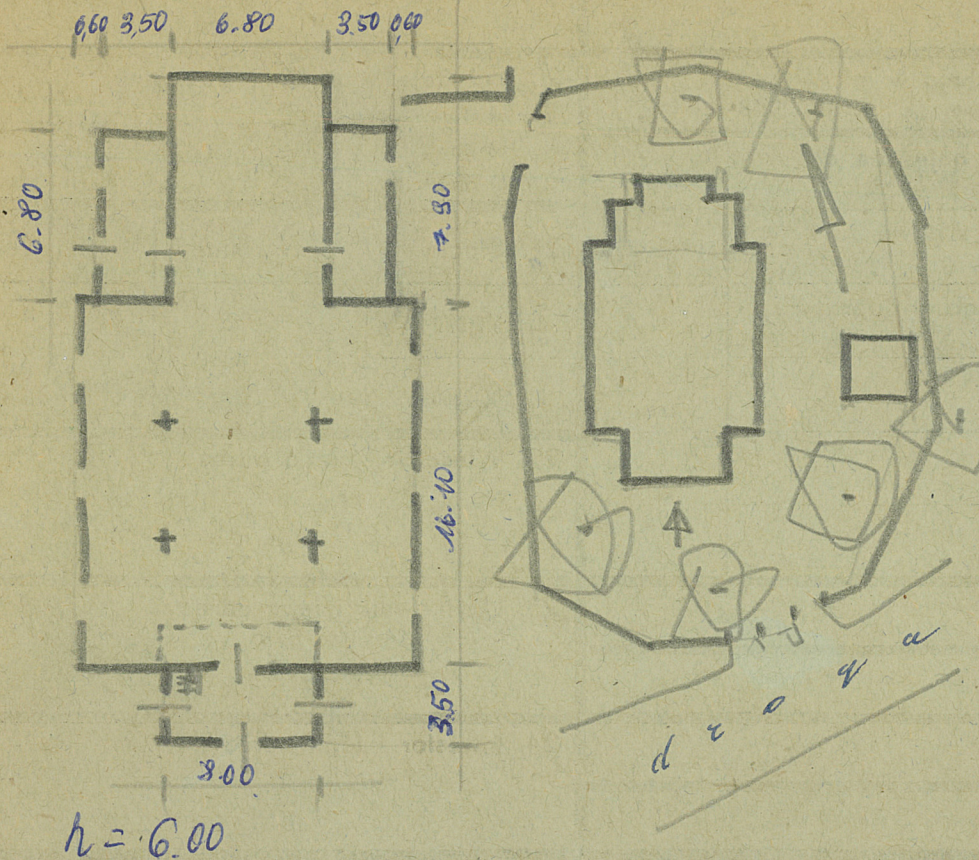
30. Inwentaryzacja pomiarowa

10. Udostępnienie

stałe dostępne

Z Y X W V U T S R P O N M L K J I H G F E D C B A Nr

31. Szkic sytuacyjny, plan schematyczny, uwagi opisowe, fotografia



32. Przebieg prac konserwatorskich

Rok	Wyszczególnienie prac	Koszt tys. zł

33. Koszty
w tys. zł

Przewidywane

Rzeczywiste

34. Inspekcje

35. Uwagi różne

foto
DONAT GERARD PUTKOWSKI

36. Wypełnił dnia

PAZ. 1959

llhoolu

37. Sprawdził dnia

VII 1963 ATakeluew

