

Nr

A

B

C

D

E

F

G

H

I

J

K

L

M

N

O

P

R

S

T

U

V

W

X

Y

Z

1. Obiekt zabytkowy

KAPLICA NA CMENTARZU EWANGELICKIM

2. Miejscowość

ŁOMŻA

MIASIV

3. Wiek

Ep.

XIX.

4. Styl

Klasycyzm.

5. Kubatura m<sup>3</sup>450 m<sup>3</sup>.6. Powierzchnia w m<sup>2</sup>a) zabytkowa: 84,00 b) użytkowa: 100 m<sup>2</sup>.

20. Przynależność administracyjna

a) województwo Białostockie

b) powiat M.P.

c) gmina.

7. Materiał budowlany

przed zniszczeniem

po odbudowie

11. Ilość budynków 1

14. Grunty należące do zabytku:

ha

12. Ilość kondygnacji 1.

a) ogrody stylowe

13. Użytkowanie wnętrza według ilości:

b) sady i grunty uprawne

a) izb mieszkalnych 3

c) lasy

b) innych pomieszczeń 1

d) wody

c) piwnic 1

e) inne cmentarz. a 50 ha.

21. Stacja

Nazwa stacji

Odległość od stacji w km

a) kolejowa

A.K.R.  
ŁOMŻA

2,0 km.

b) autobusowa

A.K.S.  
ŁOMŻA.

2,5 km.

22. Właściciel i jego adres

PARAFIA EWANGIELICKA W ŁOMŻY.

23. Użytkownik i jego adres

WYKONAWCY MIESZKANIE DOZORCY.

24. Inwestor i jego adres

25. Rejestr zabytku Nr

rok..... miejsce przechowywania

26. Nazwa księgi hipotecznej

27. Nr hipoteczny

28. Akta

29. Fotografie

30. Inwentaryzacja pomiarowa

8. Wyposażenie architektoniczne

brak

15. Przeznaczenie pierwotne budynku

KAPLICA.

16. Użytkowanie w latach ubiegłych

— " —

17. Użytkowanie obecne mieszkanie + magazyn.

18. Nadaje się do użycia na mieszkanie + kaplica.

9. Autorzy i data budowy i przebudowy

cał. 1820. - rok.

19. Data, rodzaj i stopień zniszczeń i odbudowy

Data

O P I S

Zniszczenia  
%dbudowa  
%

VIII. 1939 r.

niezniszczono.

XI. 1939 r.

— " —

XII. 1945 r.

znacznie zniszczono.

5%

1963

stan średni

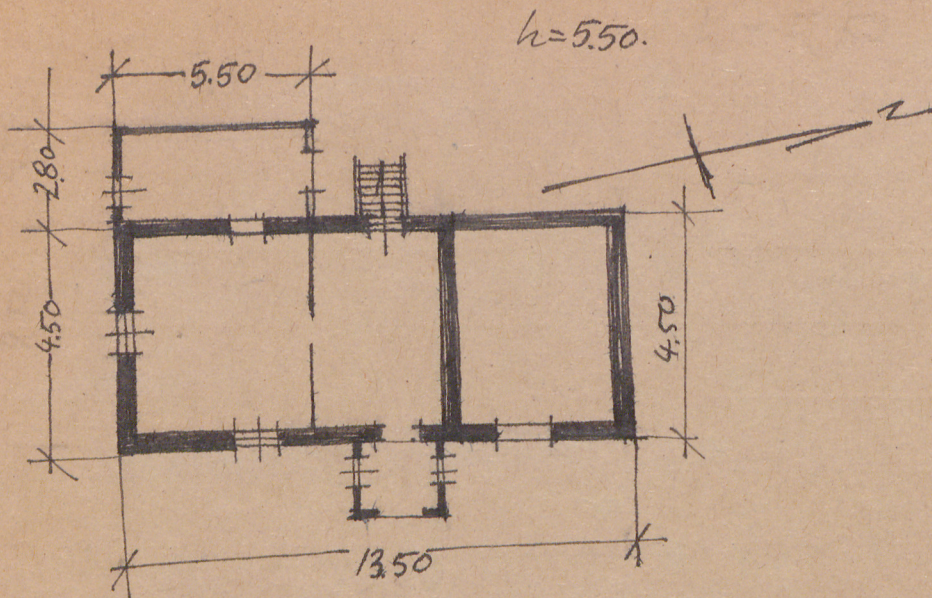
10. Udostępnienie

użytkowana.



Z Y X W V U T S R P O N M L K J I H G F E D C B A Nr

31. Szkic sytuacyjny, plan schematyczny, uwagi opisowe, fotografia



Zjednoczenie – sam. 1858, 18. 11. 57 – 12000 – kart.

32. Przebieg prac konserwatorskich

Rok	Wyszczególnienie prac	Koszt tys. zł

33. Koszty w tys. zł	Przewidywane	Rzeczywiste

34. Inspekcje

35. Uwagi różne

36. Wypełnił dnia 23.VIII.59.

*Wojciech Orliński*

37. Sprawdził dnia

2.X.59r. *[Signature]*  
VII. 63 *Hogrefe*  
*1960*