

A B C D E F G H I J K L Ł M N O P R S T U V W X Y Z

LO 69

Nr

1. Obiekt

DOM ~~ŻŁĄ~~ MIESZKALNY /DOM GRABARZA/

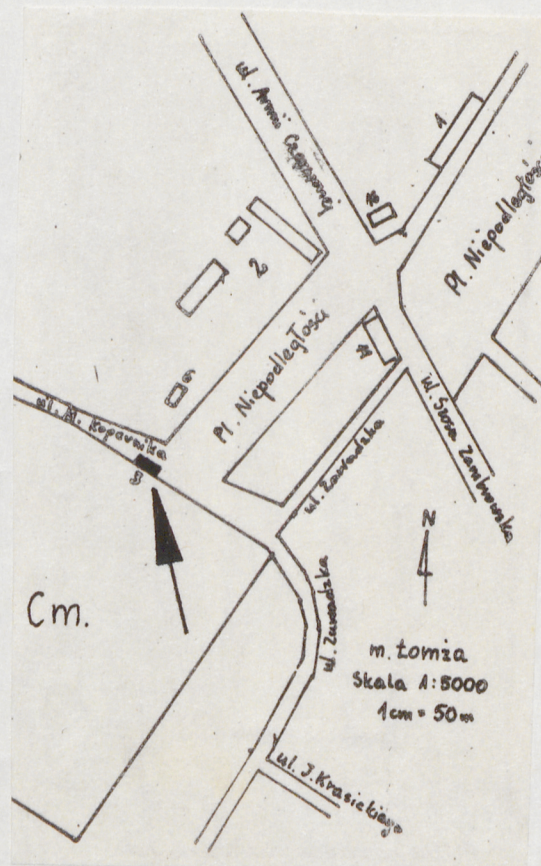
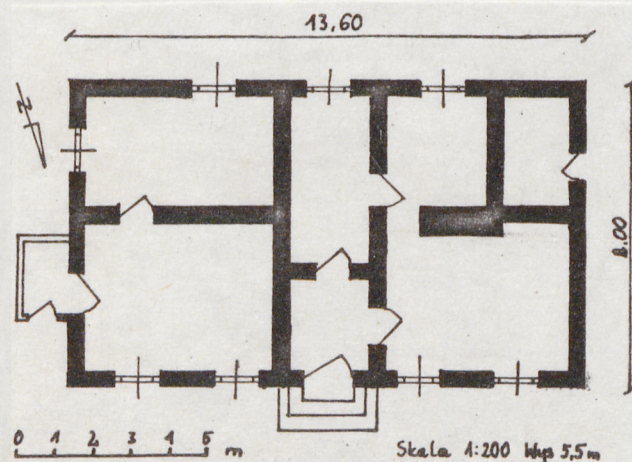
2. Czas powstania

2 ćw. XIX w.

3. Miejscowość

Ł O M Ż A

11. Zdjęcia rzut, przekrój, sytuacja, orientacja



4. Adres

ul. Kopernika 3

nr hipoteczny

5. Przynależność administracyjna

województwo łomżyńskie

gmina Łomża

6. Poprzednie nazwy miejscowości

7. Przynależność administracyjna
przed 1 VI 1975

województwo białostockie

powiat łomżyński

8. Właściciel i jego adres

Woj. Przed. Gospodarki Komu-
nalnej i Mieszkaniowej
ul. Armii Czerwonej 57c

9. Użytkownik i jego adres



10. Rejestr zabytków

Nr data

Zbudowany wg projektu Teodora Bogumiła Seyfrieda. Klasycystyczny. Użytkowany przez kolejnych grabarzy.

Usytuowany : na pd. od centrum, po pd. stronie ul. Kopernika, w miejscu jej wylotu na plac Niepodległości. Kalenicowo do ulicy. Elewacja pd. w linii muru cmentarnego, od wsch. i zach. niewielkie podwórka otoczone ceglanym, częściowo tynkowanym murem, niemal w całości zajęte przez zabudowania gospodarcze.

Materiał, konstrukcja : ceglany, na ceglanej podmurówce, otynkowany. Schodki od ulicy współczesne, betonowe. Drzwi i obramienia okien ~~xx~~xxxi drewniane. Stropy drewniane z podsufitką. Więźba dachowa drewniana stolcowo-jętkowa. Dach kryty dachówką zakładkową. Podłogi białe. Drzwi: współczesne, frontowe płytowe z nadświetlem, pozostałe płytowe i płycinowe-ramowe. Okna ościeżnicowe, dwudzielne, sześciopolowe.

Na planie : prostokąta, dwutraktowy z sienią na osi. Od wsch. drewniana przybudówka. Bryła : parterowy. Dach czterospadowy, nad przybudówką pulpitowy.

Elewacje : pn. pięcioosiowa, z wejściem poprzedzonym trójstopniowymi schodkami, w osi środkowej. Na cokole, boniowana w poprzeczne pasy. Wsch. dwuosiowa, zach. jednoosiowa, asymetryczna, pd. trójosiowa. Elewacje zwieńczone gzymsem podokapowym.

<p>14. Kubatura</p> <p>Ok. 360 m³</p>	<p>15. Powierzchnia użytkowa</p> <p>ok. 90 m²</p>	<p>16. Przeznaczenie pierwotne</p> <p>mieszkalne</p>	<p>17. Użytkowanie obecne</p> <p>mieszkalne</p>
<p>18. Prace budowlane i konserwatorskie, ich przebieg i dokumentacja</p>		<p>19. stan zachowania (fundamenty, ściany zewnętrzne, ściany wewnętrzne, sklepienia, stropy, konstrukcje dachowe, pokrycie dachu, wyposażenie i instalacje)</p> <p>Odpadające tynki w elewacji pd., zacieki w pozostałych elewacjach. Ubytek cegieł w narożniku pd.-zach.</p> <p>Oberwane fragmenty gzymsu od zach. Stropy i więźba dachowa spróchniała. Obramienia okien przegniłe.</p>	
		<p>20. Najpilniejsze postulaty konserwatorskie</p> <p>Remont kapitalny.</p>	

21. Akta archiwalne (rodzaj akt, numer i miejsce przechowywania)

24. Uwagi różne

25. Opracował

tekst Marcin Stopa 20.X.84
imię, nazwisko, data, podpis

plany, rysunki Marcin Stopa 20.X.84
imię, nazwisko, data, podpis

zdjęcia fotogr. Marcin Stopa 20.X.84
imię, nazwisko, data, podpis

miejsce przechowywania negatywów

Karta po wypełnieniu podlega ochronie na podstawie przepisów prawa autorskiego

22. Bibliografia

26. Adnotacje o inspekcjach, informacje o zmianach (daty, imiona i nazwiska wypełniających)

23. Źródła ikonograficzne i fotografia (rodzaj, miejsce przechowywania, sygnatury)

27. Załączniki

1 wkładka

1. Miejscowość

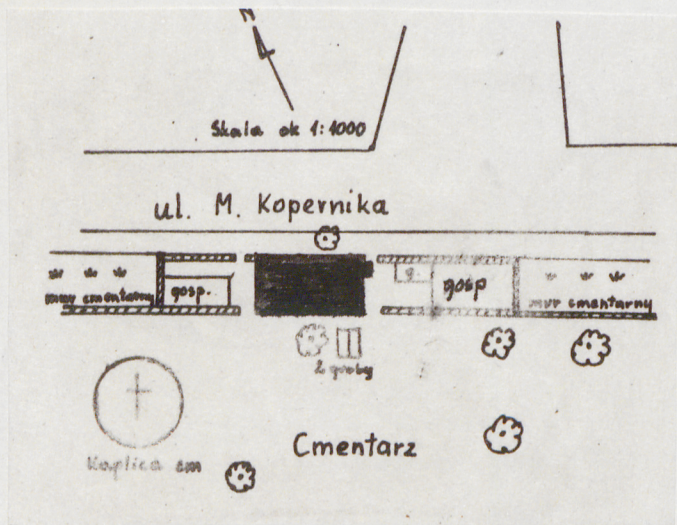
Ł O M Ż A

2. Obiekt (nazwa jak w karcie)

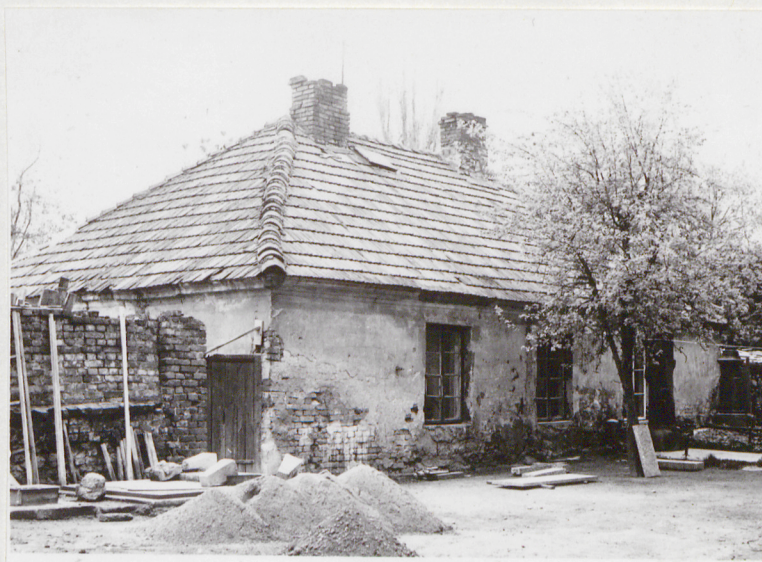
DOM MIESZKALNY

3. Zawartość wkładki (nazwa obiektu lub materiału uzupełniającego)

Plan sytuacyjny, 1 zdjęcie



Plan sytuacyjny.



Narożnik pd-zach.

Wkładkę założył: Marcin Stopa 20 X 1984
(imię, nazwisko, data)

Miejsce przechowywania negatywów: _____

jed. W.A. Olsztyn z. 135/S
OZGraf. Z.P. Ostróda z. 676 n. 40 000

Wzór ODZ 1978 r.