

Nr

A

B

C

D

E

F

G

H

I

J

K

L

M

N

O

P

R

S

T

U

V

W

X

Y

Z

1. Obiekt zabytkowy

KAPLICA NA CMENTARZU KATOLICKIM.

w. MIKOŁAJA.

2. Miejscowość

ŁOMŻA

KIASIO

3. Wiek

XIX

4. Styl

KIASYCYZM.

5. Kubatura m<sup>3</sup>121.5 m<sup>3</sup>6. Powierzchnia w m<sup>2</sup>a) zabytkowa: 20.5 m<sup>2</sup> b) użytkowa: 20.5 m<sup>2</sup>

20. Przynależność administracyjna

a) województwo BIAŁOSTOCKIE

b) powiat M.P.

c) gmina.

7. Materiał budowlany

przed zniszczeniem

po odbudowie

11. Ilość budynków

1

14. Grunty należące do zabytku:

ha

12. Ilość kondygnacji

1

a) ogrody stylowe

—

13. Użytkowanie wnętrza według ilości:

b) sady i grunty uprawne

—

a) izb mieszkalnych

—

c) lasy

—

b) innych pomieszczeń

1

d) wody

—

c) piwnic

—

e) inne CMENTARZ.

~10.0 ha

21. Stacja

Nazwa stacji

Odległość od stacji w km

a) kolejowa

AKP.  
ŁOMŻA

2.0 km.

b) autobusowa

PKS.  
ŁOMŻA

2.5 km.

22. Właściciel i jego adres

PARAFIA KATOLICKA.

23. Użytkownik i jego adres

GROBOWIEC RODZINNY.  
RODZ. IMIAROWSKICH.

24. Inwestor i jego adres

25. Rejestr zabytku Nr

rok..... miejsce przechowywania

26. Nazwa księgi hipotecznej

27. Nr hipoteczny

28. Akta

29. Fotografie

30. Inwentaryzacja pomiarowa

8. Wyposażenie architektoniczne

DETAL ZEWNĘTRZNY-KLASYCYZM.

15. Przeznaczenie pierwotne budynku KAPLICA GROBOWA

16. Użytkowanie w latach ubiegłych

— " —

17. Użytkowanie obecne

— " —

18. Nadaje się do użycia na

— " —

9. Autorzy i data budowy i przebudowy

1838 r.

19. Data, rodzaj i stopień zniszczeń i odbudowy

Data	O P I S	Zniszczenia %	odbudowa %
VIII. 1939 r.	WIEŚNIECZOWA		
XI. 1939 r.	— " —		
XII. 1945 r.	— " —		
	STAN TECHNICZNY DOBRY.		
1963	stan dobry		

10. Udostępnienie

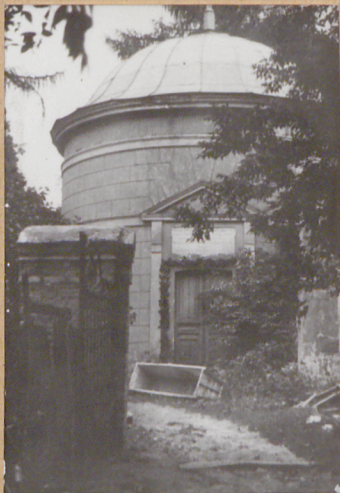
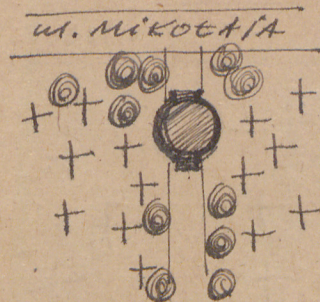
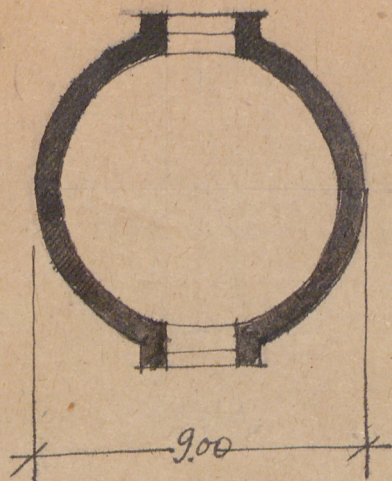
GROBOWIEC.



31. Szkic sytuacyjny, plan schematyczny, uwagi opisowe, fotografia

$k=6.0m.$

1:200.



32. Przebieg prac konserwatorskich

Rok	Wyszczególnienie prac	Koszt tys. zł

33. Koszty  
w tys. zł

Przewidywane

Rzeczywiste

34. Inspekcje


35. Uwagi różne

36. Wypełnił dnia 23. VI. 57 r.

*E. Wiśniewski*

37. Sprawdził dnia

2. X. 58 r. *Henryk*  
VII. 63 *Henryk*  
*1963*