

1. Obiekt

Kościoł

KAPLICA CMENTARNA P.W. ŚW. ANNY

2. Czas powstania

1826-1827 r.

3. Miejscowość

S I E M I A T Y C Z E

11. Z



4. Adres cmentarz katolicko-  
prawosławny  
ul. Ciechanowiecka  
nr hipoteczny

5. Przynależność administracyjna

województwo podlaskie

gmina Siemiatycze

pow. SIEMIATYCZE

6. Poprzednie nazwy miejscowości

7. Przynależność administracyjna 1. VI. 1975 r.

województwo białostockie

powiat Siemiatycze

8. Właściciel i jego adres

Parafia Rzymskokatolicka  
Wniebowzięcia NMP  
Siemiatycze, ul. 3 Maja 2

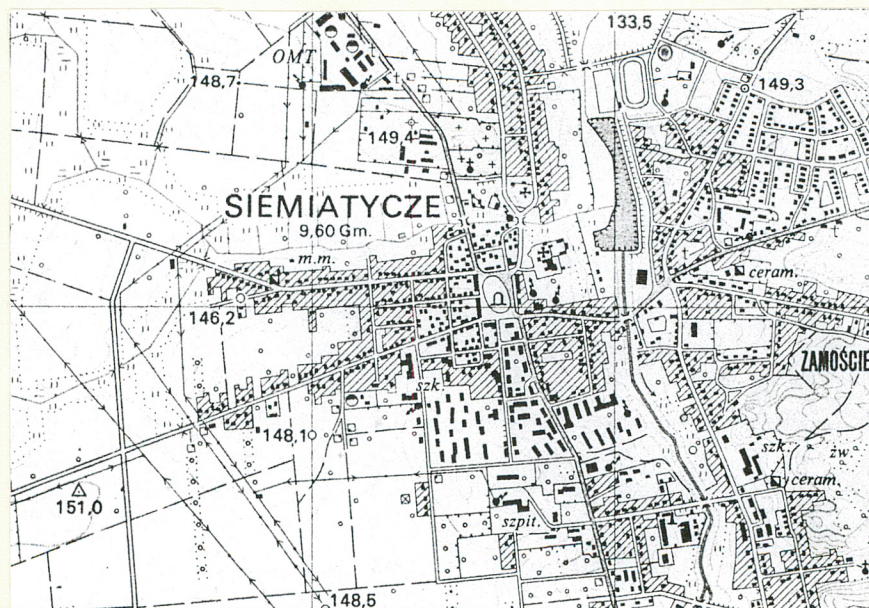
9. Użytkownik i jego adres

Parafia Rzymskokatolicka  
Wniebowzięcia NMP  
Siemiatycze, ul. 3 Maja 2

10. Rejestr zabytków

Nr A-290

data 19-XI-1966





## 12. Autorzy, historia obiektu, określenie stylu.

Autor projektu kaplicy i budowniczowie nieznani. Obiekt jest położony na cmentarzu katolicko-prawosławnym, który został poświęcony w dniu 2 kwietnia 1805 roku przez ks. superiora A. Cykanowskiego. Cały cmentarz podzielone na trzy części: rzymskokatolicką od pd. przez całą szerokość placu, część unicką środkową i część pn. dla akatolików. Tego samego dnia poświęcono także kamień węgielny pod kaplicę św. Anny. W roku 1818 cmentarz był w nie najlepszym stanie i ogłoszono zbiórkę pieniędzy i darów na jego uporządkowanie i reperację: "cmentarz tutejszy, pokazujący brzydkość spustoszenia na miejscu świętem, oczywiście i koniecznie potrzebuje reparacji, albo raczej nowego oparkowania i zamykania /.../ nie są w stanie zreparowania czyli na nowo dzwignięcia parkanu i bram bez przyłożenia się do tego całej Parafii, zwłaszcza jest rzeczą przyzwoitą i potrzebną wystawić kaplicę, mieszkanie dla stróża i miejsce do ustawiania ciał umarłych, które zaraz pochowane bądź nie mogą /.../ wzywają się do tego dzieła Parafianie Kościoła Greko-Katolickiego i TT.PP wyznania Ewangelickiego, gdyż cała objętność tego Cmentarza acz szczupła dla dwóch obrządków i dla dwóch wyznań służy". Jak wynika z w/w cytatu w roku 1818 kaplicy jeszcze nie było, została postawiona w latach 1826-1827.

Styl: kaplica będąca pod wyraźnym wpływem budownictwa sakralnego grekokatolickiego o niewyodrębnionym prezbiterium zamkniętym trójbocznie.

## 13. Opis (sytuacja, materiał i konstrukcja, rzut, bryła, elewacje, wnętrze wyrośnięcie instalacje)

Sytuacja: kaplica usytuowana na cmentarzu katolicko-prawosławnym położonym w pn. części Siemiatycz, pomiędzy ulicami Ciechanowiecką /od zach./, Rogińskiego /od pd./ i B.Głowackiego /od wsch./. Cmentarz ogrodzony jest kamiennobetonowym murem, z główną bramą wejściową od strony pd.

Materiał, konstrukcja, technika: kaplica o ścianach drewnianych konstrukcji zrębowej na rybi ogon, bez ostatków, osadzona podwaliną z belek jednorodnych bezpośrednio na ziemi; podwalina w części pd. spięta kotwami i miejscami wzmocniona betonem. Strop drewniany belkowy ze ślepym pułapem, więźba dachowa drewniana krokwiowa i szkieletowa /dzwonnica/. Dach pokryty blachą ocynkowaną. Podłoga drewniana deskowa, w przedsionku posadzka betonowa z podestem. Schody drewniane drabiniaste bez poręczy. Otwory drzwiowe prostokątne, drzwi wejściowe dwuskrzydłowe, opierane z klepkami w układzie romboidalnym. Otwory okienne prostokątne zamknięte odcinkowo /nawa/ i kuliste /prezbiterium/. Otwory okienne w dzwonnicy opprzekroju kwadratowym i prostokątnym, ~~okna~~ pojedyncze ościeżnicowe.

Rzut: kaplica na planie prostokąta, z kwadratową dwukondygnacyjową wieżą w elewacji frontowej od pd. Prezbiterium niewyodrębnione zamknięte trójbocznie, kaplica jednonawowa.

Bryła: budynek dwukondygnacyjny, podpiwniczony, nakryty dachem wielospadowym /korpus główny/ i dachem kopertowym /dzwonnica/.

Elewacje: frontowa /pd./ 1-osiowa, na osi wieża-dzwonnica z drzwiami wejściowymi na osi centralnej. Po obu stronach drzwi otwory okrągłe, nad drzwiami okno umieszczone centralnie /1 kondygnacja/. W 2. kondygnacji trzy otwory okienne, dwa mniejsze umieszczone niżej i jeden większy nad nimi. Elewacja tylna /pn./ mieści dwa okrągłe otwory okienne zabite deseczkami. Elewacja boczna /wsch./ 2-osiowa, na osiach okna zamknięte szalowanymi okiennicami wzmocnionymi żelazną sztabą. W elewacji bocznej wieży, w 2. kondygnacji umieszczone okno. Elewacja boczna /zach./ identyczna jak wsch. Wszystkie elewacje oszalowane pionowo deskami na styk, w części elewacji frontowej wieży odeskowanie podwójne z desek i listew. Ściany boczne wzmocnione lisicami.

Wnętrze, wyposażenie: wnętrze kaplicy jednonawowe z chórem wspartym na dwóch okrągłych drewnianych kolumnach, w prezbiterium prosty ołtarz; ściany nieoszalowane pobielone na biało.

Instalacje: elektryczna.



14. Kubatura 396 m <sup>3</sup>	15. Powierzchnia użytkowa 84 m <sup>2</sup>	16. Przeznaczenie pierwotne sakralne	17. Użytkowanie obecne sakralne
18. Prace budowlane i konserwatorskie, ich przebieg i dokumentacja 1984 r.- wymiana podwalin, podłogi, malowanie, remont stolarki		19. Stan zachowania (fundamenty, ściany zewnętrzne, ściany wewnętrzne, sklepienia, stropy konstrukcje dachowe, pokrycie dachu, wyposażenie i instalacje) Podwalina miejscami przegniła, beton spękany. Zniszczone pokrycie blaszane dachu, konserwacji wymagają drzwi wejściowe.	
		20. Najpilniejsze postulaty konserwatorskie Wymienić zniszczoną podwalinę na nową. Wskazane jest położenie nowego pokrycia dachu.	



21. Akta archiwalne (rodzaj akt, numer i miejsce przechowania)

P.Gartkiewicz, L.Kozakiewicz, W.Kalinowski-Siemiatycze. Studium historyczno-urbanistyczne do planu zagospodarowania przestrzennego miasta, Warszawa 1957 r. /nr inw. 872 w zb. WOSOZ w Białymstoku/.

A.Oleksicki, I.Małofiejew- Siemiatycze. Studium historyczno-urbanistyczne do planu zagospodarowania przestrzennego miasta, PP PKZ O/B-stok, 1981 r. /nr inw. w zb. WOSOZ w Białymstoku/.

M.Jankowska- Siemiatycze woj. białostockie. Zespół cmentarzy. Studium historyczno-przestrzenne, PP PKZ O/B-stok, 1981 r. /nr inw. 2736 w zb. WOSOZ w B-stoku/.

Karta tzw. zielona kościoła cment. pw. św. Anny w Siemiatyczach, 1959 r. /nr inw. 212 w zb. WOSOZ w B-stoku/.

Archiwum Diecezjalne w Drohiczynie-Archiwum Parafii

Siemiatycze, nr VI/K/1, I/D/2

22. Bibliografia

M.Kałamajska-Saeed /red./-Katalog zabytków sztuki w Polsce. Siemiatycze, Drohiczyn i okolice, Warszawa 1996 r.

Spis kościołów, parafii oraz duchowieństwa Diecezji w Drohiczynie n. Bugiem, Drohiczyn 1976 r.

T.Darmochwał-Północne Podlasie. Wschodnie Mazowsze, Białystok 2000 r.

T.Glinka, M.Kamiński, M.Piasecki, K.Przygoda, A.Walenciak-Podlasie, Warszawa 1997 r.

M.Pokropek-Atlas sztuki ludowej i folkloru w Polsce, Warszawa 1978 r.

Ks.E.Borowski-Działalność zgromadzenia misjonarzy w Siemiatyczach /1719-1832/, Studia Teologiczne 3, Białystok, Drohiczyn, Łomża 1985 r.

Zabytki architektury i budownictwa w Polsce.Województwo

białostockie 3, OZ, Warszawa 1992, oprac. S.Sylwanowicz, J.Tołkoczko

21. Akta archiwalne- c.d.

Karta tzw. biała kaplicy cment. ewangelickiej w Siemiatyczach, oprac.E.Narolewska, J.Tołkoczko, 1995 r. /nr inw. 2772 w zb. WOSOZ w Białymstoku/.

Karta cmentarza parafii katolickiej p.w.Wniebowzięcia Matki Bożej, oprac.J.Kotyńska, 1983 r. /nr inw. 266 w zb. WOSOZ w Białymstoku/.

Karta cmentarza ewangelickiego w Siemiatyczach, oprac. J.Kotyńska, 1983 r. /nr inw. 267 w zb. WOSOZ w B-stoku/.

Karta cmentarza prawosławnego parafii p.w.Swiętych Apostołów Piotra i Pawła w Siemiatyczach, oprac.J.Kotyńska, 1983 r. /w zb.WOSOZ w Białymstoku/.

24. Uwagi różne

25. Opracował

tekst mgr Jerzy Tołkoczko, XII-2000 r.

Imię, nazwisko, data, podpis

plany, rysunki mgr J.Tołkoczko, XII-2000 r.

Imię, nazwisko, data, podpis

zdjęcia fotogr. mgr J.Tołkoczko, VIII-2000 r.

Imię, nazwisko, data, podpis

miejsce przechowania negatywów zbiory własne autora

Karta po wypełnieniu podlega ochronie na podstawie przepisów prawa autorskiego

26. Adnotacje o inspekcjach, informacje o zmianach (daty, imiona i nazwiska wypełniających)

27. Załączniki

2 składowe



1. Miejscowość

SIEMIATYCZE

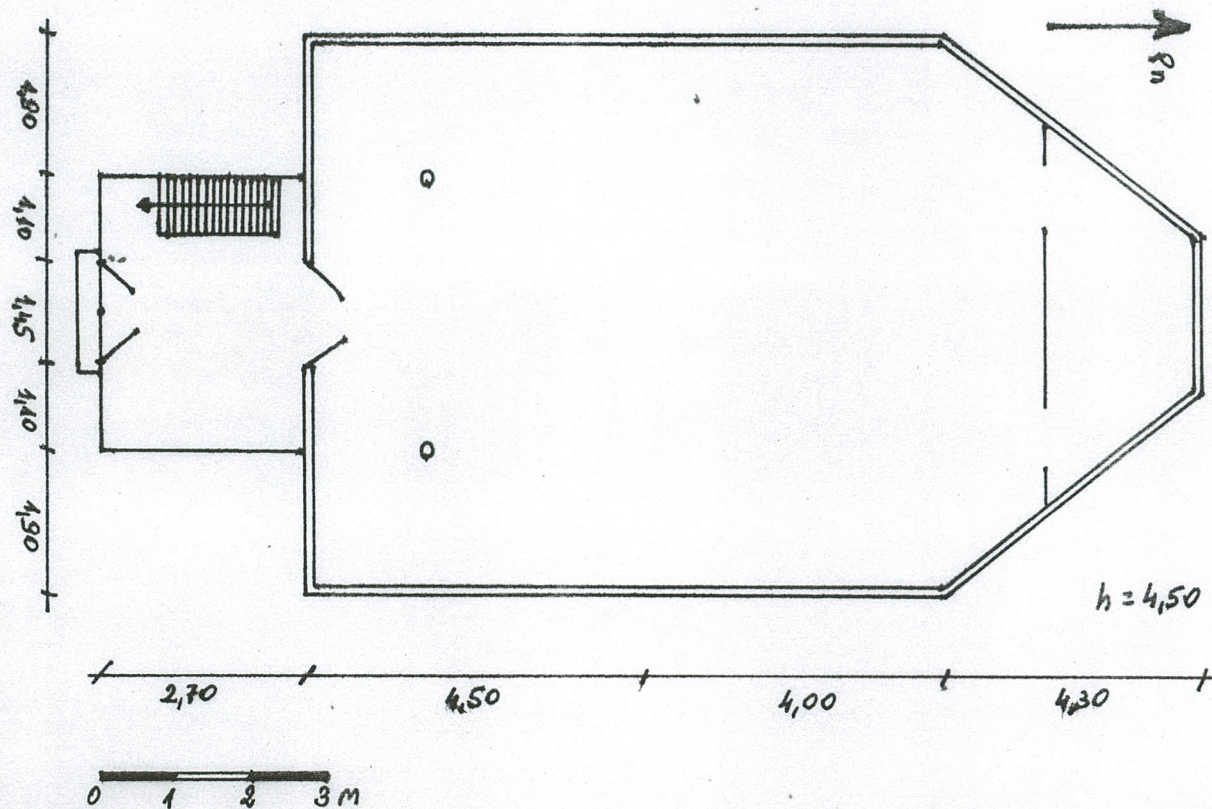
2. Obiekt (nazwa jak w karcie)

KAPLICA CMENT. SW. ANNY

3. Zawartość wkładki (nazwa obiektu lub materiału uzupełniającego)

RZUT PRZYZIEMIA I PLAN SYTUACYJNY

RZUT PRZYZIEMIA 1:100



Wkładkę założył: mgr J. Tołkoczko, XII-2000 r.  
(imię nazwisko, data)

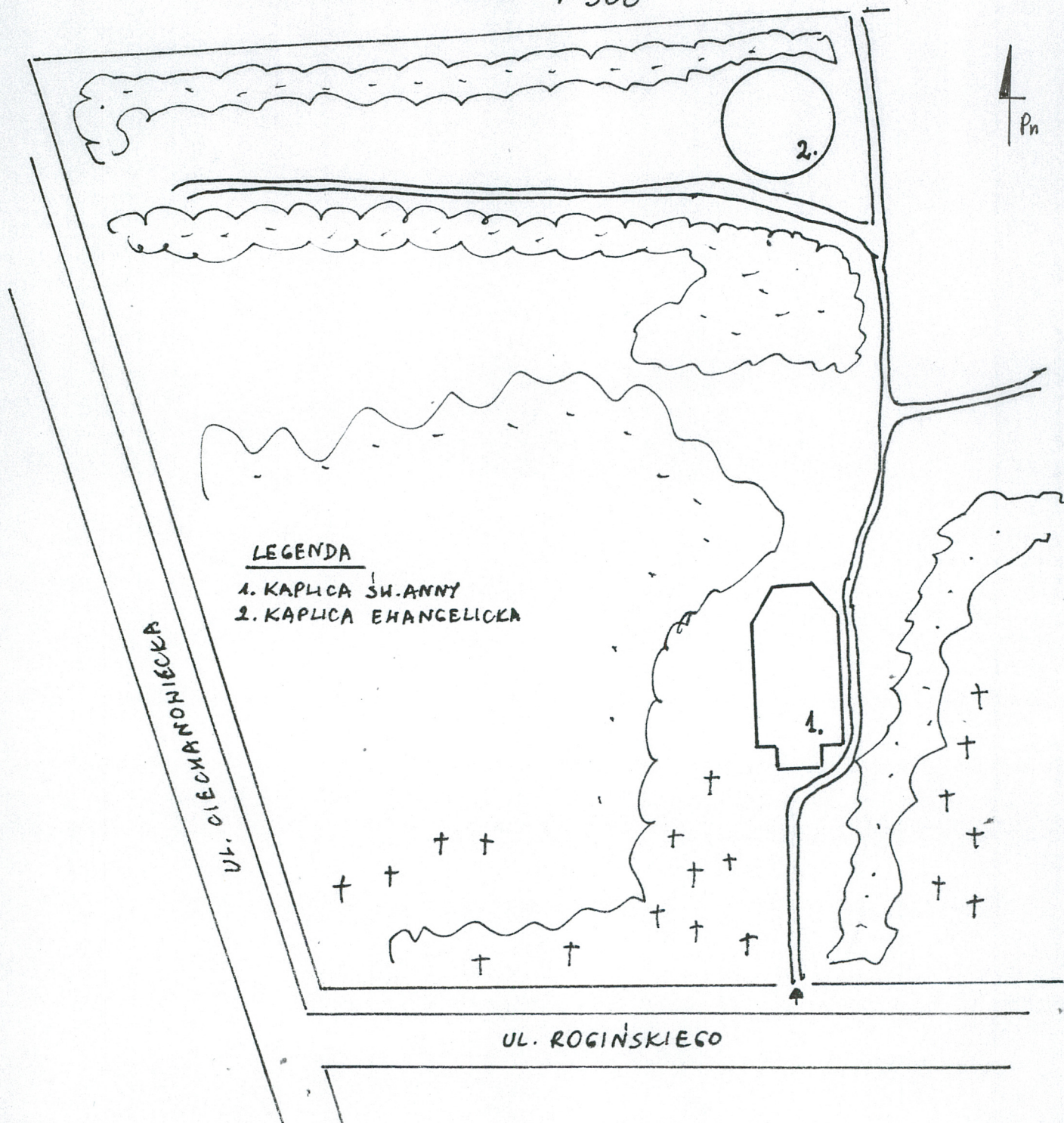
Miejsce przechowywania negatywów: zbiory własne autora

LZGraf Biał. Podl. z. 759 90 5000

Wzór ODZ 1978 r.



PLAN SYTUACYJNY 1:500





1. Miejscowość

2. Obiekt (nazwa jak w karcie)

3. Zawartość wkładki (nazwa obiektu lub materiału uzupełniającego)

S I E M I A T Y C Z E

KAPLICA CMENT. SW. ANNY

FOTOGRAFIE UZUPEŁNIAJĄCE



Wkładkę założył: mgr J. Tołkoczko, XII-2000 r.  
(imię nazwisko, data)

Miejsce przechowywania negatywów: zbiory własne autora

LZGraf. Biał. Podl. z. 759 90 5000