

Nr

A

B

C

D

E

F

G

H

I

J

K

L

M

N

O

P

R

S

T

U

V

W

X

Y

Z

1. Obiekt zabytkowy

KOŚCIÓŁ KATOLICKI p.n. Matki Boskiej Pocieszenia

2. Miejscowość

ZALESIE

94. SIDRA

3. Wiek

XVII

4. Styl

Barok

5. Kubatura m³

2700

6. Powierzchnia w m²

a) zabytkowa: 270 b) użytkowa:

20. Przynależność administracyjna

a) województwo BIAŁYSTOK

b) powiat SOKÓŁKA

c) gmina

7. Materiał budowlany

Przed zniszczeniem

Po odbudowie

11. Ilość budynków

1

14. Grunty należące do zabytku:

ha

a) ściany

cegła

12. Ilość kondygnacji

1

a) ogrody stylowe

—

b) sklepienia

— " —

13. Użytkowanie wnętrza według ilości:

b) sady i grunty uprawne

—

c) stropy

—

a) izb mieszkalnych

—

c) lasy

—

d) wiązania dachu

drewn.

b) innych pomieszczeń

6

d) wody

—

e) krycie dachu

blacha
ceram.

c) piwnic

1

e) inne dziedziniec

1/4

21. Stacja

Nazwa stacji

Odległość od stacji w km

a) kolejowa

SOKÓŁKA

21

b) autobusowa

SIDRA

3

22. Właściciel i jego adres

Administracja Kościoła Rygi-Kat.

8. Wyposażenie architektoniczne

brak.

15. Przeznaczenie pierwotne budynku

Sakralne

16. Użytkowanie w latach ubiegłych

— " —

17. Użytkowanie obecne

— " —

18. Nadaje się do użycia na

— " —

23. Użytkownik i jego adres

Parafia Kościoła Kat.
Zalesie

24. Inwestor i jego adres

Jab poz. 22.

9. Autorzy i data budowy i przebudowy

Fundacja H. Kotłowiec 1602-1623
odbudowany w 1858 r.

19. Data, rodzaj i stopień zniszczeń i odbudowy

Data

O P I S

Zniszczenia %

Odbudowa %

VIII.1939 r.

XI.1939 r.

XII.1945 r.

X.1959 r.

Stan dobry

5

25. Rejestr zabytku Nr 260

rok 7.11.1966. miejsce przechowywania

26. Nazwa księgi hipotecznej

27. Nr hipoteczny

28. Akta

29. Fotografie

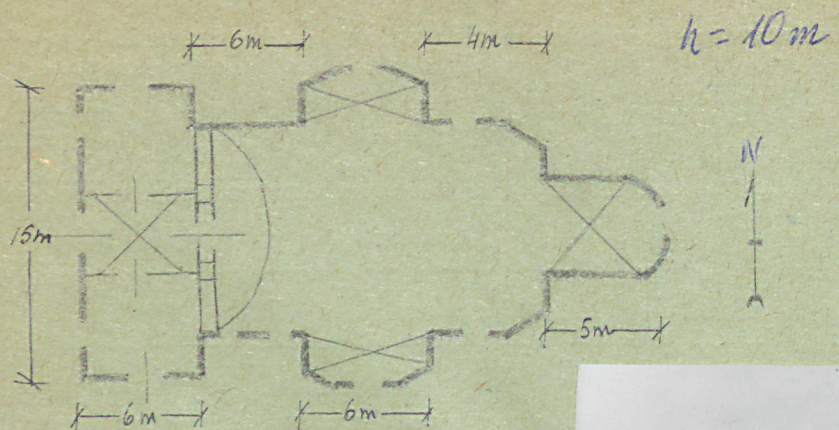
30. Inwentaryzacja pomiarowa

10. Udostępnienie

Podczas nabożeństw
i mszy

Z Y X W V U T S R P O N M L K J I H G F E D C B A Nr

31. Szkic sytuacyjny, plan schematyczny, uwagi opisowe, fotografia



Skonstruowany, na rzucie prostokąta. Prostokątne prezbiterium zamknięte półkolistą. Ramiona transeptu zamknięte półkolistą. Fasada trójosiowa trykonfiguracyjna, na bocznym osiach nieprzekładająca n ośmiobok z dachami namiotowymi. Na środkowej osi wejściowej główne, nad nim nisz z regionalną figurą Chrystusa. Anstry jedno-przestrzenne sklepione kolebkowo z lunetami.

32. Przebieg prac konserwatorskich

Rok	Wyszczególnienie prac	Koszt tys. zł

33. Koszty
w tys. zł

Przewidywane

Rzeczywiste

34. Inspekcje

35. Uwagi różne

36. Wypełnił dnia

15.2.1953. Włostowski

37. Sprawdził dnia

VII.63

Włostowski