

Nr

A

B

C

D

E

F

G

H

I

J

K

L

M

N

O

P

R

S

T

U

V

W

X

Y

Z

PODLASKIE  
ŚWIĄTOKRZYSKI

1. Obiekt zabytkowy

DOM m. p. k. ul. Gwardyjskiej 5

2. Miejscowość

SEJNY

MIASTO

3. Wiek

pol. XIX

4. Styl

kierocynowy

5. Kubatura m<sup>3</sup>

640

6. Powierzchnia w m<sup>2</sup>

a) zabytkowa: 160 b) użytkowa: 160

20. Przynależność administracyjna

a) województwo

Pomorskie

b) powiat

Sejny

c) gmina

7. Materiał budowlany

przed zniszczeniem

po odbudowie

11. Ilość budynków

1

14. Grunty należące do zabytku:

ha

12. Ilość kondygnacji

1

a) ogrody stylowe

—

13. Użytkowanie wnętrza według ilości:

b) sady i grunty uprawne

—

a) izb mieszkalnych

6

c) lasy

—

b) innych pomieszczeń

3

d) wody

—

c) piwnic

—

e) inne

—

21. Stacja

Nazwa stacji

Odległość od stacji w km

a) kolejowa

Świętokrzyska

30

b) autobusowa

ul. 1 Maja

—

22. Właściciel i jego adres

Gen. Por. R. W. Wydz. 908 p. lokal

23. Użytkownik i jego adres

w probudowie

24. Inwestor i jego adres

Gen. Por. R. W. - Sejny

25. Rejestr zabytku Nr

rok..... miejsce przechowywania

26. Nazwa księgi hipotecznej

27. Nr hipoteczny

28. Akta

29. Fotografie

30. Inwentaryzacja pomiarowa

8. Wyposażenie architektoniczne

opis m. p. k., b. p. k., b. p. k., b. p. k.

15. Przeznaczenie pierwotne budynku

m. p. k.

16. Użytkowanie w latach ubiegłych

— " —

17. Użytkowanie obecne

— " —

18. Nadaje się do użycia na

— " —

9. Autorzy i data budowy i przebudowy

autor m. p. k., rok budowy ~ 1850

19. Data, rodzaj i stopień zniszczeń i odbudowy

Data

O P I S

Zniszczenia %

dbudowa %

VIII. 1939 r.

niezmierny

XI. 1939 r.

— " —

XII. 1945 r.

— " —

IX. 1953 r.

Przebudowa, strop, kom. i pokrycie dachu, roboty wykończeniowe.

80

VII. 1963 r.

Stan b. dobry

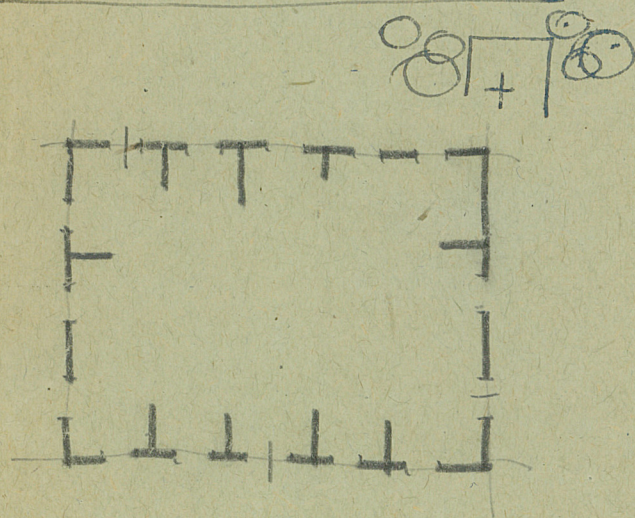
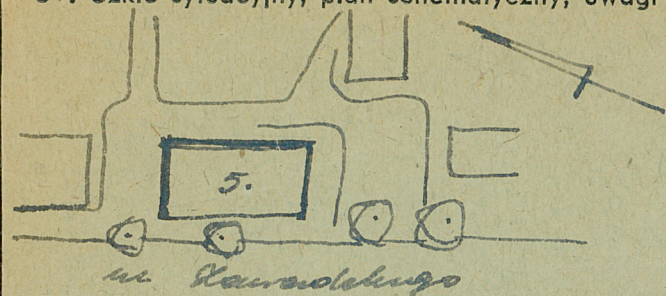
10. Udostępnienie

stałe

53



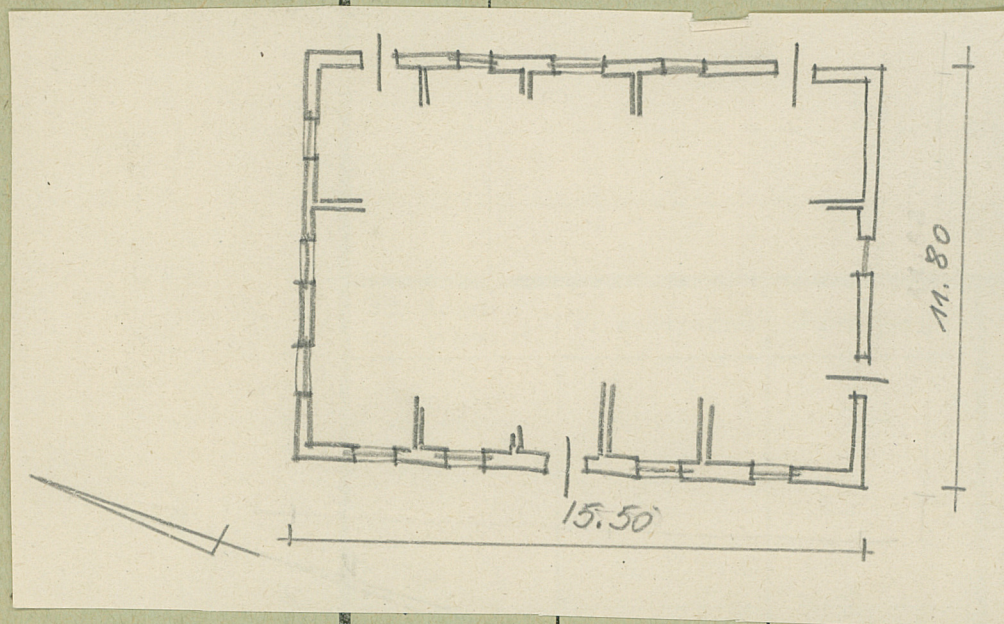
31. Szkic sytuacyjny, plan schematyczny, uwagi opisowe, fotografia



## 32. Przebieg prac konserwatorskich

[illegible]

#### 4. Inspekcje



### 35. Uwagi różne

*foto*  
DONAT GERARD PUTKOWSKI

36. Wypełnił dnia PAZ. 1959

DONAT GERARD PUTKOWSKI

37. Sprawdził dnia

VII-1963  
mgr. H. Kochanowski.