

Nr

IV

A

B

C

D

E

F

G

H

I

J

K

L

M

N

O

P

R

S

T

U

V

W

X

Y

Z

PODLASKIE
w walce

1. Obiekt zabytkowy

ul. Piłsudskiego
DOM mickalskiego ul. Czerwonej 32

2. Miejscowość

S E N T

4133

WASTO

3. Wiek

I poł. XIX

4. Styl bud.

ohryman

5. Kubatura m³

140

6. Powierzchnia w m²

a) zabytkowa: 40 b) użytkowa: 40

20. Przynależność administracyjna

a) województwo

Białostockie

b) powiat

Sępy

c) gmina

7. Materiał budowlany

przed zniszczeniem

po odbudowie

11. Ilość budynków

1

14. Grunty należące do zabytku:

ha

12. Ilość kondygnacji

1

a) ogrody stylowe

-

13. Użytkowanie wnętrza według ilości:

b) sady i grunty uprawne

-

a) izb mieszkalnych

4

c) lasy

-

b) innych pomieszczeń

1

d) wody

-

c) piwnic

-

e) inne

podróż

0,5

21. Stacja

Nazwa stacji

Odległość od stacji w km

a) kolejowa

Suwalski

30

b) autobusowa

Wp

-

22. Właściciel i jego adres

23. Użytkownik i jego adres

24. Inwestor i jego adres

25. Rejestr zabytku Nr

rok..... miejsce przechowywania

26. Nazwa księgi hipotecznej

27. Nr hipoteczny

28. Akta

29. Fotografie

30. Inwentaryzacja pomiarowa

8. Wyposażenie architektoniczne

bez wyposażenia

15. Przeznaczenie pierwotne budynku

mickalski

16. Użytkowanie w latach ubiegłych

-

17. Użytkowanie obecne

-

18. Nadaje się do użycia na

-

9. Autorzy i data budowy i przebudowy

autor mianowy, rok budowy prawdopodobnie 1840

19. Data, rodzaj i stopień zniszczeń i odbudowy

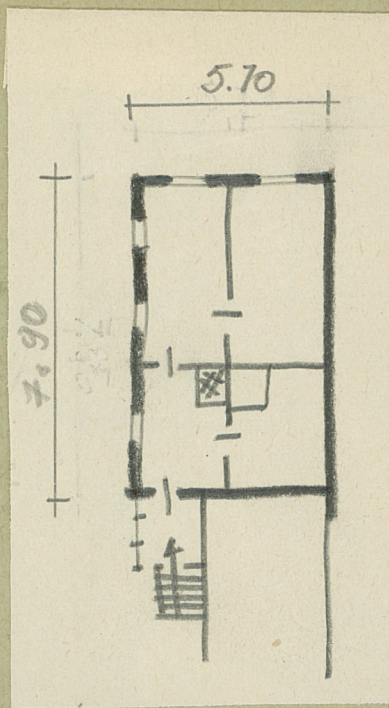
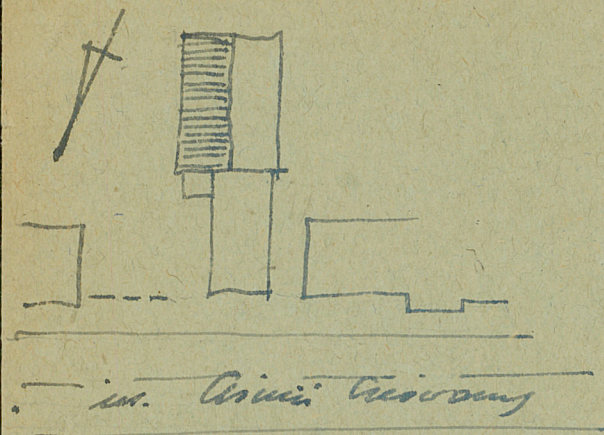
Data	O P I S	Zniszczenia %	odbudowa %
VIII. 1939 r.	mizerny	-	-
XI. 1939 r.	-	-	-
XII. 1945 r.	-	-	-
IX. 1949 r.	stan dobry.	-	-
VII. 1963	stan dobry	-	-

10. Udostępnienie

stać

Z	Y	X	W	V	U	T	S	R	P	O	N	M	L	K	J	I	H	G	F	E	D	C	B	A	Nr
---	---	---	---	---	---	---	---	---	---	---	---	---	---	---	---	---	---	---	---	---	---	---	---	---	----

31. Szkic sytuacyjny, plan schematyczny, uwagi opisowe, fotografia


$$h = 3.60$$


32. Przebieg prac konserwatorskich

[illegible][illegible]

34. Inspekcje

35. Uwagi różne

foto
DONAT GERARD PUTKOWSKI

36. Wypełnił dnia 14 PAŹ. 1959

DONAT GERARD PUTKOWSKI

37. Sprawdził dnia

VII-1963 mgr W. Kochanowicz