

Nr

III

A

B

C

D

E

F

G

H

I

J

K

L

M

N

O

P

R

S

T

U

V

W

X

Y

Z

1. Obiekt zabytkowy

Kościół katolicki pw. św. Trójcy

2. Miejscowość

Sidra *opu, w/jm*

3. Wiek

XVIII

4. Styl

klasycystyczny

5. Kubatura m<sup>3</sup>

8704

6. Powierzchnia w m<sup>2</sup>

a) zabytkowa: 512 b) użytkowa:

20. Przynależność administracyjna

a) województwo: **Łódzkie**  
b) powiat: **Sokolka**  
c) gmina:

7. Materiał budowlany

przed zniszczeniem

po odbudowie

11. Ilość budynków

1

14. Grunty należące do zabytku:

ha

12. Ilość kondygnacji

1

a) ogrody stylowe

—

13. Użytkowanie wnętrza według ilości:

b) sady i grunty uprawne

—

a) izb mieszkalnych

c) lasy

—

b) innych pomieszczeń

d) wody

—

c) piwnic

e) inne

driedziniec 1/4

21. Stacja

Nazwa stacji

Odległość od stacji w km

a) kolejowa

Sokolka

24

b) autobusowa

w m.

22. Właściciel i jego adres

Administracja Kościoła Rybn-Kat.

8. Wyposażenie architektoniczne

15. Przeznaczenie pierwotne budynku

sakralne

16. Użytkowanie w latach ubiegłych

II

17. Użytkowanie obecne

II

18. Nadaje się do użycia na

II

23. Użytkownik i jego adres

Parafia Kościoła Kat. p.w. św. Trójcy  
Sidra

24. Inwestor i jego adres

jak p 22.

9. Autorzy i data budowy i przebudowy

19. Data, rodzaj i stopień zniszczeń i odbudowy

Data

O P I S

Zniszczenia  
%odbudowa  
%

VIII. 1939 r.

XI. 1939 r.

XII. 1945 r.

I. 1959 r.

tytuł:

10

25. Rejestr zabytku Nr 192

rok 29.12.1964 miejsce przechowywania

26. Nazwa księgi hipotecznej

27. Nr hipoteczny

28. Akta

29. Fotografie

30. Inwentaryzacja pomiarowa

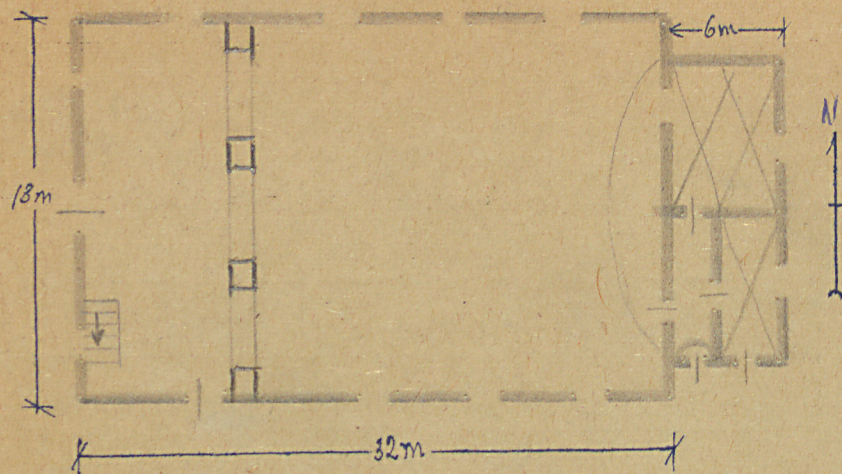
10. Udostępnienie

Podano w melonizacji

Budowa 1705-1783 r. maj. Józef  
Piola nadzor architek. Józef  
Fontana II

Z Y X W V U T S R P O N M L K J I H G F E D C B A Nr

31. Szkic sytuacyjny, plan schematyczny, uwagi opisowe, fotografia



$h = 17m$



Orientowany na rynek prostokątny. Fasada trójkątna z wieżyczką. Peribaterium zamknięte prostokątnie. Elewacje boczne 4-osiowe. Wnętrze jednoprzestrzenné skłębione halek na posad.

32. Przebieg prac konserwatorskich

Rok	Wyszczególnienie prac	Koszt tys. zł

33. Koszty w tys. zł

Przewidywane

Rzeczywiste

34. Inspekcje


35. Uwagi różne

36. Wypełnił dnia

15.5.1959. Dubocka: ora

37. Sprawdził dnia

VII-63

W. Rygel

*[Signature]*