

A B C D E F G H I J K L Ł M N O P R S T U V W X Y Z

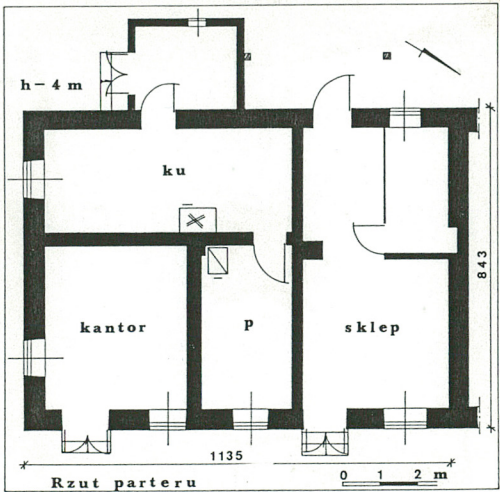
Nr 4127
PODLASKIE

1. Obiekt

D O M

2. Czas powstania
poł. XIX w.

3. Miejscowość
S E J N Y



4. Adres ul. Piłsudskiego 16
16-500 Sejny
nr hipoteczny

5. Przynależność administracyjna
województwo suwalskie
gmina miasto Sejny pow. SEJNY

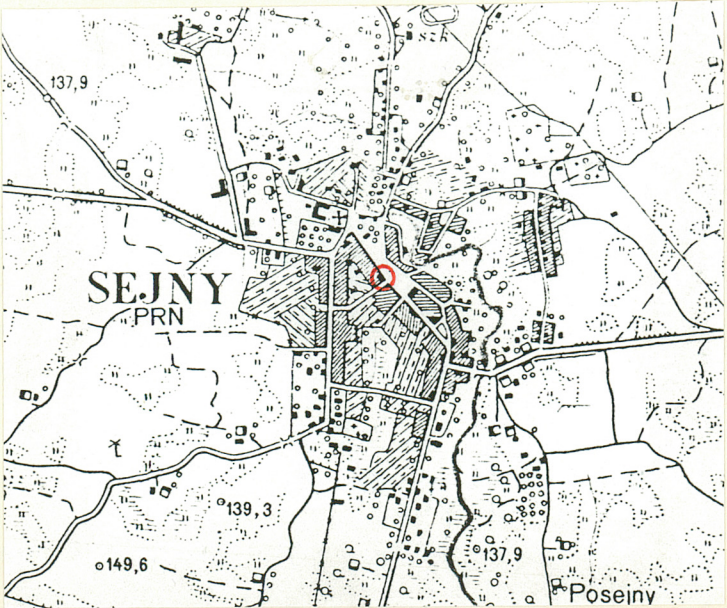
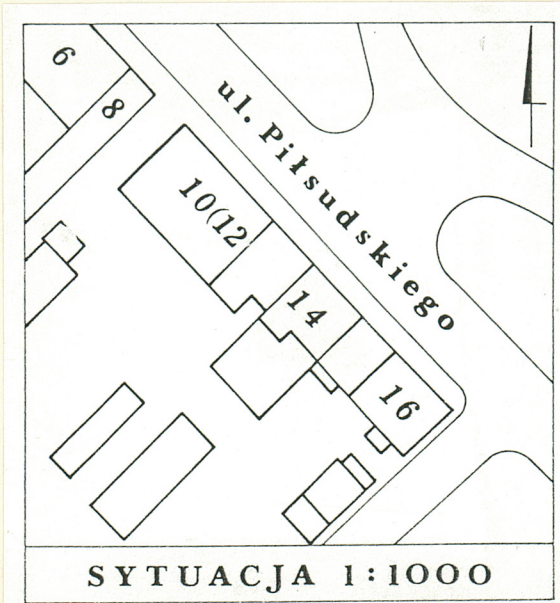
6. Poprzednie nazwy miejscowości
-

7. Przynależność administracyjna
przed 1 VI 1975
województwo białostockie
powiat Sejny

8. Właściciel i jego adres
własność komunalna

9. Użytkownik i jego adres
lokatorzy , dwa sklepy

10. Rejestr zabytków
Nr data



Sytuacja. Budynek znajduje się przy ulicy Piłsudskiego 16 ; u zbiegu ulic E. Plater i Piłsudskiego. Jest częścią południowej pierzei ulicy.

Materiał i konstrukcja. Budynek jest murowany z cegły , oparty na fundamentach z kamienia polnego. Otynkowany wewnątrz i na zewnątrz . Przykryty dachem z eternitu falistego. Drewniane : stropy (belkowe , ślepe), więźba dachowa (stolcowa) , stolarki okienne (witryny sklepowe , okna półskrzynkowe , ościeżnicowe), stolarki drzwiowe (ramowo-płycinowe), podłogi , konstrukcja ganku na poddaszu , szczyt w elewacji pd. Z blachy : opierzenia blacharskie.

Rzut. Budynek jest założony na planie prostokąta. Do elewacji południowej przylega przybudówka założona na planie prostokąta.

Bryła. Budynek jest jednokondygnacyjny , do elewacji południowej przylegają dwie przybudówki (jedna do parteru , druga w partii szczytowej). Budynek przykryty jest dachem trójspadowym ; w elew. pn. facjotka przykryta dachem dwuspadowym przybudówki w elew. pd. przykryte daszkami pulpitowymi.

Elewacje. Elewacja główna (północna) w parterze - 5-osiowa, na osi 1. i 4. (licząc od wsch.) otwory drzwiowe , na osi 5. witryna sklepowa , na pozostałych osiach okna ; w facjacie dwa okna. Elewacja południowa - 2-osiowa , na osi 1. przybudówka z otworem drzwiowym i małym okienkiem , na osi 2. okno ; w szczycie przybudówka z otworem drzwiowym (wychodzącym na podest w budynku Piłsudskiego nr 14) i otwór okienny . Elewacja wschodnia - 2-osiowa , na osiach okna.

Wnętrze o układzie dwutraktowym.

Instalacje : elektryczne , ogrzewanie piecowe.

Brak danych dotyczących autorów projektu i budowniczych.

Dom został zbudowany w połowie XIX wieku.

Brak informacji o właścicielach budynku przed rokiem 1939.

Budynek nawiązuje w elewacjach do klasycyzmu.

14. Kubatura 388 m ³	15. Powierzchnia użytkowa 86,4 m ²	16. Przeznaczenie pierwotne mieszkalne, sklepy	17. Użytkowanie obecne mieszkalne, sklepy
18. Prace budowlane i konserwatorskie, ich przebieg i dokumentacja		19. Stan zachowania (fundamenty, ściany zewnętrzne, ściany wewnętrzne, sklepienia, stropy, konstrukcje dachowe, pokrycie dachu, wyposażenie i instalacje) Stan zachowania : - fundamenty - dobry - ściany nośne - dobry - więźba - dostateczny - stropy - dostateczny - pokrycie dachu - zły	
		20. Najpilniejsze postulaty konserwatorskie Wymiana pokrycia dachowego.	

21. Akta archiwalne (rodzaj akt, numer i miejsce przechowywania)

24. Uwagi różne

25. Opracował

tekst Adam Żulpa, wrzesień 1997

imię, nazwisko, data, podpis

plany, rysunki

Adam Żulpa, wrzesień 1997

imię, nazwisko, data, podpis

zdjęcia fotogr.

Adam Żulpa, wrzesień 1997

imię, nazwisko, data, podpis

miejsce przechowywania negatywów zbiory prywatne autora

KARTA PO WYPEŁNIENIU PODLEGA OCHRONIE NA PODSTAWIE PRZEPISÓW PRAWA AUTORSKIEGO

22. Biblioteka

26. Adnotacje o inspekcjach, informacje o zmianach (daty, imiona i nazwiska wypełniających)

23. Źródła ikonograficzne i fotografia (rodzaj, miejsce przechowywania, sygnatury)

27. Załączniki

wkładka

1. Miejscowość

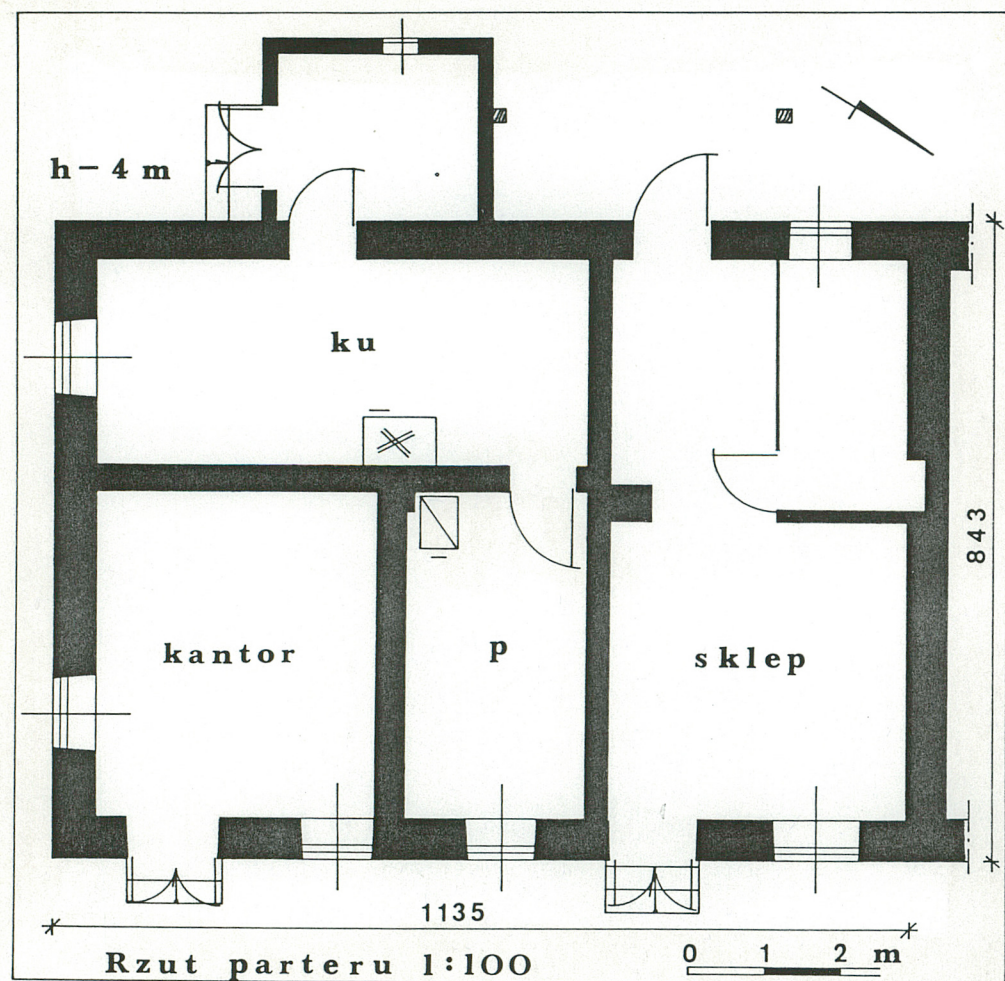
SEJNY

2. Obiekt (nazwa jak w karcie)

DOM

3. Zawartość wkładki (nazwa obiektu lub materiału uzupełniającego)

Rzut parteru 1 : 100, zdjęcia fot.



1. Widok od pld.

2. Elewacja tylna

Wkładkę założył: Adam Żulpa IX.1997 r.
(imię, nazwisko, data)

Miejsce przechowywania negatywów:

Z-d Poligr. Jan Jasiński W-wa, ul. Wolna 13, tel. 12-43-83

Wzór ODZ 1978 r.



1



2

1. Okno w elewacji frontowej

2. Okno w elewacji szczytowej