

6)

PODLASKIE

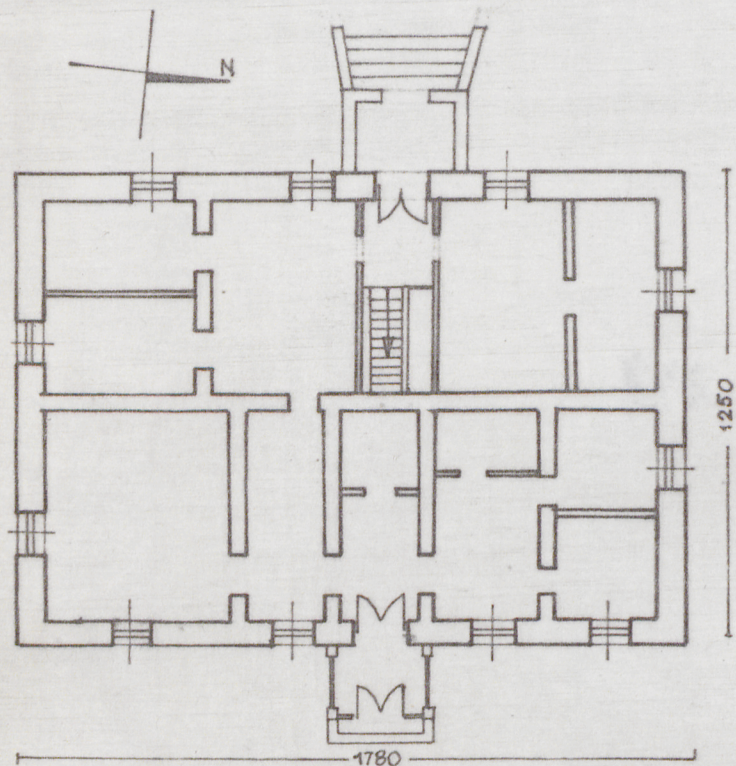
1519

1. Obiekt 11915
 PLEBANIA OB. DOM SS SALEZJANEK (4)

2. Czas powstania
 po 1921-ok. 1930

3. Miejscowość
 RÓŻANYSTOK

11. Zdjęcia, plan sytuacyjny, rzuty



4. Adres
 Różanystok
 nr hipoteczny

5. Przynależność administracyjna
 województwo białostockie
 gmina Dąbrowa Białostocka
pow. Soubotka

6. Poprzednie nazwy miejscowości
 Krzywostok
 Krasnystok

7. Przynależność administracyjna
 przed 1.VI.1975
 województwo białostockie
 powiat Dąbrowa Białostocka

8. Właściciel i jego adres
 Parafia rzymsko-katolicka w
 Różanymstoku

9. Użytkownik i jego adres
 Zgromadzenie SS Salezjanek

10. Rejestr zabytków

Nr data



autor zdjęć mgr Krzysztof A. Jabłoński
 data wykonania X, 1988 r, BBiDZ w B-stoku
 miejsce przechowywania negatywów

12. Autorzy, historia obiektu, określenia stylu.

Autor: Oskar Sosnowski

Historia: klasztor dominikanów w Różanymstoku wzniesiono w 2 p.XVIII w. z fundacji Szczyńskiego Tyszkiewicza. Po kasacie w 1846 r. budynki poklasztorne przekazano użytkownikom żeńskiemu zakonowi prawosławnemu z Grodna, który przebywał tu w latach 1867-1915. W latach 1920-1939 zespół był w posiadaniu Towarzystwa Salezjańskiego. W okresie międzywojennym podjęto prace nad rekatolicyzacją założenia. Odbudowaniem kompleksu patronował Nikodem Hryckiewicz, urodz. w pobliskiej Nierosli działacz społeczny i poseł na Sejm RP. Autorem projektów kilku budynków /m.in./ plebanii dla klasztoru i gminy był Oskar Sosnowski, który w 1922 roku zinventaryzował zespół klasztorny / w zbiorach ZAP/. Obecnie w dawnej plebanii mieści się siedziba SS Salezjanek.

13. Opis (sytuacja, materiał i konstrukcja, rzut, bryła, elewacje, dach, wnętrza wyposażenie, instalacje)

Sytuacja: zespół poklasztorny usytuowany na niewielkim wzniesieniu w południowej części wsi. Dawniej plebania usytuowana poza założeniem - po drugiej stronie drogi skręcającej do wsi Strzebień i Butrymowicze, na północny zachód od kościoła.

Materiał i konstrukcja: budynek murowany z cegły na zaprawie wapiennej, tynkowany, malowany farbą wapienną w kolorze różowym-jasnym. Podłogi deskowe, w sieni posadzka z płytek ceramicznych. Dach wysoki, czterospadowy, pobity blachą. Więźba dachowa drewniana, krokwiowo-stolcowa.

Rzut, bryła: budynek na rzucie prostokąta zbliżonego do kwadratu, z gankiem przy elewacjach wschodniej i zachodniej. Bryła zwarta, prostopadłościenna, jednokondygnacyjna, niepodpiwniczona z użytkowym poddaszem.

Elewacje: elewacja zachodnia-czteroośiowa. Na osi środkowej ganek murowany, obudowany drewnianą, oszkloną werandą nakrytą płaskim dwuspadowym daszkiem. Drzwi na werandę dwuskrzydłowe, płycinowe z oszklonym nadświetlem, dwudzielnym. Pod oknami gzymsy i prostokątne, gładkie płyciny. Całość na cokole. Elewacja wschodnia pięcioośiowa, na osi środkowej drewniana oszklona weranda na murywanym cokole, na pozostałych osiach okna jw. Elewacja północna i południowa analogiczne, dwuosiowe, na osiach okna jw., całość na cokole. Wnętrze: układ wnętrza dwutraktowy, nieregularny. W traktcie zachodnim na osi werandy przedsionek z drewnianymi schodami prowadzącymi na poddasze.

14. Kubatura <i>667,5 m³</i>	15. Powierzchnia użytkowa <i>222,5 m²</i>	16. Przeznaczenie pierwotne plebania rzymsko-katolicka	17. Użytkowanie obecne siedziba SS Salezjanów
18. Prace budowlane i konserwatorskie, ich przebieg i dokumentacja		19. Stan zachowania (fundamenty, ściany zewnętrzne, ściany wewnętrzne, sklepienia, stropy, konstrukcje dachowe, pokrycie dachu, wyposażenie i instalacje) Fundamenty i ściany obwodowe silnie zawilgocone. Farba miejscami złuszcza się.	
20. Najpilniejsze postulaty konserwatorskie			

21. Akta archiwalne (rodzaj akt, numer i miejsce przechowywania)

22. Bibliografia

- Z. Piłaszewicz, Różanystok, kościół i klasztor poddominikański. Studium historyczno-architektoniczne, Białystok 1971, mps PKZ.
- Wołyniak, Wiadomości o dominikanach prowincji litewskiej, cz.I, Kraków 1917.
- W. Bujnowski, Powiat sokólski. Jego przeszłość i stan obecny, 1939.

23. Źródła ikonograficzne i fotografie (rodzaj, miejsce przechowywania, sygnatury)

24. Uwagi różne

25. Wypełnił

mgr Janina Poskrobko
XII, 1988 r.

26. Sprawdził

1. Miejscowość

Różanystok

2. Obiekt (nazwa jak w karcie)

Plebania, ob. dom SS
Salezjanek



Wkładkę założył: mgr Janina Poskrobko - XII, 1988 r.
(imię nazwisko, data)

Miejsce przechowywania negatywów: BBiDZ w B-stoku

LZGraf. Mała Podl. z. 759 90 5000

