

Nr

II

A

B

C

D

E

F

G

H

I

J

K

L

M

N

O

P

R

S

T

U

V

W

X

Y

Z

1. Obiekt zabytkowy

D. KLASZTOR DOMINIKANÓW

2. Miejscowość

RÓŻANYSTOK

QM. DĄBROWA B.

3. Wiek

XVIII

4. Styl

BAROK

5. Kubatura m³

8800

6. Powierzchnia w m²

a) zabytkowa: 978 b) użytkowa:

20. Przynależność administracyjna

a) województwo BIAŁYSTOK

b) powiat DĄBROWA

c) gmina RÓŻANYSTOK

7. Materiał budowlany

przed zniszczeniem

po odbudowie

11. Ilość budynków

1

14. Grunty należące do zabytku:

ha

12. Ilość kondygnacji

2

a) ogrody stylowe

13. Użytkowanie wnętrza według ilości:

b) sady i grunty uprawne

a) izb mieszkalnych

ok 50

c) lasy

b) innych pomieszczeń

-

d) wody

c) piwnic

2

e) inne

21. Stacja

Nazwa stacji

Odległość od stacji w km

a) kolejowa

KAMIENNA

14

b) autobusowa

u/m

22. Właściciel i jego adres

Min. Rolnicza

23. Użytkownik i jego adres

Państw. Szkoła Rolnicza

24. Inwestor i jego adres

Jakość poz. 22.

8. Wyposażenie architektoniczne

nie występuje.

15. Przeznaczenie pierwotne budynku

Klasztor OO. Dominikan

16. Użytkowanie w latach ubiegłych

Szkoła N. Salezjanów

17. Użytkowanie obecne

Internat

18. Nadaje się do użycia na

Internat

9. Autorzy i data budowy i przebudowy

2-ga poł. XVIII - N.

19. Data, rodzaj i stopień zniszczeń i odbudowy

Data

O P I S

Zniszczenia %

dbudowa %

VIII. 1939 r.

niezniszczony

XI. 1939 r.

XII. 1945 r.

1959 r.

Stan b. dobry

VII. 1963

Stan zachowania dobry

25. Rejestr zabytku Nr

rok..... miejsce przechowywania

26. Nazwa księgi hipotecznej

27. Nr hipoteczny

28. Akta

29. Fotografie

30. Inwentaryzacja pomiarowa

10. Udostępnienie

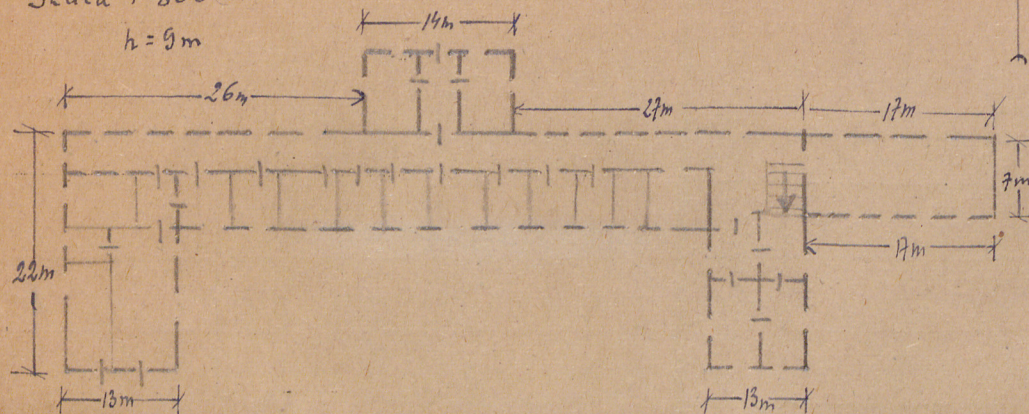
dost. stale

Z Y X W V U T S R P O N M L K J I H G F E D C B A Nr

31. Szkic sytuacyjny, plan schematyczny, uwagi opisowe, fotografia

Skala 1:800

$h = 9m$



gólnienie prac

Koszt
tys. zł

33. Koszty
w tys. zł

Przewidywane

Rzeczywiste

34. Inspekcje

35. Uwagi różne

36. Wypełnił dnia

15. X 1959 r.

Kubacki

37. Sprawdził dnia

VII.1563

H. Szygielski

S. Klasztor O.O. Sominkonon z drugiej połowy XVII wieku. Barokowy. Mury tynkowane. Rzut wydłużonego prostokąta z wyzłatem na osi elewacji frontowej oraz dwoma skrzydłami bocznymi od ogrodu. Przybudówka na ręce prostokąta od strony wschodniej drukandynacji. Opilastrowany w kondygnacji górnej. Dach ostrospadowy kryty blachą. Anzta parteru i piatra sklepione.