

Nr

A B C D E F G H I J K L M N O P R S T U V W X Y Z

1. Obiekt zabytkowy

KOSTNICA

2. Miejscowość

CIECHANOWIEC

3. Wiek XVIII

4. Styl

5. Kubatura m<sup>3</sup> 406. Powierzchnia w m<sup>2</sup> 16  
a) zabytkowa: 16 b) użytkowa: 16

20. Przynależność administracyjna

a) województwo białostockie

b) powiat siemiatycki

c) gmina

7. Materiał budowlany

Przed zniszczeniem

Po odbudowie

11. Ilość budynków 2

14. Grunty należące do zabytku:

ha

a) ściany

cegła

b) sklepienia

cegła

c) stropy

d) więzania dachu

drewn.

e) krycie dachu

dachówka  
esówka

12. Ilość kondygnacji 1

13. Użytkowanie wnętrza według ilości:

a) izb mieszkalnych

b) innych pomieszczeń

c) piwnic

a) ogrody stylowe

b) sady i grunty uprawne

c) lasy

d) wody

e) inne

21. Stacja

Nazwa stacji

Odległość od stacji w km

a) kolejowa

Czyżew

20

b) autobusowa

Ciechanowiec

22. Właściciel i jego adres

Parafia rzym-katol.

8. Wyposażenie architektoniczne

15. Przeznaczenie pierwotne budynku

Kostnica

16. Użytkowanie w latach ubiegłych

j.w.

17. Użytkowanie obecne

j.w.

18. Nadaje się do użycia na

j.w.

23. Użytkownik i jego adres

j.w.

24. Inwestor i jego adres

j.w.

9. Autorzy i data budowy i przebudowy

1737 - 1739

19. Data, rodzaj i stopień zniszczeń i odbudowy

Data

O P I S

Zniszczenia %

Odbudowa %

VIII.1939 r.

XI.1939 r.

XII.1945 r.

IX-1959

Stan zachowania dobry

VII.1964

25. Rejestr zabytku Nr 30/264

rok 9.11.66

miejsce przechowywania

26. Nazwa księgi hipotecznej

27. Nr hipoteczny

28. Akta

29. Fotografie

30. Inwentaryzacja pomiarowa

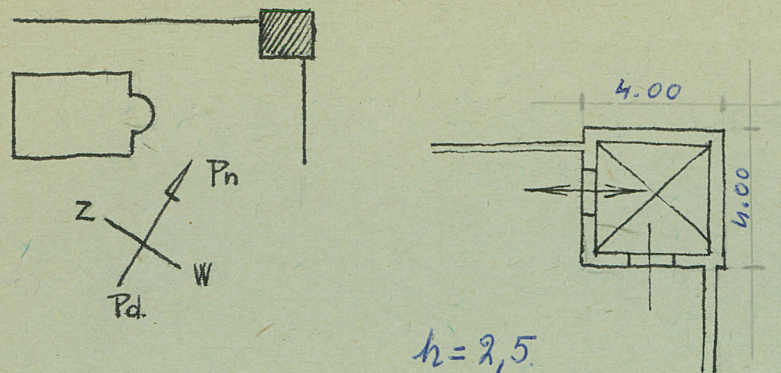
10. Udostępnienie

całkowicie - cegła



Z Y X W V U T S R P O N M L K J I H G F E D C B A Nr

31. Szkic sytuacyjny, plan schematyczny, uwagi opisowe, fotografia



OPIS.

Dwa bliźniacze budynki w narożnikach cmentarza z tyłu kościoła. Ptd. budynek w 1957r. przebudowany na izbę dolekości religii.

Ptn. - Murowana z cegły. Na planie kwadratu. Jednokondygnacyjowa. Heungtn sklepiona - sklep. Krzyżowy. Dach namiotowy z dachówką esbuka.

Fot. 1964.



fot. W. Galicki

Fot. 1964.



fot. W. Galicki

32. Przebieg prac konserwatorskich

Rok	Wyszczególnienie prac	Koszt tys. zł

33. Koszty  
w tys. zł

Przewidywane

Rzeczywiste

34. Inspekcje


35. Uwagi różne

36. Wypełnił dnia

25-IX-1959r.

J. Królik

37. Sprawdził dnia

VII. 1964. I. Galicki