

1. Obiekt

119/11
OBORA OB. BUDYNEK GOSPODARCZY (10)

2. Czas powstania

pocz. XX w.

3. Miejscowość

RÓŻANYSTOK

11. Zdjęcie, plan sytuacyjny, rzuty

4. Adres

Różanystok

nr hipoteczny

5. Przynależność administracyjna

województwo białostockie

pow. sokółka
gmina Dąbrowa Białostocka

6. Poprzednie nazwy miejscowości

Krzywostok

Krasnystok

7. Przynależność administracyjna
przed 1.VI.1975

województwo białostockie

powiat Dąbrowa Białostocka

8. Właściciel i jego adres

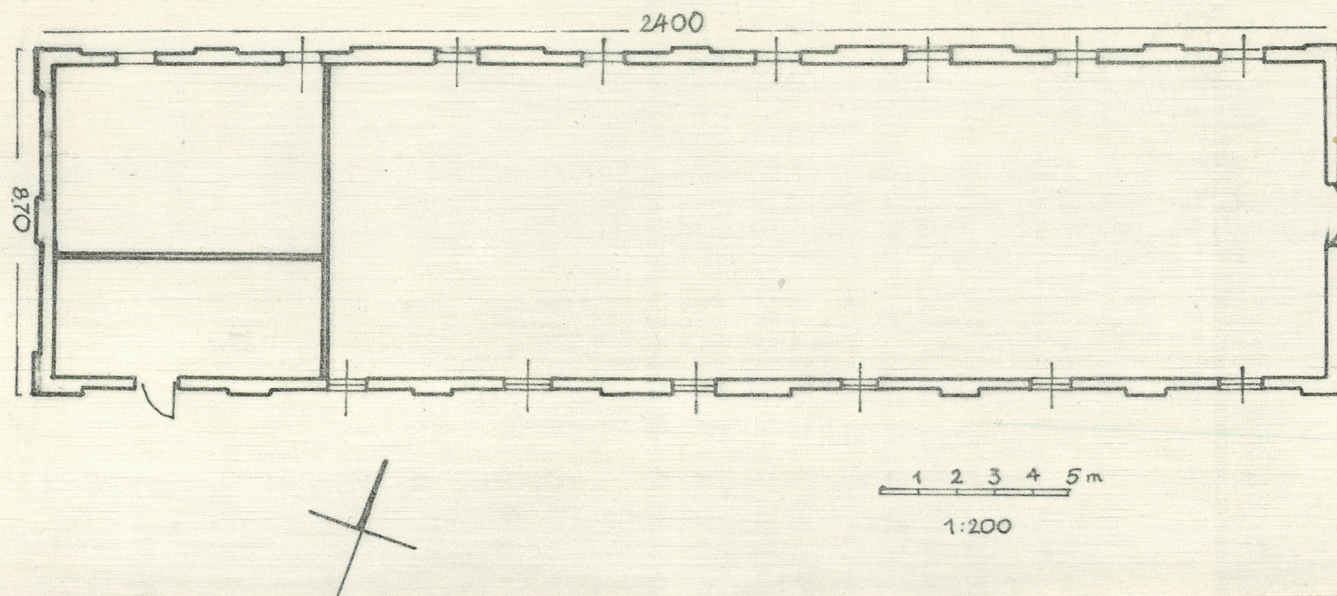
Zespół Szkół Rolniczych
w Różanymstoku

9. Użytkownik i jego adres

Zespół Szkół Rolniczych
w Różanymstoku

10. Rejestr zabytków

Nr..... data



autor zdjęć mgr Krzysztof A. Jabłoński
 data wykonania X.1988 r.
 miejsce przechowywania negatywów BBiDZ w Białymstoku

12. Autorzy, historia obiektu, określenia stylu.

Historia: klasztor dominikanów w Różanymstoku wzniesiono w drugiej połowie XVIII wieku z fundacji SZczęsnego Tyszkiewicza. Po kasacie zakonu w 1846 r. budynki poklasztorne przekazano w użytkowanie żeńskiemu zakonowi prawosławnemu z Grodna. Mniszki przebywały tu w latach 1867-1915. Na początku XX wieku na terenie zespołu wzniesiono szereg nowych budynków. Na wschód od kościoła i zabudowań klasztornych znajdowało się gospodarstwo folwarczne skupione przy prostokątnym dziedzińcu. Stały tam zabudowania z początku XX w. - liczne budynki gospodarcze, m.in. obora. Obecnie budynek użytkowany jest jako magazyn.

13. Opis (sytuacja, materiał i konstrukcja, rzut, bryła, elewacje, dach, wnętrze wyposażenie, instalacje)

Sytuacja: budynek usytuowany jest w zespole dm budowli gospodarczych, na obszarze byłego folwarku gospodarczego, na północny wschód od kościoła poklasztornego, na skraju zabudowań.

Materiały, konstrukcja: budynek murowany z cegły i kamienia polnego, na wysokim, kamiennym cokole, wyżej ceglany, tynkowany i pobielany farbą wapienną. Dach dwuspadowy, kryty eternitem falistym, więźba dęwniana, krokwiowo-jętkowa, strop drewniany belkowy. Posadzka we wnętrzu betonowa.

Rzut: na rzucie wydłużonego prostokąta, bryła: zwarta, prostopadłościenna. Jednokondygnacyjny, niepodpiwniczony.

Elewacje: elewacja północna szerkofrontowa, dziewięćosiowa. Na wysokim, kamiennym cokole, osie rozdzielone szerokimi, wydatnymi lizenami, otwory okienne czworokątne, zbliżone do kwadratu, wtórne. Elewacja południowa, ośmioosiowa jw. Sciana wsc odnia z deskowy szczytem, na osi drewniane, dwuskrzydłowe, prostokątne drzwi, ściana zachodnia jw., ślepa.

Wnętrze: jednoprzestrzenne, w części zachodniej wydzielone przepierzeniem dwa pomieszczenia.

Instalacje: elektryczna.

14. Kubatura 626,4 m ³	15. Powierzchnia użytkowa 288,8 m ²	16. Przeznaczenie pierwotne obora	17. Użytkowanie obecne magazyn
18. Prace budowlane i konserwatorskie, ich przebieg i dokumentacja		19. Stan zachowania (fundamenty, ściany zewnętrzne, ściany wewnętrzne, sklepienia, stropy, konstrukcje dachowe, pokrycie dachu, wyposażenie i instalacje) Budynek zawilgocony, tynki miejscami odspojone, ubytki muru.	
20. Najpilniejsze postulaty konserwatorskie			

21. Akta archiwalne (rodzaj akt, numer i miejsce przechowywania)

22. Bibliografia

- Z. Piłaszewicz, Różanystok, kościół i klasztor po-dominikański. Studium historyczno-architektoniczne, Białystok 1971, mps PKZ.
- Wołyniak, Wiadomości o dominikanach prowincji litew-skiej, cz. I, Kraków 1917.
- W. Bujnowski, Powiat sokólski. Jego przeszłość i stan obecny, 1939.

23. Źródła ikonograficzne i fotografie (rodzaj, miejsce przechowywania, sygnatury)

24. Uwagi różne

25. Wypełnił

mgr Janina Poskrobko
XII.1988 r.

26. Sprawdził

1. Miejscowość

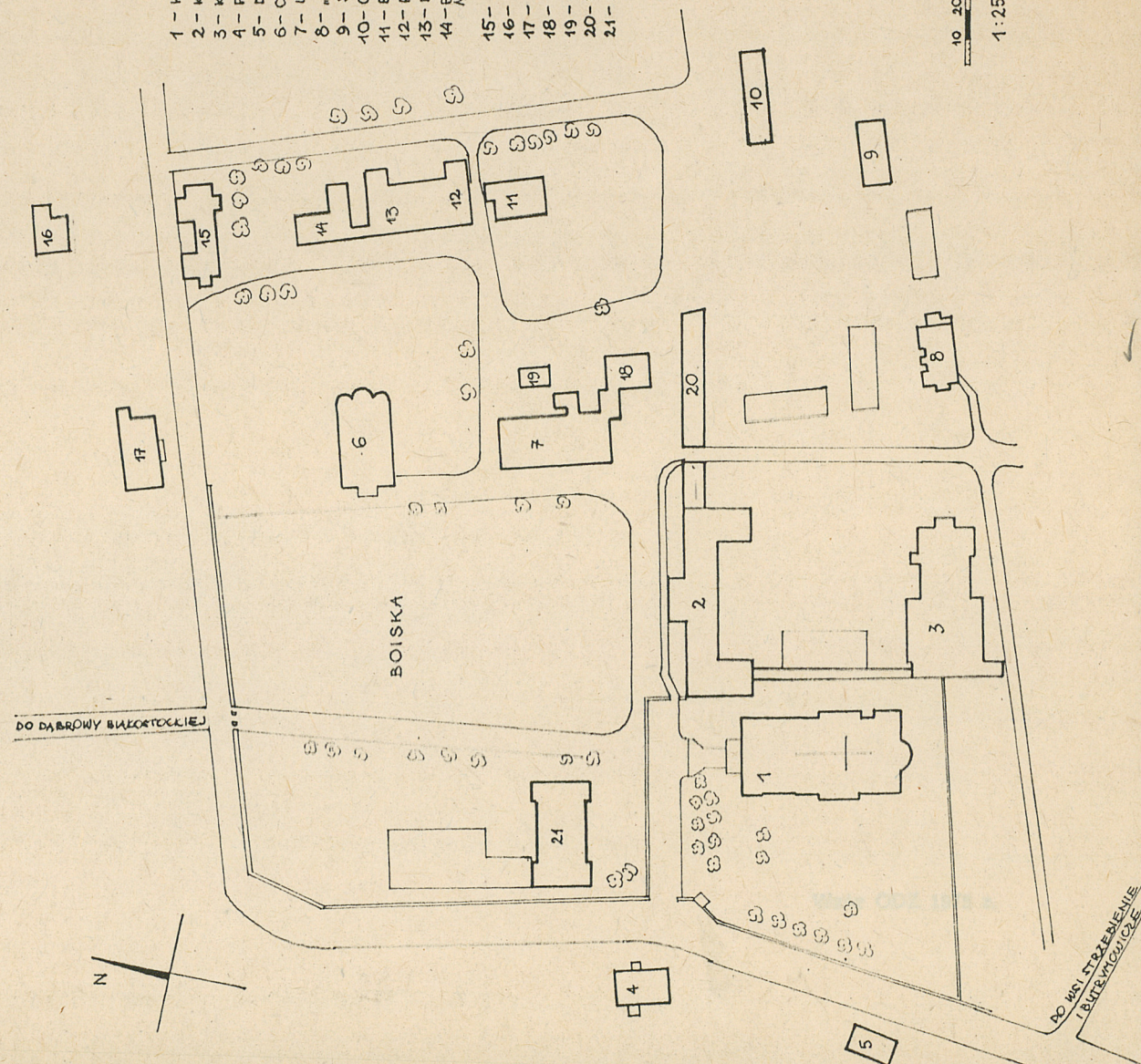
Różanystok

2. Obiekt (nazwa jak w karcie)

Obora ob. budynek gosp.

3. Zawartość wkładki (nazwa obiektu lub materiału uzupełniającego)

- 1 - KOSCIÓŁ
- 2 - KLASZTOR MĘSKI
- 3 - KLASZTOR ŻEŃSKI
- 4 - PLEBANIA
- 5 - DOM SŁUŻBY KOŚCIELNEJ
- 6 - CERCIEW
- 7 - INTERIAT I STOKÓWKA
- 8 - "ZIELONA DĄCZA"
- 9 - STAJNIA
- 10 - OBORA
- 11 - BUD. MIEŠK.
- 12 - PRZEDSZKOLE
- 13 - BUD. MIEŠK. I WARSZTAT
- 14 - BUD. POZOSTA
- 15 - KINO
- 16 - "SZPITALIK"
- 17 - DOM GOSCINNY
- 18 - GARAŻ
- 19 - BUDYNEK GOSPODARCY
- 20 - BUDYNEK MIEŠK.
- 21 - SZKOŁA



Wkładkę założył: mgr Janina Poskrobko, XII.1988 r
(imię nazwisko, data)

Miejsce przechowywania negatywów: BBiDZ w Białymstoku

LZGraf. Mała Podl. z. 759 90 5000