

1. Obiekt 119/10

STAJNIA OB. MAGAZYN (9)

2. Czas powstania
pocz. XX w. - przed
1914 r.

3. Miejscowość

RÓŻANYSTOK

4. Adres

Różanystok
nr hipoteczny

5. Przynależność administracyjna

województwo białostockie

gmina Dąbrowa Białostocka
pow. Soudzka

6. Poprzednie nazwy miejscowości

Krzywostok
Krasnystok

7. Przynależność administracyjna
przed 1.VI.1975

województwo białostockie

powiat Dąbrowa Białostocka

8. Właściciel i jego adres

Zespół Szkół Rolniczych
w Różanymstoku

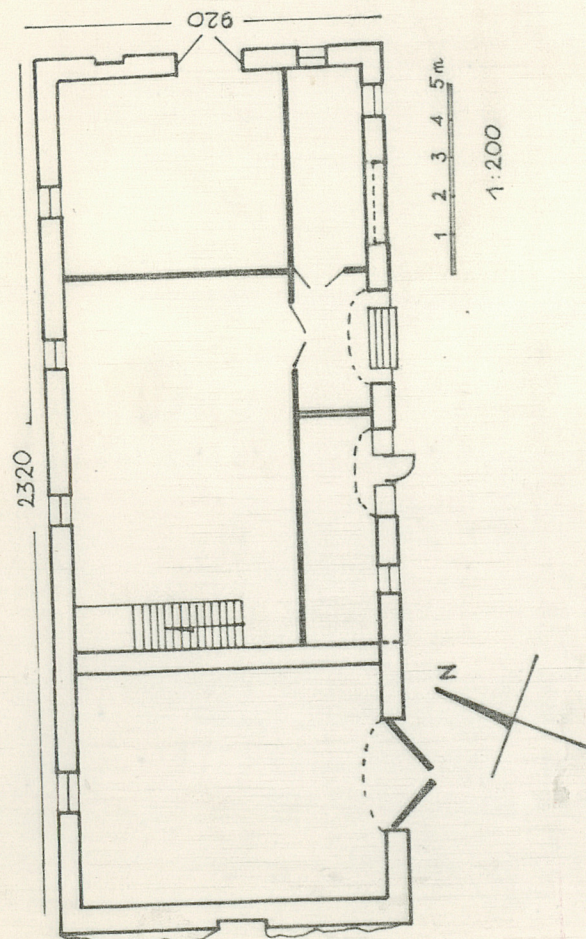
9. Użytkownik i jego adres

Gospodarstwo Pomocnicze ZSR
w Różanymstoku

10. Rejestr zabytków

Nr data

11. Zdjęcia, plan sytuacyjny, rzuty



autor zdjęć mgr Krzysztof A. Jabłoński, X.1988 r
data wykonania BBi DZ w B-stoku
miejsce przechowywania negatywów

12. Autorzy, historia obiektu, określenia stylu.

Historia: klasztor Dominikanów w Różanymstoku wzniesiono ~~szereg~~ w drugiej połowie XVIII w. z fundacji Szczęsnego Tyszkiewicza. Po kasacie zakonu w 1846 budynki poklasztorne przekazano w użytkowanie żeńskiemu zakonowi prawosławnemu z Grodna. Mniszki przebywały tu w latach 1867-1915. Na początku XX wieku na terenie zespołu wzniesiono szereg nowych budynków. Na wschód od kościoła i zabudowań klasztornych znajdowało się gospodarstwo folwarczneskupione wokół prostokątnego dziedzińca. Stały tam - zbudowane na początku XX wieku liczne budynki gospodarcze, m.in. stajnia. Obecnie budynek użytkowany jako magazyn.

13. Opis (sytuacja, materiał i konstrukcja, rzut, bryła, elewacje, dach, wnętrze wyposażenie, instalacje)

Sytuacja: budynek d. stajni usytuowany w zespole dawnych budowli gospodarczych, na terenie byłego folwarku, na wschód od kościoła poklasztornego, na południe od obory.

Materiał, konstrukcja: murowały z cegły i kamienia polnego, częściowo tynkowany, ubytki uzupełniane bloczkami betonowymi. Zaprawa cementowo-wapienna, tynki wapienne. Podłoga w części zachodniej deskowa, w pozostałych pomieszczeniach klepisko i posadzka cementowa. Dach dwuspadowy, kryty eternitem. Więźba dachowa drewniana, krokwiowo-jętkowa. Rzut, bryła: budynek na rzucie wydłużonego prostokąta, bryła zwarta prostopadłościenna, jednokondygnacyjna, niepodpiwniczona. Elewacje: elewacja południowa czteroosiowa, na osiach rozstawionych niesymetrycznie, duże prostokątne otwory zamknięte odcinkowo, o krawędziach oblicowanych cegłą. Na osi skrajnej w otworze zamocowane drzwi - wrota drewniane, deskowe, dwuskrzydłowe. Pozostałe otwory zamurowane i jeden środkowy otwarty / w nim wejście do przedsionka/. Na wschodnim skraju elewacji oraz między parą skrajnych osi zachodnich - czworokątne okienka zamknięte płaskim łukiem odcinkowym. Wyżej, nad otworami - pozostałości płaskiego gzymsu ceglanego i rząd kwadratowych okienek. Elewacja północna czteroosiowa, na osiach nieregularnie rozmieszczone czworokątne otwory okienne, wyżej gzyms i otwory jw. Elewacja wschodnia, szczytowa - trójosiowa, na osi środkowej drzwi prostokątne, dwuskrzydłowe, drewniane. Każde skrzydło odeskowane poziomo w prostokątnej ramie. Drzwi wzmocnione betonowym nadprożem. Na pozostałych dwóch osiach ślepe, prostokątne nisze, wyżej płaski, ceglany gzyms. Szczyt drewniany, odeskowany pionowo. Wnętrze: jednotraktowe, z wydzielonymi dwoma podstawowymi pomieszczeniami - w części zachodniej mniejsze jedoprzestrzenne, w cz. wschodniej większe, z wydzielonymi ścianami działowymi kilkoma mniejszymi pomieszczeniami.

| | | | |
|--|--|---|-----------------------------------|
| 14. Kubatura 1067,2 m ³ | 15. Powierzchnia użytkowa 213,44 m ² | 16. Przeznaczenie pierwotne stajnia | 17. Użytkowanie obecne magazyn |
| 18. Prace budowlane i konserwatorskie, ich przebieg i dokumentacja | | 19. Stan zachowania (fundamenty, ściany zewnętrzne, ściany wewnętrzne, sklepienia, stropy, konstrukcje dachowe, pokrycie dachu, wyposażenie i instalacje) stan zachowania budynku zły: ściany obwodowe z dużymi ubytkami kamienia i cegły, cegła zmurszała, krusząca się. Tynki zachowane fragmentarycznie, spękanne, odspojone. Pokrycie dachowe zniszczone, miejscami przegniłe. | |
| 20. Najpilniejsze postulaty konserwatorskie | | | |

21. Akta archiwalne (rodzaj akt, numer i miejsce przechowywania)

22. Bibliografia

- Z. Piłaszewicz, Różanystok, kościół i klasztor poddominikański. Studium historyczno-architektoniczne, Białystok 1971, mps PKZ.
- Wołyniak, Wiadomości o dominikanach prowincji litewskiej, cz. I, Kraków 1917.
- ć W. Bujnowski, Powiat sokólski. Jego przeszłość i stan obecny, 1939.

23. Źródła ikonograficzne i fotografie (rodzaj, miejsce przechowywania, sygnatury)

24. Uwagi różne

25. Wypełnił

mgr Janina Poskrobko
XII, 1988 r.

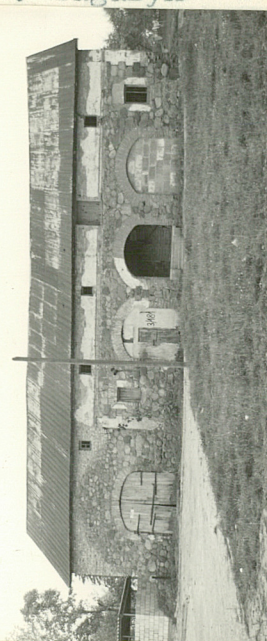
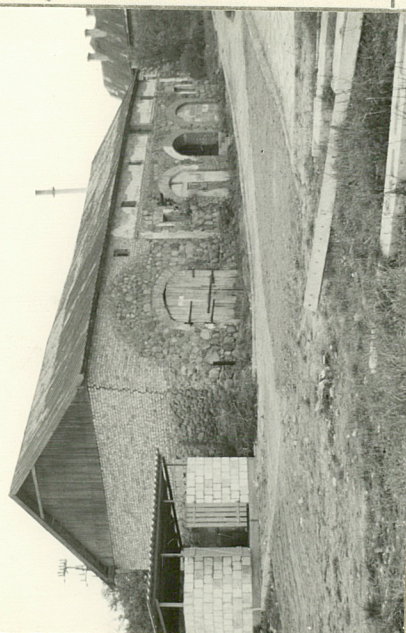
26. Sprawdził

1. Miejscowość

2. Obiekt (nazwa jak w karcie)

Różanystok

Stajnia ob. magazyn



Wkładkę założył: mgr Janina Poskrobko, XII.1988 r.
(Imię, nazwisko, data)

Miejsce przechowywania negatywów: BBiDZ w B-stoku

OZGraf. Z.P. Ostróda zam. 699 nakł. 23.600

