

OŚRODEK DOKUMENTACJI
ZABYTKÓW w WARSZAWIE

KARTA EWIDENCYJNA ZABYTKÓW
ARCHITEKTURY I BUDOWNICTWA

A B C D E F G H I J K L M N O P R S T U V W X Y Z

Nr

1232

PODLASKIE

1. Obiekt

89/10 BUDYNEK MIESZKALNY W ZEPOLE D. FABRYKI WŁÓKIENNICZEJ MOESÓW
OB.NR 23-PAWILON SZPITALNY SAMODZIELNEGO PSYCHIATRYCZNEGO Z
ZAKŁADU OPIEKI ZDROWOTNEJ

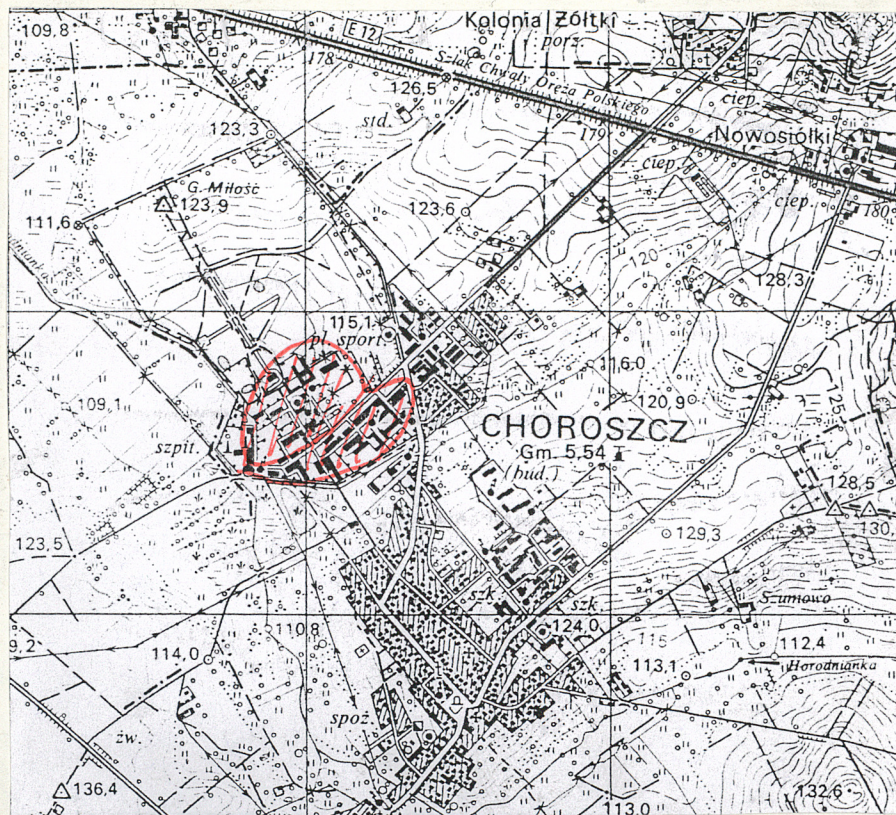
2. Czas powstania

Ok.1890 r.

3. Miejscowość

C H O R O S Z C Z

11. Zdjęcia, rzut, przekrój, sytuacja, orientacja



4. Adres

Choroszcz
Pl.Z.Brodowicza 1

nr hipoteczny

5. Przynależność administracyjna

województwo podlaskie

gmina Choroszcz pow. BIELYSTOK

6. Poprzednie nazwy miejscowości

7. Przynależność administracyjna

~~1 VI 1975~~ do 31.12.1998r.

województwo białostockie

gmina Choroszcz

powiat

8. Właściciel i jego adres

Samodzielny Publiczny
Psychiatryczny Zakład Opieki
Zdrowotnej im.St.Deresza
Choroszcz, Pl.Z brodowicza 1

9. Użytkownik i jego adres

j.w.

10. Rejestr zabytków

521

Nr

20.07.1984r.

data



Około 1840 r. Chrystian August Moes, Niemiec z Nadrenii, przejął choroską manufakturę przekształcając ją w kolejnych latach w największą w okręgu białostockim fabrykę sukna i kortów. W latach 60-tych zarządzającym był Alfred August Moes, w latach 90-tych Karol August Moes. Obok założenia fabrycznego, w części południowej, od poł. XIX w. do wybuchu I wojny światowej rozwijała się osada robotnicza. Obok budynków mieszkalnych wznoszono także obiekty gospodarcze. Na planie sytuacyjnym z 1929r., obecny budynek nr 23 oznaczono nr 29. Wówczas to zniszczoną fabrykę wraz z folwarkiem zakupił Białostocki Związek Międzykomunalny do budowy i prowadzenia Zakładu Psychiatrycznego w Choroszczy. Po II wojnie światowej budynki pofabryczne przekazano ZOZ Szpitalowi Psychiatrycznemu w Choroszczy. Rozbudowę obiektu przeprowadzono na początku lat 80-tych XX w. dostawiając do elewacji południowej pawilon szpitalny.

Sytuacja:

Usytuowany w południowo-zachodnim kwartale założenia na terenie dawnego osiedla mieszkaniowego, po południowej stronie drogi prowadzącej do pałacu w Choroszczy, ścianą szczytową w jej kierunku.

Materiał, konstrukcja, technika:

Murowany z cegły ceramicznej, otynkowany. Ściany wewnętrzne tynkowane malowane, w części pomieszczeń glazura. Stolarka okienna i drzwiowa drewniana. Okna ościeżnicowe, podwójne, wielopodziałowe. Drzwi typowe, wtórne. Podłogi-PCV, terakota, schody-lastrico. Pokrycie dachowe-eternit. Klatka schodowa żelbetowa. Stropy płaskie.

Rzut, bryła:

Na rzucie wydłużonego prostokąta. Układ wnętrz o dwóch traktach rozdzielonych wzdłużnym korytarzem. Dwukondygnacyjny, podpiwniczony, nakryty dachem płaskim

Elewacje:

Dzielone gzymsiem opaskowym i lizenami, na cokole z oknami piwnicznymi. Frontowa (wschodnia) 14 osiowa z prostokątnymi otworami drzwiowymi na 7 i 8 osi od południa, poprzedzonymi schodami. W części parteru otwory okienne prostokątne, na piętrze prostokątne zamknięte łukiem odcinkowym-z gzymsami podokiennymi. W zwieńczeniu małe, prostokątne otwory strychowe. Elewacja tylna (zachodnia) o podziałach j.w. z prostokątnym otworem drzwiowym poprzedzonym schodami na 7-osi od północy.

Elewacja boczna (północna)-1-osiowa z prostokątnymi otworami okiennymi w obu kondygnacjach, bez podziału lizenami. W części cokołu prostokątny otwór drzwiowy.

Wzdłuż budynku schody. Do elewacji południowej budynku dobudowane skrzydło szpitalne.

Wyposażenie: oryginalnego-brak

Instalacje: elektryczna, c.o., wod-kan., telefon.

14. Kubatura 4146 m ³	15. Powierzchnia użytkowa 1121 m ²	16. Przeznaczenie pierwotne mieszkalne	17. Użytkowanie obecne pawilon szpitalny
18. Prace budowlane i konserwatorskie, ich przebieg i dokumentacja		19. stan zachowania (fundamenty, ściany zewnętrzne, ściany wewnętrzne, sklepienia, stropy, konstrukcje dachowe, pokrycie dachu, wyposażenie i instalacje) Od dołu na cokole widoczne wysolenia..	
		20. Najpilniejsze postulaty konserwatorskie	

21. Akta archiwalne (rodzaj akt, numer i miejsce przechowania)

OW PSOZ Białystok

1. Choroszcz, woj. Białostockie, Studium historyczno-przes-
trzenne dawnego założenia fabrycznego Moesów, ob. Szpitala
dla nerwowo i psychicznie chorych, oprac. A. Walkiewicz,
Białystok 1986, sygn. 3403

22. Bibliografia

23. Źródła ikonograficzne i fotografia (rodzaj, miejsca przechowania sygnatury)

24. Uwagi różne

25. Opracował

tekst

mgr Dariusz Stankiewicz
mgr Barbara Tomecka, lipiec 1999r.

plany, rysunki

inż. Lucja Włodarczyk, data, podpis
mgr Wojciech Błaszczak, lipiec 1999r.

zdjęcia fotograf.

mgr Dariusz Stankiewicz, data, podpis
mgr Barbara Tomecka, lipiec 1999r.
imię, nazwisko, data, podpis

miejsce przechowania negatywów

Karta po wypełnieniu podlega ochronie na podstawie przepisów prawa autorskiego

26. Adnotacje o inspekcjach, informacje o zmianach (daty, imiona i nazwiska wypełniających)

27. Załączniki

1. Miejscowość

CHOROSZCZ

2. Obiekt (nazwa jak w karcie)

Bud.mieszk.w Zesp.d.Fabr.
Włók.Moesów, ob.nr 23 pawilon
szpitalny w SPZOZ

3. Zawartość wkładki (nazwa obiektu lub materiału uzupełniającego)

plan sytuacyjny, fotografie

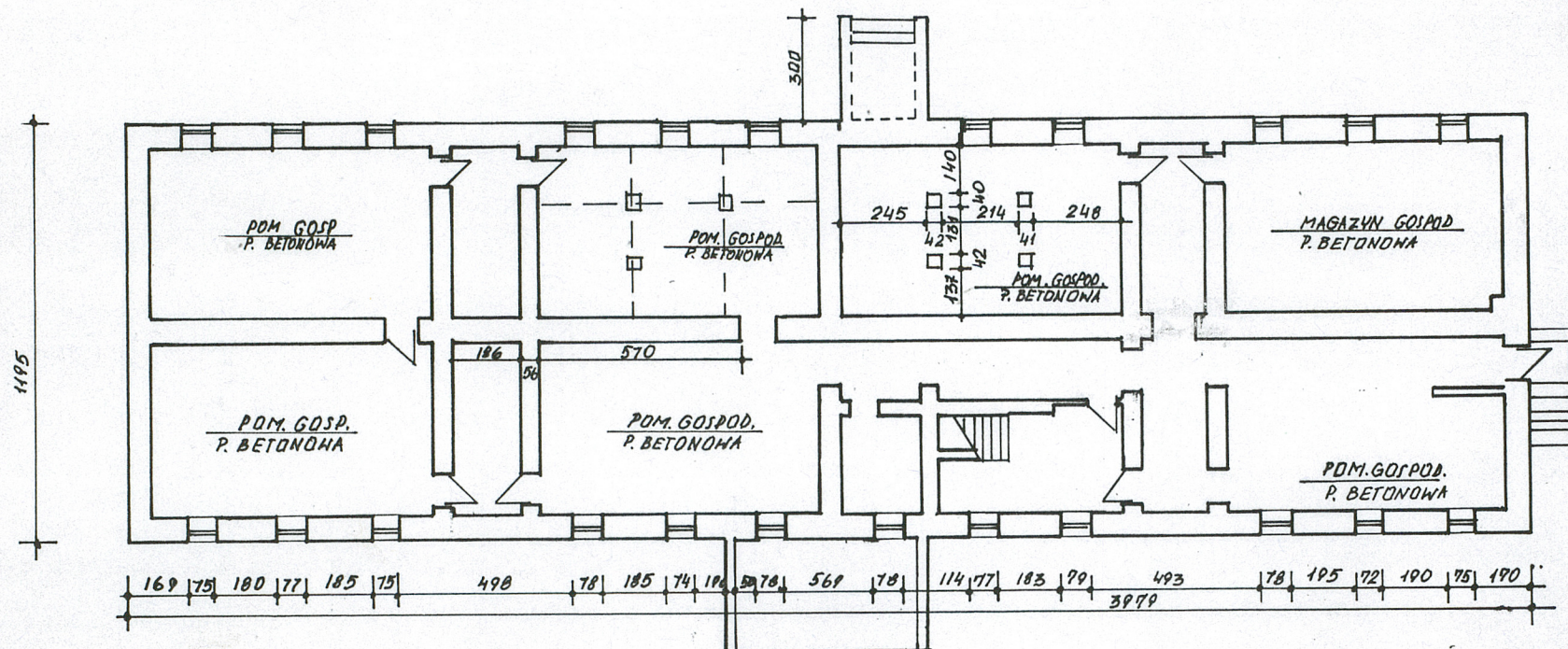


Wkładkę założył: mgr Barbara Tomecka, lipiec 1999r.
(imię nazwisko, data)

Wzór ODZ 1978 r.

Miejsce przechowywania negatywów:

LZGraf Biała Podl. z. 759 90 5000

1. Miejscowość
CHOROSZCZ2. Obiekt (nazwa jak w karcie)
Bud. mieszk. w Zesp. d. Fabr.
Włók. Moesów, ob. nr 23 pawilon
szpitalny w SPZOZ3. Zawartość wkładki (nazwa obiektu lub materiału uzupełniającego)
rzut piwnic, rzut parteru, fotografie

RZUT PIWNIC

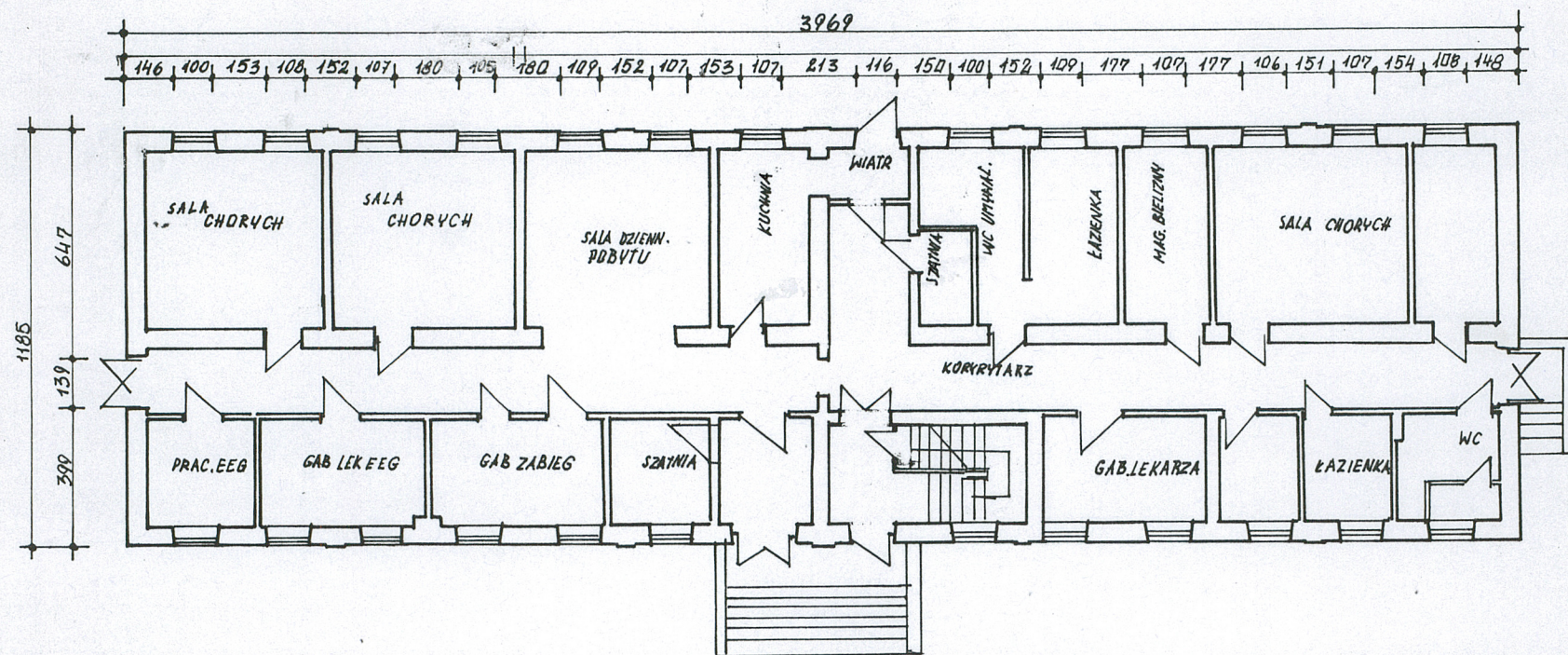
SKALA 1:200

Wkładkę założył: mgr Barbara Tomecka, lipiec 1999r.
(imię nazwisko, data)

Miejsce przechowywania negatywów:

LZGraf Biła Podl. z. 759 90 5000





RZUT PARTERU

SKALA 1:200

1. Miejscowość

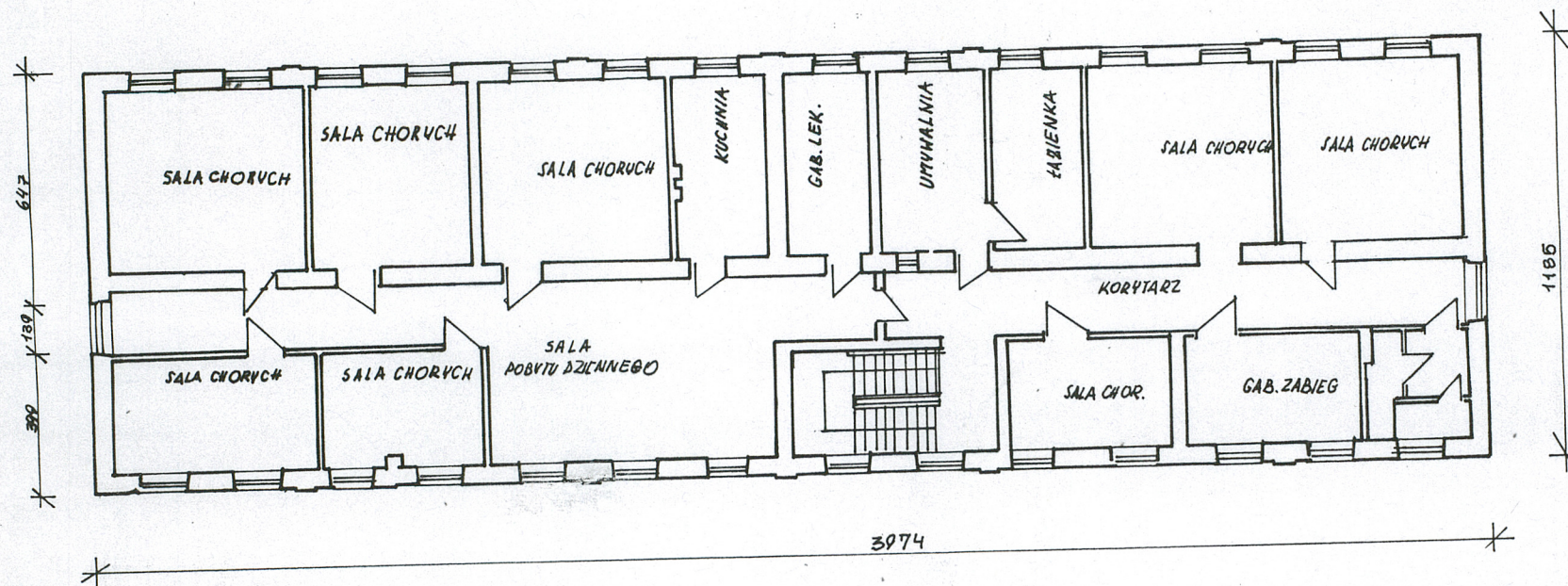
CHOROSZCZ

2. Obiekt (nazwa jak w karcie)

Bud.mieszk. w Zesp.d.Fabr.
Włók.Moesów, ob.nr 23 pawilon
szpitalny w SPZOZ

3. Zawartość wkładki (nazwa obiektu lub materiału uzupełniającego)

rzut piętra, przekrój, fotografie



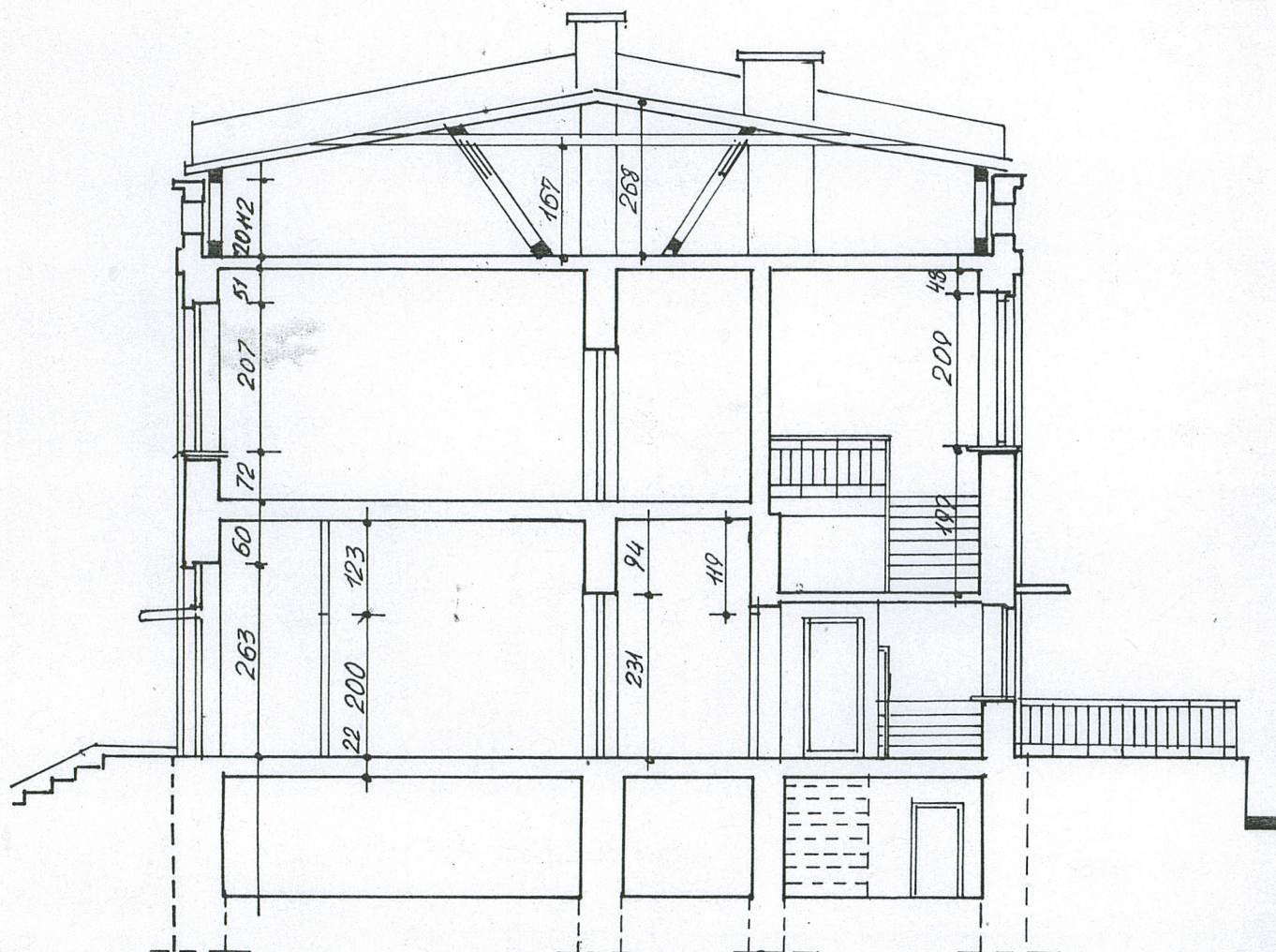
RZUT PIĘTRA SKALA 1:200

Wkładkę założył: mgr Barbara Tomecka, lipiec 1999r.
(imię nazwisko, data)

Wzór ODZ 1978 r.

Miejsce przechowywania negatywów:

LZGraf. Biuro Nod. 1 759 90 5000



PRZEKRÓJ SKALA 1:100

