

1. Obiekt

Kaplica grobowa rodziny Eynarowiczów

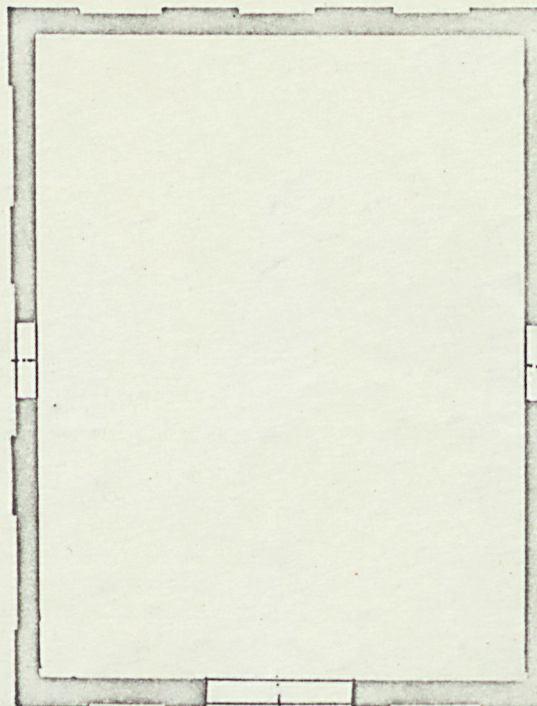
2. Czas powstania

1856 r.  
1903 r.

3. Miejscowość

NOWY DWÓR

11 Zdjęcia, plan sytuacyjny, rzuty



4. Adres

Nowy Dwór

nr hipoteczny

5. Przynależność administracyjna

województwo białostockie

gmina Nowy Dwór  
pow. suwalski

6. Poprzednie nazwy miejscowości

7. Przynależność administracyjna  
przed 1 VI 1975

województwo białostockie

powiat Dąbrowa Białostocka

8. Właściciel i jego adres

mieszkańcy Nowego Dworu

9. Użytkownik i jego adres

10. Rejestr zabytków

Nr B-236 data 3.06.2009



autor zdjęć W. Grygorczyk  
data wykonania 30. V 1979  
miejsce przechowywania negatywów

Nowy Dwór  
skala 1:1000

12. Autorzy, historia obiektu, określenia stylu.

Wzniesiona w 1903 roku przez  
Kazimierza Eynarowicza.

13. Opis (sytuacja, materiał i konstrukcja, rzut, bryła, elewacje, dach, wnętrze wyposażenie, Instalacje)

Murowana / według księdza proboszcza w Nowym Dworze wzniesiona z kamienia / na kamiennej granitowej podmurówce, otynkowana, pobielona. Więźba dachowa krokwiowa, kryta cementową dachówką zakładkową. Strop belkowy z podsufitką. Komora grobowa sklepiona kolebką. Zewnątrz cementowy, trójstopniowy podest. Para drawnianych schodów z kaplicy do komory grobowej z wejściami przez prostokątne otwory w cementowej posadzce. Drzwi ramowo-płycinowe, dwuskrzydłowe. Okna krosnowe, wielokwaterowe z nadświetlem. Na planie prostokąta /7x9 m/ dwukondygnacyjowa, kaplica nieznacznie wyniesiona. Dach dwuspadowy. Zewnątrz elewacje opilastrowane. Pilastry narożne oraz po dwa w boku dźwigają belkowanie z okapowym gzymsem, w fasadzie z gzymsem wydzielającym podstawę trójkątnego szczytu z okulusową płyciną w półu, ujętego schodkowym zwieńczeniem. Prostokątny otwór drzwiowy zamknięty łukiem odcinkowym, okna łukiem ostrym o szerokiej podstawie, małe prostokątne w partii cokołu. W fasadzie wmurowane tablice epitafijne z czarnego marmuru, po lewej stronie ~~fasady~~: S.+P. / Teodora z Borewiczów / Eynarowiczowa / żyła lat 45 / zmarła w Kudrawce / 28 maja 1861 roku //, na osi: S. + P. / Wincenty / Eynarowicz / Obywatel ziemski gub. grodzieńskiej / ur. 9 stycznia 1809 r. / zm. w Grodnie / 30 grudnia 1856 r. //, w szczycie: Kaplica grobowa / rodziny Eynarowiczów / zbudowana przez Kazimierza Eynarowicza / wrz.1903 / Wieczny spoczynek racz dać Panie / ... zum wszystkich tu spoczywających //, po prawej stronie: S. + P. / Tadeusz / Eynarowicz / Obywatel ziemski gub. lubelskiej / żył lat 54 / zm. pod Lublinem 13/26 czerwca 1902 r. //, niżej: S. + P. / Kazimierz / Eynarowicz / Obywatel ziemski gub. grodzieńskiej / żył lat 62 / zm. w Kudrawce / D. 21/8 czerwca 1908 r. //.

<p>14. Kubatura</p> <p>1256 m<sup>3</sup></p>	<p>15. Powierzchnia użytkowa</p> <p>63 m<sup>2</sup></p>	<p>16. Przeznaczenie pierwotne</p> <p>grzebalne</p>	<p>17. Użytkowanie obecne</p> <p>sakralne</p>
<p>18. Prace budowlane i konserwatorskie, ich przebieg i dokumentacja</p> <p>W 1977 roku i 1978 zmieniono dachówkę oraz po - bielono.</p>		<p>19. Stan zachowania (fundamenty, ściany zewnętrzne, ściany wewnętrzne, sklepienia, stropy, konstrukcje dachowe, pokrycie dachu, wyposażenie i instalacje)</p> <p>Stan zachowania dostateczny. Kaplica, a zwłaszcza komora grobo- wa silnie zdewastowane przez żołnierzy Armii Czerwonej: rozrzucone szczątki zmarłych. Partia cokołowa osypuje się.</p>	
<p>20. Najpilniejsze postulaty konserwatorskie</p>			

21. Akta archiwalne (rodzaj akt, numer i miejsce przechowywania)

22. Bibliografia

23. Źródła ikonograficzne i fotografie (rodzaj, miejsce przechowywania, sygnatury)

24. Uwagi różne

25. Wypełnił Wociech Grygorczyk

30.X 1979 r.

26. Sprawdził

27. Załączniki