

Nr

III

A

B

C

D

E

F

G

H

I

J

K

L

M

N

O

P

R

S

T

U

V

W

X

Y

Z

1. Obiekt zabytkowy

D. KLASZTOR DOMINIKANÓW

2. Miejscowość

CHOROSZCZ

3. Wiek

XVIII

4. Styl

Barok

5. Kubatura m³

5350,4 4832

6. Powierzchnia w m²

a) zabytkowa: 604 b) użytkowa: 668,8

20. Przynależność administracyjna

a) województwo BIAŁYSTOK

b) powiat BIAŁYSTOK

c) gmina Wj m

7. Materiał budowlany

przed zniszczeniem

po odbudowie

a) ściany

murek

b) sklepienia

murek

c) stropy

drewn.

d) więzania dachu

drewn.

e) krycie dachu

ceglanka

11. Ilość budynków

1

12. Ilość kondygnacji

2

13. Użytkowanie wnętrza według ilości:

a) izb mieszkalnych

20 24

b) nnych pomieszczeń

4

c) piwnic

2

14. Grunty należące do zabytku:

ha

a) ogrody stylowe

b) sady i grunty uprawne

c) lasy

d) wody

e) inne

8. Wyposażenie architektoniczne

nie wyst. p.

15. Przeznaczenie pierwotne budynku

klasztor

16. Użytkowanie w latach ubiegłych

- " -

17. Użytkowanie obecne

mieszkania

18. Nadaje się do użycia na:

- " -

9. Autorzy i data budowy i przebudowy

2-ga połowa XVIII w (po 1763 r.)
proj. Jan Henryk Klemm (?)

19. Data rodzaj i stopień zniszczeń i odbudowy

Data

O P I S

znisz-
czenia
o/oodbu-
dowa
o/o

VIII. 1939 r.

XI. 1939 r.

XII. 1945 r.

1959

Zaniedbany zniszczona dachówka, resta

1963

dość dobra, renowacja pod. rade w remoncie

24. Inwestor i jego adres:

jak pos. 22.

25. Rejestr zabytku nr

rok _____ miejsce przechowywania

26. Nazwa księgi hipotecznej

27. Numer hipoteczny

28. Akta

29. Fotografie

A. L. L.

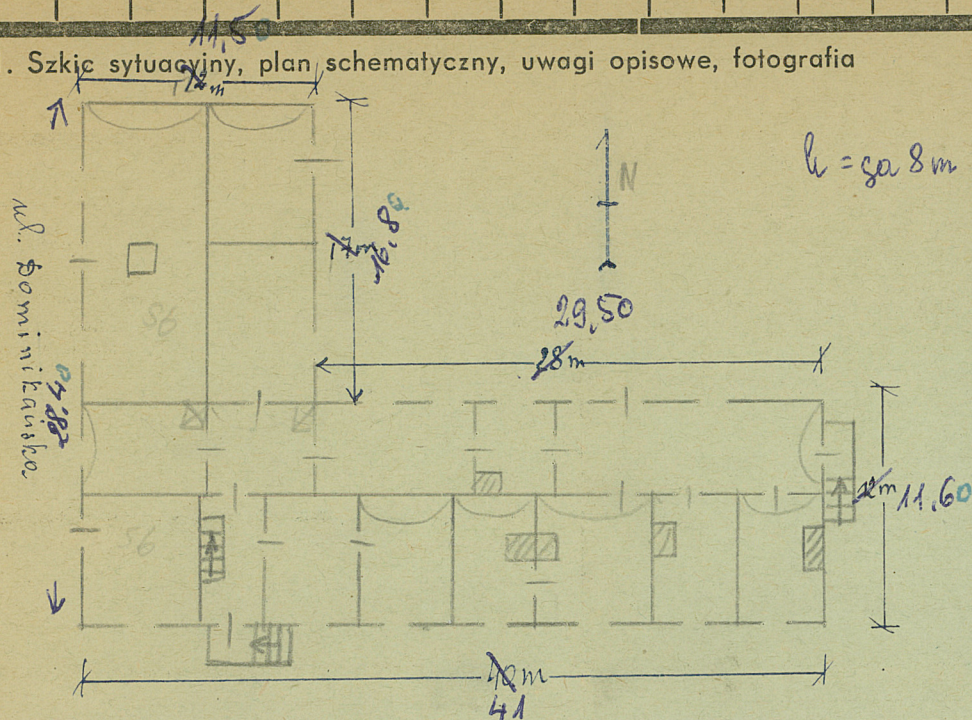
30. Inwentaryzacja pomiarowa

brak.

10. Udostępnienie

dost. stale

31. Szkic sytuacyjny, plan, schematyczny, uwagi opisowe, fotografia



32. Przebieg prac konserwatorskich

rok	Wyszczególnienie prac	Koszt tys. zł

33. Koszty
w tys. zł

przewidywane

rzeczywiste

34. Inspekcje

35. Uwagi różne

36. Wypełnił dnia 1X.1959

[Signature]

37. Sprawdził dnia

[Signature] 2.12.1959
[Signature]



Opis: D. Kłoster Dominikanów z drugiej poł. XVIII w. Fund. J. L. Branickiego Barokowy. Na rucie odwróconej litery L. Bok krótszy zajmuje część wschodniej pierzei Rynku. Murowany, tynkowany. Drukonygnacyjny. Podpiwniczony. Dach dwuspadowy. Część pomieszczeń sklepiona kolebkowo. A wystroju zewnętrznym dwie prostokątne blendy poprowadzone pionowymi parami w tynku tworzą rytmiczny podział elewacji w kierunku poziomym.