

1. Obiekt

82/2

BUDYNEK D.KLASZTORU DOMINIKANÓW

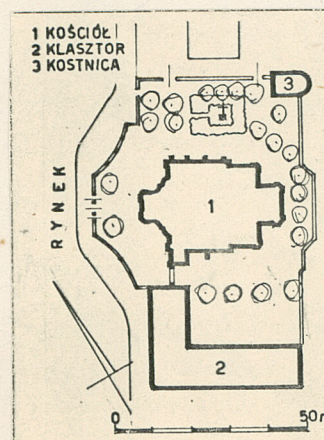
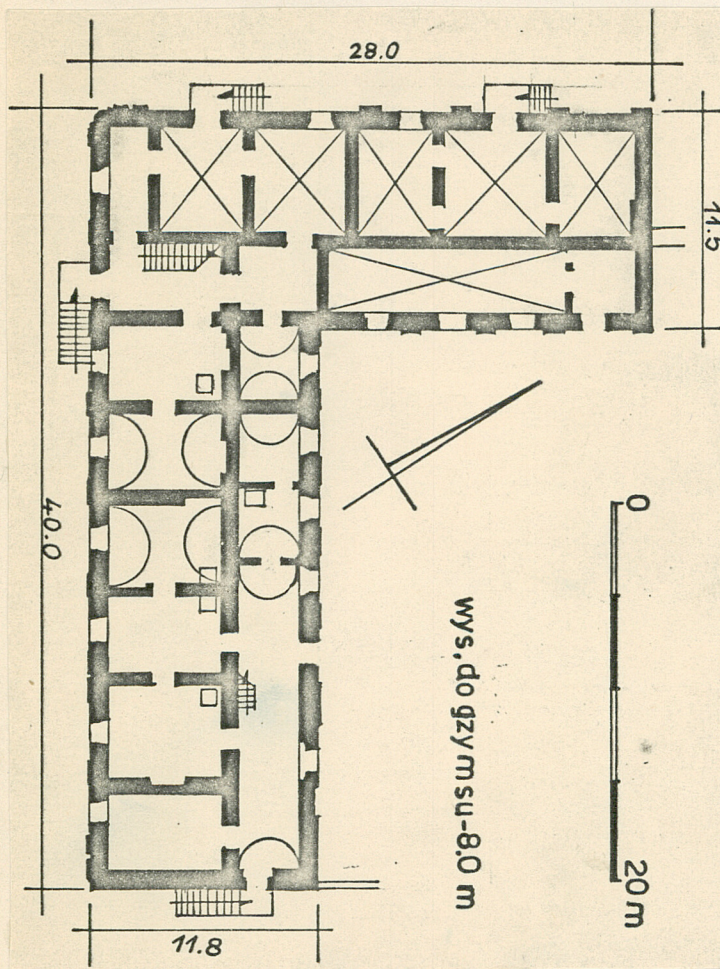
2. Czas powstania

po 1763 r.

3. Miejscowość

CHOROSZCZ

11 Zdjęcia, plan sytuacyjny, rzuty



4. Adres

nr hipoteczny

5. Przynależność administracyjna

województwo białostockie

gmina miasto

pow. BIAŁYSTOK

6. Poprzednie nazwy miejscowości

Choroszcza

7. Przynależność administracyjna
przed 1 VI 1975

województwo białostockie

powiat Białystok

8. Właściciel i jego adres

Parafia rzym.katol.
w Choroszcz

9. Użytkownik i jego adres

jw.

10. Rejestr zabytków

Nr 46

data 22.03.1956

autor zdjęć Wojciech Jankowski
data wykonania X.1978 r.
miejsce przechowywania negatywów

12. Autorzy, historia obiektu, określenia stylu.

Klasztor zbudowany po 1763 r.
prawdopodobnie wg projektu
Jana Henryka Klemma.

13. Opis (sytuacja, materiał i konstrukcja, rzut, bryła, elewacje, dach, wnętrze wyposażenie, instalacje)

Budynek d.klasztoru zajmuje południowo-zachodni narożnik bloku rynkowego stanowiącego teren kościoła parafialnego, od strony wschodniej i zachodniej łączy się z murem granicznym, elewacja północna połączona szeroką arkadą z murem zewnętrznym kościoła.

Murowany z cegły, tynkowany, pomieszczenia mieszkalne w skrzydle południowym obu kondygnacji nakryte sklepieniem kolebkowym z lunetami, w skrzydle zachodnim krzyżowym, w innych pomieszczeniach obu skrzydeł i klatkach schodowych stropy drewniane belkowe z podsufitką; więźba dachowa drewniana o konstrukcji krokwiowo-jętkowej. Dachy kryte dachówką ceramiczną esówką, a na połaci zachodniej zakładkową. W pomieszczeniach podłogi białe, w klatkach schodowych posadzka ceglana; schody drewniane, jednobiegowe, przed wejściem schodki murowane, wsparte na ceglanych filarach. Okna dwuskrzydłowe, ościeżnicowe.

Budynek dwuskrzydłowy, założony na planie w formie litery L, skrzydła na rzucie prostokąta, 1,5 traktowe z wąskim korytarzem wzdłużnym, od strony dziedzińca i regularnym poprzecznym podziałem traktu na pomieszczenia od strony zewnętrznej.

Bryła zwarta, podpiwniczona, dwukondygnacyjna, nakryta wysokim dachem dwuspadowym ze szczytem nad elewacją północną. Elewacje rytmicznie rozczłonkowane płaskimi lizenami, podziały wypełnione symetrycznie występującymi prostokątnymi otworami okiennymi na dwóch kondygnacjach. We wschodniej części elewacji północnej w skrzydle południowym w przyziemiu aedikula z zachowaną polichromią na wysklepce. Elewacja północna skrzydła zachodniego gładka zwieńczona szczytem o wykroju łuku wklęsło-wypukłego z uskokiem.

Instalacja elektr., wod.-kanal., ogrzewanie piecowe.

14. Kubatura	15. Powierzchnia użytkowa	16. Przeznaczenie pierwotne	17. Użytkowanie obecne
5300 m ³	990 m ²	klasztor	mieszkalne
18. Prace budowlane i konserwatorskie, ich przebieg i dokumentacja		19. Stan zachowania (fundamenty, ściany zewnętrzne, ściany wewnętrzne, sklepienia, stropy, konstrukcje dachowe, pokrycie dachu, wyposażenie i instalacje) Stan zachowania zły, zawilgocone ściany /brak izolacji poziomej/, ubytki w tynku na całej powierzchni, ubytki dachówki; bardzo zły stan malowidła w aedikuli- odpryski i złuszczenia warstwy malarskiej.	
20. Najpilniejsze postulaty konserwatorskie			

21. Akta archiwalne (rodzaj akt, numer i miejsce przechowywania)

22. Bibliografia

23. Źródła ikonograficzne i fotografie (rodzaj, miejsce przechowywania, sygnatury)

24. Uwagi różne

25. Wypełnił

Ewa Łuszczyńska
X. 1978 r.

26. Sprawdził

27. Załączniki

1. Miejscowość

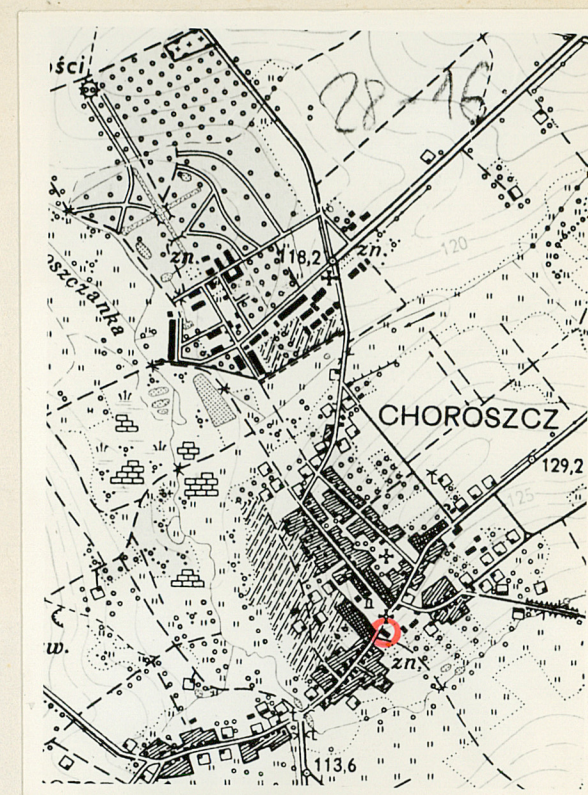
CHOROSZCZ

2. Obiekt (nazwa jak w karcie)

Budynek d. klasztoru

3. Zawartość wkładki (nazwa obiektu lub materiału uzupełniającego)

zdjęcia, plan sytuacyjny



Wkładkę założył: Ewa Łuszczyńska, X. 1978 r.

(imię, nazwisko, data)

Miejsce przechowywania negatywów:

Jedn. Wyd. Akcyd. Olsztyn zam. 1299/78
OZGraf. ZP. Ostróda zam. 1040 n. 20000

