

Nr

III

A

B

C

D

E

F

G

H

I

J

K

L

M

N

O

P

R

S

T

U

V

W

X

Y

Z

1. Obiekt zabytkowy

KOŚCIÓŁ p.k. św. Jana Chrzciciela

2. Miejscowość

MASTO

CHOROSZCZ

3. Wiek

XVIII

4. Styl

Barok

5. Kubatura m³

9900 10635

6. Powierzchnia w m²

a) zabytkowa: 660 b) użytkowa: 709

7. Materiał budowlany

przed zniszczeniem

po odbudowie

11. Ilość budynków

1

14. Grunty należące do zabytku:

ha

a) ściany

mur

b) sklepienia

mur

c) stropy

drewno

d) więzania dachu

drewno

e) krycie dachu

blachy

12. Ilość kondygnacji

1

13. Użytkowanie wnętrza według ilości:

a) izb mieszkalnych

b) innych pomieszczeń

5

c) piwnic

1

a) ogrody stylowe

b) sady i grunty uprawne

c) lasy

d) wody

e) inne

8. Wyposażenie architektoniczne

nie wyst. p.

15. Przeznaczenie pierwotne budynku

Sakralne

16. Użytkowanie w latach ubiegłych

- " -

17. Użytkowanie obecne

- " -

18. Nadaje się do użycia na

- " -

9. Autorzy i data budowy i przebudowy

Fund. Branickiego 1753-1756r. proj. 1756r. i niszczone 1916 - odbudowa 1918r. Zniszczone 1944r. - odbudowane 1947r. Jan Henryk Klemm bud. J. Sekonka i J. Parzycki

19. Data, rodzaj i stopień zniszczeń i odbudowy

Data

O P I S

Zniszczenia %

dbudowa %

VIII. 1939 r.

XI. 1939 r.

XII. 1945 r.

1959

Stan b. dobry

10. Udostępnienie

dost. stale

20. Przynależność administracyjna

a) województwo

BIAŁYSTOK

b) powiat

BIAŁYSTOK

c) gmina

WIM

21. Stacja

Nazwa stacji

Odległość od stacji w km

a) kolejowa

Białystok

12

b) autobusowa

4/m

22. Właściciel i jego adres

Adm. Par. Reym - Lat Choronec

23. Użytkownik i jego adres

jak poz 22

24. Inwestor i jego adres

jak poz 22.

25. Rejestr zabytku Nr

rok..... miejsce przechowywania

26. Nazwa księgi hipotecznej

27. Nr hipoteczny

28. Akta

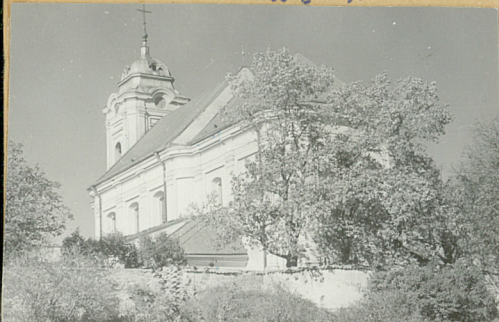
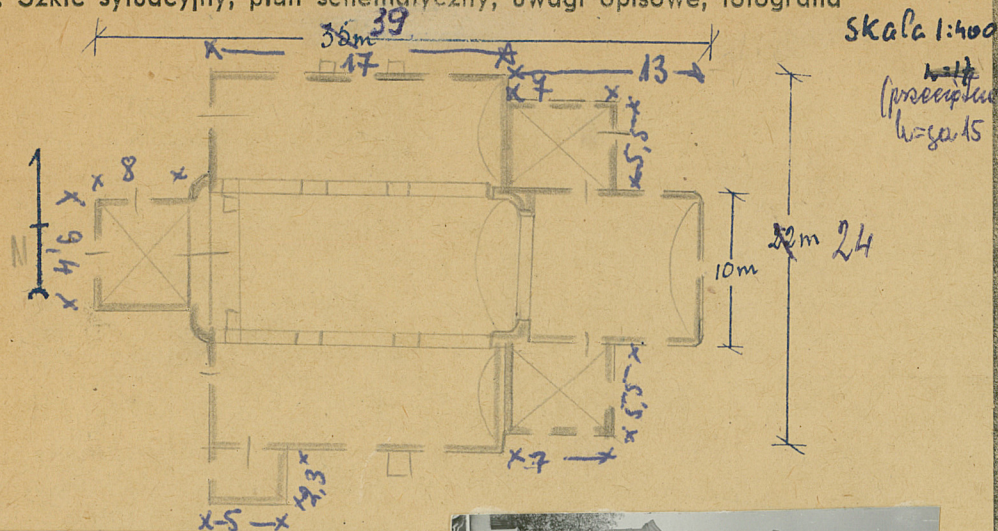
29. Fotografie

K.K.L. B-stok

30. Inwentaryzacja pomiarowa

K.K.L. B-stok

31. Szkic sytuacyjny, plan schematyczny, uwagi opisowe, fotografia



Opis: Kościół p. n. s. n. J. p. n. Chrystiela wzniesiony w 1756 r. jako fundacja J. H. Branickiego. Wzniesiony w r. 1916 odnowiony. 1918. Wzniesiony w 1944 - odnowiony. 1947 r. Poźnowatokoły, orientowany, najniższe m. koło-
dnis pieneje Rynku. Mirony, tynkowany, tynkowany bazylikowy
z wieżą na osi i elewacji zachodniej. Prezbiterium zamknięte ścia-
ną prostą. Ściany północna i południowa nawy częściowo oszklone
ne. Pod ^{prezbiterium} ~~kościołem~~ kryta. Dach dwuspadowy, kryty blachą. Stara
korpus główny i prezbiterium zaokrąglone. Wieża dwukondygn-
cyjna kryta hełmem z lukarnami. Sklepienia nawy, prezbiterium
i północnej zakryte kolebkowe lunetami. Zakryte południowej
i kłochy - kryjące.

32. Przebieg prac konserwatorskich

[illegible][illegible]

34. Inspekcje

35. Uwagi różne

36. Wypełnił dnia 1X. 1959

37. Sprawdził dnia