

1 Obiekt

LAMUS /Z RUDY MAZOWIECKIEJ/

2 Czas powstania

1 poł. XIX w.

3 Miejscowość

CIECHANOWIEC

11 Zdjęcia rzut, przekroj, sytuacja, orientacja



4 Adres

Ciechanowiec  
ul. Pałacowa 5  
nr hipoteczny .....

5 Przynależność administracyjna

województwo Łomżyńskie

gmina Ciechanowiec

pow. WYSOŁIE MAŁ.

6 Poprzednie nazwy miejscowości

NOWODWORY

7 Przynależność administracyjna  
przed 1 VI 1975

województwo Białystok

powiat Siemiatycze

8 Właściciel i jego adres

Muzeum Rolnictwa im. K. Kluka  
Ciechanowiec  
ul. Pałacowa 5

9 Użytkownik i jego adres

J.W.

10 Rejestr zabytków

księga inwentarzowa muzeum

Nr IV/37 data .....



Krzysztof Kluk podaje /"O Roślinach" tom III, s. 250. Warszawa 1823/ że Spichlerz, jest to budynek, w którym omłócone ziarna zbóż i wychędożone, każdy gatunek osobno w przegrodach zsypia się do przechowania, aż się lub na własną potrzebę lub na sprzedaż wypotrzebią. Miejsce spichlerza powinno być wolne, nieściśnione wysokim zabudowaniem, aby wiatr zewsząd wolny miał przystap: tak zboże nie prędko się zagrzeia i szkodnia. Powinno być suche na pagórku iakim, aby wilgoć przytęchliny etc. nie była przyczyną. Powinno być oddalone od stajen, gnoiów, etc. aby smrody robactwu nie sprzyjały. Spichlerz sam powinien być nad ziemią nieco podniesiony, aby go zewsząd wiatr mógł przewiać i przy pełności w nim zboża, szpary, dziury, zatykane być nie mogły.... Powinien być obszerny, aby w nim było miejsce do częstego przesypywania i wietrzenia zboża... Spichlerz powinien być zewsząd oświetlony wyiawszy od południa, aby słońce nie dogrzewało. Mogą się dać okna kratami żelaznymi opatrzone /a w każdym oknie część iaką wysuwającą dla przewietrzenia. Wysokość Spichlerza może być o dwa piętra, każde piętro przestronne dając aby i ludziom wygodne było czynić roboty: prócz wschodów wygodnych na drugie piętro, da się windę, któraby łatwość czyniła wprowadzeniem i zprowadzenia zboża. K. Kluk zaleca także, aby: Dno iak nayszczelniejsze być ma. Zagrody, przegrody na dole i na piętrze tarcicami ocembrowane wielkość ich podług różności gatunków

Sytuacja - spichlerz znajduje się w "sektorze A" skansenu w pobliżu dawnej wozowni przy ul. Pałacowej oraz lamusa z Rutki.

ściany - z bali sosnowych o grub. ok. 13 cm, szer. ok. 30 cm. Węgły łączone w zamek pletwowy, podwaliny 28 x 34 cm, sosnowe z ostatkami, łączone w zamek francuski, ułożone na kamieniach spojonych cementem, na nich 3 warstwy cegły na zaprawie cementowej, warstwa papy izolująca podwaliny.

stropy - belkowe, sosnowe, podciąg 37 x 30 cm, składający się z dwóch części opartych o ścianę działową z bali, w podcieniu słupy 17 x 21 cm, stojące na podwalinie sosnowej łączonej w zamek francuski.

wieżba dachowa - czterospadowy, 8 więzarów krokwiowych stężonych jętkami na nakładki i kołki, 2 krokwie narożne, krokwie oparte o płatów, płatwie górne wsparte 4 słupami z podwójnymi mieczami, miecze z płatwiami łączone na wpust.

pokrycie dachu - do krokwi przybite deski, na nich papa, łaty i dwie warstwy gontu.

podłogi - na parterze deski sosnowe ułożone na legarach, na piętrach na belkach

schody - jednobiegowe, drewniane, policzkowe z poręczą. stropowych.

stolarka drzwiowa - drzwi deskowo-spungowe, ujęte w uszaki 21 x 28 cm, na zawiasach pasowych, z zamkami skrzynkowymi.

stolarka okienna - na poddaszu okno pojedyncze, dwuskrzydłowe, 3 szyby w skrzydle, narożniki wzmocnione kątownikami, na piętrze okienka wywietrzniki z kratą kotwiczka.

rzut - spichlerz na planie prostokąta, 2 kondygnacyjny, galeniowy, szerokofrontowy, symetryczny, z dwiema komorami.

bryła - spichlerz dwukondygnacyjny z poddaszem użytkowym, dach czterospadowy.

elewacja -

wnętrze - ściany, powały i podłogi nie malowane.

instalacja - odgromowa, elektryczna.



14. Kubatura

500 m<sup>3</sup>

15. Powierzchnia użytkowa

206 m<sup>2</sup>

16. Przeznaczenie pierwotne

magazynowe

17. Użytkowanie obecne

magazynowe

19. stan zachowania (fundamenty, ściany zewnętrzne, ściany wewnętrzne, sklepienia, stropy, konstrukcje dachowe, pokrycie dachu, wyposażenie i instalacje)

Stan zachowania całego obiektu bardzo dobry.

18. Prace budowlane i konserwatorskie, ich przebieg i dokumentacja

Spichlerz został przeniesiony z PGryb. Ruda Mazowiecka k. Siedlec. Po przewiezieniu do skansenu wymieniono podwaliny, część bali w ścianach, niektóre bale flekowane, odtworzono galerię, położono nowe podłogi, poprawiono więźbę dachową, położono nowy gont, zamontowano nowe schody, drzwi i okno. Elementy stare zaimpregnowano preparatem antox, nowe lignofixem.

20. Najpilniejsze postulaty konserwatorskie



21. Akta archiwalne (rodzaj akt, numer i miejsce przechowywania)

22. Bibliografia

23. Źródła ikonograficzne i fotogramalia (rodzaj, miejsce przechowywania, sygnatury)

Negatywy zdjęć Muzeum Rolnictwa  
Dla obiektu opracowano dokumentację  
fotogrametryczną posiadającą:  
- Muzeum Rolnictwa Ciechanowiec  
- BBiDZ Łomża

24. Uwagi różne

25. Opracował

tekst	mgr Jerzy Wilde			imię, nazwisko, data, podpis
plany, rysunki	"	"	"	imię, nazwisko, data, podpis
zdjęcia lotogr.	"	"	"	imię, nazwisko, data, podpis

miejsce przechowywania negatywów

Karta po wypełnieniu podlega ochronie na podstawie przepisów prawa autorskiego

26. Adnotacje o inspekcjach, informacje o zmianach (daty, imiona i nazwiska wypełniających)

27. Załączniki

1-3



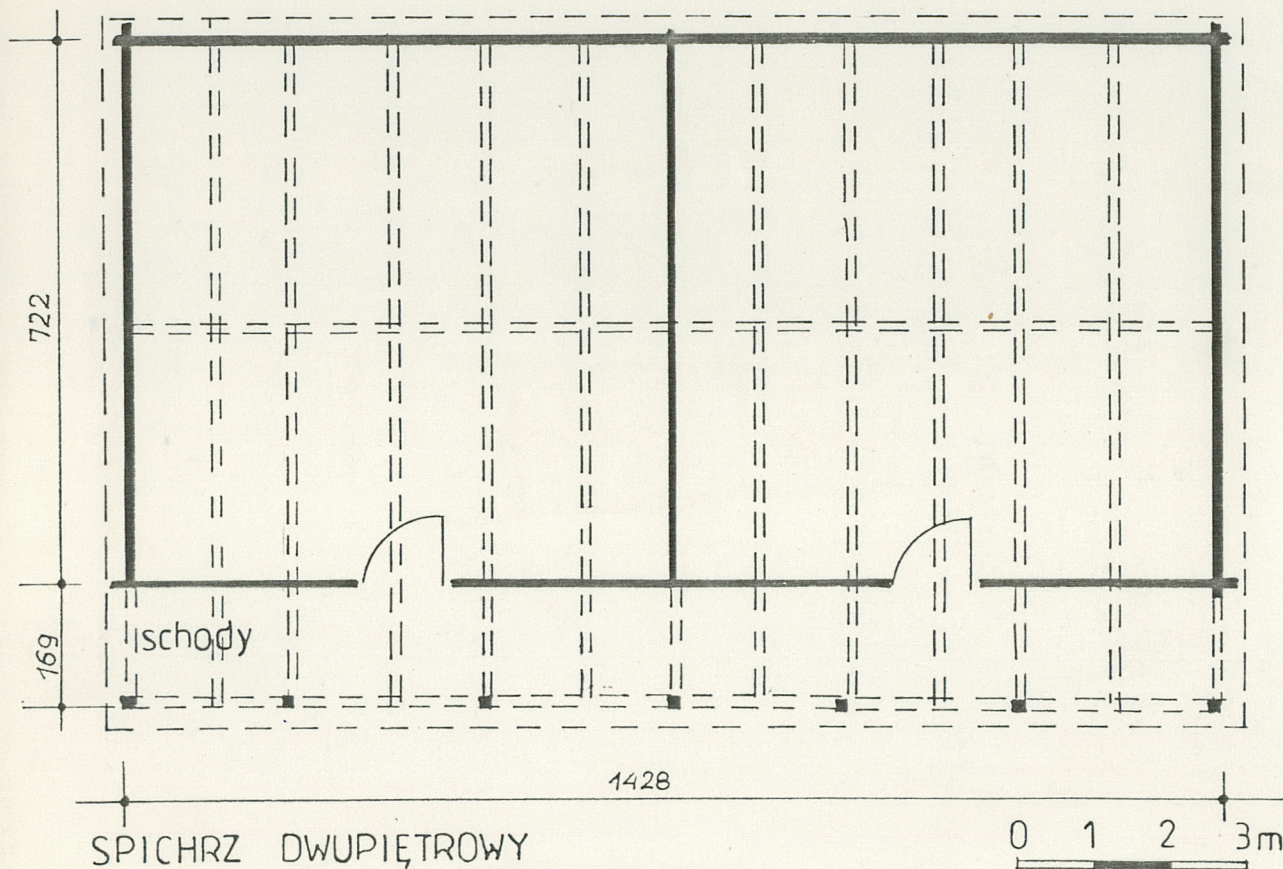
1. Miejscowość

CIECHANOWIEC

2. Obiekt (nazwa jak w karcie)

LAMUZ /Z Rudy Mazowieck./

3. Zawartość wkładki (nazwa obiektu lub materiału uzupełniającego)



Wkładkę założył: mgr Jerzy Wilde  
(imię, nazwisko, data)

Miejsce przechowywania negatywów: .....

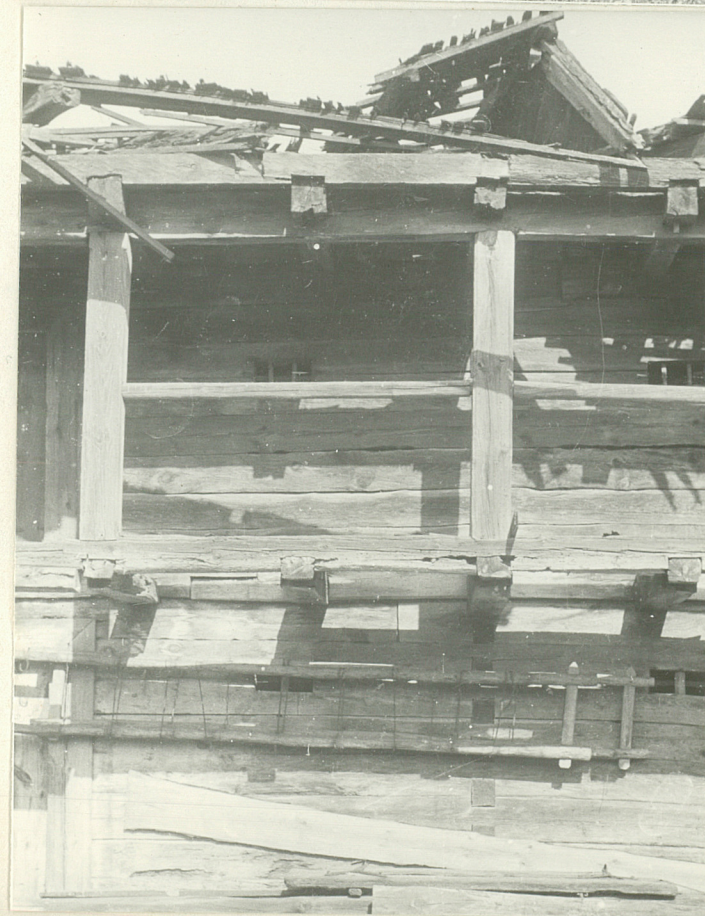
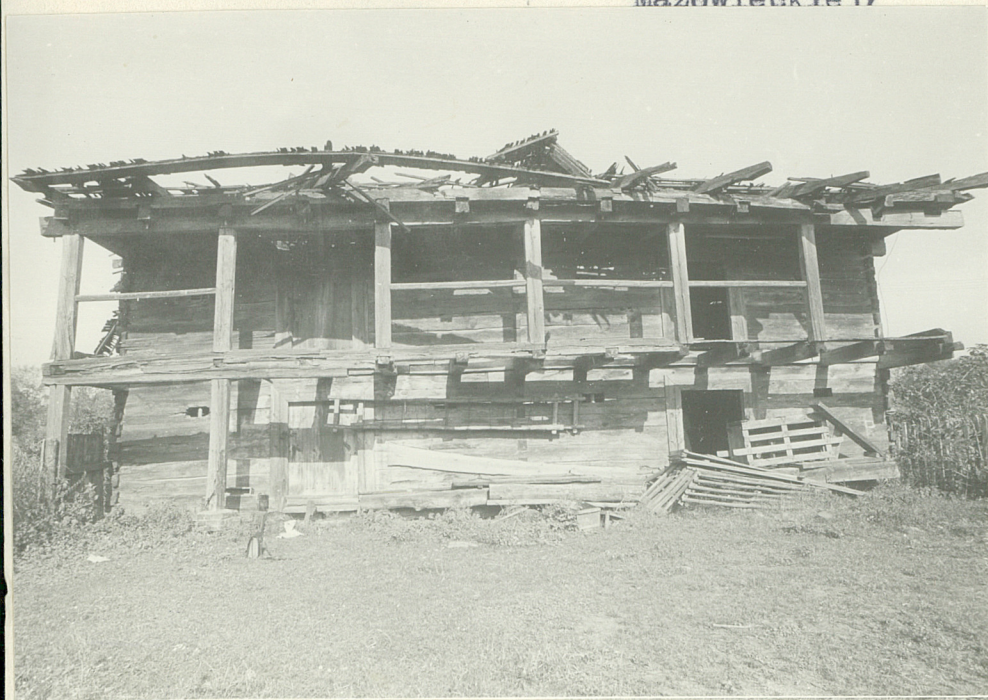
jed. W.A. Olsztyn z. 135/S  
OZGraf. Z.P. Ostróda z. 676 n. 40 000

Wzór ODZ 1978 r.



CIECHANOWIEC

Lamus /Z Rudy  
Mazowieckiej/



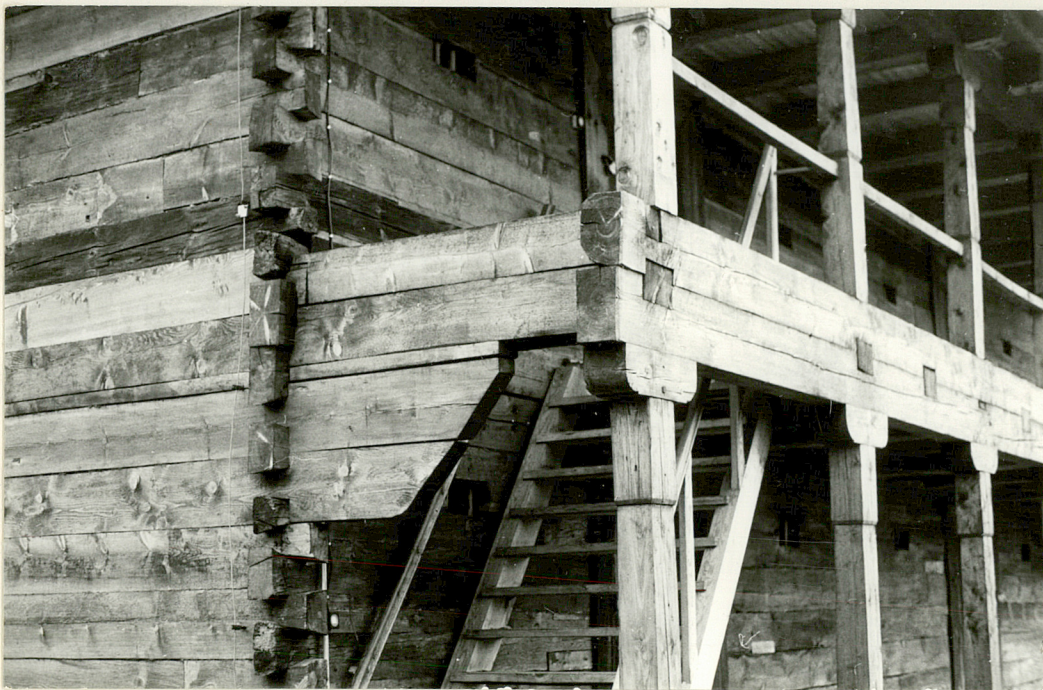
stan in situ  
foto. W. BOGUCKI



1. Miejscowość CIECHANOWIEC	2. Obiekt (nazwa jak w karcie) Łamus /z Rudy Mazowiec- kiej/	3. Zawartość wkładki (nazwa obiektu lub materiału uzupełniającego)
--------------------------------	--	--

c.d. poz. 12

zboż, ocembrowanie wysokie być może około półtora łokcia..., dach na spichlerzu tak powinien być dobrze opatrzony, aby nie zaciekał, tal ze wszystkich stron nad ścianą występujący.



Wkładkę założył: mgr Jerzy Wilde  
(imię, nazwisko, data)

Miejsce przechowywania negatywów: .....

Wzór ODZ 1978 r.