

1. Obiekt

DAWNY PAŁAC FABRYKANTA

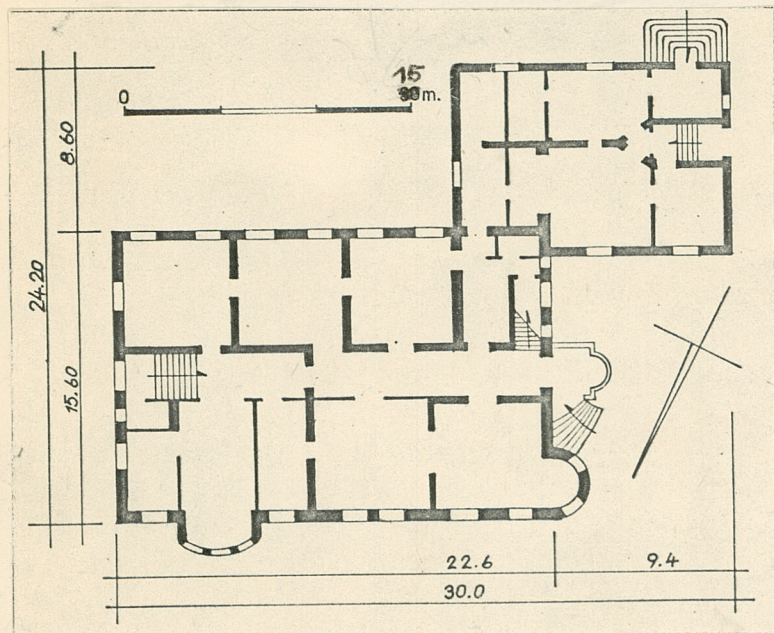
2. Czas powstania

4 ćw. XIX w.

3. Miejscowość

B I A Ł Y S T O K

11 Zdjęcia, plan sytuacyjny, rzuty



4. Adres ul. Nowotki nr 15

nr hipoteczny

5. Przynależność administracyjna

województwo białostockie

gmina Białystok

6. Poprzednie nazwy miejscowości

7. Przynależność administracyjna
przed 1 VI 1975

województwo białostockie

powiat Białystok

8. Właściciel i jego adres

Fabryka WYROBÓW RUNOWYCH
"Biruna" w Białymstoku
ul. Nowotki 15

9. Użytkownik i jego adres

Biura Fabryki

10. Rejestr zabytków

Nr 362 data 20.06.1975

autor zdjęć Wojciech Jankowski
data wykonania X. 1978 r.
miejsce przechowywania negatywów

12. Autorzy, historia obiektu, określenia stylu.

13. Opis (sytuacja, materiał i konstrukcja, rzut, bryła, elewacja, dach, wnętrze wyposażenie, instalacje)

Dawny pałac usytuowany po południowej stronie ul. Nowotki, w zespole fabrycznym, od strony ulicy obrodzony siatką drucianą.

Budynek murowany z cegły, nietynkowany, poza detalami; dach obity blachą cynkową. Wewnątrz podłogi parkietowe, stropy drewniane z pod-sufitką; okna skrzynkowe i półskrzynkowe, drzwi ramiakowo-płycinowe.

Założony na planie prostokąta, dwu i pół traktowy z półkolistą wie-życzką w narożniku północno-zachodnim oraz z prostokątnym skrzydłem dobudowanym do narożnika południowo-zachodniego.

Bryła zwarta, budynek dwukondygnacyjny, popiwniczony, z użytkowym poddaszem, skrzydło południowo-zachodnie niższe, jednokondygnacyjne.

Ściany zewnętrzne z ciennej cegły, skonstrastowane z podziałami i deta-lami wyrobionymi w tynku o charakterze dekoracji neomanierystycznej.

Ściany na wysokim tynkowanym cokole, na obu kondygnacjach przedzielo-nych płaskim tynkowym gzymsem, symetrycznie rozmieszczone wysokie, pro-stokątne okna w obramieniu architektonicznym z naczółkami. W północnej i wschodniej połaci dachu naosi dekoracyjnie opracowane lukarny ujęte w spływy wolutowe i zwieńczone przerwany frontonem, pozostałe lukarny prostokątne.

Wewnątrz zachowana dekoracyjna stolarka drzwiowa i strop kasetonowy. Instalacja elektr., wodn.-kanal., c.o.

| | | | |
|--|--|---|---|
| 14. Kubatura 4200 m ³ | 15. Powierzchnia użytkowa 1200 m ² | 16. Przeznaczenie pierwotne mieszkalne | 17. Użytkowanie obecne biura fabryki |
| 18. Prace budowlane i konserwatorskie, ich przebieg i dokumentacja | | 19. Stan zachowania (fundamenty, ściany zewnętrzne, ściany wewnętrzne, sklepienia, stropy, konstrukcje dachowe, pokrycie dachu, wyposażenie i instalacje) Stan zachowania dobry. | |
| 20. Najpilniejsze postulaty konserwatorskie | | | |

21. Akta archiwalne (rodzaj akt, numer i miejsce przechowywania)

22. Bibliografia

23. Źródła ikonograficzne i fotografie (rodzaj, miejsce przechowywania, sygnatury)

24. Uwagi różne

25. Wypełnił

Ewa Łuszczyńska
X. 1978 r.

26. Sprawdził

27. Załączniki

1. Miejscowość

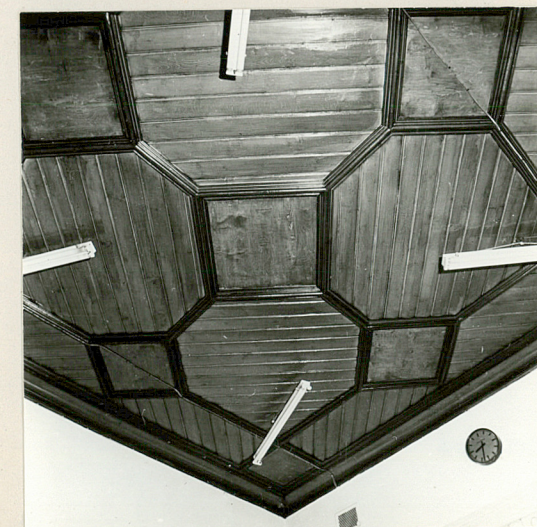
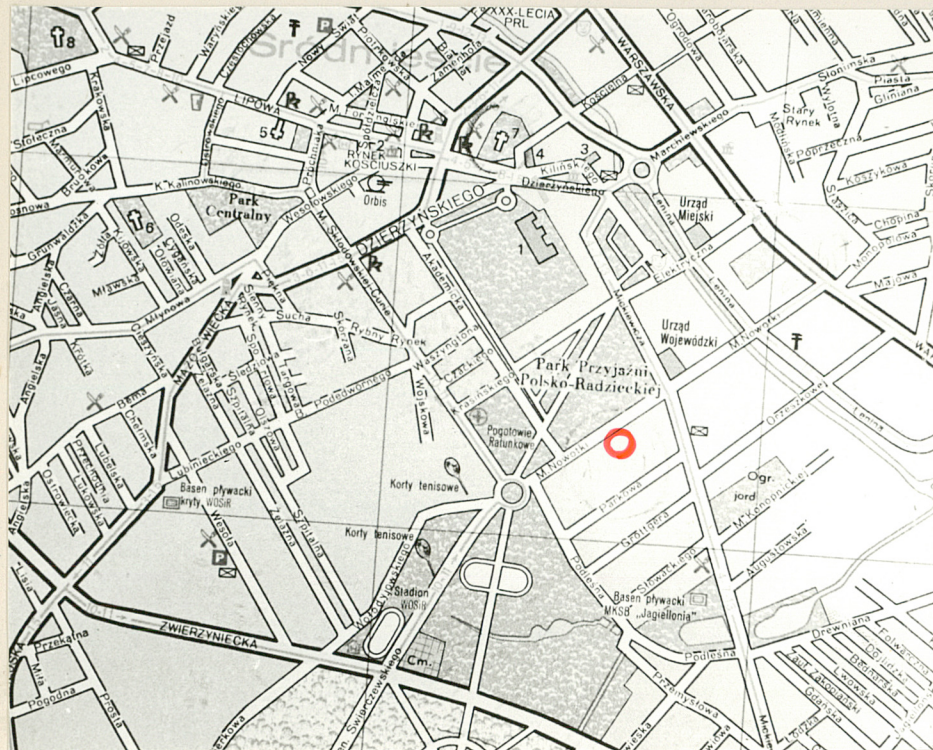
BIAŁYSTOK

2. Obiekt (nazwa jak w karcie)

D.pałac fabrykanta

3. Zawartość wkładki (nazwa obiektu lub materiału uzupełniającego)

zdjęcia, plan sytuacyjny



Wkładkę założył: Ewa Łuszczyńska, X.1978 r.

(imię, nazwisko, data)

Miejsce przechowywania negatywów:

Jedn. Wyd. Akcyd. Olsztyn zam. 1299/878
 ©ZGraf. ZP. Ostróda zam. 1040 n. 20000

1978 r.