

1. Obiekt

WILLA MIEJSKA

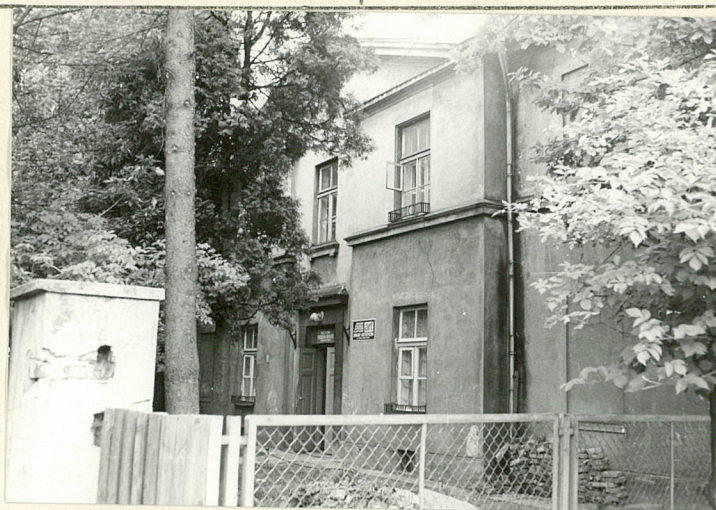
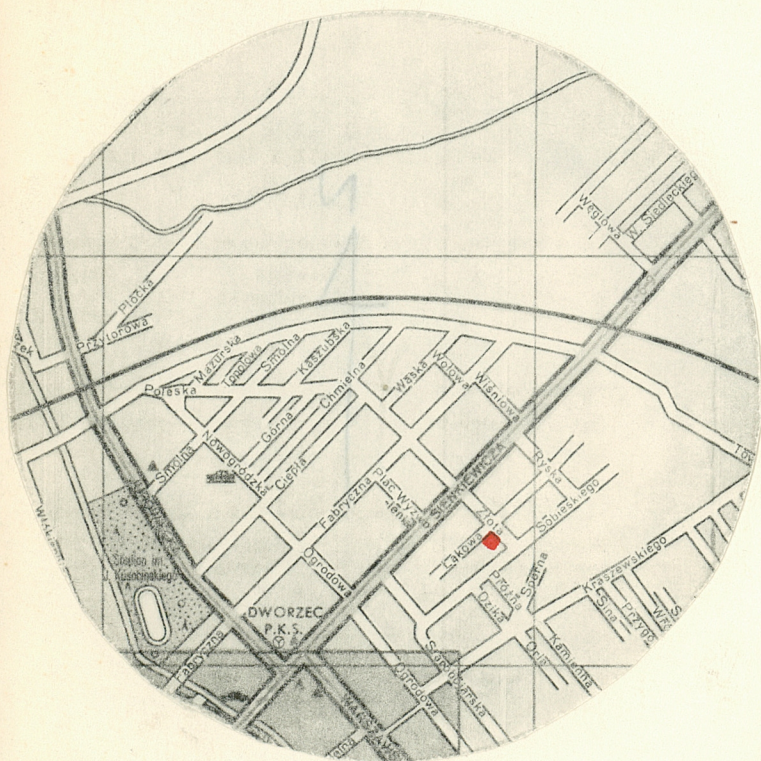
2. Czas powstania

1928

3. Miejscowość

BIAŁYSTOK

11. Zdjęcia, plan sytuacyjny, rzuty



4. Adres

ul. Złota 6

nr hipoteczny

5. Przynależność administracyjna

województwo białostockie

gmina

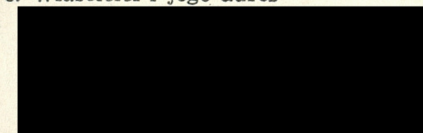
6. Poprzednie nazwy miejscowości

-

7. Przynależność administracyjna
przed 1.VI.1975województwo białostockie

powiat

8. Właściciel i jego adres



9. Użytkownik i jego adres

[redacted], Z.P.A.P. "Art"
Państwowe Przedszkole nr 22 w
Białymstoku.

10. Rejestr zabytków

Nr

527

data

29.12.1993

autor zdjęć
data wykonania
miejsce przechowywania negatywówAdam Dolistowski
1.09.1979 r
BBiDZ w B-stoku

K-228

12. Autorzy, historia obiektu, określenia stylu.

Autor: arch. Aleksander Zecer

Historia: Zbudowany w 1928 roku dla
Aleksandra Zecera.

Styl: Modernizm

13. Opis (sytuacja, materiał i konstrukcja, rzut, bryła, elewacje, dach, wnętrze wyposażenie, instalacje)

Willa usytuowana na skrzyżowaniu ulic Złotej i Łąkowej. Wymurowana z cegły, otynkowana, wzniesiona na planie prostokąta, o bryle prostopadłościenną, nakrytej dachem czterospadowym poszytym blachą.

Wnętrze jednopiętrowe, dwutraktowe w każdej kondygnacji. Klatka schodowa dwubiegowa, usytuowana centralnie.

Fasada od strony ulicy Złotej /płn-zach/ dwukondygnacyjna, trzyosiowa. Między kondygnacjami gzyms biegnący przez wszystkie elewacje. Fasada zakończona gzymsiem okapowym, przzerwanej na osi środkowej. Osie skupione w nieznacznym ryzalicie, zakończonym trójkątnie. W zakończeniu okno okulusowe. Na osi głównej otwór wejściowy w wystającym poza lico fasady obramieniu. Poza ryzalitem, na skrajach fasady, w każdej kondygnacji prostokątne płyciny. Okna i otwór wejściowy prostokątne.

Pozostałe elewacje kontynuują podziały horyzontalne fasady.

Elewacje prostopadłe do fasady dwuosiowe, elewacje równoległa czteroosiowa. Od strony dawnego ogrodu dwa symetrycznie usytuowane tarasy.

Instalacje: Elektryczność, woda, co, gaz, kanalizacja.

14. Kubatura ok.1050 m ³	15. Powierzchnia użytkowa ok.350 m ²	16. Przeznaczenie pierwotne budynek mieszkalny	17. Użytkowanie obecne budynek mieszkalny
18. Prace budowlane i konserwatorskie, ich przebieg i dokumentacja ok.1950 r - częściowa zmiana poszycia dachu.		19. Stan zachowania (fundamenty, ściany zewnętrzne, ściany wewnętrzne, sklepienia, stropy, konstrukcje dachowe, pokrycie dachu, wyposażenie i instalacje) 1979 r - dobry.	
20. Najpilniejsze postulaty konserwatorskie 1979 r - brak.			

21. Akta archiwalne (rodzaj akt, numer i miejsce przechowywania)

22. Bibliografia

23. Źródła ikonograficzne i fotografie (rodzaj, miejsce przechowywania, sygnatury)

24. Uwagi różne

25. Wypełnił

mgr Adam Dolistowski
Tadeusz Łukaszewicz
T.Z.U.P. Białystok

26. Sprawdził

1. Miejscowość

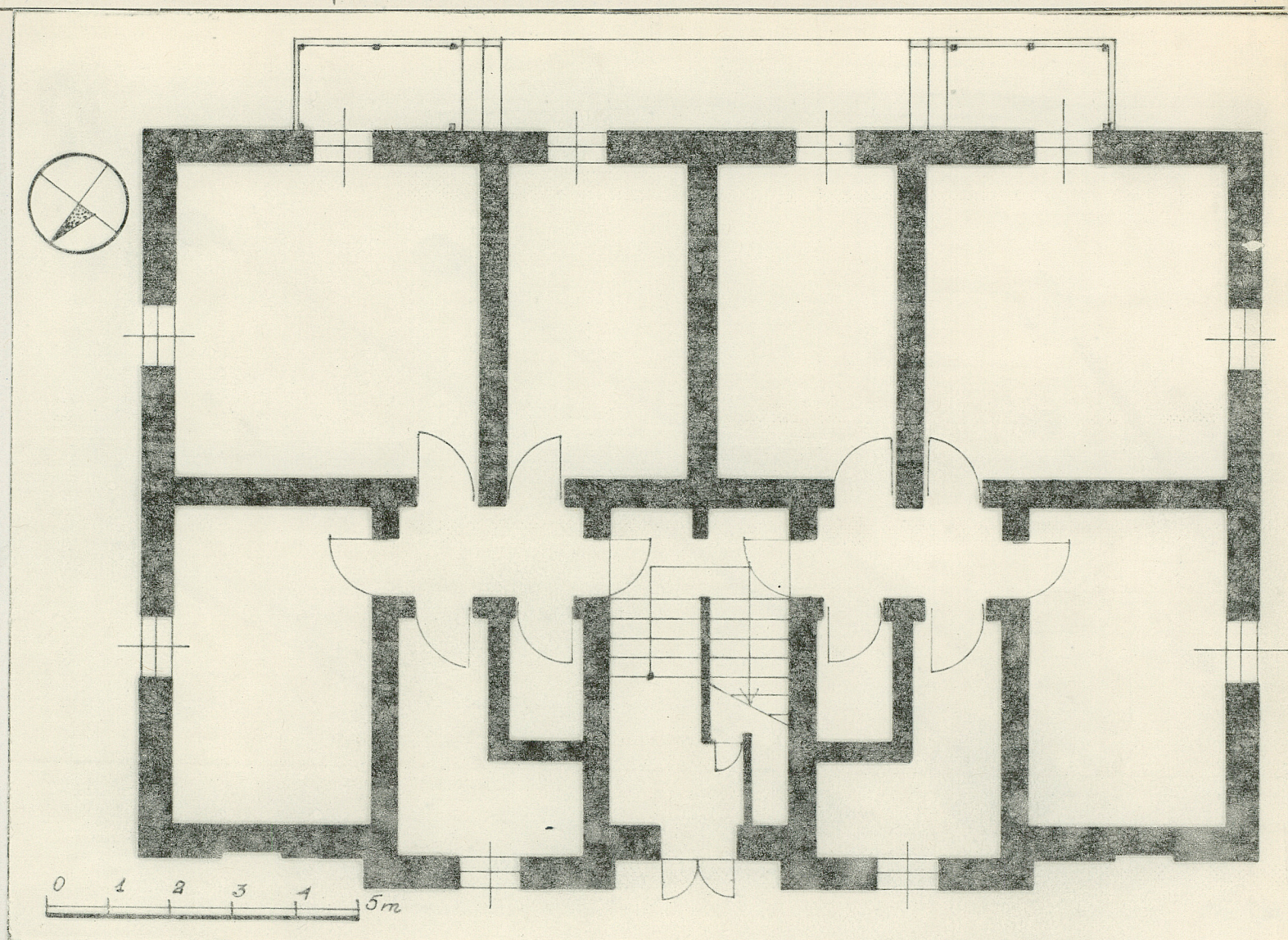
BIAŁYSTOK

2. Obiekt (nazwa jak w karcie)

willa, ul. Złota 6

3. Zawartość wkladki (nazwa obiektu lub materiału uzupełniającego)

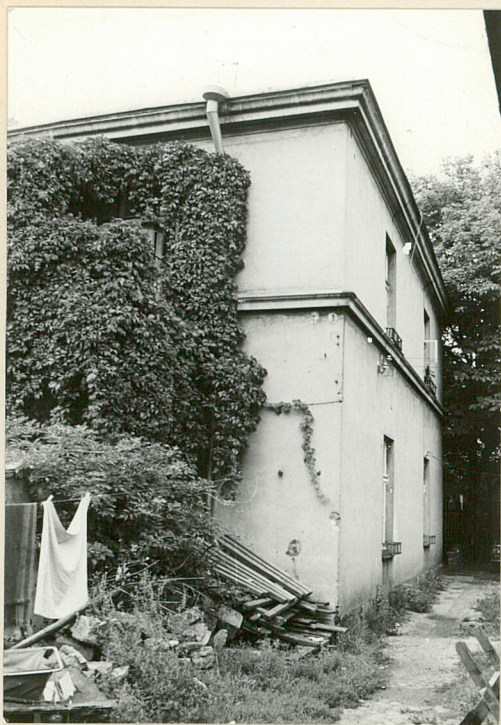
zdjęcia, plan.

Wkładkę założył: A. Dolistowski, T. Łukaszewicz

(imię, nazwisko, data)

Miejsce przechowywania negatywów: BBiDZ w B-stokuJedn. Wyd. Akcyd. Olsztyn zam. 1299/S/78
OzGrafi. ZP. Ostróda zam. 1040 n. 20000

Wzór ODZ 1978 r.



WKŁADKA DO KARTY EWIDENCYJNEJ ZABYTEKÓW ARCHITEKTURY I BUDOWNICTWA

ZAŁĄCZNIK NR

1. Miejscowość BIAŁYSTOK	2. Obiekt (nazwa jak w karcie) Willa miejska	3. Zawartość wkładki (nazwa obiektu lub materiału uzupełniającego) Aktualizacja stanu zachowania obiektu, maj 2002
------------------------------------	--	--

4. Adres:
Białystok, ul. Złota 6

5. Przynależność administracyjna:
województwo: podlaskie
powiat: Białystok
gmina: Białystok

8. Właściciel i jego adres:
osoby prywatne

9. Użytkownik i jego adres:
osoby prywatne

19. Stan zachowania:
Obiekt w stanie technicznym dobrym. Dach pokryty blachą.



Wkładkę założył: Tomasz Popławski (ROSIOŚK Białystok), maj 2002
(imię, nazwisko, data)

Miejsce przechowywania negatywów: ROSIOŚK Białystok

Wzór ODZ 1985