

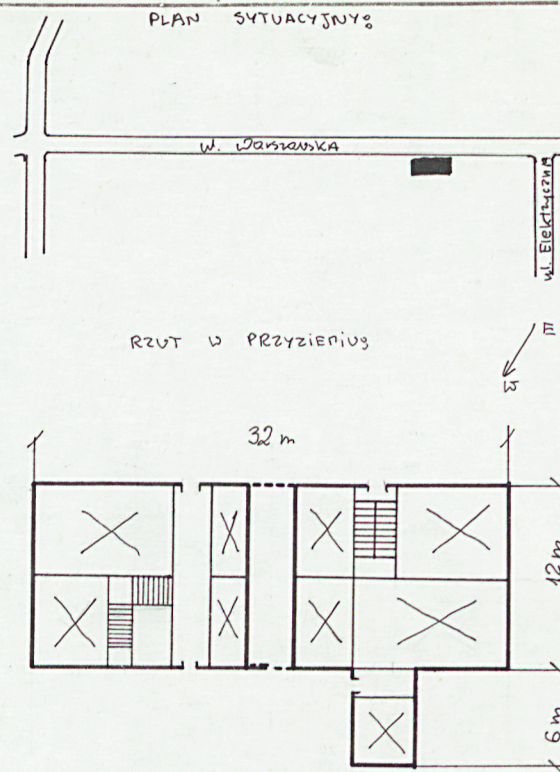
1. Obiekt

Kamienica

2. Czas powstania
ok. 1900

3. Miejscowość
Białystok

11. Zdjęcia, plan sytuacyjny, rzuty



4. Adres

ul. Warszawska 38

nr hipoteczny

5. Przynależność administracyjna

województwo białostockie

gmina

6. Poprzednie nazwy miejscowości

Białystok

7. Przynależność administracyjna
przed 1.VI.1975

województwo białostockie

powiat

8. Właściciel i jego adres

Urząd Miejski w B-stoku

9. Użytkownik i jego adres

ZBM-ADM nr 1

10. Rejestr zabytków

Nr 618 data 16.09.1986
/KL.WKZ.680/5/75;15 VI 75;dec.urba-
nistyczna na część ul.Warszawskiej/

autor zdjęć Adam Dolistowski
data wykonania 10.09.1976
miejsce przechowywania negatywów BBDZ w B-stoku

12. Autorzy, historia obiektu, określenia stylu.

Styl: bezstylowy.

13. Opis (sytuacja, materiał i konstrukcja, rzut, bryła, elewacje, dach, wnętrze wyposażenie, instalacje)

Budynek w ciągłej zabudowie ulicy Warszawskiej, murowany, otynkowany, podpiwniczony, na planie prostokąta, bryła prostopadłościenna, dach dwuspadowy.

Wnętrze jednopiętrowe, dwutraktowe, w oficynie jednotraktowe, dwie klatki schodowe: jedno- i dwutraktowa. Ciąg pomieszczeń parteru przerywany przejazdem na podwórze.

Fasada, od strony półn-wsch, nieosiowa, dwukondygnacyjna. W części centralnej przejazd. Dwa otwory wejściowe zamknięte półkoliście, drzwi z dekorowanymi płycinami. Podziały horyzontalne organizowane gzymsem międzykondygnacyjnym i okapowym. Okna prostokątne, w profilowanych obramieniach.

Elewacja półd-zach, nie dekorowana, z oficyną.

14. Kubatura ok. 2250 m3	15. Powierzchnia użytkowa ok. 600 m2	16. Przeznaczenie pierwotne budynek mieszkalny	17. Użytkowanie obecne budynek mieszkalny
18. Prace budowlane i konserwatorskie, ich przebieg i dokumentacja Tynkowanie fasady w 1970.		19. Stan zachowania (fundamenty, ściany zewnętrzne, ściany wewnętrzne, sklepienia, stropy, konstrukcje dachowe, pokrycie dachu, wyposażenie i instalacje) Zachowany układ przestrzenny budynku, zachowana dekoracja drzwi wejściowych, i klatki schodowej.	
20. Najpilniejsze postulaty konserwatorskie Zabezpieczyć drzwi wejściowe i balustradę klatki schodowej.			

21. Akta archiwalne (rodzaj akt, numer i miejsce przechowywania)

22. Bibliografia

23. Źródła ikonograficzne i fotografie (rodzaj, miejsce przechowywania, sygnatury)

24. Uwagi różne

25. Wypełnił

Adam Dolistowski

26. Sprawdził