

1. Obiekt

Dom

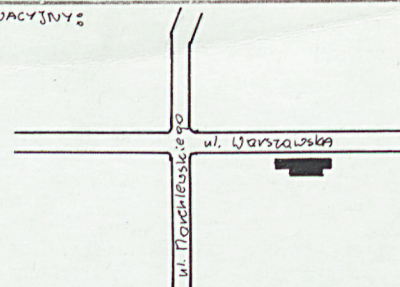
2. Czas powstania
k. XIX w.

3. Miejscowość
Białystok

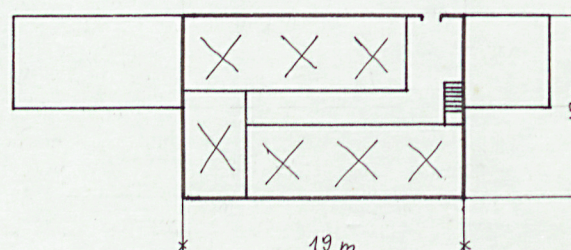
11. Zdjęcia, plan sytuacyjny, rzuty



PLAN SYTUACYJNY:



RZUT W PRZYZIEMIU:



4. Adres

ul. Warszawska 32

nr hipoteczny

5. Przynależność administracyjna

województwo **białostockie**

gmina

6. Poprzednie nazwy miejscowości

Białystok

7. Przynależność administracyjna
przed 1.VI.1975

województwo **białostockie**

powiat

8. Właściciel i jego adres

Urząd Miejski w B-stoku

9. Użytkownik i jego adres

**Woj. Szpital Zespolony im.
Jędrzeja Sniadeckiego**

10. Rejestr zabytków

Nr **A-166**
564 data **14.04.1984**
/KL.WKZ.680/5/75;15/VI 75;dec.urba-
nistyczna na część ul.Warszawskiej/

autor zdjęć **Adam Dolistowski**
data wykonania **10.09.1976**
miejsce przechowywania negatywów **OBDZ w B-stoku**

12. Autorzy, historia obiektu, określenia stylu.

Styl: bezstylowy

13. Opis (sytuacja, materiał i konstrukcja, rzut, bryła, elewacje, dach, wnętrze wyposażenie, instalacje)

Dom w ciągłej zabudowie ulicy Warszawskiej, parterowy, murowany, otynkowany, na planie prostokąta, bryła prostopadłościenna, dach dwuspadowy naczółkowy.

Wnętrze trzytraktowe, w części południowej schody na poddasze.

Fasada, od strony płu-wsch, trójosiowa, jednokondygnacyjna. Otwór wejściowy, od strony pld, zamknięty półkoliście, drzwi z dekorowanymi płycinami. U góry fasada zakończona gzymsem okapowym. Po obu stronach fasady murowane kurtyny, zakrywające przybudówki. Okna prostokątne, w uskokowych węgarach. Okno na osi głównej u góry przedzielone uskokiem muru, uskok tworzy prostokątną wnękę, niezgodną z podziałami architektonicznymi.

Elewacja pld-zach, nie dekorowana, okna prostokątne.

14. Kubatura ok. 800 m3	15. Powierzchnia użytkowa ok. 320 m2	16. Przeznaczenie pierwotne budynek mieszkalny	17. Użytkowanie obecne zakład usługowy
18. Prace budowlane i konserwatorskie, ich przebieg i dokumentacja Remont w 1974, elewacje w 1976.		19. Stan zachowania (fundamenty, ściany zewnętrzne, ściany wewnętrzne, sklepienia, stropy, konstrukcje dachowe, pokrycie dachu, wyposażenie i instalacje) Zachowany układ fasady, drzwi wejściowe.	
20. Najpilniejsze postulaty konserwatorskie Zabezpieczyć drzwi wejściowe.			

21. Akta archiwalne (rodzaj akt, numer i miejsce przechowywania)

22. Bibliografia

23. Źródła ikonograficzne i fotografie (rodzaj, miejsce przechowywania, sygnatury)

24. Uwagi różne

25. Wypełnił

Adam Dolistowski

26. Sprawdził