

1. Obiekt

Dom

2. Czas powstania

k. XIX w.

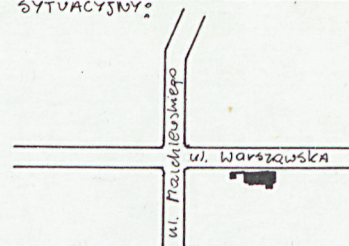
3. Miejscowość

Białystok

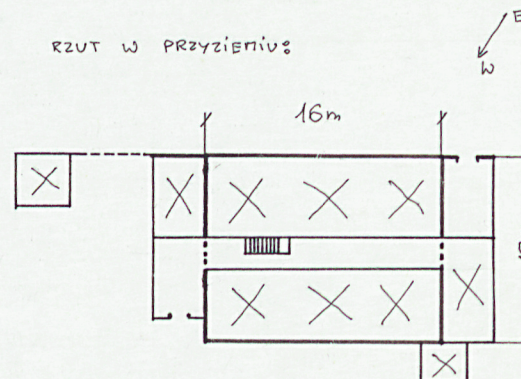
11. Zdjęcia, plan sytuacyjny, rzuty



PLAN SYTUACYJNY:



RZUT W PRZYZIENIU:



4. Adres

ul. Warszawska 30

nr hipoteczny

5. Przynależność administracyjna

województwo **białostockie**

gmina

6. Poprzednie nazwy miejscowości

Białystok

7. Przynależność administracyjna
przed 1.VI.1975

województwo **białostockie**

powiat

8. Właściciel i jego adres

Urząd M Miejski w B-szoku

9. Użytkownik i jego adres

Polski Czerwony Krzyż

10. Rejestr zabytków

autor zdjęć **Adam Dolistowski**

data wykonania **10.09.1976**

miejsce przechowywania negatywów

OBDZ w B-szoku

Nr **447** data **16.07.1978**

/ **KL.WKZ.680/5/75;15 VI 75;dec.urbani**
styczniana część ul.Warszawskiej/

12. Autorzy, historia obiektu, określenia stylu.

Styl: bezstylowy

13. Opis (sytuacja, materiał i konstrukcja, rzut, bryła, elewacje, dach, wnętrze wyposażenie, instalacje)

Budynek w ciągłej zabudowie ulicy Warszawskiej, parterowy, murowany, otynkowany, na planie prostokąta, bryła prostopadłościenna, dach dwuspadowy naczółkowy.

Wnętrze trzytraktowe, z zagospodarowanym strychem.

Fasada, od strony płu-wsch, pięcioosiowa, jednokondygnacyjna. Na osi głównej trójkątny fronton, na osiach skrajnych nieznaczne ryzality, zakończone ustawionymi na okapie blokami dekoracyjnymi. Części ryzalitowe zakrywają przybudówki. Ryzality ujęte w pilastry. U góry fasadę wieńczy gzyms okapowy, pod nim biegnie jonickimation. Okna prostokątne, nad każdym gzyms, opierający się nad umieszczonych w linii węgarów konsolkach.

Elewacje pozostałe nie dekorowane, zakończone profilowanym gzymsem okapowym. Murowany łącznik łączy budynek z jednoprzest-rzenną, nakrytą dachem czterospadowym oficyną.

14. Kubatura ok. 680 m3	15. Powierzchnia użytkowa ok. 200 m2	16. Przeznaczenie pierwotne dom mieszkalny	17. Użytkowanie obecne pogotowie PCK
18. Prace budowlane i konserwatorskie, ich przebieg i dokumentacja Remont w 1976		19. Stan zachowania (fundamenty, ściany zewnętrzne, ściany wewnętrzne, sklepienia, stropy, konstrukcje dachowe, pokrycie dachu, wyposażenie i instalacje) Zachowany układ przestrzenny, mury bez zmian, zachowaną dekoracja fasady.	
20. Najpilniejsze postulaty konserwatorskie Oczyszczyć fasadę.			

21. Akta archiwalne (rodzaj akt, numer i miejsce przechowywania)

22. Bibliografia

23. Źródła ikonograficzne i fotografie (rodzaj, miejsce przechowywania, sygnatury)

24. Uwagi różne

25. Wypełnił

Adam Dolistowski

26. Sprawdził